

第 8 回

福井県統計年鑑

昭和 35 年

福 井 県

は し が き

この年鑑は土地、人口、産業、経済、社会文化、教育などすべての部門にわたる本県の基本的な統計資料を総合的かつ体系的に集録して官公庁、会社、団体、学校および一般の利用の便に供しようとするもので、明治35年創刊以来戦時の空白を除き毎年発刊し、今回の発刊は49回目のものであります。

この版の編集にあつては最新の資料を取り入れ、また若干の取捨変更を加えましたが統計の継続的利用を考えかつ最近統計が相互連関的に取り扱われるようになってきたことなどから、この年鑑のもつ使命を強く自覚しなるべく前版の方針によりましたが、皆さまの御批判をいただき今後とも内容の充実に努めたいと思います。

おわりに、本書の編さんにあたり貴重なる資料を提供していただいた関係諸機関、団体各位の御好意に対して深く謝意を表する次第です。

昭和 36 年 12 月

福井県総務部長 萩 原 繁

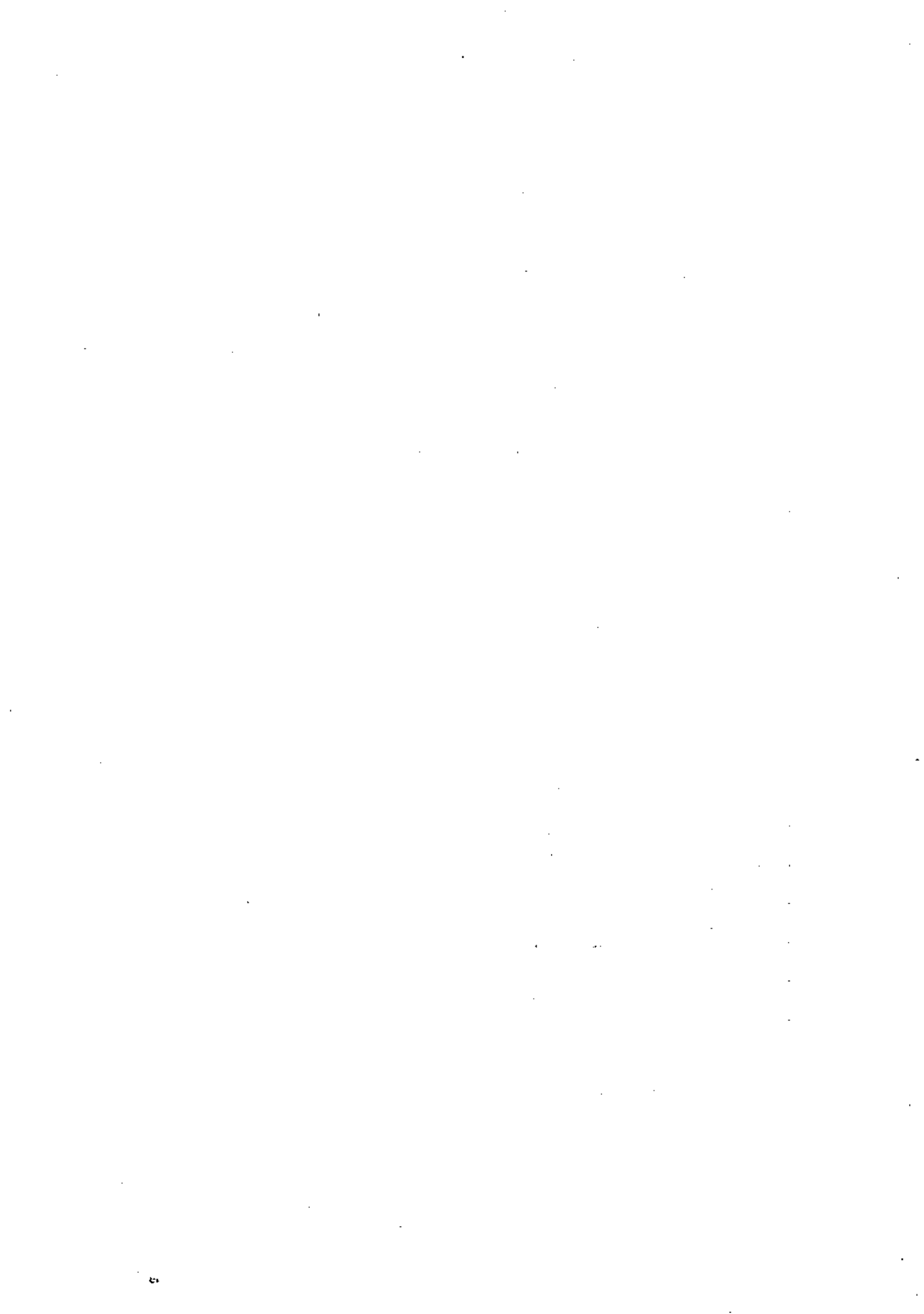
凡 例

1. 福井県統計年鑑は明治35年より福井県統計書として継続刊行（ただし昭和15年より22年まで休刊）されていたものを昭和28年より福井県統計年鑑と改題したものである。
2. 資料は主として官公庁から集録したが、必要資料については民間団体の資料を利用した。
3. この年鑑は昭和35年（または35年度）を主として集録し他の年（年度）のものは比較対照のため掲げてある。ただし昭和35年（35年度）において資料のないものについては最近年次のものを掲げた。
4. 統計表は特に断りのない限り、昭和35年とあるのは暦年間（1月から12月まで）昭和35年度とあるのは会計年度（4月から翌3月まで）の統計数字である。
5. 統計表中の符号の用法は次のとおりである。

0	………	単位未満
-	………	該当数字なし
X	………	発表について支障のあるもの
…	………	不明のもの
6. この年鑑に集録した統計資料についてさらに詳細な数字が必要な場合、または疑義のある場合には各表の脚注として記入してある資料提供機関または福井県統計文書課に照会して下さい。

總 目 次

	1.	土	地	1 頁
	2.	気	象	17
	3.	人	口	23
/	4.	事 業	所	42
2	5.	農	業	54
	6.	林	業	86
	7.	水 産	業	99
/	8.	商 工	業	110
	9.	電 気・ガ ス・水	道	170
	10.	住 居 建 築		179
	11.	交 通 通 信		184
	12.	通 貨 金 融		204
	13.	物 価 生 活		216
	14.	勞 働		224
	15.	財 政		234
2	16.	県 民 所 得		246
	17.	厚 生		249
	18.	公 務 員 ・ 選 挙		260
	19.	教 育		264
	20.	文 化 宗 教		308
	21.	衛 生		313
	22.	法 務 警 察		320
	23.	災 害 事 故		348
		附 録		363



統計表目次

1. 土 地	
1. 沿 草	1
2. 位 置	1
3. 地 勢	2
4. 藩県の配置分合	2
5. 町大字 一覧表	3
6. 市町村の設置分合史	10
7. 地目別土地面積	13
8. 主要河川	14
9. 主要池沼湖	14
10. 主要島嶼	15
11. 主要山嶽	15
12. 温 泉	16
2. 気 象	
1. 観測所 一覧	17
2. 霜雪の季節	17
3. 月別一般気象	18
4. 気 温	19
(1) 平均気温	19
(2) 最高平均気温	19
(3) 最低平均気温	19
5. 降水総量	20
6. 降水最大日量	20
7. 天気日数	22
(1) 快晴日数	22
(2) 曇天日数	22
(3) 降水日数	22
3. 人 口	
1. 市町村数人口および面積	23
2. 年令(5才階級)別人口	23
3. 市町村別面積、世帯数、人口	24
4. 産業(大分類)および男女別15才以上就業者数	26
5. 住民登録人口月別転出入者数	30
6. 従前の住所別転入者数および転出転先別者数	32
7. 年次別人口動態	34
8. 市町村別人口動態	36
9. 月別人口動態	38
10. 月別年令別死亡者数	38
11. 外国人登録	39

12. 死因(简单分類)別月別死亡者数	40
4. 事 業 所	
1. 産業中分類別事業の経営組織別の事業所数 従業者数	42
2. 産業中分類別規模(従業者総数による)別 の事業所数および従業者数	46
3. 市町村別産業大分類別の事業所数と従業者数	50
4. 市町村別事業の経営組織別事業所数と従業者数	52
5. 農 業	
1. 農 家 戸 数	54
2. 農家人口と経営耕地面積	56
3. 農機具所有台数	58
4. 未完竣申込並びに買入数量	58
5. 家畜家きん飼養頭羽数	60
6. 養 蚕	62
7. 農作物生産高	63
(1) 水 陸 稻	63
(2) 麦 類	63
(3) い も 類	63
(4) 雑 穀	64
(5) 野 菜	66
(6) 果 樹	68
(7) 工 芸 作 物	70
8. 農業協同組合	72
9. 耕地事業	72
10. 昭和35年産米郡市別推定実収高	73
11. 昭和35年産麦類郡市別推定実収高	73
12. 米穀推定実収高	74
13. 麦類推定実収高	74
14. 大豆推定実収高	74
15. なたね推定実収高	74
16. 昭和35年産米郡市別検査成績	75
17. 昭和35年産米品種別検査等級比率	75
(1) 粳 玄 米	75
(2) 糯 玄 米	77
18. 米穀検査成績	77
(1) 玄 米	77
(2) 糯 米	78
19. 昭和35年産麦類郡市別検査成績	78
20. 麦類検査成績	79
(1) 大 麦	79

(2) はだか麦	79
(3) 小麦	79
21. なたね検査成績	80
22. 昭和35年度なたね郡市別検査成績	80
23. わら工品検査成績	81
(1) 帆	81
(2) 蓆	81
(3) 繩	81
24. 昭和35年産米事前売渡申込数量	82
25. 昭和35年産米時期別買入数量	83
26. 昭和35年産米買入区分別数量	83
27. 開拓事業	84
28. 農地交換分合	85

6. 林 業

1. 林家の部	86
(イ) 保有山林広狭別林家数	86
(ロ) 人工、天然林別林家戸数面積	87
(ハ) 保有山林の年間植林	88
(ニ) 保有山林の林産物販売	89
(ホ) 保有山林の所在地別戸数、面積	90
(ヘ) 保有山林の竹林、特殊樹林、樹林地別戸数面積	91
2. 林家以外の林業事業体の部	92
(イ) 保有山林広狭別事業体数	92
(ロ) 人工、天然林別事業体数、面積	94
(ハ) 保有山林の年間植林	95
(ニ) 保有山林の林産物販売	96
(ホ) 保有山林の所在地別体数、面積	97
(ヘ) 保有山林の竹林、特殊樹林、樹林地別体数、面積	98

7. 水 産 業

1. 漁業経営体	99
2. 漁 船	99
3. 漁船登録数	100
(1) 総トン数5トン以上の動力漁船	100
(2) 総トン数5トン未満の動力漁船	100
(3) 無動力漁船	101
4. 漁業別月別漁獲高	102
5. 漁種別月別漁獲高	103
6. 内水面漁業漁獲高	105
7. 水産加工生産高	106

8. 商 工 業

1. 業種別全商店数、従業者数、商品販売額、商品手持額等	110
2. 卸売業および小売業の全商店数、従業者数、商品販売額等	112

3. 卸売業の全商店数、従業者数、商品販売額、商品手持額等	114
4. 卸売業中一般卸売業の全商店数、従業者数、商品販売額等	115
5. 卸売業中代理商、仲立業の全商店数、従業者数等	116
6. 小売業の全商店数、従業者数、商品販売額、商品手持額等	117
7. 各種商品小売業の商店数、従業者数、商品販売額、商品手持額等	118
8. 織物衣服、身のまわり品小売業の全商店数、商品販売額等	119
9. 食料品小売業の全商店数、従業者数、商品販売額、商品手持額等	120
10. 自転車、荷車小売業の商店数、従業者数、商品販売額等	121
11. 家具、建具、什器小売業の全商店数、従業者数、商品販売額、商品手持額等	122
12. その他の小売業の全商店数、従業者数、商品販売額等	123
13. 飲食店合計の商店数、従業者数、年間販売額	124
14. 飲食店の業種別、商店数、従業者数、販売額	125
15. 卸売業、小売業計の商店数、従業者数、商品販売額、商品手持額等(甲調査)	126
16. 卸売業の商店数、従業者数、商品販売額、商品手持額等(〃)	128
17. 小売業の商店数、従業者数、商品販売額、商品手持額等(〃)	129
18. 卸売業および小売業の商店数、従業者数、商品販売額、商品手持額等(乙調査)	130
19. 卸売業の商店数、従業者数、商品販売額、商品手持額等(〃)	131
20. 小売業の商店数、従業者数、商品販売額、商品手持額等(〃)	132
21. 福井人絹取引所状況	133
22. 織 雑	134
(1) 織物および繊維品生産高総括	134
(2) 絹人絹織物	134
(3) 綿スフ織物	136
(4) 麻 織 物	136
(5) メリヤス生地と製品	138
(6) 細巾織物、組紐	140
(7) 特紡綿糸、和紡糸	140
(8) 製 綿	142
(9) 縫 製 品	142
(10) 織物染色整理	144
(イ) 織 物 別	144
(ロ) 加工品別	144
23. 繊維流通統計	146
(1) 糸卸売業者による流通高	146
(2) 織物卸売業者による流通高	146
24. 福井県鉱工業生産指数表	148
25. 昭和35年工業統計集計表	150

26. 昭和35年工業統計調査規模別、事業所数、従業者数等（全事業所）	150
27. 昭和35年工業統計調査（甲）集計表	152
28. 昭和35年工業統計調査（甲）集計表（市町村別）	158
29. 昭和35年工業統計調査（乙）集計表	166
30. 昭和35年工業統計調査（乙）集計表（市町村別）	168

9. 電気、ガス、水道

1. 発電所	170
2. 月別発電量および供給量	172
3. 県内電灯電力需要量	172
(1) 電灯	172
(2) 電力	172
4. 月別県内販売電力量	173
5. 産業別県内電力消費状況	174
6. ガス生産および供給量	176
7. 水道（簡易水道を除く）	177
8. 水道施設数	178

10. 住居建築

1. 公営住宅の状況	179
2. 着工住宅の状況（月別）	180
3. 着工住宅新設利用関係（月別）	181
4. 建築主別着工建築物（月別）	180
5. 構造別着工建築物（月別）	182
6. 用途別着工建築物（月別）	182
7. 住宅金融公庫利用状況	183
(1) 市郡別	183
(2) 職業別	183

11. 交通通信

1. 幹線道路	184
2. 道路	185
(1) 延長	185
(2) 市員	185
3. 橋梁現況総括表	186
(1) 一級国道	187
(2) 二級国道	187
(3) 主要地方道	188
(4) 一般県道	188
4. 国鉄運輸状況（駅別）	189
5. 地方鉄道車輛現況	190
6. 路線別地方鉄道運輸状況	191
7. 月別地方鉄道運輸状況	191
8. 年度別登録自動車数	192
9. 自動車輸送実績	192

(1) 貨物自動車	192
(2) 一般乗用旅客自動車	193
(3) 一般乗合貨物旅客自動車	193
10. 電話加入数	194
11. 公衆用電話数	194
12. 取扱局別電報通数	195
13. 電報電話取扱局数	195
14. 市外電話度数	196
(1) 直営局	196
(2) 委託局	196
15. 引受郵便物数	197
16. 郵便施設	197
17. 敦賀港の施設	198
(イ) 港域面積	198
(ロ) 水深	198
(ハ) 防波堤、砂防堤、導流堤等	199
(ニ) 航路標識	198
(ホ) 繫船岸壁および浮標	200
(ヘ) 主たる荷役機械	200
(ト) 屯数階級別入港船舶数	201
(チ) 外風船舶入港状況	201
18. 福井県内航路標識	202

12. 通貨金融

1. 金融機関店舗数	204
2. 日本銀行券の県内発行と回収状況	204
3. 業種別貸出残高	205
4. 手形交換状況	205
5. 信用保証協会業務状況	206
6. 銀行勘定	206
7. 金融機関別預金残高	207
8. 金融機関別貸出残高	207
9. 国民金融公庫或生支所貸付残高	208
10. 郵便貯金	208
11. 郵便為替	209
12. 生命保険事業状況	209
13. 財政資金受払集計	210
14. 総預、貯金残高の推移	210
15. 銀行預金の推移	211
16. 預、貯金の金融機関別構成	211
17. 銀行預金残高の推移	212
18. 貸出の県別、金融機関別構成	213
19. 銀行貸出の業種別構成	212
20. 北陸地区銀行貸出残高の推移	214

13. 物価生活

1. 主要品目の小売価格表	216
2. 主要指標	222
3. 消費者物価指数	222
4. 葉たばこ収納実績	223
5. たばこ売上実績	223
6. 酒類小売数	223

14. 労働

1. 平均現金給与	224
(1) 現金給与総額	224
(2) きまつて支給する給与	224
(3) 特別に支払われた給与	224
2. 平均実労働時間	225
(1) 総実労働時間	225
(2) 所定内労働時間	225
(3) 所定内労働時間	225
3. 平均出勤日数	226
4. 月末推計常用労働者数	227
5. 産業別、規模別労働者数および組合員数	228
6. 労政事務所管内別労働協約締結状況	229
7. 産業別労働争議件数および参加人員	229
8. 企業整備状況	230
9. 月別職業紹介(常用臨時)	230
10. 産業別職業紹介(常用臨時)	231
11. 安定所別職業紹介(常用臨時)	231
12. 月別職業紹介(日雇)	232
13. 失業保険	232

15. 財政

1. 基金資金と基本財産	234
(1) 一般会計	234
(2) 特別会計	234
2. 県有土地建物	234
3. 県有林	235
4. 県有家畜	235
5. 県有自動車	235
6. 県有船舶	236
7. 企業債明細	236
8. 県一般会計歳入決算	237
9. 県一般会計歳出決算	237
10. 県特別会計歳入決算	238
11. 県特別会計歳出決算	238
12. 事務所別県税歳入決算	239
13. 税目別県税歳入決算	240
14. 地方譲与税歳入決算	241
15. 市町村別歳入決算額	242

16. 市町村別歳出決算額	244
---------------	-----

16. 県民所得

1. 生産県民所得	246
2. 分配県民所得	246
3. 県民個人所得	247
4. 県民個人支出	247
5. 実質県民所得および国民所得歴年比較(分配所得)	247
6. 就業者1人当り生産県民所得	248
7. 産業別県民個人所得	248

17. 厚生

1. 社会福祉施設	249
2. 児童福祉施設	249
3. 生活保護法による月別扶助別被保護人員	250
4. 生活保護費月別支給状況	250
5. 被保護世帯の労働力類型別被保護世帯数	251
6. 身体障害者数	251
7. 救護院入所者	252
8. 健康保険	252
(1) 徴収状況	252
(2) 給付状況	253
9. 国民健康保険	254
(1) 財政状況	254
(2) 給付状況	254
10. 厚生年金保険	256
(1) 徴収状況	256
(2) 給付状況	256
11. 児童相談所児童受付人員	257
(1) 経路別	257
(2) 相談別	257
12. 児童相談所における処理	257
13. 共同募金	258
(1) 募金	258
(2) 配分	258
14. 生活保護被保護世帯および人員数調	259

18. 公務員

1. 県職員数	260
2. 市町村職員数	261
3. 市町村別有権者数	262

19. 教育

1. 県総括表(教員数、職員数、在学児童生徒数等)	264
2. 高等学校総括	266

3. 高等学校通算、定時制別課程数	267
4. 高等学校課程別生徒数	267
5. 高等学校学年別生徒数	267
6. 中学校総括(教員数、職員数、生徒数等)	268
7. 市郡別学年別生徒数(中学校)	269
8. 市郡別学年別生徒数(〃)	269
9. 小学校総括(教員数、職員数、生徒数等)	270
10. 市郡別学年別児童数(小学校)	272
11. 市郡別学年別児童数(〃)	272
12. 特殊学校総括	274
13. 学年別児童生徒数(特殊学校)	274
14. 年令別児童生徒数(〃)	274
15. 幼稚園総括(教員数、職員数、幼児数等)	275
16. 年令別幼児数(幼稚園)	275
17. 各種学校総括(教員数、職員数、生徒数等)	275
18. 課程別生徒数(各種学校)	276
19. 卒業後の状況(高等学校)	276
20. 卒業後の状況(中学校)	276
21. 卒業後の状況(高等学校)	277
22. 職業別就職者数	278
23. 産業別就職者数	279
24. 通信教育の状況(高等学校)	279
(1) 通信教育を受けた生徒	279
(2) 科目別受講者および単位認定を受けた者	280
25. 不就学学令児童生徒数	280
26. 学校施設	281
(1) 学校建物の用途別坪数	281
(2) 学校土地の用途別坪数	281
27. 学校経費および財源(私立)	282
28. 学校種別抽出数(学校保健)	283
29. 定期健康診断受検率(男女平均)	283
30. 計測検査の比較	284
31. 疾病異常の被患率(精密検診)	285
32. 疾病異常の被患率(一般検診)	286
33. 幼児、児童、生徒の発育の受検人員平均および標準偏差	288
34. へき地学校児童生徒の発育の受検人員平均および標準偏差	288
35. 幼児、児童、生徒の疾病異常該当者数(男子)	290
36. 幼児、児童、生徒の疾病異常該当者数(女子)	294
37. へき地学校生徒児童の疾病異常該当者数	298
38. 幼児、児童生徒の疾病異常該当者数(精密検査)男子	300
39. 幼児、児童生徒の疾病異常該当者数(〃)女子	302
40. へき地学校生徒児童の疾病異常該当者数(〃)	304
41. 保護児童生徒の疾病異常該当者数	305
42. 教員の結核被患者数	306

43. 国立学校一覧	306
------------	-----

20. 文化宗教

1. 公民館状況一覧表	308
2. 指定文化財数	309
3. ラジオ、テレビ普及状況	310
4. 宗教	311
(1) 仏教	311
(2) 神社	312
(3) キリスト教	312
(4) 教派神道諸教	312
5. 劇場と映画	312

21. 衛生

1. 医療関係者数	313
2. 医療施設数	313
3. 環境衛生および食品衛生関係営業施設数	314
4. 法定伝染病患者数、死者数	314
5. 月別法定伝染病患者数、死者数	315
6. 月別法定伝染病罹患率	315
7. 届出伝染病患者数、死亡者数	316
8. 市郡別性病患者発生数	316
9. 年令別性病患者発生数	318
10. 結核予防(健康診断、予防接種)一覧表	318

22. 法務警察

1. 登記	320
2. 海上犯罪検挙状況	320
3. 県警本部職員数	320
4. 警察署別犯罪発生検挙状況	321
5. 罪種別、月別刑法犯発生検挙状況	322
6. 罪種別、年令別刑法犯検挙人員	324
7. 被殺傷者数	325
8. 自殺者数	325
9. 少年ぐ犯行為	326
10. 刑法犯年次別月別発生検挙状況	328
11. 刑法犯罪種別警察署別発生検挙状況	330
12. 犯罪率負担率警察署別調	332
13. 刑法犯罪種別年次別検挙人員表	333
14. 刑法犯月別年次別検挙人員表	333
15. 犯行時罪種別調	334
16. 刑法犯警察署別検挙状況表	335
17. 刑法犯警察署別実検状況	336
18. 主たる犯罪原因別(総数表)	338
19. 少年真犯行為年次別調査表	340
20. 風俗営業等取締法違反状況等調	341

21. 暴力団月別検挙状況表	342
22. 銃砲刀剣類等所持取締法第三条等違反状況調	342
23. 公務員犯罪調	344
24. 捜索願出家出人調	346

23. 災 害 事 故

1. 月別交通事故発生状況	348
2. 原因者別交通事故発生状況	348
3. 状況別交通事故発生状況	349
4. 市町村別消防現有勢力	350
5. 月別火災損害概要	352
6. 出火原因別火災発生状況	353
(1) 発火源の部	353
(2) 経過の部	354
(3) 着火物の部	355

7. 建築別用途別火災発生状況	354
8. 月別時間別火災発生件数	357
9. 農作物被害	358
(1) 水 稲	358
(2) 陸 稲	360
(3) 麦 類	360
10. 労働者死傷災害発生状況	362

附 録

1. 産業分類表	363
2. 福井県機構図	368
3. 福井県の歴代知事	370
4. 福井県の歴代議長、副議長	371
5. 市町村数	372
6. 組替調整した国勢調査人口（市町村別）	373

