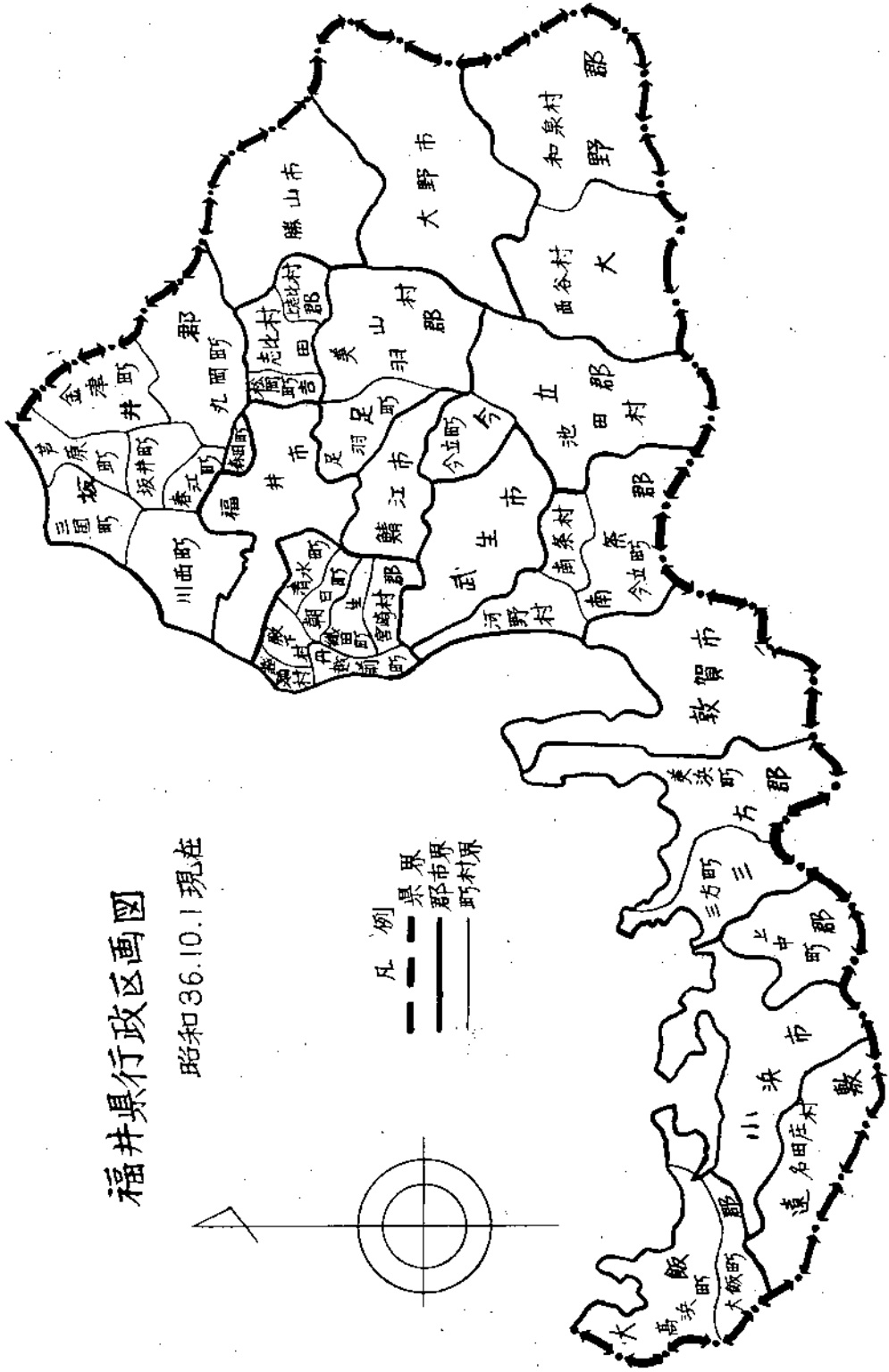


## 統計図表

1. 主要河川延長
2. 人口密度、世帯数
3. 人口増加の推移
4. 農家人口の推移
5. 福井県の農業経営
6. 専業兼業別農家数
7. 農産物総販売額別専業別農家数
8. 農産物販売額第1位部門別販売額区分別農家数
9. 農産物販売額第1位部門別地域別農家数
10. 福井県の商店 (1) 年間販売額割合  
(2) 年間販売額（卸売業、小売業別）
11. 実質賃金指数と消費者物価指数
12. 事業所統計調査
13. 県民所得
14. 卒業生のゆくえ
15. 交通事故推移状況

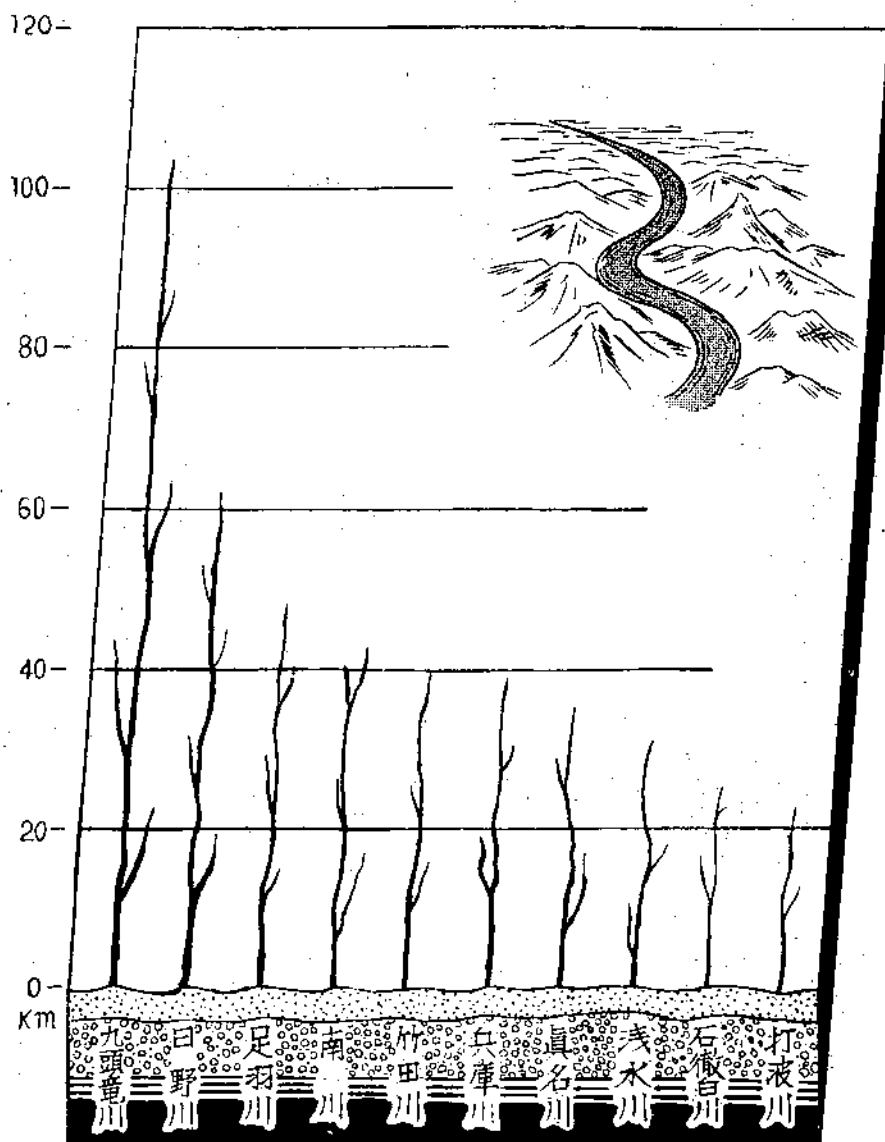
# 福井県行政区画図

昭和36.10.1現在

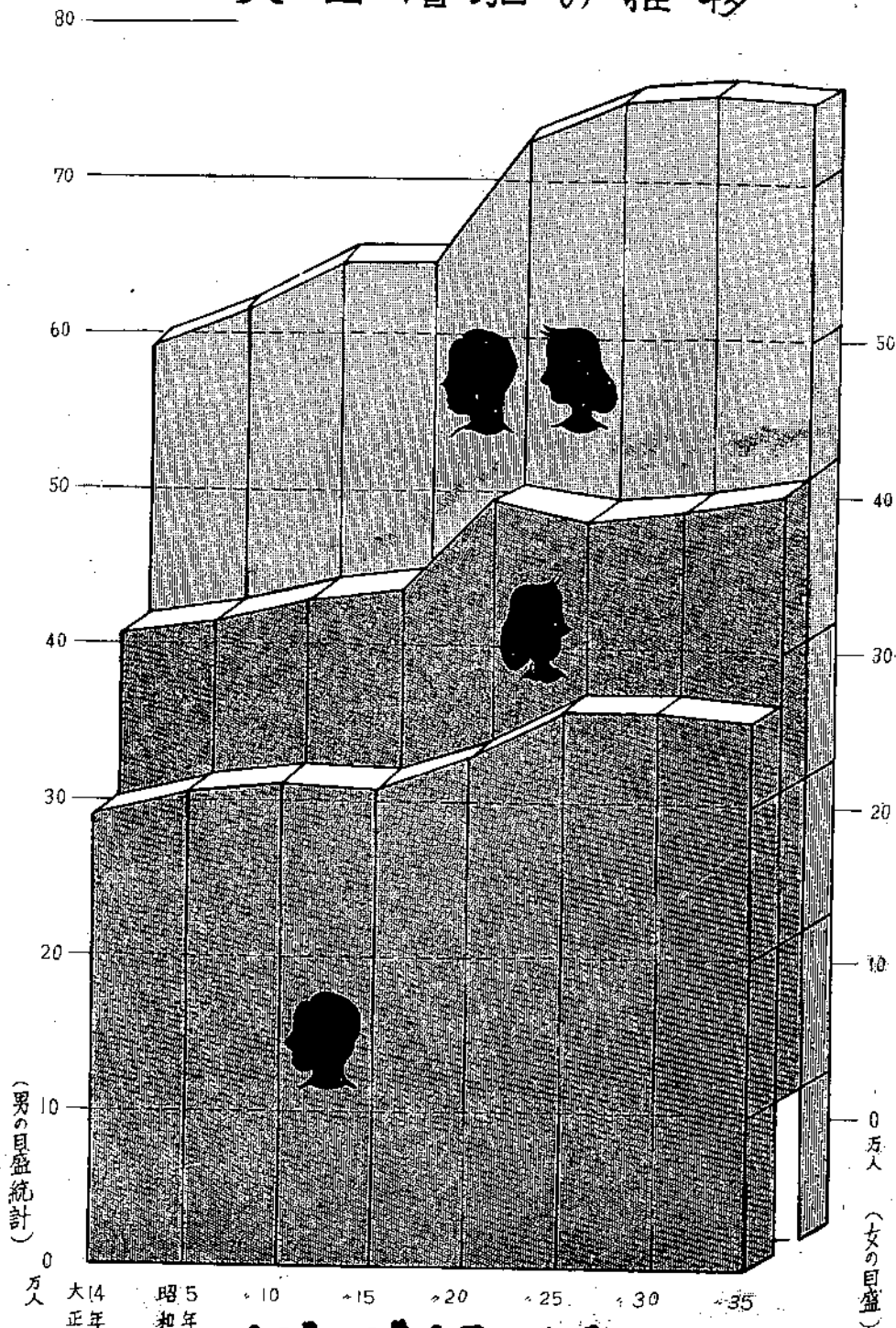


# 主要河川延長

20 km 以上

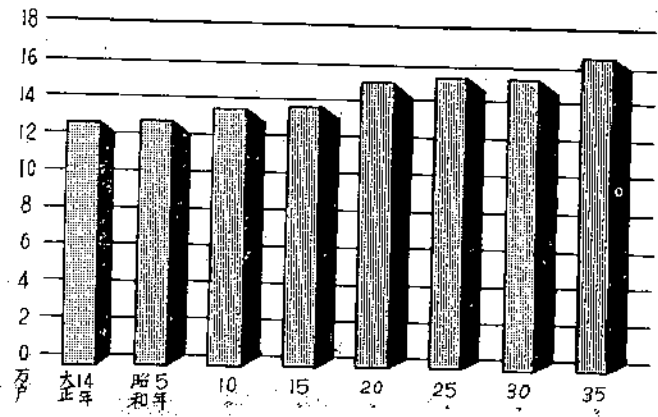


# 人口増加の推移



### 世帯数の推移

昭和35.10.1 (口勢調査)

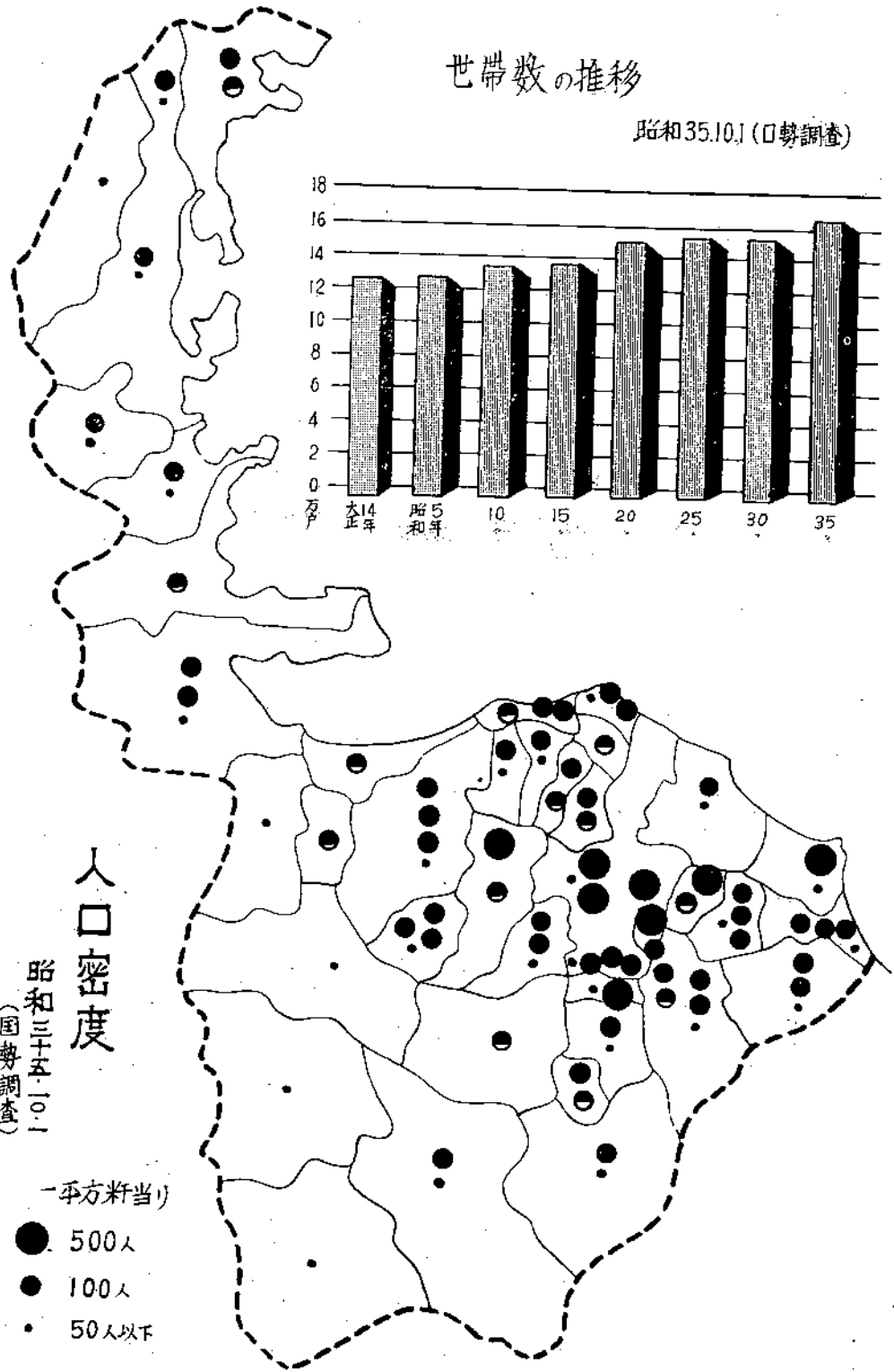


### 人口密度

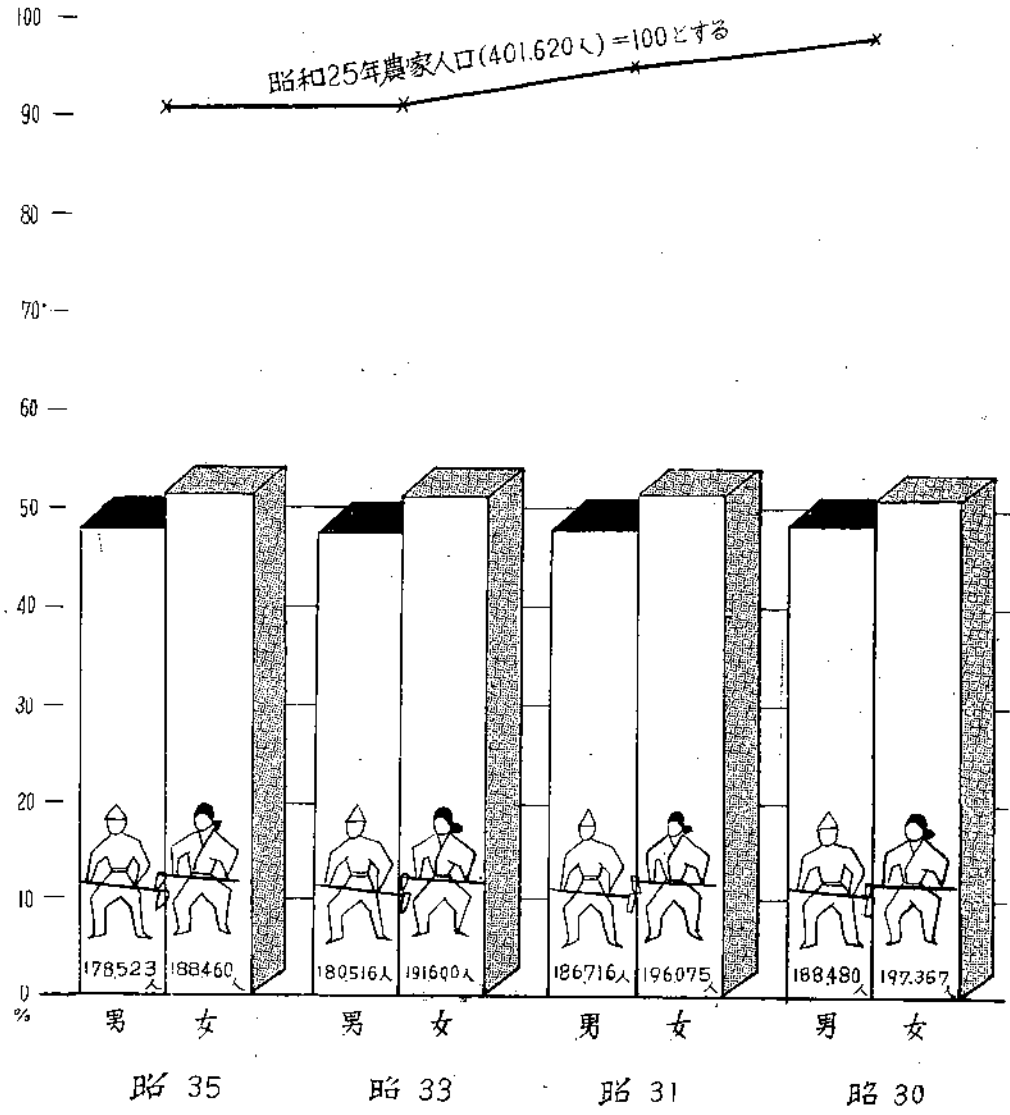
昭和三十五年10.1  
(国勢調査)

一平方町当り

- 500人
- 100人
- 50人以下



1960年世界農林業センサス  
 昭35.2.1現在  
 農家人口の推移

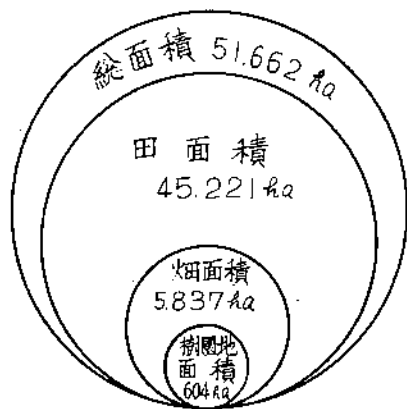


# ☆ 1960年世界農林業センサス ☆

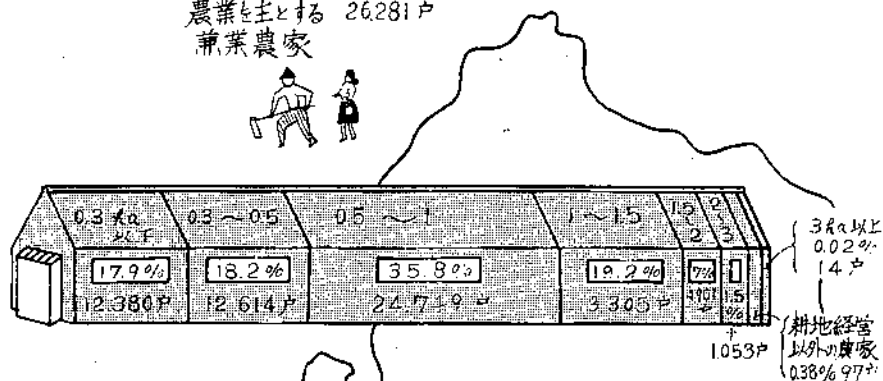
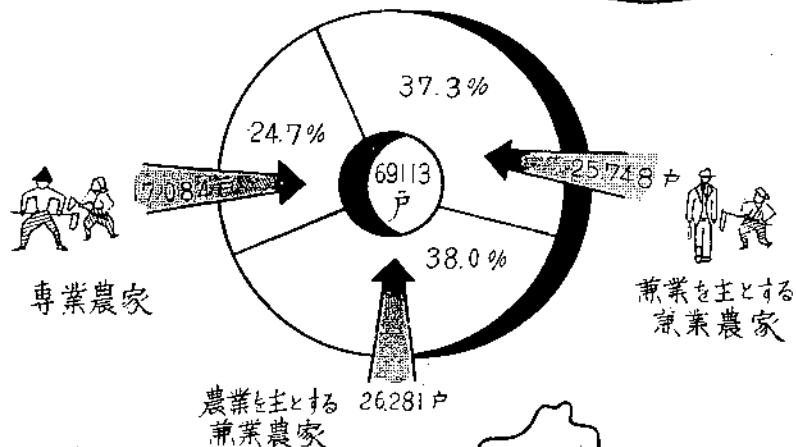
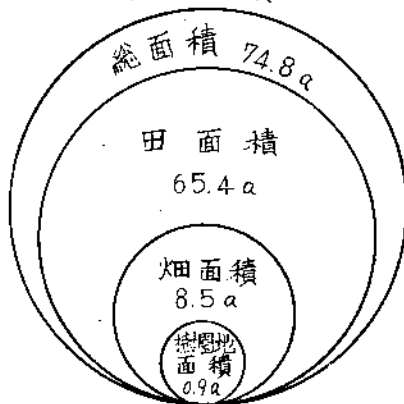
## ◇ 福井県の農業経営 ◇

昭35.2.1現在

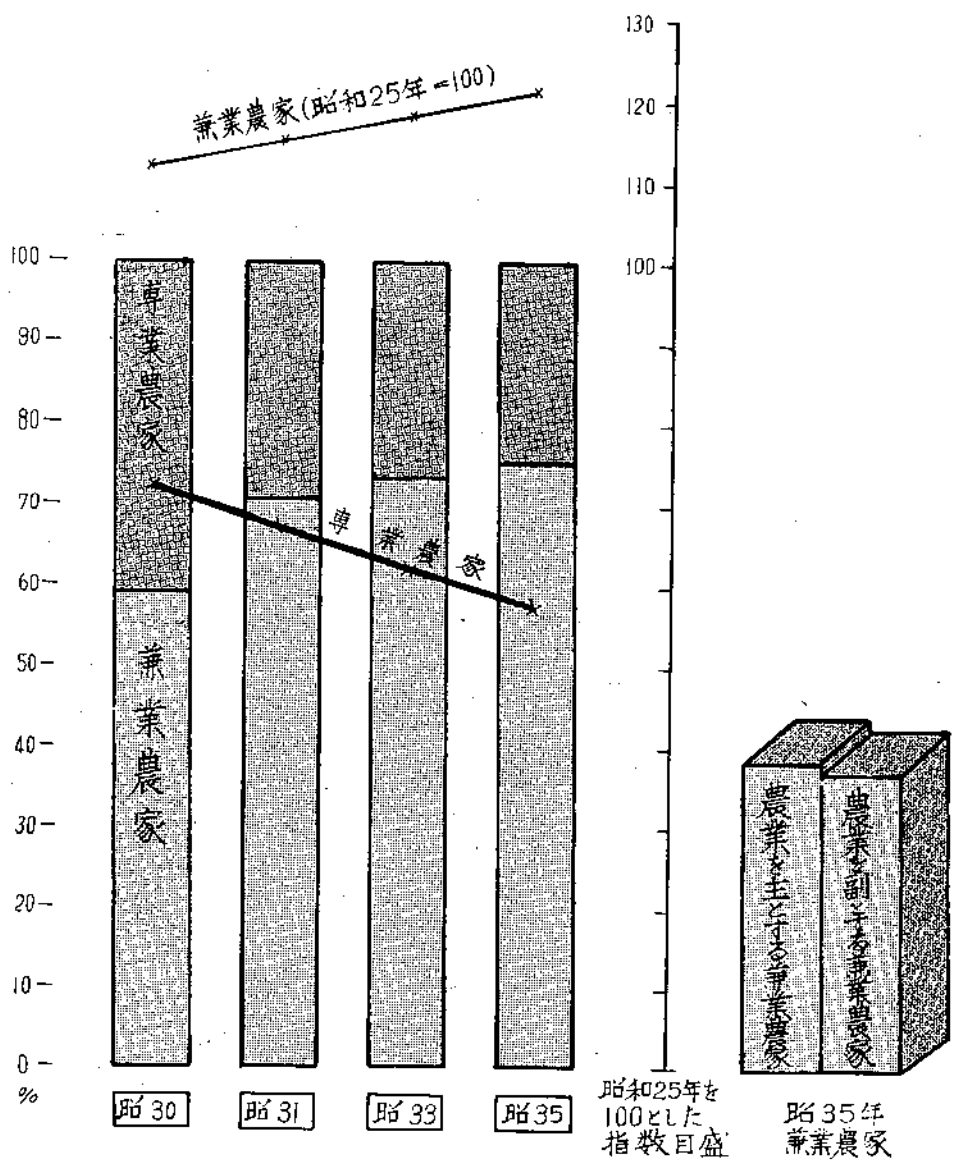
総耕地面積



農家一戸当りの耕地面積



# 専業兼業別農家数



|    | 昭和25年を100とした割合 |       |       |       |
|----|----------------|-------|-------|-------|
| 専業 | 73.5           | 67.7  | 63.1  | 58.8  |
| 兼業 | 113.7          | 116.8 | 118.9 | 121.2 |



1960年世界農林業センサス

# 主要農産物販賣農家結果概要

35.2.1

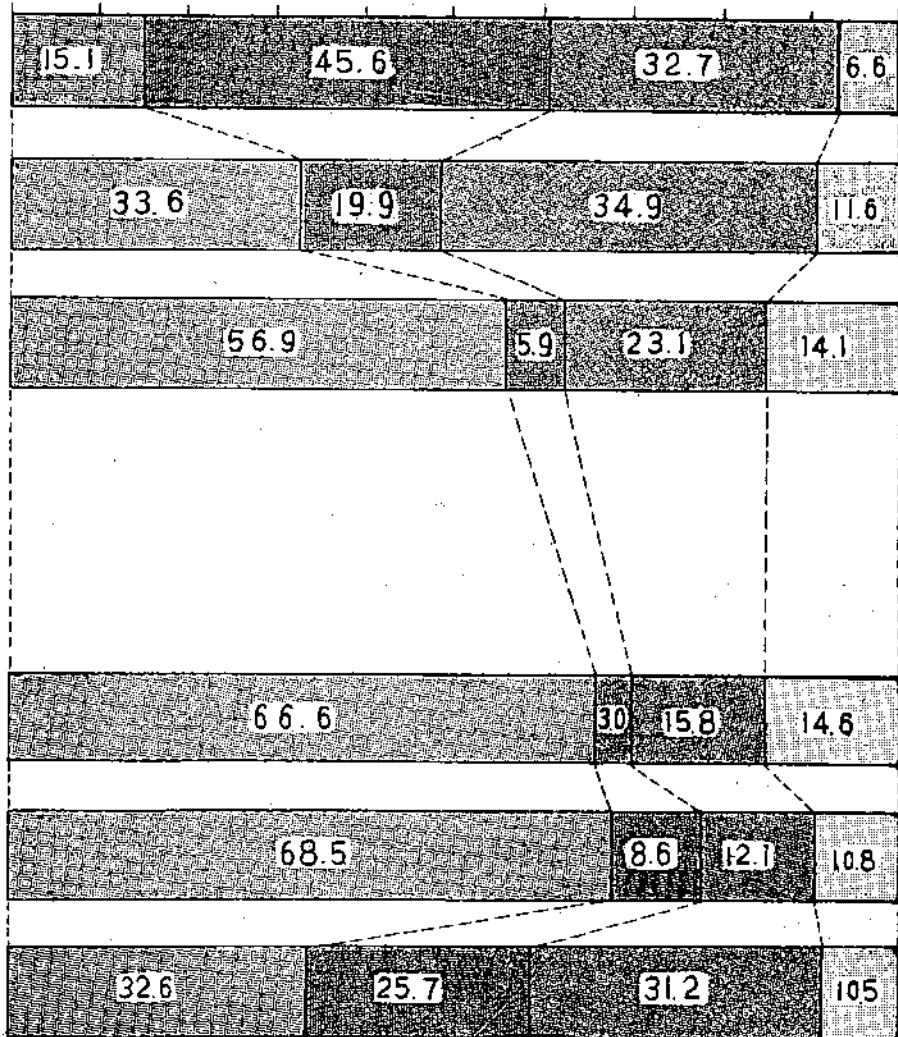
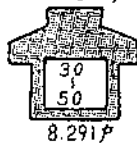
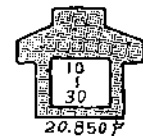
## 農産物総販売額別 専兼別農家数

総農家数69,113戸のうち販売額2万円以上の農家について調査

販売金額



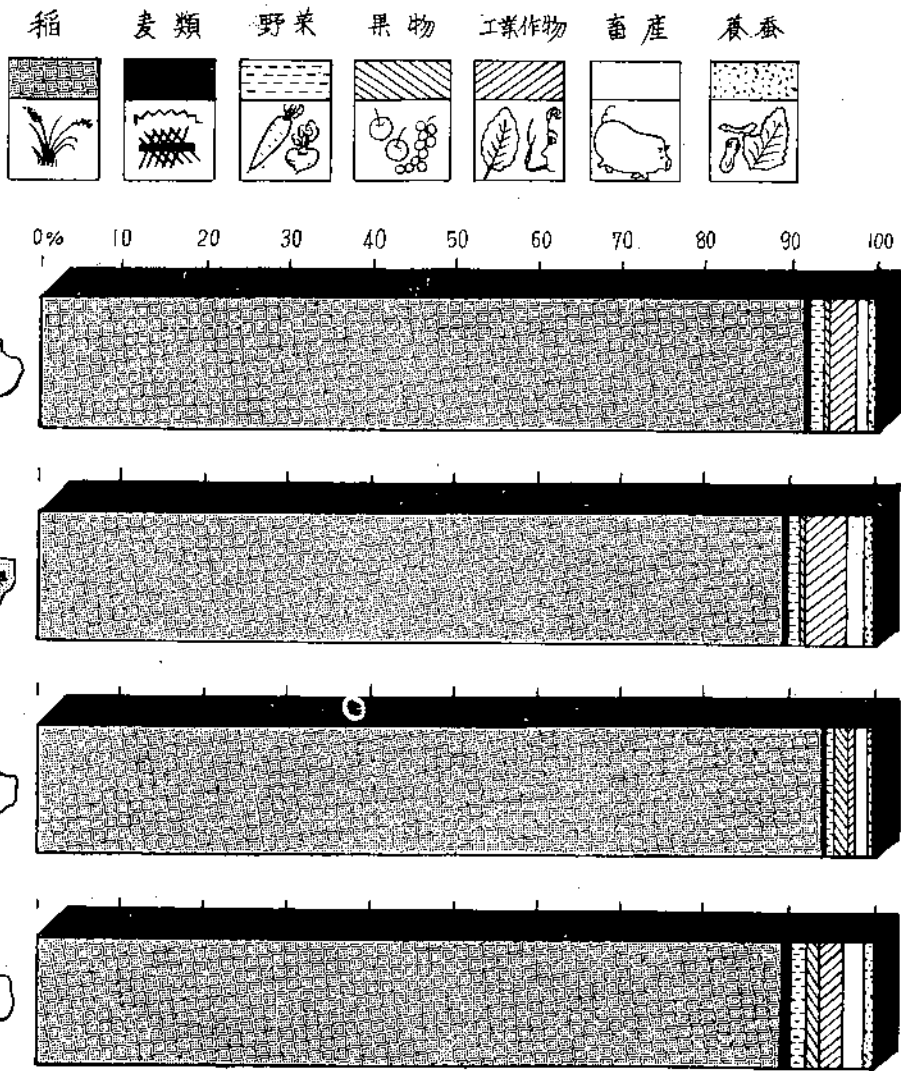
0% 10 20 30 40 50 60 70 80 90 100



1960年世界農林業センサス

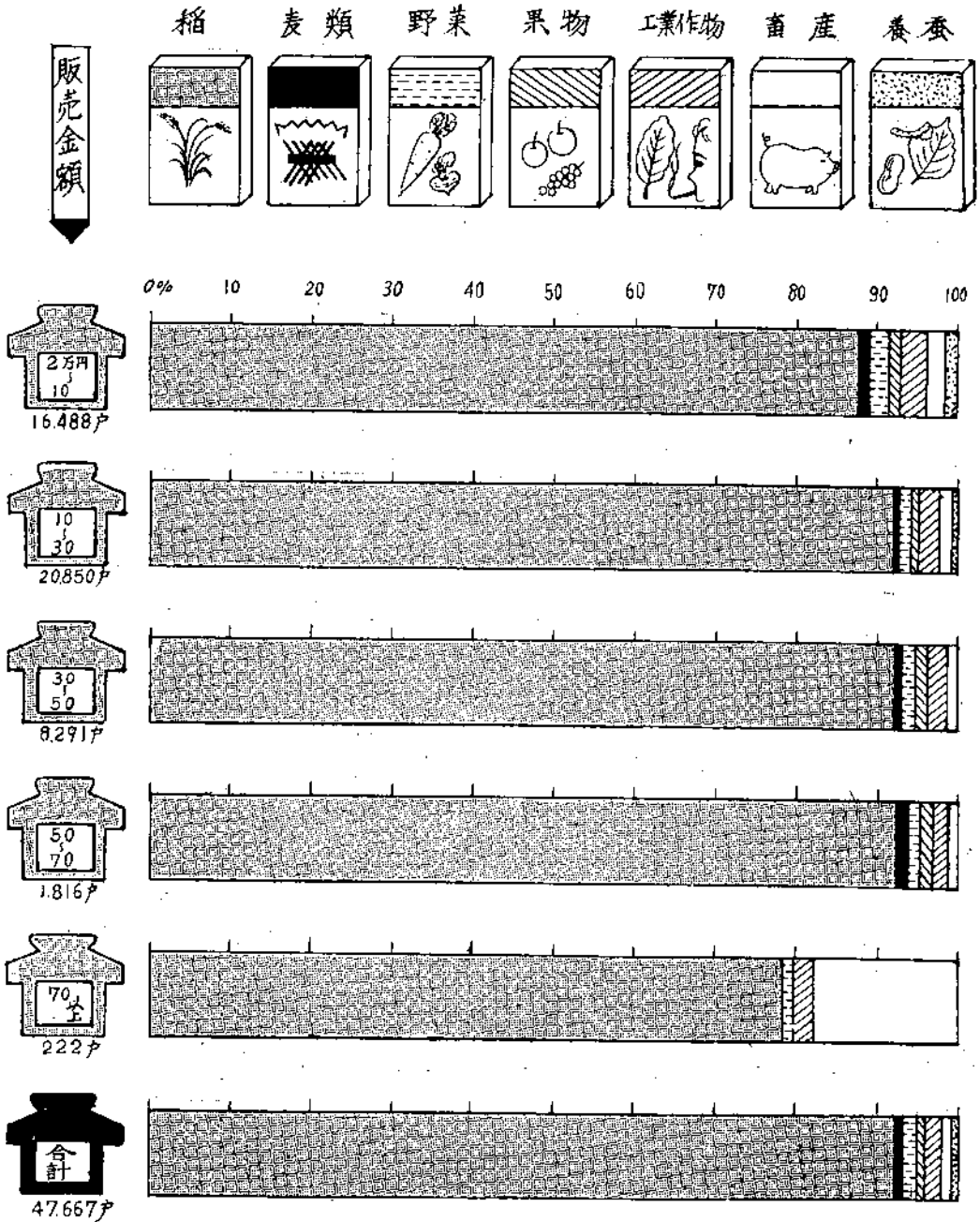
# 農産物販売額第1位部門別

## 地域別農家数 35.2.1



1960年世界農林業センサス  
 農産物販賣額第一位部門別  
 総販賣額区分別農家数

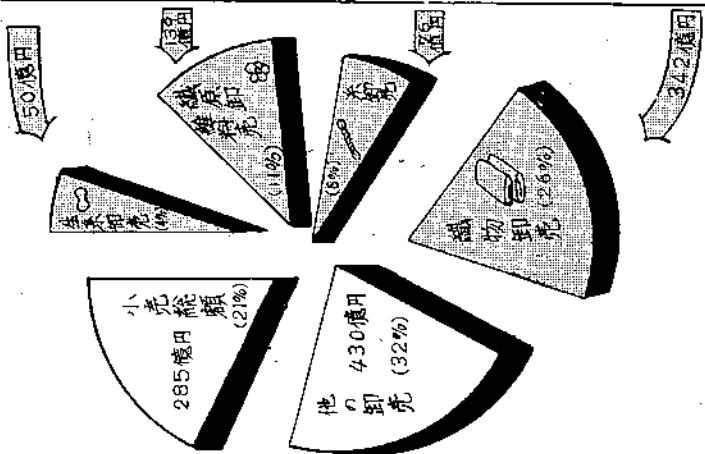
35. 2. 1



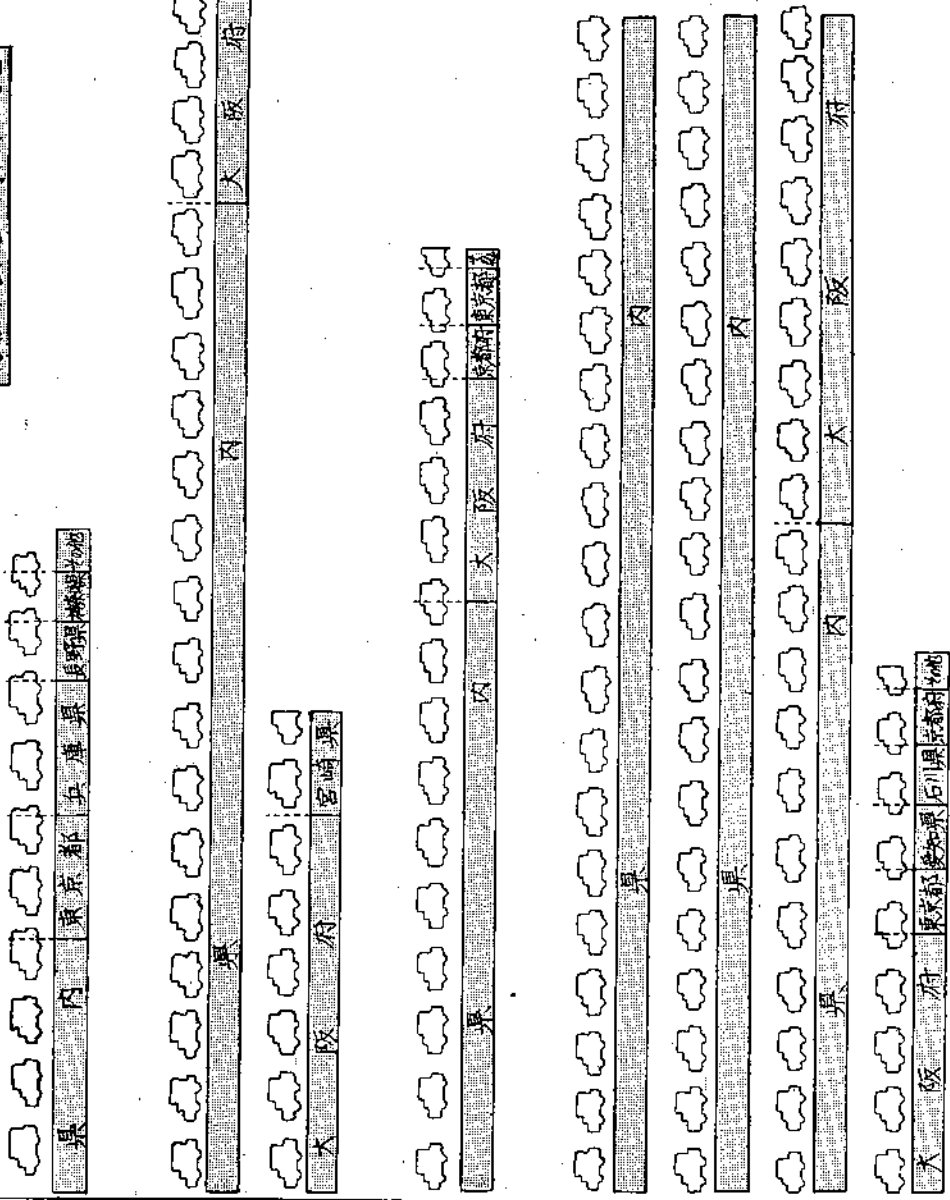
# 福井県の商店

(昭和35.6.1現在) ☁ = 販売額換算 5億円

年間販売総額の割合



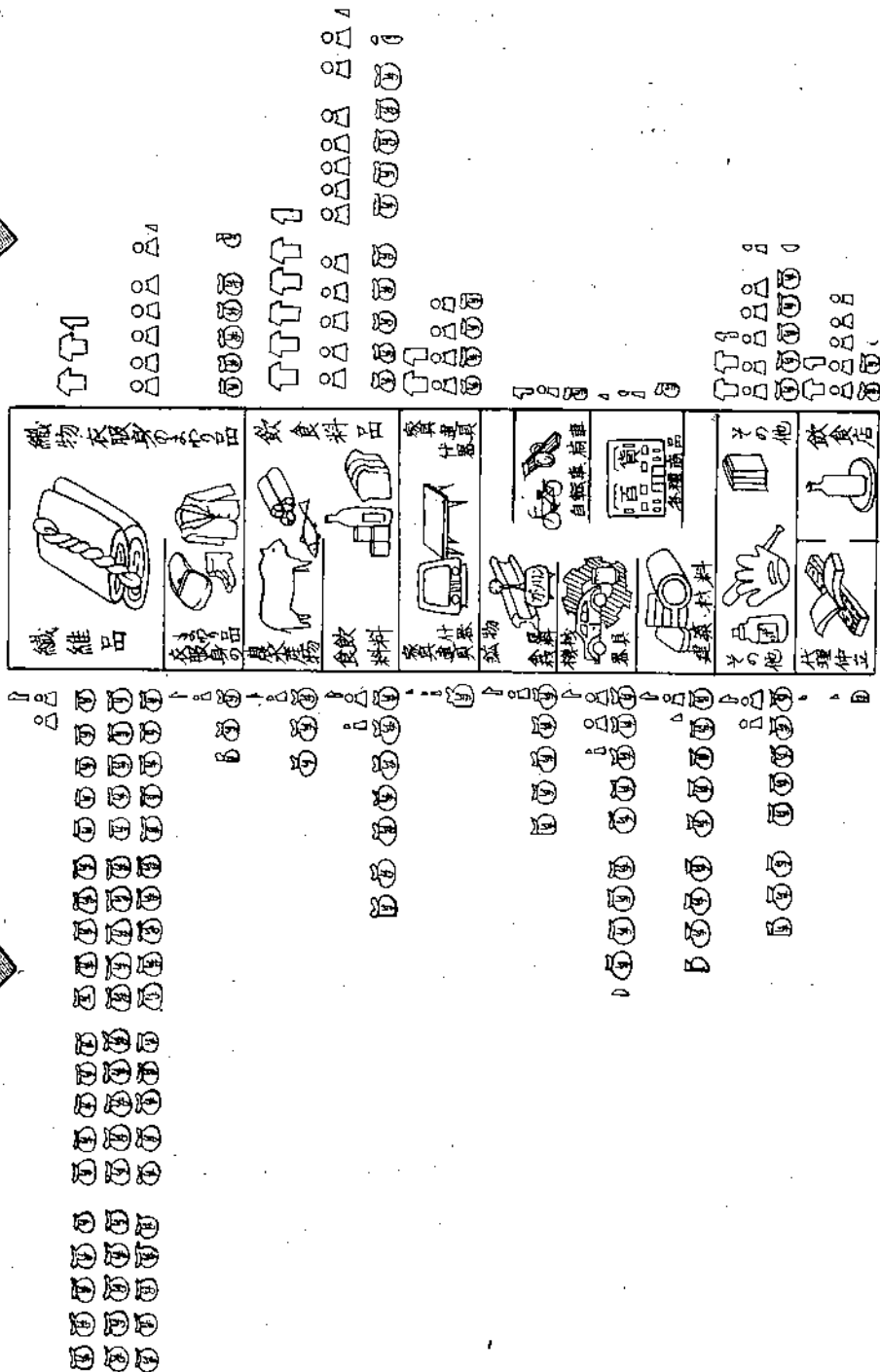
被服品卸売の商店仕入先



# 福井県の商店

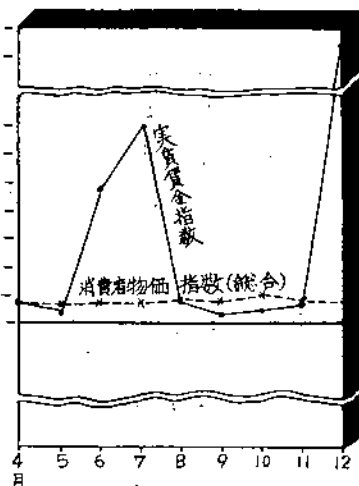
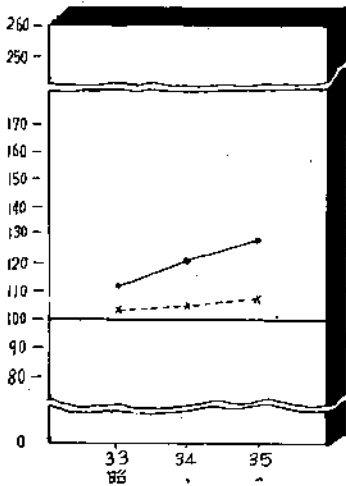
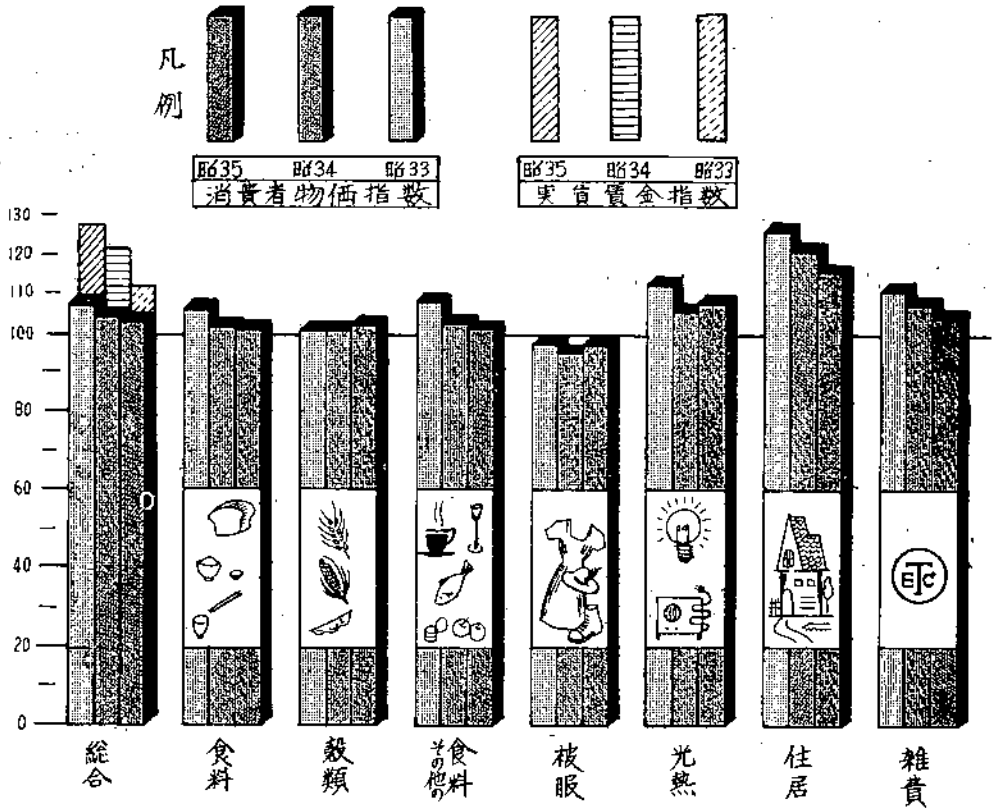
昭和35.6.1現在

凡 例  
 商店数 1000 店  
 従業員 1000 人  
 商販総数 10 億円



# 実質買金指数と 消費者物価指数 昭和30年=100

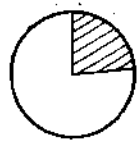
労働省 (毎月勤労調査)  
総理府統計局



# 事業所統計調査

昭和35.6.1現在

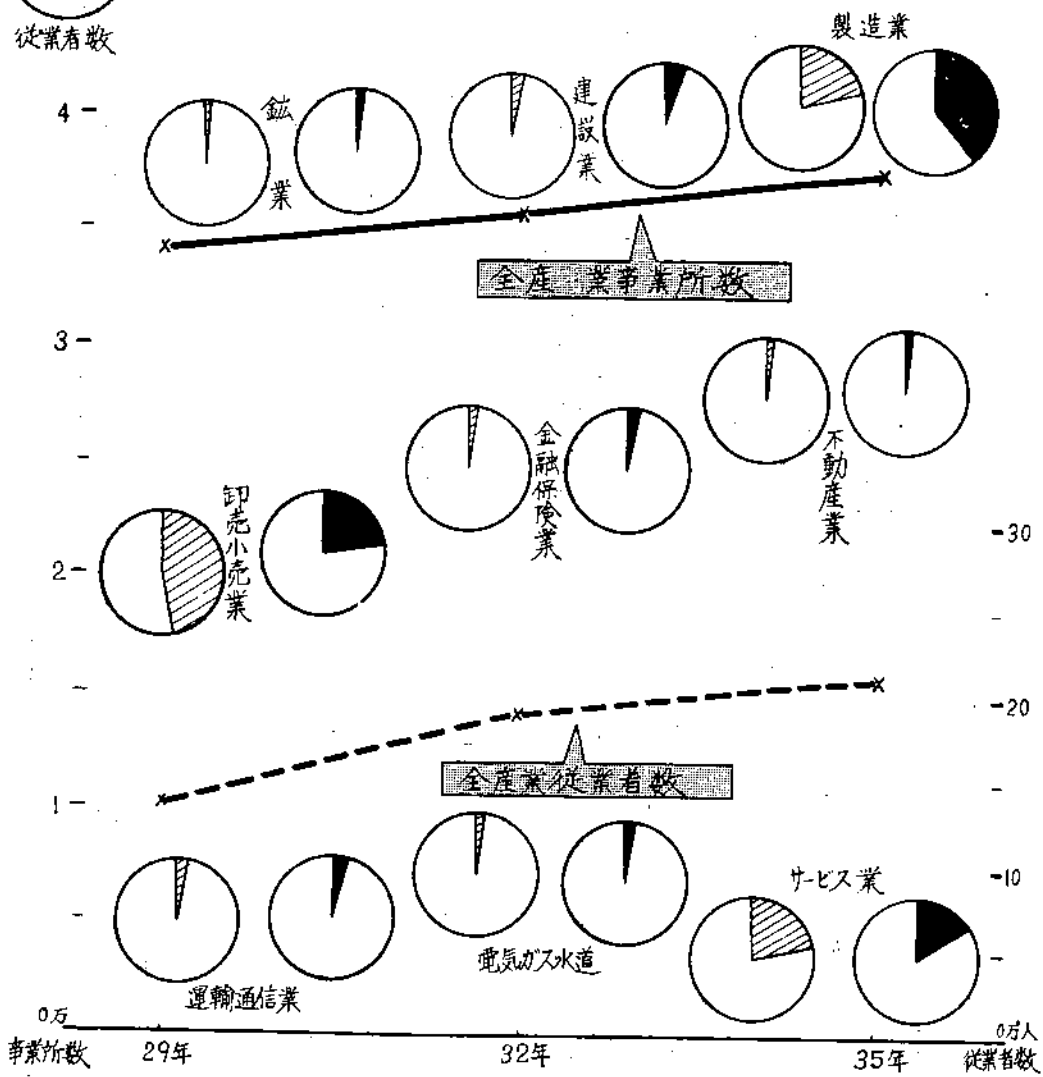
凡例



事業所数

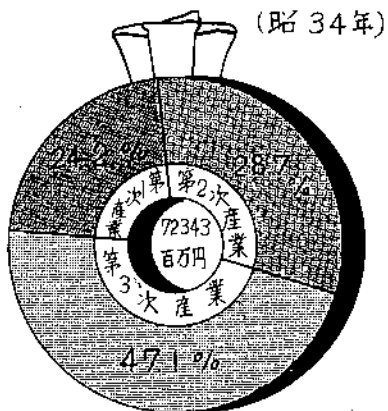


従業者数

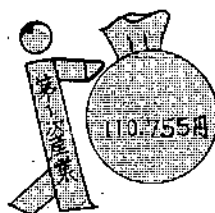
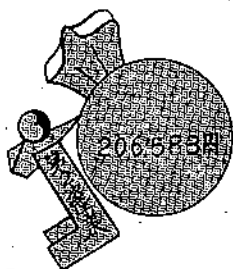
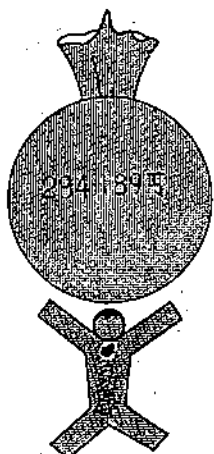


# 県民所得

## 県民生産所得

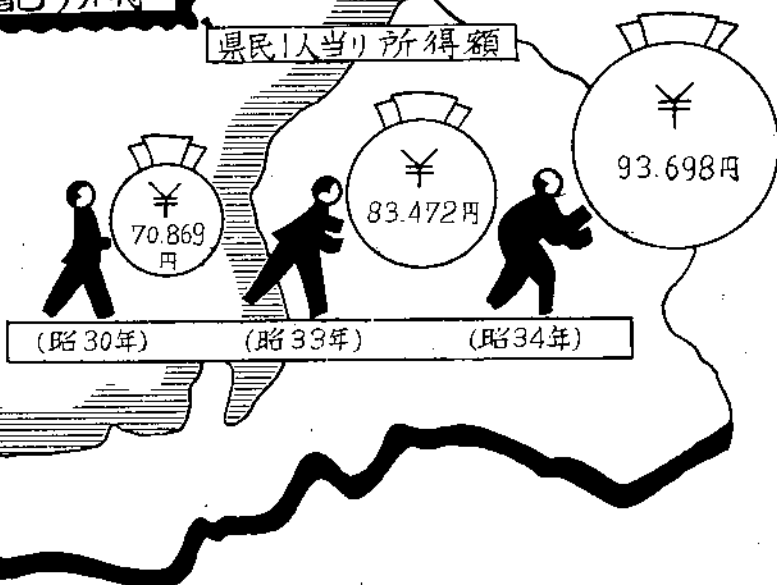


就業者1人当り平均額



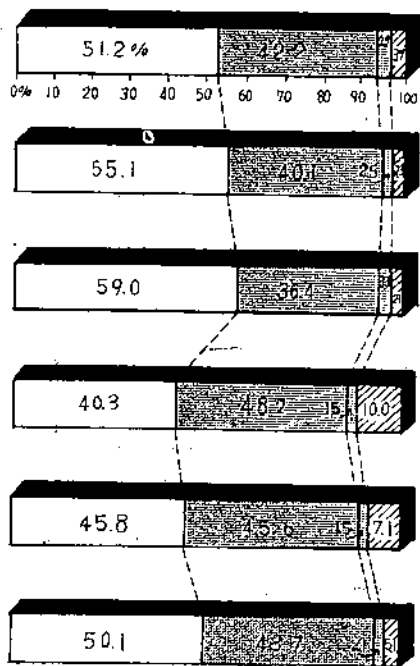
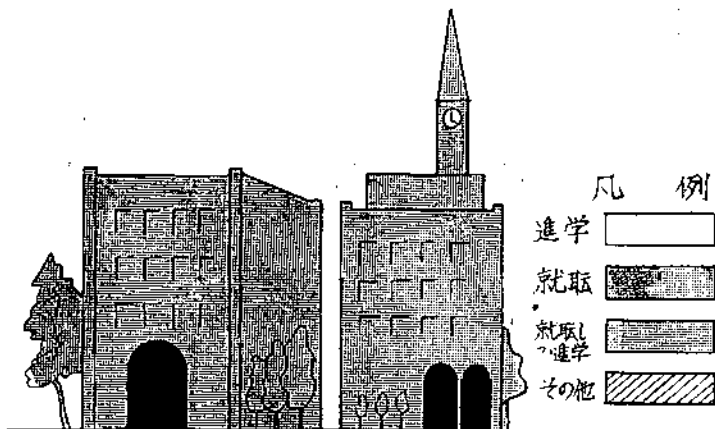
## 県民分配所得

県民1人当り所得額



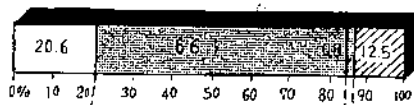


# 卒業生のゆくえ



| 中学校卒業生総数 |         |
|----------|---------|
| 34       | 16,173人 |
| 35       | 14,330人 |
| 36       | 10,198人 |

34年男



35年男



36年男



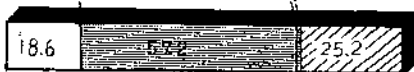
34年女



35年女



36年女



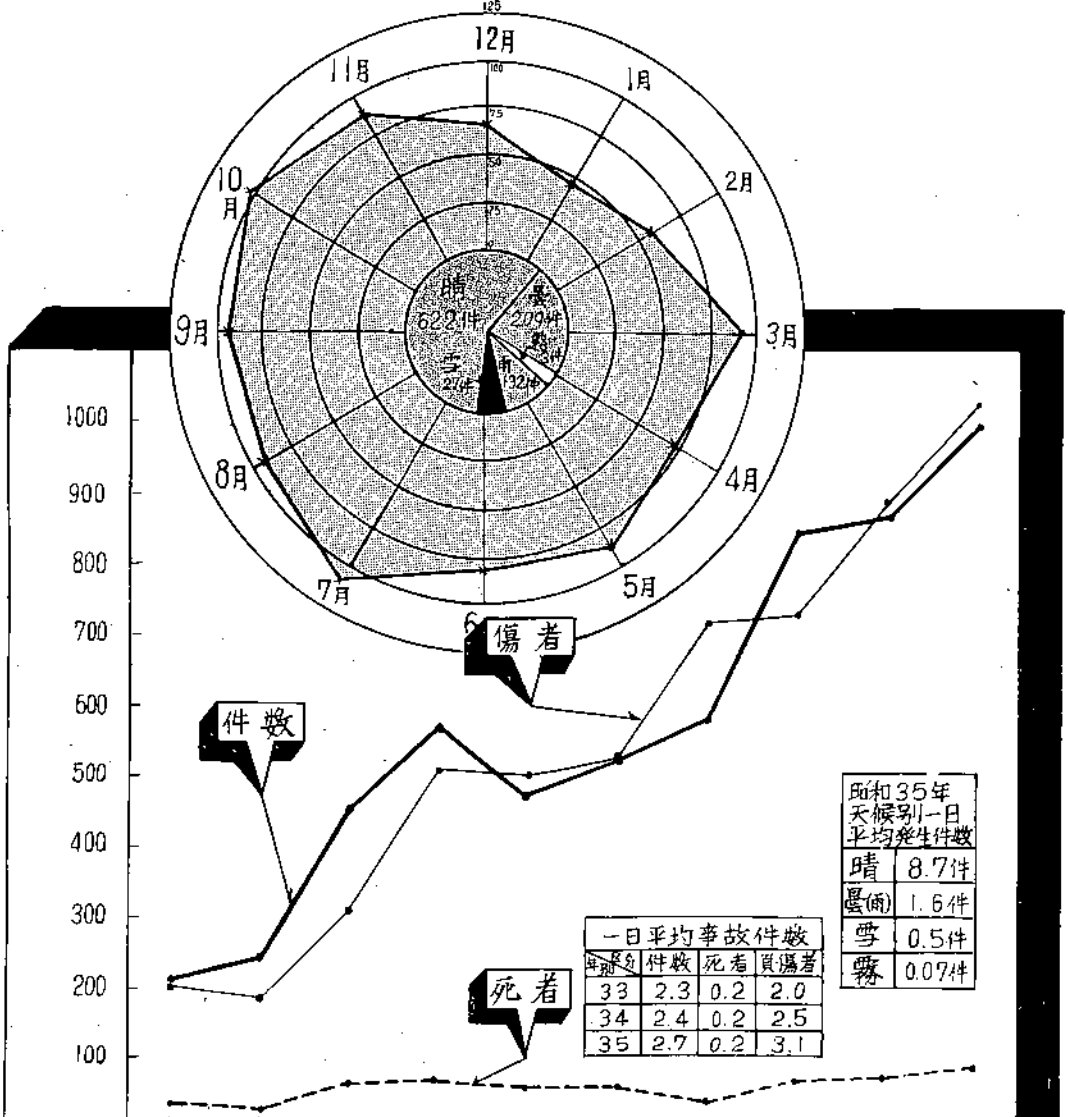
| 高校卒業生総数 |        |
|---------|--------|
| 34      | 6,022人 |
| 35      | 6,762人 |
| 36      | 7,343人 |

# 交通事故推移状況

昭和35年交通統計書

県警本部交通課

年次別交通事故状況  
 昭和35年月別交通事故発生件数  
 昭和35年天候別交通事故発生件数(発生時天候)



| 年別 | 26  | 27  | 28  | 29  | 30  | 31  | 32  | 33  | 34  | 35    |
|----|-----|-----|-----|-----|-----|-----|-----|-----|-----|-------|
| 件数 | 208 | 257 | 463 | 573 | 472 | 518 | 588 | 837 | 863 | 993   |
| 死者 | 32  | 26  | 53  | 61  | 55  | 57  | 46  | 73  | 75  | 78    |
| 傷者 | 201 | 196 | 319 | 517 | 505 | 524 | 715 | 746 | 893 | 1,026 |