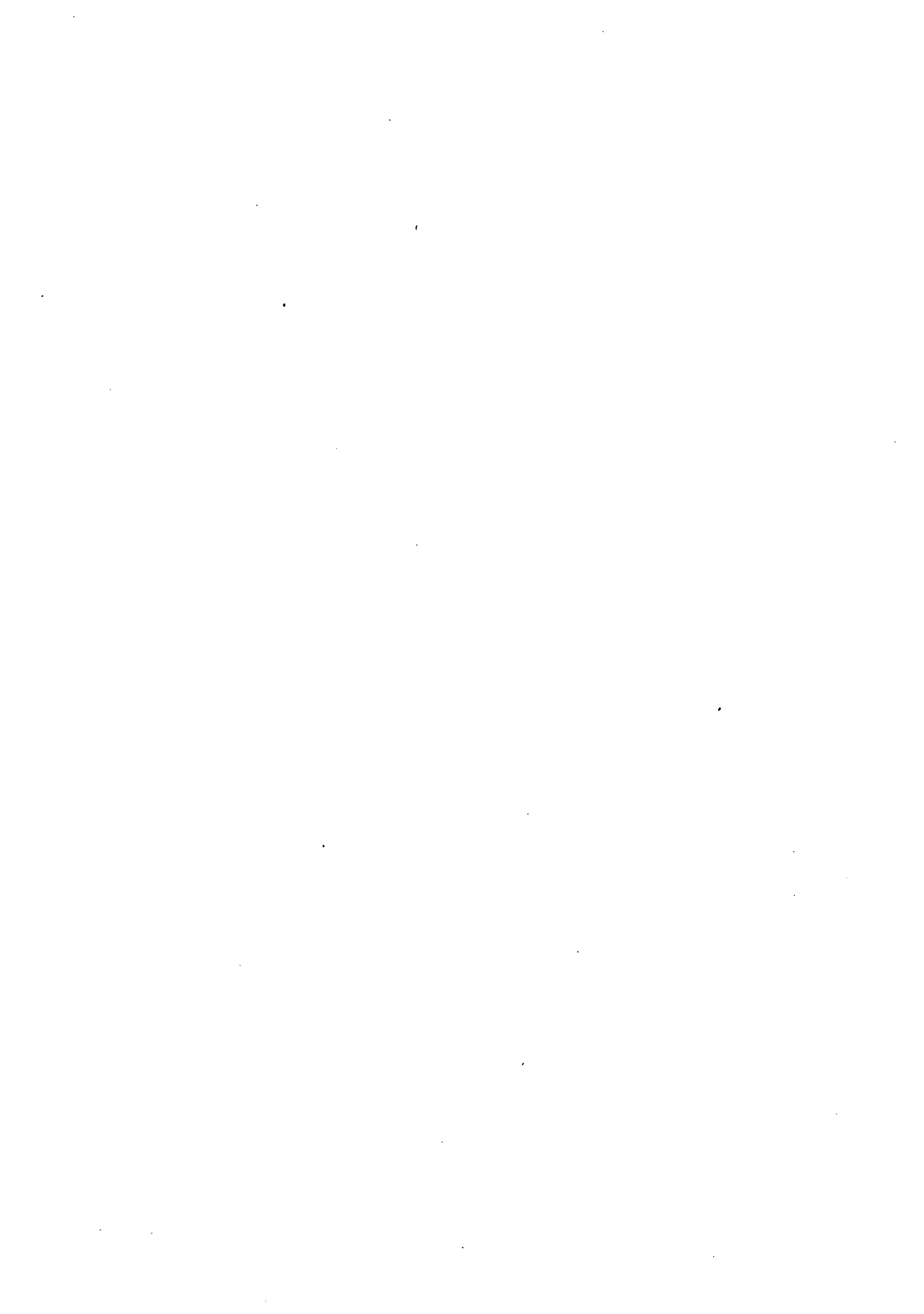


附

録



# 1. 産 業 分 類 表

日本標準産業分類（昭和26年政令16号第2条）

大分類	中分類	小分類	大分類	中分類	小分類	
A 農 業	01 商品生産農業	011 穀作農業	E 建 設 業	15 総合工事業	151 一般土木建築工事業	
		012 穀作以外のほ場作物農業			152 土木工事業（ほ装・しゆんせつを除く）	
		013 果樹・樹園農業			153 ほ装工事業	
		014 特殊園芸農業			154 しゆんせつ工事業	
		015 畜産農業			155 建築工事業（木造建築を除く）	
		016 養蚕農業			156 木造建築工事業	
		017 各種農業			157 国営工事業	
	02 非商品生産農業	021 非商品生産農業			158 公共工事業（国営を除く）	
	05 農業的サービス業	051 農耕サービス業			16 職別工事業	161 大工工事業
		052 養蚕サービス業				162 とび・土工・コンクリート工事業
		053 サービス業		163 鉄骨鉄筋工事業		
		054 園芸サービス業		164 石工・れんが・タイル・ブロック工事業		
		061 育林業		165 左官工事業		
	06 林 業	062 製薪業・木炭製造業		166 屋根工事業		
		063 木材伐出業		167 板金・金物工事業		
		069 その他の林業		168 塗装工事業		
		071 狩猟業		169 その他の職別工事業		
C 漁業水産養殖業	08 漁 業	081 捕鯨業	17 設備工事業	171 電気工事業		
		082 一般海面漁業		172 電気通信・信号装置工事課		
		083 内水面漁業		172 管工事業（さく井を除く）		
		091 浅海養殖業		174 さく井工事業		
		092 内水面養殖業		179 その他の設備工事業		
D 鉱 業	10 金 属	101 貴金属鉱業	F 製 造 業	18 食料品製造業	181 肉製品乳製品製造業	
		102 非鉄金属鉱業			182 水産食料品製造業	
		103 鉄金属鉱業			183 野菜かん詰・果実かん詰・農産保存食料品製造業	
		104 軽金属鉱業			184 調味料製造業	
		105 き土類鉱・放射性鉱々業			185 精穀製粉業	
		109 その他の金属鉱業			186 砂糖製造業	
		111 無煙炭鉱業（選別業を除く）			187 パン菓子製造業	
		112 れき背炭鉱業（ // ）			188 飲料製造業	
		113 亜炭鉱業			189 その他食料品製造業	
		114 石炭選別業			19 たばこ製造業	191 紙巻たばこ製造業
	119 その他の石炭鉱業	192 葉たばこ製造業				
	121 原油鉱業	193 きざみたばこ製造業				
	122 天然ガス鉱業・圧縮天然ガス生産業	194 その他のたばこ製造業				
	125 天然アスファルト鉱業	195 葉たばこ処理業				
	13 非金属鉱業	131 建築材料用岩石採石業		20 繊維工業	201 製糸業	
		132 工業原料用鉱物鉱業（別掲を除く）			202 紡績業・ねんし製造業	
		133 耐火物原料用鉱物鉱業			203 織物業	
134 陶磁器原料用鉱物鉱業		204 メリヤス製造業				
135 肥料原料用鉱物鉱業		205 染色整理業				
136 物理的特殊性利用鉱物鉱業		206 綱網製造業				
137 粘土鉱業（別掲を除く）		207 繊維雑品製造業				
139 その他の非金属鉱業						

F 製造業	21 衣服その他の繊維製品製造業	209 その他の繊維工業	F 製造業	284 くずゴム製品製造業									
		211 外衣製造業（和式を除く）			285 タイヤ再生業								
		212 下着製造業（ 〃 ）				286 工業用ゴムベルト・ゴムホース							
		213 帽子製造業					289 その他のゴム製品製造業						
		214 毛皮製品製造業						291 製革業					
		215 その他の衣服繊維製身のまわり品製造業（除和式）							292 工業用革製品製造業（手袋を除く）				
		219 その他の繊維製品製造業								293 履物用革製材料・同付属品製造業			
		22 木材木製品製造業									221 製材・木製品製造業	294 革製履物製造業	
											222 造作機・合板建築用組立材料製造業		295 革製手袋製造業
											223 木製容器製造業		
	224 木製履物製造業		297 袋物製造業										
	229 その他の木製品製造業			299 その他の皮革製品製造業									
	23 家具整備品製造業	231 家具製造業			30 窯業土石製品製造業	301 ガラス製造業							
		231 宗教用具製造業					302 セメント製造業						
		233 建具製造業						303 建設用粘土製品製造業（陶磁器製を除く）					
		239 その他の家具・整備品製造業							304 陶磁器・同関連製品製造業				
	24 パルプ紙紙加工品製造業	241 パルプ製造業								305 耐火物製造業（粘土製のもの）			
		242 紙製造業									306 炭素・黒鉛製品製造業		
		243 加工紙製造業										307 研み機製造業	
		242 紙製品製造業											308 コンクリート・石こう・石灰製造業
		245 紙製容器製造業	309 その他の窯業・土石製品製造業										
249 その他のパルプ紙紙加工品製造業		31 鉄 鋼 業											
25 出版印刷同関連産業	251 新聞業			311 高炉による製鉄業									
	252 出版業				313 高炉によらない製鉄業								
	253 印刷業（謄写印刷業を除く）					313 製鋼および圧延業							
	254 製本・印刷物加工業						314 製鋼を行わない鋼材製造業（除くめつき鋼材）						
	259 印刷業に伴うサービス業							315 めつき鋼材製造業					
26 化学工業	261 化学肥料製造業								316 鍛鋼・鋳鋼製造業				
	232 無機工業製品製造業									317 銑鉄い物製造業			
	263 有機工業製品製造業										319 その他鉄鋼業		
	264 化学繊維製造業		32 非鉄金属製造業										
	265 動植物油脂製造業	321 非鉄金属第一次製錬・精錬業											
	266 油脂加工製品塗料製造業			322 非鉄金属・同合金第二次製錬・精錬業									
	267 天然樹脂製品木材化学製品製造業				323 非鉄金属圧延・伸線・同合金製造業								
	268 医薬品製造業					324 非鉄金属い物製造業							
	269 その他の化学工業						325 雷線・ケーブル製造業						
	27 石油製品石炭製品製造業							271 石油精製業				329 その他の非鉄金属製造業	
272 潤滑油・グリース製造業								33 金属製品製造業					
273 廃油再生業									331 ブリキかん・その他めつき板製品製造業				
274 舗装材料製造業										332 洋食器・刃物手工工具一般金物製造業			
275 他に分類されない石油製品製造業			333 暖房装置配管工事付属品製造業										
276 石炭製品製造業		334 構築用金属製品製造業											
28 ゴム製品製造業	281 タイヤ・チューブ製造業			335 金属打抜被覆・彫刻業（除ほうろう鉄器）									
	282 ゴム製履物・同付属品製造業				336 線材製品製造業（ねじ類を除く）								
	283 再生ゴム製造業												

F 製造業	34 機械製造業 (除電気機械器具)	337	ボルト・ナット・リベット・小ねじ・木ねじ等製造	36 その他の製造業	386	特殊装甲輛・同部分品製造業
		339	その他の金属製品製造業		389	その他の武器製造業
		341	ボイラー原動機製造業		391	貴金属製品製造業(宝石加工を含む)
		342	農業用機械製造業(農器具を除く)		392	楽器・音盤製造業
		343	建設機械・鉱山機械製造業(除建設農業用等)		393	がん具・スグーツ用具・体育用具製造業
		344	金属加工機械製造業		394	ペン・ペンシルその他事務用品・絵画用品製造業
		345	繊維機械製造業		395	装身具・装飾品・ボタン関連品製造業
		346	特殊産業用機械製造業(除金属加工機械)		396	他に分類されない可塑性製品製造業
		347	一般産業用機械・装置製造業		397	漆器製造業
		348	事務用・サービス用・家庭用機械器具製造業		398~399	他に分類されない製造業
	349	その他の機械・機械部分品製造業	401	繊維品卸売業(衣服身のまわり品を除く)		
	35 電気機械器具製造業	351	発電用・送電用・配電用・産業用電気機械器具製造業	G 卸売業小売業	40~41	卸売業
		352	民生用電気機械器具製造業		402	衣服身のまわり品卸売業
		353	電球製造業		403	農産物・水産物卸売業
		354	通信機械器具・同関連機械器具製造業		404	食料・飲料卸売業
		355	電子管・半導体素子製造業		405	医薬品・化粧品卸売業
		356	電子応用装置製造業		405	化学製品卸売業
		357	電気計測器製造業		407	鉄物・金属材料卸売
		357	その他の電気機械器具製造業		408	機械器具卸売業
		361	自動車同付属品製造業		409	建築材料卸売業
		362	鉄道車輛同部分品製造業		411	家具・建具・什器卸売業
	36 輸送用機械器具製造業	363	自動車・リヤカー・同部分品製造業	419	その他の卸売業	
		364	船舶製造・修理業	421	代理商・仲立業	
		365	航空機・同付属品製造業	431	百貨店	
		369	その他輸送用機械器具製造業	439	その他の各種商品小売(常時50人未満の従業者を使用)	
		37 計量器・測定器・測量機械・医療機械・理化学機械・時計製造業	371	計量器器・測定器・試験機械製造業	441	呉服・服地・寝具小売業
			372	測量機械器具製造業	442	洋服小売業(婦人子供服を除く)
			373	医療機械器具・同付属品製造業	443	婦人子供服小売業
	374		理化学機械器具製造業	444	くつ・履物小売業	
	375		光学機械器具・レンズ製造業	449	その他の織物・衣服身のまわり品小売業	
	376		眼鏡製造業(わくを含む)	451	各種食料品小売業	
	377		時計・同部分品製造業	452	酒・調味料小売業	
	38 武器製造業	381	銃製造業	453	食肉小売業	
382		砲製造業	454	鮮魚小売業		
388		銃弾製造業	455	乾物小売業		
384		砲弾製造業(装てん組立業を除く)	456	野菜・果実小売業		
385		銃砲弾以外の弾薬製造業(装てん組立を除く)	457	菓子・パン小売業		
386		弾薬装てん組立業(弾薬製造業を除く)	458	米穀類小売業		
			459	その他の飲食料品小売業		
			46	飲食店		
			47	自転車荷車小売業		
			461	喫茶店		
			471	自転車小売業(部分品付属品を含む)		
			472	荷車小売業		

G 卸売業 小売業	48 家具・建具什器小売業	481 家具・建具什器小売業	J 運輸通信業	輸 業	道によるもの 民営旅客自動車運送業（民営鉄道によらないもの） 625 公営旅客自動車運送業（公営鉄道によるもの） 624 公営旅客自動車運送業（公営鉄道によらないもの） 625 国営鉄道自動車運送業 626 旅客軽車輛運送業 631 一般貨物自動車運送業 632 特定貨物自動車運送業 633 貨物軽車輛運送業 641 海洋運送業 642 沿岸運輸業 643 内陸水運業 644 船舶貸渡業 651 航空運送業 652 航空機使用業（航空運送業を除く） 661 普通倉庫業 662 冷蔵倉庫業 663 水面木材倉庫業 664 自家用倉庫 671 貨物運送取扱業 672 運送代理店 673 運輸あつせん業 674 包装業 675 運輸施設提供業 679 その他運輸に付帯するサービス業 681 郵便業 682 電信電話業 683 放送業 684 通信に付帯するサービス業
		482 金物・荒物小売業（農器具を除く）			
		483 陶磁器・ガラス器小売業			
		484 家庭用機械器具小売業			
		489 その他の什器小売業			
	49 その他の小売業	491 医薬品・化粧品小売業			
		492 農耕用小売業			
		493 燃料小売業			
		494 書籍・文具小売業			
		495 中古品小売業（中古自動車を除く）			
H 金融保険業	50 銀行信託業	499 他に分類されない小売業	501 日本銀行		
		502 銀行			
		503 信託会社			
		504 外国銀行支店			
		505 政府金融機関			
	51 農林水産金融業	511 農林水産金融業に対する中央再割引融資機関			
		512 農林水産金融業に対する地域的再割引融資機関			
		513 農林水産業に対する地域的金融機関			
		514 農林水産業に対する政府金融機関			
		521 中小商工・庶民金融業に対する再割引融資機関			
52 中小商工・庶民住宅金融業	522 中小商工・庶民住宅金融のための政府金融機関				
	523 中小商工業・一般庶民に対する地域的金融機関				
	531 補助的金融業・金融付帯業				
53 補助的金融業・金融付帯業	531 補助的金融業・金融付帯業				
54 証券業商品取引業	541 証券業				
	542 商品取引業				
55 保険業	542 取引所				
	551 生命保険業				
	552 火災海上保険業				
56 保険媒介代理業保険サービス業	559 その他保の險業				
	561 保険媒介代理業				
	562 保険サービス業				
I 不動産業	59 不動産業	591 不動産賃貸業（貸家業を除く）	K 電気ガス水道業	70 電 気 業 71 ガ ス 業 72 水 道 業	701 電気業
		592 貸家業			711 ガス業
		593 建売業・土地売買業			721 上水道業
		594 不動産代理業・仲介業			722 下水道業
		599 その他の不動産業			801 旅館
J 運輸通信業	60 国有鉄道業	601 国有鉄道業	L サービス業	80 旅館貸間下宿業その他の宿泊所 81 対個人サービス業	802 貸間下宿業
		611 民営鉄道業 公営鉄道業			809 その他の宿泊所
	61 民営鉄道業	621 民営旅客自動車運送業（民営鉄			811 洗濯業
		621 民営旅客自動車運送業（民営鉄			812 洗髪・染物業
62 道路旅客運	621 民営旅客自動車運送業（民営鉄	813 写真業			
	621 民営旅客自動車運送業（民営鉄	814 理髪理容業			
	621 民営旅客自動車運送業（民営鉄	815 浴場業			
	621 民営旅客自動車運送業（民営鉄	816 衣服裁縫修理業・履物修理業・くつみがき業			
	621 民営旅客自動車運送業（民営鉄	817 物品預り・賃貸業			
	621 民営旅客自動車運送業（民営鉄	818 葬儀・火葬儀			

L サービス業	819 その他の対個人サービス業			905 幼稚園
82家事サービス業	821 家事サービス業（住込のもの）			906 特殊学校
	822 家事サービス業（非住込のもの）			907 各種学校
83対事業所サービス業	831 農林水産業等協同組合（他に分類されない）			908 社会教育
	831 事業協同組合（他に分類されない）			909 その他の教育
	833 広告業		91宗 教	911 神 道
	834 興信所・取立業			912 仏 教
	835 速記・筆耕・青写真業			913 キリスト教
	836 私营職業紹介業			919 その他の宗教
	837 ニュース供給業			921 土木建築サービス業
	838 公団（他に分類されない）		92他に分類されない専門サービス業	922 公認会計士事務所・会計監査・簿記業
	839 その他の対事業所サービス業			929 他に分類されないその他の専門サービス業
84自動車修理ガレージ業	841 自動車修理業			931 経済団体
	842 ガレージ業		93非営利的団体	932 労働団体
85その他の修理業	851 機械修理業			933 学術文化団体
	852 家具修理業			934 政治団体
	853 かじ業			935 社会福祉事業団体
	854 表具業			936 更生保護団体
	859 他に分類されない修理業			937 自然科学研究所
86映 画 業	861 映画製作・配給業			938 人文科学研究所
	862 映画館			939 その他の非営利的団体
	863 映画サービス業		94その他のサービス業	941 清掃業
87娯楽業（映画を除く）	871 劇場興行場（映画を除く）			942 住宅建物サービス業
	872 興行団			943 集会場
	873 競輪・競馬・自動車・モーターボート等の競技場			944 と畜場
	874 競輪・競馬・自動車・モーターボート等の競技団			949 他に分類されないサービス業
	875 置屋・待合・貸席業		95在日外国公務	951 在日外国公館
	876 ダンスホール			959 その他の在日外国公務
	877 運動場	M公 務	97国 家 事 務	911 国家事務
	879 その他の娯楽業		98地 方 事 務	981 地方事務
88医療保健業	881 病 院	N分類不能産業	99分類不能産業	999 分類不能の産業
	882 一般診療所			
	883 歯科診療所			
	884 助産所			
	885 その他の医療・歯科技術施設			
	886 保健所			
	887 医学・歯学・薬学試験研究施設			
	888 獣医療			
	889 その他の公衆衛生・保健業			
89法 務	891 弁護士・弁理士事務所			
	892 執行吏役場公証人役場司法書士事務所			
90教 育	901 小学校			
	902 中学校			
	903 高等学校			
	904 大 学			







## 3. 福井県の歴代知事

就任年月日	退任年月日		氏名	就任年月日	退任年月日		氏名
明治14. 2. 7	明治19. 7. 19	(県令)	石黒 務	昭和 7. 3. 8	昭和 9. 4. 6		大達 茂雄
“ 19. 7. 19	“ 22. 2. 27		石黒 務	“ 9. 4. 9	“ 11. 3. 13		近藤 駿介
22. 2. 27	“ 24. 8. 13		安立 利綱	“ 11. 3. 13	“ 12. 11. 4		羽生 雅則
“ 24. 8. 13	“ 25. 11. 16		牧野 伸顕	“ 12. 11. 4	“ 14. 4. 17		中野 与吉朗
“ 25. 11. 16	“ 30. 4. 7		荒川 邦藏	“ 14. 4. 17	“ 15. 12. 14		木村 清司
“ 30. 4. 7	“ 30. 11. 13		波多野 伝三郎	“ 15. 12. 14	17. 1. 9		久保田 駿
“ 30. 11. 13	“ 32. 4. 7		関 新吾	“ 17. 1. 9	“ 17. 6. 15		三好 重夫
“ 32. 4. 7	“ 34. 4. 17		岩 男三郎	“ 17. 6. 15	“ 18. 7. 16		永野 若松
“ 34. 4. 17	“ 35. 11. 8		宗 像 政	“ 18. 7. 19	“ 20. 4. 21		加藤 初夫
“ 35. 2. 8	“ 40. 12. 27		坂本 鈺之助	“ 20. 4. 21	“ 21. 1. 25		宮田 笑内
“ 40. 12. 27	“ 45. 3. 28		中村 純九郎	“ 21. 1. 25	“ 21. 10. 4		斉藤 武雄
“ 45. 3. 28	大正 2. 6. 1		池松 時和	“ 21. 10. 4	“ 22. 3. 14		小幡 治和
大正 2. 6. 1	“ 3. 6. 9		香川 輝	22. 3. 14	“ 22. 3. 20		吉川 覚
“ 3. 6. 9	“ 6. 1. 29		佐藤 孝三郎	“ 22. 3. 20	“ 22. 4. 16		北 栄造(代理)
“ 6. 1. 29	“ 8. 4. 18		川島 純幹	“ 22. 4. 16	“ 26. 4. 3		小幡治和(公選)
“ 8. 4. 18	“ 10. 5. 27		湯地 幸平	“ 26. 4. 3	“ 26. 5. 3		河野定敏(代理)
“ 10. 5. 27	“ 13. 6. 4		白男川 讓介	“ 26. 5. 3	“ 30. 2.		小幡 治和
“ 13. 6. 4	“ 13. 7. 23		福永 尊介	“ 30. 3.	“ 34. 3		羽根 盛一
“ 13. 7. 23	“ 15. 1. 5		豊田 勝藏	“ 34. 4. 26			北 栄造
“ 15. 8. 5	昭和 3. 5. 25		市村 慶三				
昭和 5. 3. 25	“ 5. 8. 26	小浜 浄鉦					
“ 5. 8. 26	“ 6. 12. 18	斉藤 直橘					
“ 6. 12. 18	“ 7. 3. 8	小浜 浄鉦					

### 4. 福井県の歴代議長副議長

議 長		副 議 長		議 長		副 議 長	
就任年月日	氏 名	就任年月日	氏 名	就任年月日	氏 名	就任年月日	氏 名
明治14. 7. 18	本 多 哲 介	明治14. 7. 18	杉 田 定 一	大正 9. 11. 18	藤 田 一	大正 6. 2. 2	広 部 徳 寿
” 16. 3. 17	山 田 稔	” 15. 3. 28	藤 田 孫 平	” 10. 11. 18	義 江 民 次	” 8. 2. 18	井 崎 清 二
” 17. 6. 23	時 岡 又左衛門	” 17. 6. 23	永 田 定右衛門	” 11. 2. 25	”	” 12. 10. 14	藤 田 稔
18. 3. 2	本 多 哲 介	” 18. 11. 23	河 端 彦 造	” 12. 10. 14	窪 田 彦左衛門	昭和 2. 10. 14	福 井 甚兵衛
” 18. 11. 23	竹 尾 茂	” 18. 12. 4	竹 尾 茂	昭和 2. 10. 14	池 田 七郎兵衛	” 3. 11. 20	松 田 輝 治
18. 12. 4	本 多 哲 介	” 20. 12. 13	岡 部 広	” 6. 10. 15	田 保 仁左衛門	” 4. 12. 17	山 田 仙之助
” 19. 9. 7	永 田 定右衛門	” 22. 2. 4	永 田 定右衛門	” 10. 10. 21	恩 地 政右衛門	” 6. 10. 15	中 川 清太郎
” 22. 2. 4	杉 田 定 一	22. 10. 27	柴 田 仁兵衛	” 13. 12. 7	田 保 仁左衛門	” 10. 10. 18	小 谷 重右衛門
” 22. 10. 27	山 田 卓 介	” 24. 9. 16	高 橋 毛 一	” 14. 10. 16	酒 井 利 雄	” 14. 10. 16	若 泉 孝 二
” 24. 9. 16	”	” 25. 11. 16	竹 尾 茂	” 17. 7. 3	松 田 輝 治	” 18. 7. 21	山 川 登
” 26. 9. 1	”	” 26. 9. 1	奥 田 与兵衛	” 22. 5. 21	野 村 栄太郎	” 22. 5. 1	高 波 武右衛門
” 30. 8. 30	市 橋 保治郎	” 28. 9. 16	佐々木 治太夫	” 23. 4. 30	高 波 武右衛門	” 23. 4. 30	渡 辺 捨 吉
” 30. 10. 18	片 山 政治郎	” 30. 8. 31	藤 井 五郎兵衛	” 24. 4. 30	勝 見 厚	” 24. 4. 30	吉 村 直 之
” 32. 10. 7	鷺 田 士三郎	” 30. 10. 18	伊 崎 源 六	” 25. 6. 15	野 村 栄太郎	” 24. 12. 2	谷 口 敬 三
” 36. 10. 21	中 山 義 樹	” 32. 10. 7	熊 谷 五右衛門	” 26. 5. 3	杉 山 孝 二	” 25. 6. 15	玉 木 一 馬
” 38. 11. 10	大 橋 松二郎	” 36. 10. 21	谷 口 一 誘	” 27. 5. 15	市 橋 勘左衛門	” 26. 5. 21	長谷川 清
” 40. 10. 21	吉 田 円 助	” 40. 10. 21	松 井 文太郎	” 28. 10. 28	長谷川 清	” 28. 9. 7	山 崎 正 一
” 41. 9. 14	熊 谷 五右衛門	” 41. 9. 14	林 謙治郎	” 30. 5. 20	寺 田 常 吉	” 30. 5. 20	脇 坂 貞二郎
” 44. 10. 15	大 橋 松二郎	” 43. 11. 7	藤 田 忽左衛門	” 31. 12. 26	今 沢 東	” 31. 12. 26	親 崎 繁
大正元. 12. 5	植 村 善四郎	” 44. 10. 15	植 村 善四郎	” 33. 3. 31	山 崎 正 一	” 33. 3. 31	西 山 光 治
” 4. 10. 13	広 江 幸 吉	大正元. 12. 5	高 波 武右衛門	” 34. 5. 13	麻 王 伝兵衛	” 34. 5. 13	揚 厚 新十郎
” 5. 11. 14	池 田 七郎兵衛	” 4. 10. 13	池 田 七郎兵衛	” 35. 6. 29	笠 羽 清右衛門	” 35. 6. 29	飯 田 彦太郎
” 8. 10. 18	”	” 5. 2. 14	内 田 忠治郎	” 36. 12. 20	竹 内 武	” 36. 12. 20	藤 堂 作 衛

## 5. 市 町 村 数

明治21年(1888年)4月市町村制制定(1市9町168村)時現在

市  
町  
村

福 井

三国, 金津, 丸岡, 大野, 勝山, 武生, 鯖江, 敦賀, 小浜

足羽郡(13) 和田, 下字坂, 一乗谷, 酒生, 上字坂, 東郷, 上文殊, 麻生津, 木田, 東安居, 下文殊, 六条, 社

吉田郡(15) 西藤島, 森田, 円山西, 岡保, 松岡, 五領ヶ島, 下志比, 上志比, 河合, 中藤島, 円山東, 東藤島, 吉野, 志比谷, 浄法寺

坂井郡(27) 雄島, 加戸, 吉崎, 坪江, 伊井, 高棕, 磯部, 大石, 大関, 木部, 浜四郷, 大安寺, 賚, 芦原, 細呂木, 剣岳, 東十郷, 長畝, 竹田, 鳴鹿, 春江, 兵庫, 本庄, 新保, 鶉, 本郷, 鷹巣

大野(23) 乾側, 芦見, 上味見, 上庄, 上穴馬, 五箇富田, 猪野瀬, 村岡, 野向, 北郷, 遅羽, 小山, 下庄, 羽生, 下味見, 西谷, 下穴馬, 阪谷, 平泉寺, 北谷, 荒土, 鹿谷

南条郡(12) 茶白山, 王子保, 北仙山, 湯尾, 今庄, 鹿見, 坂口, 南日野, 南仙山, 宅良, 鹿蒜, 河野

今立郡(17) 北日野, 北新庄, 新横江, 舟津, 中河, 北中山, 粟田部, 上池田, 味真野, 園高, 神明, 片上, 南中山, 岡本, 下池田, 服間, 河和田

丹生郡(23) 立待, 吉川, 吉野, 宮崎, 白山, 四箇浦, 下岬, 国見, 織田, 糸生, 西安居, 天津, 朝日, 岡山, 大虫, 常盤, 城崎, 上岬, 越廼, 殿下, 萩野, 志津, 三方

敦賀郡(6) 東郷, 中郷, 松原, 東浦, 粟発, 粟野

三方郡(7) 八, 八井, 西郷, 山東, 十, 西浦, 耳

遠敷郡(17) 西津, 鳥羽, 熊川, 松永, 雲浜, 内外海, 瓜生, 三宅, 野木, 宮川, 遠敷, 口名田, 南名田, 国富, 今富, 中名田, 奥名田

大飯郡(8) 高浜, 内浦, 和田, 加斗, 青郷, 佐分利, 本郷, 大島

6. 組替調整した国勢調査人口

この表は昭和36年10月1日現在の市町村行政区画の境域に組替調整した国勢調査人口

	大 正 9 年			大 正 1 4 年			昭 和 5 年		
	男	女	計	男	女	計	男	女	計
総 数	292 499	305 375	597 874	292 357	304 261	596 618	303 843	313 020	616 863
福 井 市	51 514	49 969	101 483	53 519	51 436	104 955	59 624	55 665	115 289
敦 賀 市	18 572	19 808	38 380	19 715	21 011	40 726	20 731	22 071	42 802
武 生 市	23 578	22 301	45 879	23 988	22 503	46 491	25 567	23 262	48 829
小 浜 市	16 483	17 648	34 131	16 700	17 866	34 566	16 970	18 147	35 117
大 野 市	16 257	17 610	33 867	16 273	17 624	33 897	16 707	18 079	34 789
勝 山 市	13 570	15 282	28 852	13 356	15 025	28 381	13 698	15 394	29 092
鯖 江 市	17 361	19 157	36 518	17 037	18 779	35 816	17 483	19 252	36 735
足 美 町	6 992	7 627	14 619	6 596	7 188	13 784	6 531	7 111	13 642
	4 903	5 234	10 137	4 705	5 019	9 724	4 528	4 829	9 357
森 田 町	2 206	2 397	4 603	2 165	2 349	4 514	2 441	2 645	5 086
松 岡 村	2 387	3 666	6 053	2 956	3 193	6 149	3 252	3 512	6 764
志 比 村	2 778	2 586	5 364	2 754	2 549	5 303	2 975	2 669	5 644
	1 715	1 837	3 552	1 646	1 763	3 409	1 690	1 810	3 500
三 芦 町	7 877	11 538	19 415	7 917	11 586	19 503	8 062	11 796	19 858
金 丸 町	4 680	5 340	10 020	4 666	5 320	9 986	4 899	5 587	10 486
丸 春 町	6 469	7 097	13 566	6 226	6 835	13 061	6 445	7 075	13 520
坂 井 町	9 280	9 232	18 512	9 160	9 059	18 219	9 732	9 340	19 072
西 井 町	5 388	5 834	11 222	5 088	5 509	10 597	5 396	5 845	11 241
川 西 町	4 758	5 205	9 963	4 706	5 147	9 853	4 852	5 305	10 157
	6 262	6 774	13 036	5 981	6 468	12 449	5 864	6 344	12 208
西 谷 村	1 651	989	2 640	1 551	1 104	2 655	1 480	1 054	2 534
和 泉 村	2 988	2 019	5 007	2 329	1 885	4 214	2 191	1 716	3 907
今 立 町	6 311	7 130	13 441	6 255	7 067	13 322	6 318	7 145	13 463
池 田 町	4 307	4 372	8 679	4 173	4 233	8 406	4 040	4 098	8 138
朝 日 町	3 758	3 867	7 625	3 666	3 775	7 441	3 552	3 658	7 210
宮 越 町	1 711	1 685	3 396	1 648	1 625	3 273	1 671	1 648	3 319
越 前 村	5 125	5 189	10 314	4 785	4 847	9 632	4 597	4 658	9 255
下 田 村	1 918	1 923	3 841	1 750	1 755	3 505	1 568	1 572	3 140
織 田 町	999	1 097	2 096	999	1 096	2 095	918	1 008	1 926
溝 水 町	2 237	2 150	4 387	2 102	2 350	4 452	2 185	2 441	4 626
	4 031	4 208	8 239	3 789	3 957	7 746	3 797	3 967	7 764
南 糸 村	2 243	2 360	4 603	2 169	2 283	4 452	2 184	2 300	4 484
今 野 村	4 192	4 283	8 475	4 090	4 175	8 265	3 990	4 074	8 064
河 野 村	1 989	1 952	3 941	1 873	1 837	3 710	1 871	1 836	3 707
三 方 町	4 883	5 054	9 937	4 868	5 038	9 906	4 967	5 137	10 104
美 浜 町	5 816	6 058	11 874	6 002	6 248	12 250	6 124	6 372	12 496
上 中 町	5 063	4 404	9 467	4 944	4 298	9 242	4 805	4 180	8 985
名 田 庄 村	2 180	1 907	4 087	2 173	1 902	4 075	2 112	1 878	3 990
高 浜 町	4 890	5 239	10 129	4 885	5 236	10 121	4 861	5 213	10 074
大 飯 町	3 177	3 347	6 524	3 152	3 321	6 473	3 121	3 285	6 406

福井市の町村合併による

面積 人口 戸数  
 六条 2.43 km<sup>2</sup> 1,202 209

大野 4.60 " 1,315 265

35年国調併合

( 続

	昭和 1 0 年			昭和 1 5 年			昭和 2 2 年		
	男	女	計	男	女	計	男	女	計
総 数	315 742	329 636	645 378	311 393	331 230	642 623	348 179	376 804	724 983
福井市	66 069	67 162	133 231	67 064	69 667	136 731	55 227	60 211	115 438
敦賀市	21 788	23 192	44 980	22 031	23 414	45 445	22 550	23 953	46 503
武生市	25 352	25 195	50 547	24 491	24 868	49 359	29 221	31 152	60 373
小浜市	16 286	17 389	33 675	15 690	16 742	32 432	18 502	19 721	38 223
大野市	16 724	18 070	34 794	17 349	18 744	36 093	21 419	23 088	44 507
勝山市	15 053	16 892	31 945	14 801	16 603	31 404	17 683	19 802	37 485
鯖江市	18 461	20 329	38 790	17 958	19 744	37 702	21 900	24 063	45 963
足美町	6 597	7 179	13 776	6 565	7 144	13 709	7 778	8 446	16 224
羽山町	4 204	4 479	8 683	3 962	4 219	8 181	4 717	5 014	9 731
森田町	3 179	3 435	6 614	3 308	3 569	6 877	3 768	4 062	7 830
松岡町	4 143	4 469	8 612	4 003	4 315	8 318	4 732	5 099	9 831
志比村	3 252	3 193	6 445	3 034	3 049	6 083	3 397	3 581	6 978
上志比村	1 680	1 799	3 479	1 850	1 983	3 833	2 205	2 362	4 567
三芦町	7 804	11 422	19 226	7 439	10 894	18 333	10 080	14 745	24 825
金丸町	4 851	5 505	10 356	4 831	5 505	10 336	6 450	7 352	13 802
丸春町	6 300	6 915	13 215	6 338	6 951	13 289	8 168	8 960	17 128
坂井町	9 868	10 326	20 194	9 666	10 339	20 005	11 226	12 586	23 812
西谷村	6 918	7 501	14 419	6 526	7 072	13 598	7 292	7 893	15 185
谷泉村	4 670	5 110	9 780	4 665	5 104	9 769	5 405	5 914	11 319
今池町	5 470	5 916	11 386	5 363	5 797	11 160	6 876	7 428	14 304
西谷村	1 448	1 032	2 480	1 352	964	2 316	1 777	1 265	3 042
今池町	2 239	1 927	4 166	2 819	2 487	5 306	2 980	2 772	5 752
今池町	6 460	7 305	13 765	6 284	7 103	13 387	7 376	8 339	15 715
立田町	3 727	3 781	7 508	3 629	3 682	7 311	4 105	4 167	8 272
朝宮町	3 811	3 922	7 733	3 657	3 762	7 419	4 606	4 743	9 349
越前町	1 646	1 625	3 271	1 651	1 629	3 280	2 107	2 204	4 311
越前町	4 374	4 434	8 808	4 079	4 156	8 235	5 562	5 635	11 197
越前町	1 502	1 505	3 007	1 448	1 451	2 899	1 833	1 838	3 671
越前町	838	919	1 757	842	923	1 765	943	1 033	1 976
越前町	2 093	2 337	4 430	2 068	2 310	4 378	2 821	3 150	5 971
越前町	3 640	3 806	7 446	3 583	3 743	7 326	4 386	4 578	8 964
南今河村	2 154	2 268	4 422	2 163	2 277	4 440	2 680	2 822	5 502
今河村	3 889	3 970	7 859	3 805	3 886	7 691	4 590	4 684	9 274
今河村	1 865	1 830	3 695	1 766	1 734	3 500	2 115	2 079	4 194
三美町	4 898	5 067	9 965	4 963	5 132	10 095	6 120	6 478	12 598
方浜町	5 992	6 236	12 228	5 968	6 207	12 175	7 526	7 823	15 349
上名町	4 706	4 095	8 801	4 534	3 947	8 481	5 398	4 694	10 092
中庄村	2 029	1 803	3 832	1 955	1 735	3 690	2 268	2 015	4 283
高浜町	4 733	5 075	9 808	4 895	5 243	10 138	6 527	6 987	13 514
飯町	2 981	3 139	6 120	2 978	3 136	6 114	3 863	4 066	7 929

昭和 2 5 年			昭和 3 0 年			昭和 3 5 年		
男	女	計	男	女	計	男	女	計
363 661	387 432	751 093	363 088	389 686	752 774	360 227	392 465	752 692
61 051	74 361	135 412	69 664	75 316	144 980	74 950	81 545	156 495
23 963	25 455	49 418	24 832	26 365	51 197	26 102	27 388	53 490
28 433	33 943	62 376	30 258	32 073	62 331	30 088	32 523	62 611
18 670	19 884	38 554	18 450	19 628	38 058	17 477	18 759	36 236
21 614	23 280	44 894	21 274	23 280	44 894	21 203	23 467	44 670
18 382	20 580	38 962	17 727	19 829	37 556	16 987	19 549	36 536
22 789	24 990	47 779	22 497	24 645	47 142	23 081	25 960	49 041
7 833	8 489	16 322	7 605	8 232	15 837	7 334	7 934	15 268
4 523	4 800	9 323	4 353	4 617	8 970	4 012	4 329	8 341
3 595	3 876	7 471	3 437	3 705	7 142	3 694	4 186	7 880
4 869	5 246	10 115	4 865	5 240	10 105	4 820	5 238	10 058
3 226	3 810	7 036	3 257	3 412	6 669	3 329	3 511	6 840
2 225	2 385	4 610	2 093	2 243	4 336	1 951	2 172	4 123
20 110	4 781	24 891	11 080	12 631	23 711	10 532	11 992	22 524
6 374	7 269	13 643	6 317	7 198	13 515	6 104	7 063	13 167
8 377	9 192	17 569	8 394	9 205	17 599	8 177	9 099	17 276
10 424	13 053	23 477	10 781	12 032	22 813	10 623	11 918	22 541
6 932	7 500	14 432	7 030	7 609	14 639	6 904	7 617	14 521
5 400	5 907	11 307	5 305	5 803	11 108	5 116	5 594	10 710
6 728	7 271	13 999	6 463	6 987	13 450	6 057	6 539	12 596
1 471	1 047	2 518	2 007	1 429	3 436	811	795	1 606
2 095	2 196	4 291	2 745	2 535	5 280	2 707	2 559	5 266
7 644	8 645	16 289	7 629	8 622	16 251	7 391	8 485	15 876
4 159	4 221	8 380	4 102	4 149	8 251	3 750	3 906	7 656
4 629	4 770	9 399	4 434	4 570	9 004	4 264	4 596	8 860
2 135	2 232	4 367	2 097	2 191	4 288	1 980	2 120	4 100
5 699	5 775	11 474	5 433	5 507	10 940	4 656	5 070	9 726
1 865	1 869	3 734	1 768	1 771	3 539	1 674	1 695	3 369
925	1 014	1 939	902	989	1 891	790	857	1 647
2 852	3 188	6 040	2 810	3 141	5 951	2 706	2 899	5 605
4 364	4 555	8 919	4 172	4 352	8 524	3 934	4 255	8 189
2 704	2 849	5 553	2 647	2 778	5 425	2 580	2 690	5 270
4 513	4 606	9 119	4 319	4 405	8 724	4 818	4 484	9 302
2 067	2 033	4 100	2 011	1 976	3 987	1 898	1 845	3 743
6 169	6 525	12 694	5 966	6 316	12 282	5 416	5 972	11 388
7 451	7 745	15 196	7 248	7 530	14 778	6 723	7 137	13 860
4 925	5 209	10 134	4 768	5 039	9 807	4 370	4 768	9 138
2 362	2 100	4 462	2 570	2 285	4 855	2 202	2 189	4 391
6 424	6 873	13 297	6 171	6 601	12 772	5 647	6 173	11 820
3 700	3 898	7 598	3 627	3 819	7 446	3 369	3 587	6 956





第 8 回

福 井 県 統 計 年 鑑

昭 和 3 5 年 版

昭 和 37 年 3 月 20 日 印 刷

昭 和 37 年 3 月 31 日 発 行

編 集 福 井 県 総 務 部 統 計 文 書 課

発 行 福 井 県 総 務 部 統 計 文 書 課  
福 井 県 統 計 協 会

印 刷 株 式 会 社 竹 下 印 刷 所

福 井 市 手 寄 町 2 丁 目 1108

TEL ② 2 2 2 1





