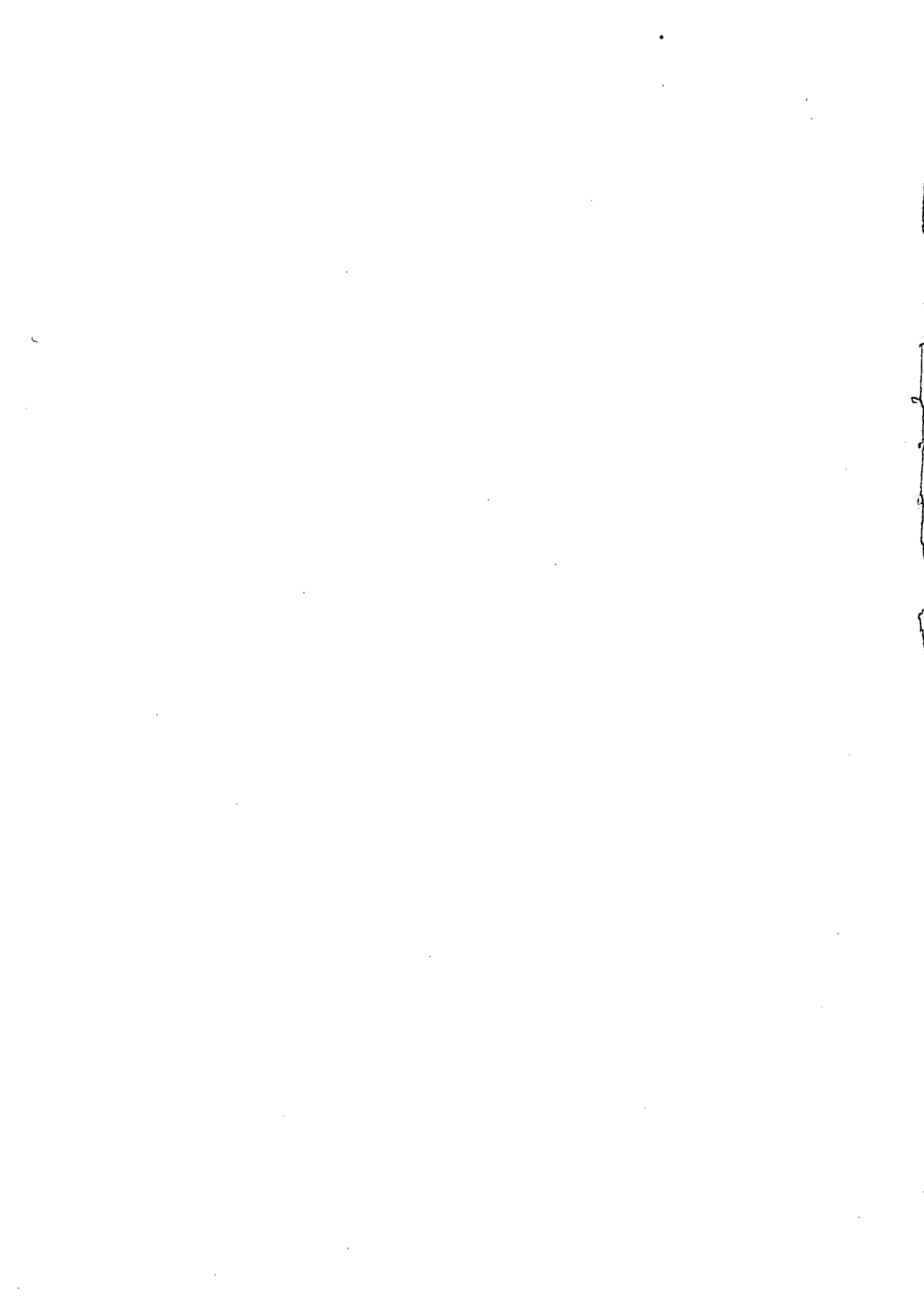


第 31 回

# 福井県統計年鑑

昭 和 58 年

福 井 県



# は し が き

第31回福井県統計年鑑(昭和58年版)を刊行します。

この統計年鑑は、明治14年の福井県統計書の創刊以来の伝統を継ぐもので、本県の人口・経済・社会・文化などの各分野にわたる基本的な統計資料を集録したものです。

最近の情報化社会の進展に伴い、各分野でいろいろな統計情報に対する需要が高まっている今日、わが県行政あるいは民間企業経営の基礎資料、さらには、一般県民の方々の生活の指針として御活用いただければ幸いと存じます。

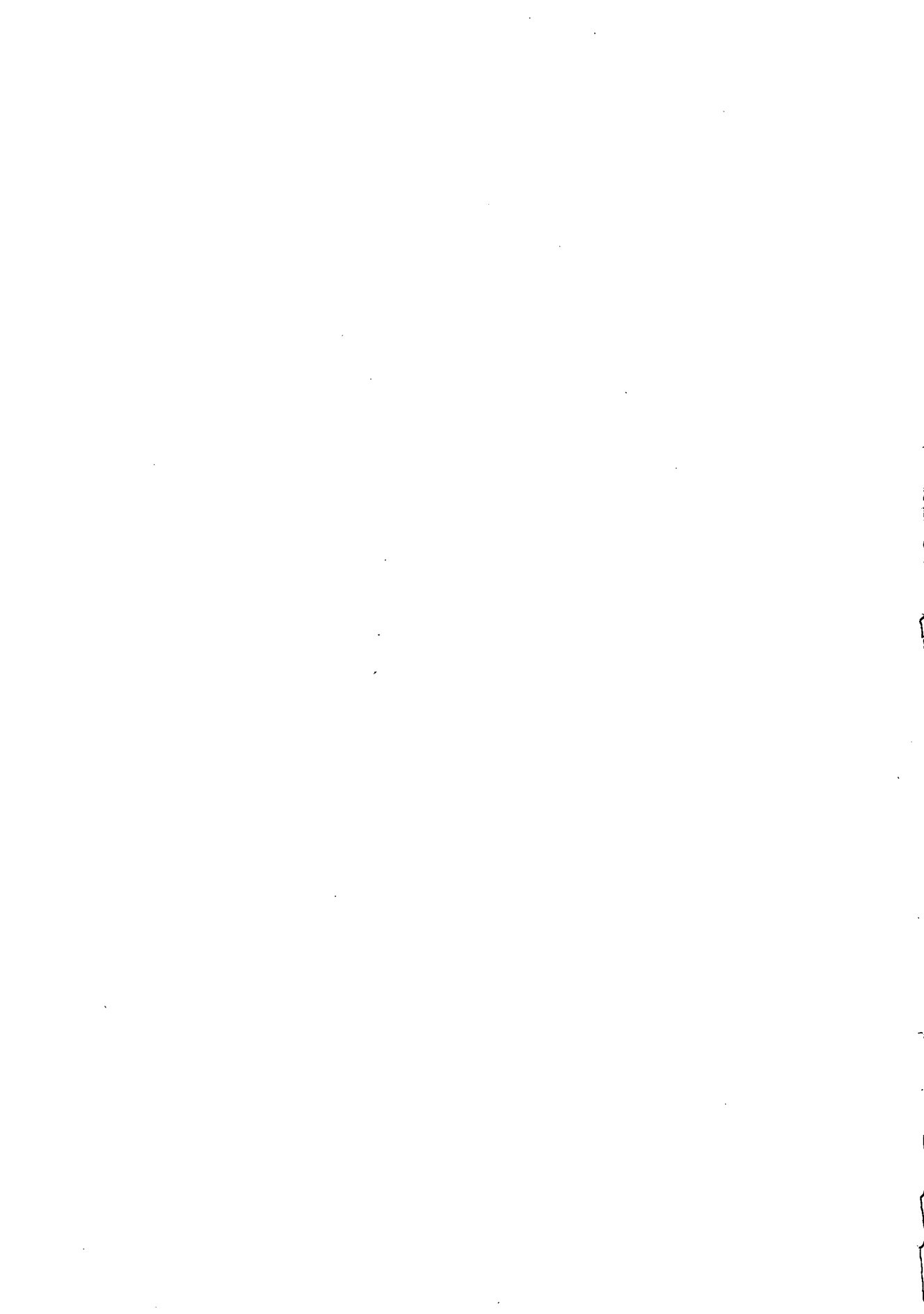
編集にあたっては、できるだけ最新の資料を取り入れ、内容の充実に努めましたが、なお幾多の改善を要するところもあろうかと存じますので、利用者各位の適切な御批判をいただき、今後とも改善充実をはかっていきたいと考えております。

なお、貴重な資料を提供していただきました関係者各位の御好意に対し、深く謝意を表しますとともになお一層の御協力をお願い申し上げます。

昭和 60 年 3 月

福井県企画開発部長

澤 村 宏



## 利用者のために

1. 統計資料は、昭和58年の暦年または会計年度を主として集録し、他の年または年度のものとは比較対象のため掲げてある。ただし昭和58年または年度において資料のないものは最近年次のものを掲げた。
2. 本書のうち  
年とあるのは暦年（1月～12月）を  
年度とあるのは会計年度（4月～翌年3月）を  
期日とあるのは調査日現在をそれぞれ示す。
3. 統計表中合計数が内訳と合わないものがあるが、これは原則として単位未満を切捨て、または四捨五入をしたことによる。
4. 統計表中の符号の用法は次のとおりである。  
「－」該当事実なし  
「…」資料なし、または不詳のもの  
「0」掲載単位に満たないもの  
「X」統計法に基づき発表に支障あるもの  
「△」負数のもの
5. この年鑑に収録した統計資料について、さらに詳細な数字が必要なとき、または疑義のある場合には各表の脚注として記入してある資料提供機関または福井県企画開発部情報統計課に照会してください。





# 総目次

1	土	地	1
2	気	象	21
3	人	口	24
4	事	業	40
5	農	業	54
6	林	業	73
7	水	産	78
8	商	業	91
9	鉱	工	102
10	電	気	118
11	住	居	128
12	交	通	140
13	通	貨	163
14	物	価	171
15	労	働	185
16	税	財	200
17	県	民	214
18	厚	生	230
19	公	務	249
20	教	育	254
21	文	化	270
22	観	光	287
23	保	健	292
24	法	務	305
25	災	害	315
	付	録	326



# 統計表目次

## 1 土 地

1 沿 革	1
2 位 置	1
3 地 勢	2
4 藩県の廃置分合	2
5 市 町 村 数	3
6 市町村の廃置分合	4
7 町・丁・大字一覧表(五十音順)	7
8 市町村別面積	15
9 地目別土地面積	16
(1) 総 面 積	16
(2) 民有地面積	17
10 主 要 河 川	18
11 主 要 池 沼 湖	18
12 主 要 島 し ょ	19
13 主 要 山 岳	19
14 温 泉	20

## 2 気 象

1 観測所一覧表	21
2 観測所別気象概況	22
(1) 平均気温表	22
(2) 降 水 総 量	22
(3) 降 水 日 数	22
(4) 日 照 時 間	23
(5) 季 節 現 象	23

## 3 人 口

1 市町村数、人口及び面積	24
2 年齢(5歳階級)別人口	24
3 組替調整した国勢調査人口	25
4 市町村別世帯、人口	29
5 市町村別、年齢別、男女別人口	30
6 市町村別出生、死亡、転入、転出者数	32
7 市町村別外国人登録者数	33
8 年次別、目的別、旅券発行件数	34
9 世帯数の推移	34
10 住民基本台帳人口月別、男女別転出入者数	34
11 従前の住所地別転入者数及び 転出先別転出者数	35
12 年次別人口動態	36

13 年齢階級別死亡者数	36
14 月別人口動態	37
15 市町村別人口動態	38

## 4 事 業 所

1 産業中分類、経営組織別事業所数及び 従業者数	40
2 産業中分類、従業者規模別事業所数及び 従業者数(民営)	44
3 市町村別、産業大分類別、事業所数及び 従業者数	48
4 市町村別経営組織、従業者規模別事業所数 及び従業者数	50
5 法 人 企 業	52
(1) 法人数及び資産	52
(2) 負債及び資本	52
(3) 損 益 計 算	52
(4) 設 備 投 資	52

## 5 農 業

1 市町村別農家数、農家人口、農業従事者数、 農業就業人口	54
2 市町村別耕地面積	56
3 農業生産物	57
(1) 総 括	57
(2) 水 稲	58
4 茶栽培面積、製茶工場、生葉及び 荒茶生産量	59
5 58年産米の品種別出回り数量	59
6 水稲の早・中・晩、うるち・もち別 年産別作付面積及び比率	60
7 市町村別家畜、家きん飼養農家数及び 頭羽数	62
8 牛乳生産量及び消費量	64
9 市郡別養蚕の状況	64
10 農家経済(一戸当たり平均)	65
11 米生産費及び収益	65
12 市町村別農業粗生産額	66
13 市郡別農機具所有台数	68
14 市郡別総合農業協同組合の状況	68
15 市町村別農地転用実績	70

16	市郡別耕地事業の状況	72
----	------------	----

## 6 林 業

1	市町村別造林面積	73
2	市町村別森林伐採面積	74
3	市町村別林産物生産量	75
4	市町村別森林面積	76

## 7 水 産 業

1	経営体階層別漁業経営体数	78
2	規模別漁船隻数	78
3	主要魚種別内水面漁業漁獲数量	79
4	漁業種別、月別漁獲数量(属地)	80
5	漁業種別、魚種別漁獲数量(属人)	82
6	水産加工生産量	86
7	漁業協同組合の状況	90
8	漁業権免許、漁業許可等件数	90
(1)	漁業権免許件数	90
(2)	指定・大臣承認・知事許可件数	90

## 8 商 業・貿 易

1	産業分類別、商店数、従業者数、 年間販売額等	91
2	市町村別商店数、従業者数、年間販売額等	96
3	品目別輸出実績	98
4	品目別国別(上位5カ国)輸出高	100

## 9 鉱 工 業

1	鉱工業生産指数	102
2	産業中分類別、規模別事業所数、従業者数 及び製造品出荷額等	104
3	産業中分類別、事業所数、従業者数、 製造品出荷額等	104
(1)	全事業所	104
(2)	従業者9人以下の事業所	106
(3)	従業者10~29人の事業所	106
(4)	従業者30人以上の事業所	108
4	産業中分類別1日当たり水源別用途別用水量(淡水) (従業者30人以上の事業所)	110

5	市町村別事業所数、従業者数、製造品出荷額等、 現金給与総額、原材料使用額(全事業所)	112
6	月別主要織物生産量	114
7	試堀権・採堀権の市郡別鉱区数及び面積	117
8	稼働鉱山一覧	117

## 10 電 気・ガ ス・水 道

1	発 電 所	118
2	月別発電及び供給電力量	120
3	用途別電灯、電力需要及び使用量	121
(1)	電 灯	121
(2)	電 力	121
4	月別使用電灯電力量	122
5	産業別、月別電力供給量	122
6	ガスの生産、供給及び施設	124
(1)	月別生産供給量	124
(2)	1日平均ガス供給量及び施設	124
(3)	ガス生産量内訳	124
7	燃料油販売量	124
8	上水道の現況	125
9	水道普及状況	126

## 11 住 居・建 築

1	住居の状態	128
(1)	住宅の種類、所有の関係別住宅数、世帯数、 世帯人員、1住宅当たり居住室数、1住宅 当たり畳数、1住宅当たり延面積、1人当 たり畳数及び1室当たり人員	128
(2)	住宅の種類、所有の関係別住宅数、建物の 種別、世帯の種別世帯数および世帯人員	128
2	市町村別、普通世帯住居の種類、住宅の所有 関係別住居の状態	130
3	公営住宅の状況	132
4	月別建築別着工建築物	134
5	月別構造別着工建築物	134
6	月別用途別着工建築物	136
7	着工住宅及び利用別、種別、資金別新設 住宅の状況	138
8	公共工事着工高	138
(1)	発 注 者 別	138
(2)	工事種別総工事費	138
(3)	工事種別総工事費	138

12 交通・通信

1	幹線道路の位置	140
2	道路の延長および歩道	141
(1)	延長別	141
(2)	実延長に対する改良率、舗装率	141
(3)	歩道種別延長(横断歩道)	141
3	市町村別の道路現況	142
4	北陸自動車道利用状況	143
5	有料道路利用状況	144
6	橋梁の現況	145
7	駅別国鉄貨客輸送状況(一日平均)	146
8	路線別地方鉄道輸送状況	148
9	月別地方鉄道輸送状況	148
10	フェリー旅客車輛利用状況(敦賀港)	149
11	年度別自動車輸送状況	150
12	年度別車種別自動車台数	150
13	市町村別、車種別自動車台数	152
14	港湾別入港船舶数	154
(1)	トン数階級別	154
(2)	船種別	154
15	品目別輸移出入貨物表(敦賀港)	155
16	国籍別外航船入港状況(敦賀港)	155
17	県内航路標識	156
18	郵便施設数	160
19	年度別引受郵便物数	160
(1)	普通通常郵便物数	160
(2)	特殊通常郵便物数	161
(3)	小包郵便物数	161
20	電話施設数	162

13 通貨・金融

1	金融機関店舗数	163
2	国庫金受払状況	163
3	日本銀行券の県内受払状況	164
4	業種別銀行貸出残高	164
5	銀行預金貸出内訳	165
6	金融機関別月末預金残高	165
7	金融機関別月末貸出残高	166
8	国民金融公庫月末貸出残高	166
9	信用保証協会業務状況	167
10	企業倒産件数	167
11	郵便為替	168
12	手形交換状況	168
13	生命保険事業状況	169
14	月別郵便貯金	170

14 物価・生活

1	全国物価指数	171
2	福井県(5市)平均消費者物価指数	172
3	主要品目の小売価格表(福井市)	174
4	福井市(全世帯)1世帯当たり1か月間の消費支出	176
5	福井市(勤労者世帯)1世帯当たり1か月間の収入と支出	178
6	たばこ売上実績	184
7	酒類の小売量	184

15 労働

1	月別平均現金給与	185
2	月別平均労働時間	186
3	雇用	187
4	賃金不払状況	187
5	市町村別、産業(大分類)別、男女別15歳以上就業者数	188
6	就業状態、従業上の地位、男女別有業者数	190
(1)	産業(大分類)別	190
(2)	職業(大分類)別	190
7	月別職業安定所別職業紹介状況	192
(1)	一般職業紹介状況	192
(2)	日雇職業紹介状況	192
8	年齢別常用職業紹介状況	194
9	労働者死傷災害発生状況	195
10	労働協約締結状況	196
11	月別労働争議件数および参加人員	196
12	産業別、適用法規別組合数および組合員数	198

16 税・財政

1	税目別県税歳入決算	200
2	事務所別県税歳入決算	201
3	地方譲与税歳入決算	202
4	国税徴収状況	202
5	地方債現在高	203
6	県一般会計歳入決算	203
7	県一般会計歳出決算	204
8	県基金現在高	204
9	県特別会計歳入決算	205
10	県特別会計歳出決算	205
11	県有財産	206
(1)	土地および建物	206

(2) 山	林	208
(3) 動	産	208
(4) 物	権	209
(5) 無	体財産権	209
(6) 有	価証券	209
12	市町村別決算	210
(1)	歳入	210
(2)	歳出	212

## 17 県民所得

1	年度別福井県民所得	214
2	県民所得(分配)	218
3	県民総支出(名目)	220
4	実質県民総支出	222
5	関連指標	224
6	インプリシット・デフレーター	226
7	基本勘定	228

## 18 厚生

1	社会福祉施設	230
2	児童福祉施設	231
3	児童扶養手当受給者数	231
4	生活保護費月別支給状況	232
5	生活保護法による月別、扶助別被保護人員	232
6	被保護世帯の月別・労働類型別被保護世帯数	233
7	市町村別生活保護世帯数、人員等	234
8	市町村別身体障害者数	235
9	児童相談所取扱件数	236
(1)	通告経路別	236
(2)	年齢別、相談別	236
(3)	処理別状況	236
(4)	施設収容状況	236
10	政府管掌健康保険	237
(1)	適用状況	237
(2)	保険料徴収状況	237
(3)	保険給付決定状況	237
11	日雇労働者健康保険	238
(1)	適用状況	238
(2)	保険料徴収状況	238
(3)	保険給付決定状況	238
12	船員保険	239
(1)	適用状況	239
(2)	保険料徴収状況	239
(3)	保険給付決定状況	239

13	国民健康保険	240
(1)	事業実施状況	240
(2)	月別給付状況	240
14	産業別労働者災害補償保険給付状況	242
15	月別雇用保険受給状況	243
16	国民年金事業状況	244
(1)	拠出年金	244
(2)	福祉年金	245
17	厚生年金保険	246
(1)	適用状況	246
(2)	保険料徴収状況	246
18	共同募金	247
(1)	地域別募金状況	247
(2)	配分状況	248
19	世帯更生資金申込及び貸付決定状況	248

## 19 公務員・選挙

1	県職員数	249
2	警察署別職員数	250
3	市町村職員数	251
4	一部事務組合職員数	252
5	選挙人名簿登録者数一覧	253

## 20 教 育

1	学校教育総括	254
2	市町村別学校数、教員数、在学者数	256
3	小・中学校の市町村別学年別、児童・生徒数	258
4	職名別教員数	260
5	小・中学校の編成方式別学級数及び児童・生徒数	260
6	高等学校の学科数と生徒数	261
7	盲、ろう、養護学校の生徒数	261
8	大学・短期大学・高等専門学校生徒数	262
9	高等学校通信教育	262
10	不就学学齢児童・生徒数	262
11	各種学校・専修学校の学校数と課程別生徒数	263
12	中学校、高等学校卒業者の進学率、就職率	264
13	学校卒業者の状況	264
(1)	進路別卒業者数	264
(2)	産業別就職者数	265
(3)	職業別就職者数	265
14	学校施設	266
(1)	公立学校施設	266
(2)	私立学校施設	266

15	奨学生採用状況	267
16	地方教育費	268
	(1) 総括	268
	(2) 市町村別の地方教育費	269

## 21 文化・宗教

1	市町村別社会教育学級講座	270
2	市町村別公民館状況一覧	271
3	図書館の利用状況	272
4	テレビ普及状況	273
5	新聞配布部数	274
6	文化財	275
	(1) 国指定	275
	(イ) 国宝	275
	(ロ) 重要文化財	275
	(ハ) 史跡、名勝、天然記念物	278
	(ニ) 特別天然記念物	279
	(2) 県指定	280
	(イ) 有形文化財	280
	(ロ) 無形文化財	282
	(ハ) 民俗文化財	282
	(ニ) 史跡、名勝、天然記念物	283
7	宗教	285
	(1) 仏教系	285
	(2) キリスト教系	286
	(3) 神道系、諸派	286

## 22 観光

1	主要観光地別観光客入込状況	287
2	市町村別、月別観光客入込数及び 観光消費額	288
3	暦年別観光客入込状況	290
4	市町村別県外観光客地域別入込状況	291

## 23 保健・衛生

1	市町村別医療施設数、医療関係者数	292
2	特定死因別死亡者数	294
3	年齢階級、簡単分類別死亡者数	295
4	伝染病、食中毒の患者数とり患率	296
5	胃がん検診実施結果	297
6	子宮がん検診実施結果	298
7	妊産婦、乳幼児保健指導状況	299

8	3歳児健康診査状況	299
9	精神障害者在院状況	300
10	市郡別環境衛生関係施設数	301
11	幼児・児童・生徒の主な疾病異常被患率	302
12	計測検査の平均値と標準偏差	303
13	ごみ及びし尿の処理状況	304

## 24 法務・警察

1	登記事件表	305
2	刑事事件	306
3	民事、行政事件	306
4	少年事件	307
5	家事事件	308
6	刑法犯の認知件数と検挙人員	309
7	少年犯罪種別検挙(補導)状況	310
8	不良行為少年補導状況	310
9	特別法令違反検挙状況	312
10	海上犯罪検挙状況	314

## 25 災害・事故

1	月別火災件数等調	315
2	市町村別火災発生件数及び損害見積額	316
3	過去5ヶ年の火災発生件数等比較数	318
4	市町村別消防現有勢力	319
5	台風・大雨等の被害	320
6	交通事故発生状況	321
	(1) 月別	321
	(2) 時間別	321
	(3) 年齢別	321
	(4) 第一当事者、車種別	322
	(5) 第一当事者の違反種別発生状況	323
	(6) 市町村別人身事故	324
7	公害関係苦情受理件数	325

## 付 録

1	都道府県主要統計	326
2	福井県の歴代知事	332
3	福井県の歴代議長、副議長	333
4	福井県機構図	334

