

# 福井県の人口と世帯（推計）

《平成26年2月3日公表》

福井県総合政策部政策統計・情報課

人口・生活統計グループ

TEL0776-20-0273 (直通)

TEL0776-21-1111 (代表)

内線 2375

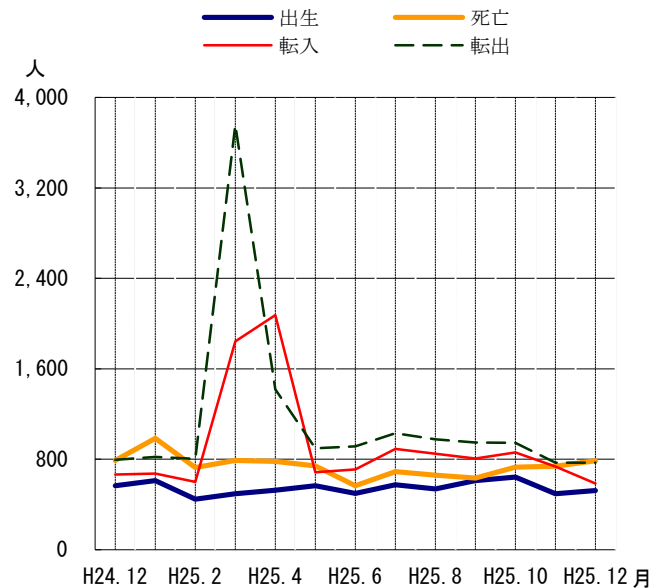
## － 平成26年1月1日現在 －

総人口	793,596人
男	383,869人
女	409,727人
世帯数	277,711世帯

## 12月中の移動状況

人口増加数	△447人
自然増加数	△265人
社会増加数	△182人
世帯増加数	△134世帯

月別 出生・死亡・転入・転出者数



.....

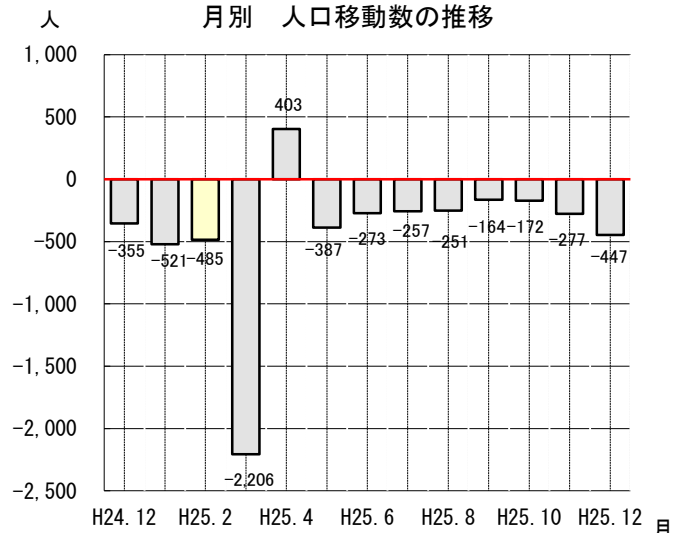
◎ 平成26年1月1日現在の福井県の総人口は、793,596人で、12月中に447人（0.06%）減少した。

内訳は、自然動態で265人（出生522人、死亡787人）の減少、社会動態で182人（転入586人、転出768人）の減少である。

◎ 総世帯数は277,711世帯で、12月中に134世帯減少した。

◎ 1世帯当たりの人員は2.86人である。

月別 人口移動数の推移



### 《算出の方法》

この推計人口および世帯数は、「平成22年国勢調査(10月1日現在)」の結果を基礎とし、これに毎月、市町から報告される住民基本台帳の増減数を加えて算出しています。

福井県統計情報のホームページのURLは <http://www.pref.fukui.jp/doc/toukei/>

◎ 自然動態・社会動態の推移、平成25年12月中の年齢層別移動者数

(単位：人)

区 分		出 生			死 亡			県 外 転 入			県 外 転 出		
		計	男	女	計	男	女	計	男	女	計	男	女
自然 動態 ・ 社会 動態 の 推 移	平成24年 12月	564	290	274	789	380	409	664	351	313	794	388	406
	平成25年 1月	611	324	287	984	512	472	673	358	315	821	411	410
	2月	446	226	220	727	360	367	600	323	277	804	443	361
	3月	496	259	237	789	370	419	1,843	1,062	781	3,756	2,027	1,729
	4月	526	258	268	781	404	377	2,075	1,228	847	1,417	756	661
	5月	566	299	267	741	358	383	684	381	303	896	463	433
	6月	497	248	249	566	303	263	709	337	372	913	519	394
	7月	574	299	275	691	366	325	891	485	406	1,031	521	510
	8月	537	275	262	659	349	310	848	452	396	977	526	451
	9月	612	296	316	633	325	308	806	414	392	949	500	449
	10月	643	317	326	730	341	389	861	463	398	946	498	448
	11月	496	258	238	738	403	335	735	359	376	770	404	366
12月	522	277	245	787	394	393	586	300	286	768	394	374	
年 齢 層 別 移 動 者 数	0～4 歳	522	277	245	1	1	0	49	25	24	48	23	25
	5～9	—	—	—	1	1	0	16	6	10	22	14	8
	10～14	—	—	—	0	0	0	6	3	3	13	5	8
	15～19	—	—	—	0	0	0	22	14	8	18	11	7
	20～24	—	—	—	2	2	0	87	48	39	122	53	69
	25～29	—	—	—	2	1	1	110	52	58	149	74	75
	30～34	—	—	—	4	3	1	88	41	47	114	56	58
	35～39	—	—	—	1	0	1	74	37	37	91	44	47
	40～44	—	—	—	5	3	2	32	20	12	60	40	20
	45～49	—	—	—	6	2	4	25	15	10	33	17	16
	50～54	—	—	—	11	7	4	13	7	6	28	21	7
	55～59	—	—	—	13	7	6	12	5	7	11	9	2
	60～64	—	—	—	26	21	5	22	13	9	10	4	6
	65～69	—	—	—	35	24	11	8	3	5	18	11	7
	70～74	—	—	—	49	33	16	8	4	4	8	4	4
75～79	—	—	—	73	55	18	5	3	2	9	3	6	
80～84	—	—	—	152	91	61	1	1	0	10	4	6	
85～89	—	—	—	196	88	108	7	3	4	3	0	3	
90以上	—	—	—	210	55	155	1	0	1	1	1	0	
総 数	522	277	245	787	394	393	586	300	286	768	394	374	

◎ 人口と世帯の推移

区 分	人 口			世 帯 数	1世帯当たり の人員	
	総人口	男	女			
昭和22. 10. 1	国勢調査	726,264	348,861	377,403	154,604	4.70
25. 10. 1	〃	752,374	364,343	388,031	154,424	4.87
30. 10. 1	〃	754,055	363,770	390,285	156,827	4.81
35. 10. 1	〃	752,696	360,288	392,408	164,290	4.58
40. 10. 1	〃	750,557	359,649	390,908	173,502	4.33
45. 10. 1	〃	744,230	356,639	387,591	183,229	4.06
50. 10. 1	〃	773,599	373,416	400,183	198,933	3.89
55. 10. 1	〃	794,354	384,269	410,085	212,744	3.73
60. 10. 1	〃	817,633	397,115	420,518	224,295	3.65
平成 2. 10. 1	〃	823,585	400,391	423,194	234,192	3.52
7. 10. 1	〃	826,996	401,860	425,136	246,911	3.35
12. 10. 1	〃	828,944	402,367	426,577	259,612	3.19
17. 10. 1	〃	821,592	397,271	424,321	269,577	3.05
22. 10. 1	〃	806,314	389,712	416,602	275,599	2.93
25. 11. 1	推 計	794,320	384,270	410,050	277,716	2.86
12. 1	〃	794,043	384,080	409,963	277,845	2.86
26. 1. 1	〃	793,596	383,869	409,727	277,711	2.86

## 市 町 別 人 口 ・ 世 帯 数

平成26年1月1日現在

区分 市町	人口総数 (人)	月間増減数 (人)	対前月 増減率(%)	男 女 別 人 口 (人)				世帯数 (世帯)
				男	増減数	女	増減数	
県 計	793,596	△ 447	△ 0.06	383,869	△ 211	409,727	△ 236	277,711
福 井 市	265,494	△ 90	△ 0.03	128,232	△ 60	137,262	△ 30	99,151
敦 賀 市	67,082	△ 8	△ 0.01	33,134	△ 7	33,948	△ 1	26,568
小 浜 市	30,308	△ 34	△ 0.11	14,887	△ 25	15,421	△ 9	11,306
大 野 市	33,615	△ 42	△ 0.12	15,920	△ 8	17,695	△ 34	10,566
勝 山 市	24,433	△ 28	△ 0.11	11,577	△ 6	12,856	△ 22	7,615
鯖 江 市	67,798	16	0.02	32,750	12	35,048	4	21,519
あ  わ  ら  市	29,028	0	0.00	13,621	5	15,407	△ 5	9,603
越 前 市	83,822	△ 106	△ 0.13	40,804	△ 57	43,018	△ 49	27,438
坂 井 市	91,141	△ 56	△ 0.06	43,757	△ 31	47,384	△ 25	29,558
永 平 寺 町	20,189	△ 9	△ 0.04	9,852	△ 5	10,337	△ 4	7,267
池 田 町	2,783	△ 5	△ 0.18	1,313	△ 2	1,470	△ 3	972
南 越 前 町	10,971	△ 16	△ 0.15	5,254	△ 3	5,717	△ 13	3,416
越 前 町	22,206	△ 32	△ 0.14	10,600	△ 11	11,606	△ 21	6,702
美 浜 町	10,008	△ 23	△ 0.23	4,994	△ 9	5,014	△ 14	3,801
高 浜 町	10,689	5	0.05	5,416	5	5,273	0	3,997
お  お い  町	8,433	△ 3	△ 0.04	4,217	△ 5	4,216	2	3,200
若 狭 町	15,596	△ 16	△ 0.10	7,541	△ 4	8,055	△ 12	5,032

# 市町別・出生・死亡・転入・転出者数調べ

平成25年12月分

区分	自 然 動 態			社 会 動 態					月間増減
	出 生	死 亡	自然増減	県内転入	県外転入	県内転出	県外転出	社会増減	
県 計	522	787	△ 265	623	586	623	768	△ 182	△ 447
福 井 市	172	256	△ 84	197	183	157	229	△ 6	△ 90
敦 賀 市	61	53	8	33	77	38	88	△ 16	△ 8
小 浜 市	11	46	△ 35	19	28	12	34	1	△ 34
大 野 市	17	41	△ 24	22	21	32	29	△ 18	△ 42
勝 山 市	11	29	△ 18	16	14	27	13	△ 10	△ 28
鯖 江 市	60	64	△ 4	75	48	52	51	20	16
あ  わ  ら  市	17	24	△ 7	35	26	31	23	7	0
越 前 市	50	80	△ 30	79	61	77	139	△ 76	△ 106
坂 井 市	55	75	△ 20	68	63	88	79	△ 36	△ 56
永 平 寺 町	12	17	△ 5	18	12	19	15	△ 4	△ 9
池 田 町	2	5	△ 3	3	0	4	1	△ 2	△ 5
南 越 前 町	4	12	△ 8	12	1	20	1	△ 8	△ 16
越 前 町	17	31	△ 14	13	6	28	9	△ 18	△ 32
美 浜 町	4	15	△ 11	8	10	6	24	△ 12	△ 23
高 浜 町	14	13	1	8	16	12	8	4	5
お  お い  町	6	8	△ 2	6	11	6	12	△ 1	△ 3
若 狭 町	9	18	△ 9	11	9	14	13	△ 7	△ 16