

はっする



福井県嶺南振興局若狭健康福祉センター

☆☆ 感染症トピックス ☆☆

夏風邪の一種…

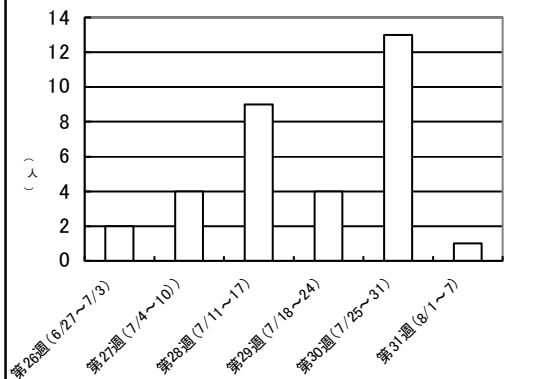
ヘルパンギーナ流行中!! 気をつけて!

夏風邪の一種であるヘルパンギーナが流行しています。全国的に見ると例年と比較してやや多く、若狭地域での患者報告数も週毎で波はあるものの増加中です。(下図参照) 注意しましょう。



- ❖ 日常での予防の基本は…
→ 手洗い・うがいの励行
- ❖ 感染拡大予防のために…
→ 患者の介護者は、**特に手洗いを励行**しましょう。

感染症発生動向調査(小児科定点)による
若狭地域患者報告者数(定点)



◎ ヘルパンギーナの基礎知識 ◎

原因ウイルス コクサッキーウイルス

潜伏期間 2~4 日

好発年齢 乳幼児

症状 **発熱** (38~40℃)、**咽頭痛** (喉の奥に水ぶくれができるため)、などが 1~3 日続く。

感染方法 **飛沫感染** (急性期)、**糞口感染** (糞便で汚染された手を介する。)

福井県感染症発生動向調査速報(7月)

〈腸管出血性大腸菌感染症発生状況〉

・ 7月: 3件(福井・丹南・二州管内各1件)

〔 H17.1~7 発生件数 8件

有症者 8人

無症者 6人

○ 編集後記 ○

お久しぶりです。毎日毎日うだるような暑さですが、みなさまいかがお過ごしでしょうか。夏バテ、疲れが出る時期かと思いますが、栄養のあるものを食べて、しっかり休養もとって、夏かせなどひかず、夏を楽しく過ごしましょう

☞ アスベスト (石綿) について

最近話題のアスベストですが、当センターでもアスベストにかかる健康相談等を受け付けております。

発信者 若狭健康福祉センター

健康増進課 担当 清水 久美子

TEL : 0770-52-1300

FAX : 0770-52-1058

MAIL : k-shimizu-47@pref.fukui.lg.jp

○ ご意見・ご感想お待ちしております!