

# はっする



福井県嶺南振興局若狭健康福祉センター

## 新型インフルエンザ対策連絡会の実施！

＜手洗い・うがいなど日ごろからの予防対策を十分に＞

新型インフルエンザの発生が懸念される中、当センターでは医療機関や市町村等関係機関と情報を交換し、発生に応じた対策や予防策等について活発な検討を行い、手洗いの実践をしました。

### ①「鳥インフルエンザと新型インフルエンザ」 公立小浜病院 呼吸器科 坪坂医長より

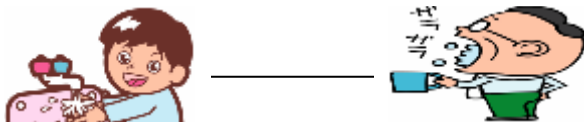
- ・鳥インフルエンザは、人から人への感染はまだないが、新型ウイルスへと変異し世界的な流行の危険性がある（すべての人に新型ウイルスに対する抵抗力（免疫）がない）

### ②「新型インフルエンザが発生した場合の想定と行動計画の概要、現時点で行える予防策」 若狭健康福祉センター 柳本医幹より

- ・福井県における想定：死亡数は約4,100人（スペインかぜ程度の致命率とすると）  
／2ヶ月間（県1年間の死亡数約7,000人）
- ・予防策：基本的にはインフルエンザ予防策と同様（マスク、手洗い等）、一番大切ことは「うつらない、うつさない」こと

### ③感染予防策の具体例～うつらない、うつさないために～ 公立小浜病院 大枝看護部次長より

- ・院内の職員や面会者、外来者へのマスク着用や手洗い徹底の取り組みを紹介
- ・根気よく予防策を周知することが必要！

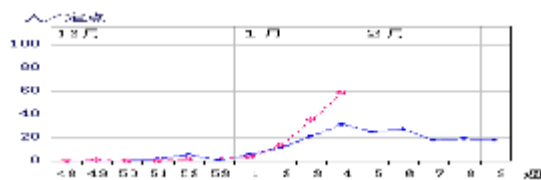


## インフルエンザ情報

### 福井県 1/24「インフルエンザ警報」発令！

インフルエンザ定点報告数(福井県)

※平年とは、過去10年間の平均値



＊当センター管内でも流行中！！

## 新型インフルエンザ情報

### 県、新型インフルエンザ対応訓練・研修会実施

2/7に新型インフルエンザ疑いの患者が発生した場合の患者の搬送、県立病院への受入れ等の訓練と病気に関する最新の知見や対策の内容で実施されました。なお、県の行動計画は12月に策定されました。 → <http://kansen.erc.pref.fukui.jp/>

＜関連情報＞

＊WHOに報告されたヒトの高病原性鳥インフルエンザ A (H5N1) 感染確定症例数 (2006/02/02 現在) 確定症例数161人、死亡例数 86人

### 福井県感染症発生動向調査速報 1月(1/2～1/29)

＊1類・2類・3類・4類・・・発生報告はありませんでした。  
＊5類定点報告・・・定点あたりのインフルエンザ患者の報告数 35.41名(3週)→58.34名(4週)に急増

発信者 若狭健康福祉センター

健康増進課 担当 辻司代・清水久美子

TEL : 0770-52-1300

FAX : 0770-52-1058

MAIL : [k-shimizu-47@pref.fukui.lg.jp](mailto:k-shimizu-47@pref.fukui.lg.jp)

◎ ご意見・ご感想お待ちしております！

### ○ 編集後記 ○

立春を迎え、また雪で「うんざり」の気分ですね。今年の冬は長いような気がします。早～く来い「春」。インフルエンザが流行しています。皆さんダウンしませんように、マスク着用、手洗い、うがいを念入りに！！