

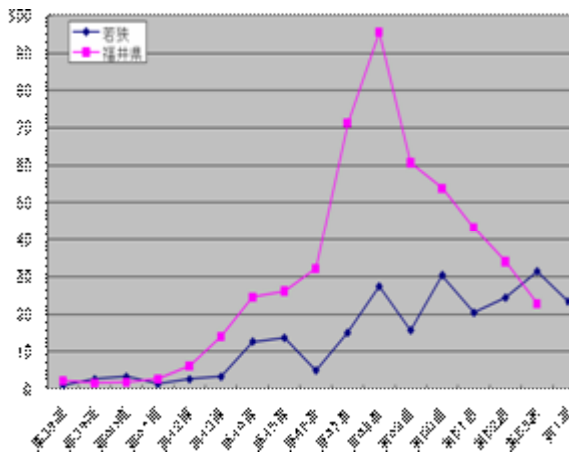
# はっする



福井県嶺南振興局若狭健康福祉センター

## 新型インフルエンザ 管内は横ばい

福井県において1定点あたりの患者数は昨年11月下旬に峠を越し、減少傾向にあります。しかし、若狭管内においては明瞭なピークを作らないまま増減を繰り返しており(図1)、冬休みが明けてからは、再び学校等の閉鎖措置がでてきています。改めて、手洗い・うがい等の感染予防策を再確認するとともに、あわせて予防接種なども適切に利用していただくようお願いします。



(図1) インフルエンザ定点観測結果動向

### ☆インフルエンザ警報について

福井県では昨年11/18にインフルエンザ警報が発令されました。この警報は、定点10を下回ると解除されます。

### 新型インフルエンザ予防接種情報

1月5日(火)から1歳未満の小児の保護者、小学4~6年生への接種が県内医療機関で開始されています。また、1月13日(水)からは中学生、高校生への接種が開始されます。

福井県における接種スケジュール、ワクチン接種受託医療機関、相談窓口等その他詳細情報については、福井県のホームページをご参考ください。

<http://www.pref.fukui.lg.jp/doc/kenkou/singata/vaccine.html>

## 感染性胃腸炎にも注意を!

ノロウイルス等の感染性胃腸炎が流行する時期です。例年に比べると県内での発生状況は少ないですが、新型インフルエンザ対策として手洗い・うがい等が励行された結果ではないか、とも言われています。何事も基本を疎かにしないことが重要です。



### 福井県感染症発生動向調査速報 (49週 11/30~53週 1/3)

- 2類 結核 5名(1名)
- 3類 腸管出血性大腸菌感染症 2名
- 5類 急性脳炎 2名
- \* ( )内は若狭管内の発生

発信者 若狭健康福祉センター  
 担当 健康増進課 永田・辻  
 TEL : 0770-52-1300  
 FAX : 0770-52-1058  
 MAIL : w-fukusi-c@pref.fukui.lg.jp  
 ※ ご意見、ご感想おまちしています。

