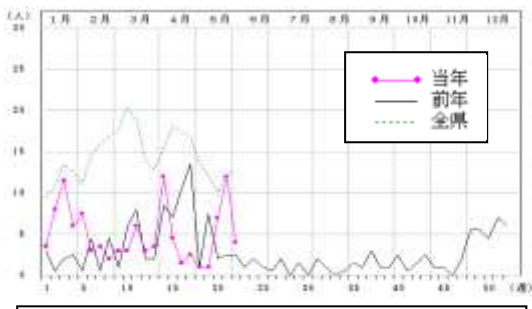


# はっする



福井県嶺南振興局若狭健康福祉センター

## ノロウイルスによる感染性胃腸炎の集団発生あり



感染性胃腸炎患者発生状況 (若狭保健所)

5月下旬に福井市内の複数の学校等においてノロウイルスによる感染性胃腸炎の集団発生があり閉鎖措置がとられました。

若狭管内でも5月下旬～6月上旬にかけて保育園と小学校から集団発生の報告があり、第22週(5/30～6/5)の感染性胃腸炎の患者報告数は前々週から増加傾向となりました。第23週(6/6～6/12)には減少していますが、前年より多い状況です。

感染予防対策は**手洗い・加熱調理・消毒**です。二次感染を防止するために、**嘔吐物・排泄物は速やかに、密封し処理しましょう。消毒には次亜塩素酸ナトリウム(塩素系漂白剤)を使用して下さい。**

HIV 検査普及週間(6月1日～7日) 続けよう～Keep the promise, Keep your life～

### HIV/エイズ出前研修のご案内

少人数の  
研修でも可

内容: HIV/エイズに関すること

対象: 福井・石川・富山県内の医療施設、介護・福祉施設職員

期間: (原則として)H23年7月～H23年11月の月～木曜日(祝日除く)、17時以降

申し込み方法: 希望月の前々月までに、**申込書**を郵送・FAX・メールで送付

費用: 無料

※申込書を添付しました



《申込み・問合せ先》

石川県立中央病院 HIV 事務室

TEL 076-237-8211 FAX 076-238-5253

医療従事者向け感染症メールマガジン

「感染症エクスプレス@厚生省」配信開始!

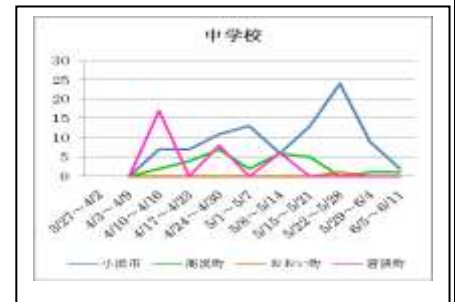
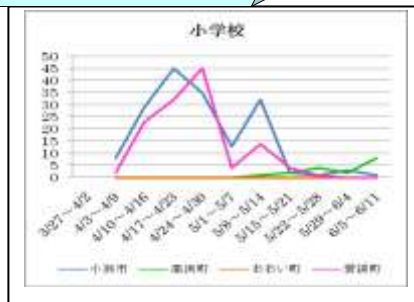
厚生労働省が公表する通知、事務連絡等のほか、国内外の感染症発生に関する情報、医療従事者の方々の感染症の診療等に有用な情報を直接配信します。新規登録はコチラ



<http://kansenshomerumaga.mhlw.go.jp/>

### まだ続く、インフルエンザ

若狭管内における定点あたりインフルエンザ報告数は、第17週(4/25～5/1)以降直近の第21週(5/23～5/29)まで減少が続いています。若狭管内の学校における出席停止報告数も減少傾向ですが(右図)、例年より遅くまで発症が続いています。



### — ヨーロッパで腸管出血性大腸菌感染症が集団発生 —

H23.5月上旬以降、ドイツを中心に腸管出血性大腸菌感染症の集団発生が起きています。日本国内では、現在のところ血清型がO104による感染事例の報告はありませんが、患者を診断された時には渡航歴も念のため確認する等適切な対応をお願いします。

(参考)厚生労働省検疫所ホームページ <http://www.forth.go.jp/index.html>

### 【福井県感染症発生動向調査速報】

第18週～第21週(平成23年5月2日～5月29日)

- 2類 結核 8名(1名)
- 3類 腸管出血性大腸菌感染症 1名
- コレラ 1名
- 4類 レジオネラ 1名
- 5類 劇症型溶血性レンサ球菌 1名

※( )内は若狭管内の発生

発信者 若狭健康福祉センター 担当 地域保健課 玉井・齋藤

住所: 小浜市四谷町3-10

TEL: 0770-52-1300 FAX: 0770-52-1058

MAIL: [w-fukusi-c@pref.fukui.lg.jp](mailto:w-fukusi-c@pref.fukui.lg.jp)

※ご意見、ご感想おまちしています。

