



休日にエイズ・肝炎相談検査を実施します

6月1日(日)～7日(土)はHIV検査普及週間です。

日本では、1日に約4人のペースで新たなHIV感染者、エイズ患者が診断されています。感染を早く見つけて適切な治療をすれば、進行をくいとめることができます。

全国の保健所では、相談や検査を受けられる体制を整えていますので、この普及週間の機会を利用して、多くの方への周知に御協力をお願いします。

【日時】平成26年6月7日(土)9:00～12:00

【場所】若狭健康福祉センター 2階

無料・匿名で可

予約不要

20代30代に梅毒が増加しています。予防の徹底を！

近年欧米では、男性と性交する男性を中心に感染が広がっています。日本においても、感染症法に基づく梅毒患者等の届出が**近年増加**し、平成25年においては**H22年の約2倍**の届出がありました。(右図参照)

<性別・年齢別>

男性が8割を占めています。**25～29歳**に次いで**35～39歳**が高く、**女性では20～24歳、25～29歳**が高くなっています。

<感染経路>

8割以上が性的接触で、同性間または異性/同性間性的接触が過半数を占めています。近年、10～40代の男性同性間性的接触感染が急増しています。

<予防法> **コンドームの効果**が認められています。

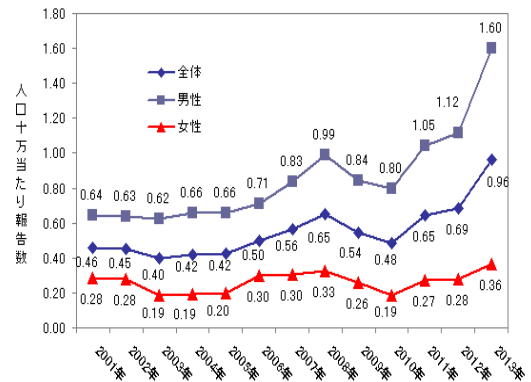


図2. 年別性別人口10万当たり報告数

資料：国立感染症研究所感染症疫学センター



【お知らせ】「暑さ指数」がHPで情報提供！

環境省のホームページでの情報提供が始まりました。毎年、6月から熱中症で搬送される方が増えてきます。熱中症防止に役立てましょう。

環境省 HP → <http://www.wbgt.env.go.jp/>

【お知らせ】ウォーキング参加者募集中！

県では、ウォーキングによる健康づくりを推進するために、チームや個人、イベント参加等の部門別の参加者を募集しています。詳しくは → 「みんなで歩こう Project」

HP <http://www.pref.fukui.lg.jp/doc/kenkou/arukou-project.html>

福井県感染症発生動向調査速報

(第14週 H26年4月6日～第17週 H26年5月3日)

2類:結核 10名(2名)

4類:A型肝炎 2名(0名)

5類:侵袭性肺炎球菌感染症 1名(0名)

*()内は若狭管内の発生

[発信者] 若狭健康福祉センター

地域保健課 辻・宮下

TEL: 0770-52-1300 FAX: 0770-52-1058

メール: w-fukusi-c@pref.fukui.lg.jp

※ご意見ご感想をお待ちしています。