



県内で花粉飛散シーズン本格化

福井県内のスギ花粉飛散開始日は、平成28年2月23日でした。今年の総飛散量予測は、昨年と同程度となる見込みです。

花粉症は一旦発症してしまうと、毎年苦しむこととなります。花粉症予防および花粉症をお持ちの方の症状悪化を防ぐために、右記を参考に防護方法を周知して下さい。

また、花粉の飛散は天候に左右され、降雨時は好天時に比べて飛散量が約50%少なくなると言われています。

なお、県内の花粉情報は以下から検索できます。

福井県花粉情報

検索

<花粉の防護方法>

- 専用マスク・専用メガネの着用
- 外出後の洗顔、手洗い、うがいの励行
- 毛織物の衣類は避け、ポリエステル等の化学繊維素材や綿の衣類を着用
- 外出後は洋服を外に出した状態で花粉を払い落とす。
- 洗濯物をなるべく外に干さない。
- 十分な睡眠をとる、ストレスをためない。
- 飲酒やタバコを控える



インフルエンザ流行が継続中!

若狭管内では、3月に入ってからインフルエンザの流行が続いています。学校や職場等でのまん延を防ぐためにもインフルエンザを疑う症状があれば、早めに医療機関の受診推奨をお願いします。

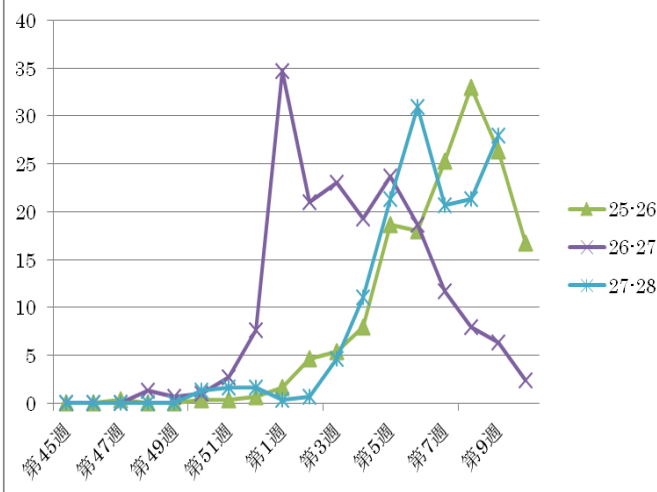
<インフルエンザ予防対策>

- ・手洗い、うがい、適切な湿度の保持(50~60%)
- ・人ごみを避ける

<インフルエンザにかかったら>

- ・早期の受診
- ・十分な睡眠、休養、水分補給
- ・マスク着用 ・不要な外出を控える

インフルエンザの定点当たり患者数推移(若狭管内)



3月は自殺対策強化月間です!

人とうまく付き合えない

ストレスが
解消できない



認知症、
アルコール
問題等

<こころの相談のご案内>

日時：第1、3火曜日 9時半~11時半

場所：若狭健康福祉センター

担当者：精神科医師、保健師

☆相談は予約制です。(下記連絡先まで)

本人、家族、支援者の方も気軽にご相談下さい。



福井県感染症発生動向調査速報

(第5週 H28年2月1日~第8週 H28年2月28日)

- 2類:結核 6名
- 4類:レジオネラ症 1名
- 5類:アメーバ赤痢 1名
- 梅毒 1名

*管内発生はなし

[発信者] 若狭健康福祉センター

地域保健課 時岡・宮下

TEL: 0770-52-1300 FAX: 0770-52-1058

メール: w-fukusi-c@pref.fukui.lg.jp

※ご意見ご感想をお待ちしています。