

はっする



福井県嶺南振興局若狭健康福祉センター

若狭地域で風疹の発生がありました！

7月6日に若狭地域に在住の方が風疹と診断されました。風疹は患者さんが咳をした時の唾液のしぶきなどによって他の方にうつり、感染してから16～18日で「発疹」「発熱」「リンパ節の腫れ」等の症状が出ます。発疹の出る2～3日前から発疹が出た後の5日くらいまでの患者さんは感染力があると考えられています。風疹の予防には、予防接種が有効です。全国的な状況として、風疹と診断を受けたのは男性が多く、特に20～49歳の割合が高くなっています。大阪、京都、兵庫などの関西方面で流行しているため、出張等で関西方面へ行かれる際は事前に予防接種を行う等、感染予防の周知徹底をお願いします。

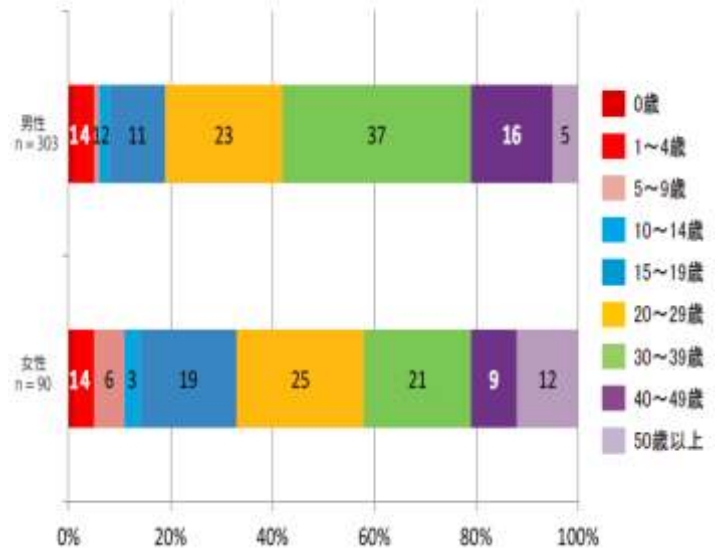
医療機関の先生方へ

風疹は全数報告として、診断後7日以内に保健所へ報告頂くこととなっていますので、よろしくお願いいたします。

予防接種について

風疹は弱毒化したウィルスを接種することで免疫を得ることができます。

妊娠初期の女性が風疹にかかると、胎児が風疹ウィルスに感染し、難聴、心疾患、白内障等の症状がある先天性風疹症候群をもった赤ちゃんが生まれる可能性があります。妊娠中に予防接種を行うことはできません(接種後は約2カ月間の避妊が必要です)ので、HI抗体価が16以下の時は早急に予防接種を受けましょう。また、風疹ワクチンを2回受けたことがない方も可能な限り早く予防接種を受けてください。



平成 24 年度第 1～24 週年齢別 風疹発生状況(全国)

平成 24 年 7 月 23～29 日は肝臓週間です！

肝臓は栄養分の生成や毒物の解毒、ウィルスや細菌による感染の防御など、私たちが健康であるために必要な働きをしています。しかし、肝臓は「沈黙の臓器」とも言われていて、「体がだるい」等の症状が出る頃にはかなり重症化しています。無料で肝炎ウィルス検査を受けられる機関もありますので、まだ肝炎ウィルス検査を受けたことのない方は、是非一度検査を受けましょう！

○肝炎ウィルスについての詳細はこちら：<http://www.pref.fukui.lg.jp/doc/kenkou/b-cgatakannenn.html>

○無料で検査を受けられる機関はこちら：<http://www.pref.fukui.lg.jp/doc/kenkou/kanen-kensa.html>

※当センターでも第1,3月曜日の9:00～10:00に無料で検査を受けることができます。

また、相談は月～金曜日の8:30～17:15に受け付けています。



福井県感染症発生動向調査速報(平成 24 年 6 月 4 日～7 月 1 日)

2 類感染症 結核 9 件

5 類感染症 風疹 3 件、麻疹 1 件、

溶血性レンサ球菌感染症 1 件

若狭健康福祉センター管内での発生なし

【発信元】

福井県嶺南振興局若狭健康福祉センター
地域保健課 齊藤

TEL:0770-52-1300 FAX:0770-52-1058

Mail:w-fukusi-c@pref.fukui.lg.jp