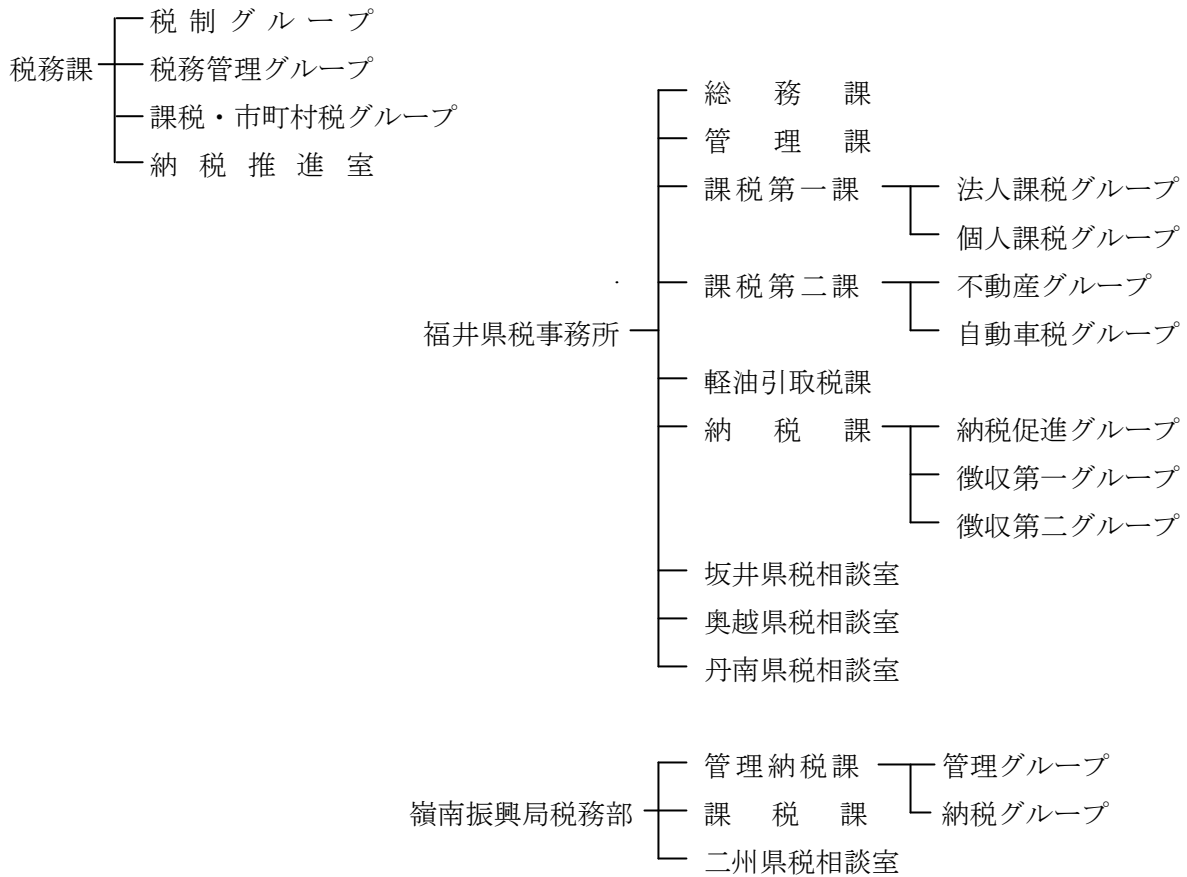


# 1 税務機構 (24.4.1 現在)



管轄区域一覧表

| 名称       | 所在地                                     | 電話番号         | 管轄区域  |
|----------|---|--------------|---|
| 福井県税事務所  | 〒910-8555<br>福井市松本3丁目16-10<br>(福井合同庁舎内) | 0776-21-0020 | 福井市、大野市<br>勝山市、鯖江市<br>あわら市、越前市<br>坂井市、永平寺町<br>池田町、南越前町<br>越前町 |
| 坂井県税相談室  | 〒913-8511<br>坂井市三国町水居17-45<br>(坂井合同庁舎内) | 0776-81-3179 |   |
| 奥越県税相談室  | 〒912-0016<br>大野市友江11-10<br>(奥越合同庁舎内)    | 0779-65-1281 |   |
| 丹南県税相談室  | 〒915-8510<br>越前市上太田町41-5<br>(南越合同庁舎内)   | 0778-23-4544 |   |
| 嶺南振興局税務部 | 〒917-0297<br>小浜市遠敷1丁目101<br>(若狭合同庁舎内)   | 0770-56-2222 | 敦賀市、小浜市<br>美浜町、高浜町<br>おおい町、若狭町                                |
| 二州県税相談室  | 〒914-0811<br>敦賀市中央町1丁目7-42<br>(敦賀合同庁舎内) | 0770-22-0050 |   |