



警察航空機 くずりゅう



福井県内における

山岳遭難発生状況

〔統計資料(H21-H30)〕

【山岳遭難事故とは？】

登山、沢登り、ハイキング、山菜採り、溪流釣り、狩猟、森林伐採作業等の目的で、山岳地に入山し、自過失により、事故に遭遇したものを言います。

【事故統計】

警察が認知した遭難事故を統計項目に従って作成しています。

・場所、目的、態様、原因、年齢等

※態様例

道迷いにより滑落した場合は、滑落として計上。

【 広報チラシ

山岳遭難の防止

福井県警察

- 登山計画は、無理のない「**余裕のある計画**」を立てましょう。
- テレビ、ラジオなどで事前に「**気象情報**」を把握しましょう。
- 食料、雨具、防寒衣等の「**装備の準備**」をしましょう。
- 通信手段としての「**携帯電話**」等を携行しましょう。
- 「**単独**」での入山はやめましょう。
- **下山中**の「**道迷い、転落、滑落**」に注意しましょう。
- 荒天時又は危険を感じたら、「**無理をせず下山する勇気**」を持ちましょう。
- 日没前に「**帰宅**」できるよう時間配分に心掛けましょう。

山菜採り時も
要注意!!

万が一、遭難した場合は？

- ◎ 要請先～110番 or 119番
- ・発生時間
- ・発生場所（可能な限り、具体的に）
- ・遭難者の人数
- ・遭難の原因（道迷い、滑落、転倒等）
- ・遭難者の容体（怪我の程度）
- ・遭難者の住所、氏名、連絡先等

登山計画書の提出先は？

登山計画書は、あなたの生命を守る命綱です。安心して登山していただくために、計画書の提出をお願いします。

提出先は、警察本部又は山域を管轄する警察署に提出して下さい。

QRコードを読み取り
簡単アクセス!!

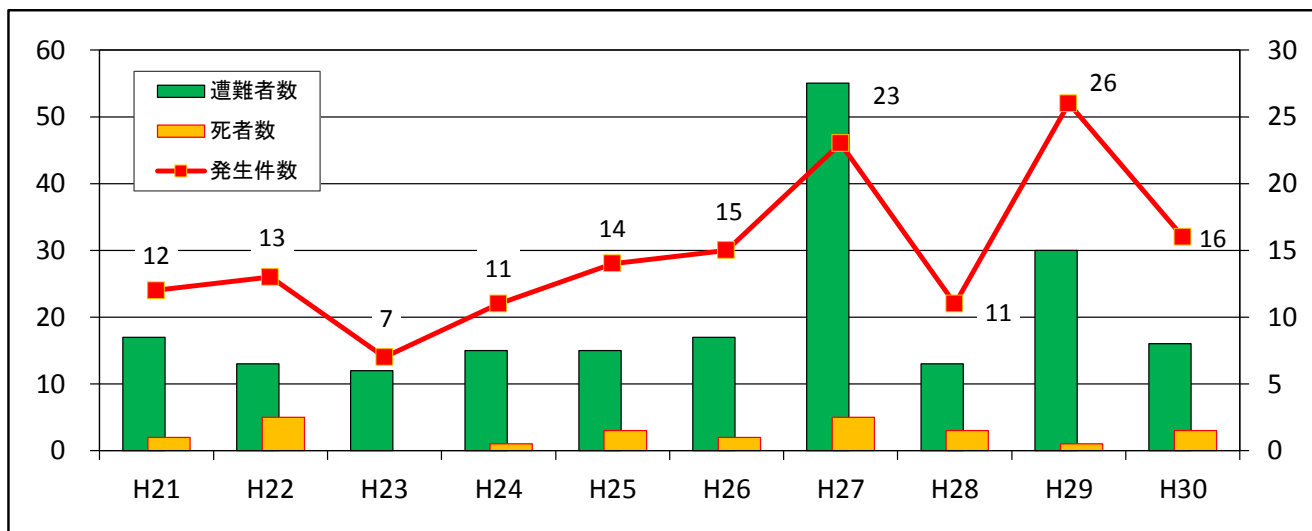


福井県警察本部地域課

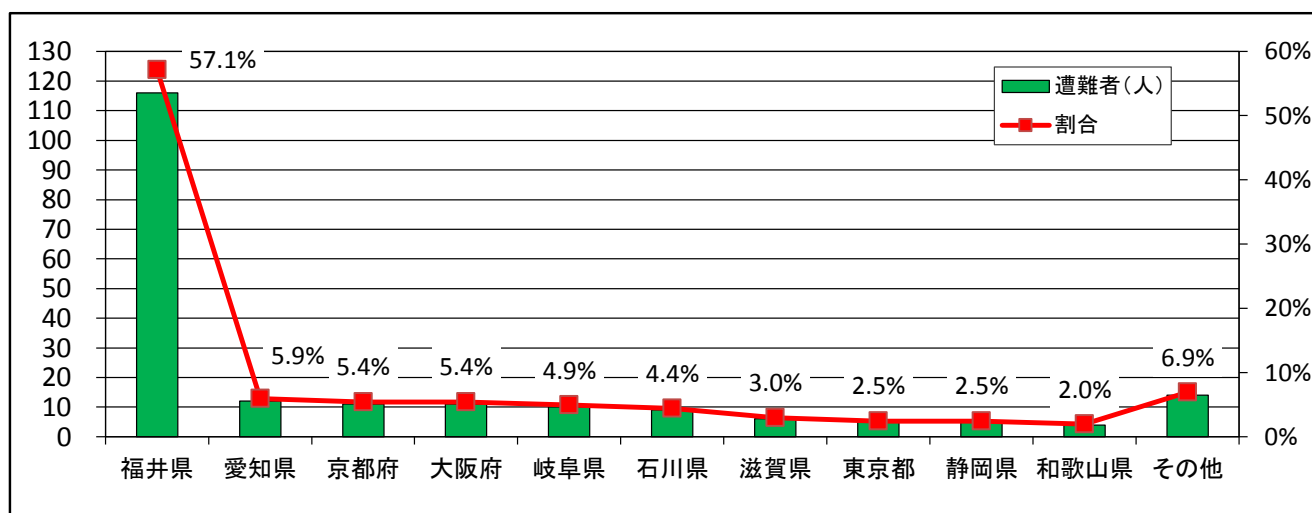
県内における山岳遭難発生状況（発生件数・遭難者数）

1 過去の発生状況（※春期：4～5月、夏期：6月～8月、秋期9月～11月、冬期：1月～3月・12月）

	発生件数					遭難者数				
		春期	夏期	秋期	冬期	死亡	不明	負傷	無事	
平成21年	12	7	0	2	3	17	2	0	4	11
平成22年	13	8	2	0	3	13	5	0	3	5
平成23年	7	1	3	3	0	12	0	0	3	9
平成24年	11	3	3	4	1	15	1	0	5	9
平成25年	14	4	4	4	2	15	3	0	6	6
平成26年	15	8	4	1	2	17	2	0	7	8
平成27年	23	2	8	8	5	55	5	0	10	40
平成28年	11	3	2	3	3	13	3	0	4	6
平成29年	26	10	4	6	6	30	1	0	18	11
平成30年	16	5	1	4	6	16	3	0	8	5
合計	148	51	31	35	31	203	25	0	68	110
割合	100.0%	34.5%	20.9%	23.6%	20.9%	100.0%	12.3%	0.0%	33.5%	54.2%

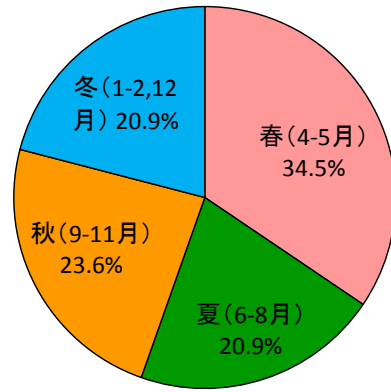


○ 住居地別遭難状況(人)

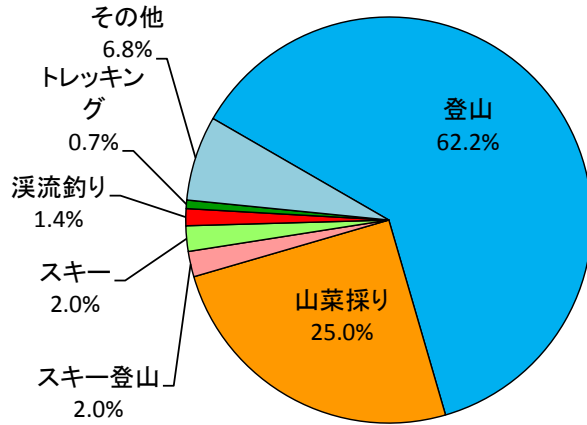


県内における山岳遭難発生状況（個別割合）

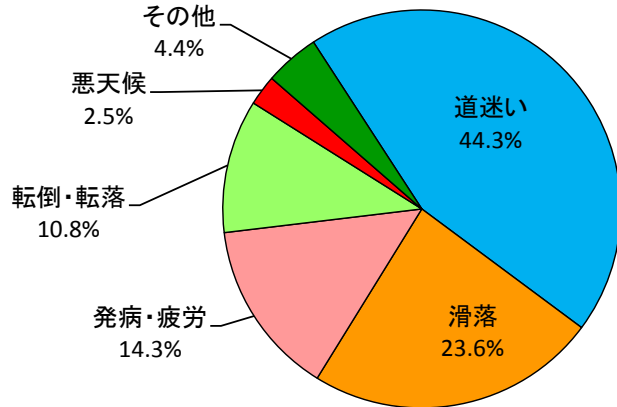
季節割合	割合	(件数)
春(4-5月)	34.5%	51
夏(6-8月)	20.9%	31
秋(9-11月)	23.6%	35
冬(1-2,12月)	20.9%	31



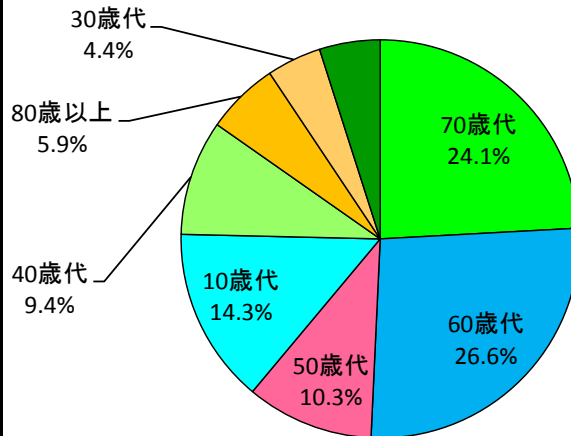
目的別割合	割合	(件数)
登山	62.2%	92
山菜採り	25.0%	37
スキー登山	2.0%	3
スキー	2.0%	3
溪流釣り	1.4%	2
トレッキング	0.7%	1
その他	6.8%	10



態様別割合	割合	(人数)
道迷い	44.3%	90
滑落	23.6%	48
発病・疲労	14.3%	29
転倒・転落	10.8%	22
悪天候	2.5%	5
その他	4.4%	9



年齢別割合	割合	(人数)
70歳代	24.1%	49
60歳代	26.6%	54
50歳代	10.3%	21
10歳代	14.3%	29
40歳代	9.4%	19
80歳以上	5.9%	12
30歳代	4.4%	9
20歳代以下	4.9%	10

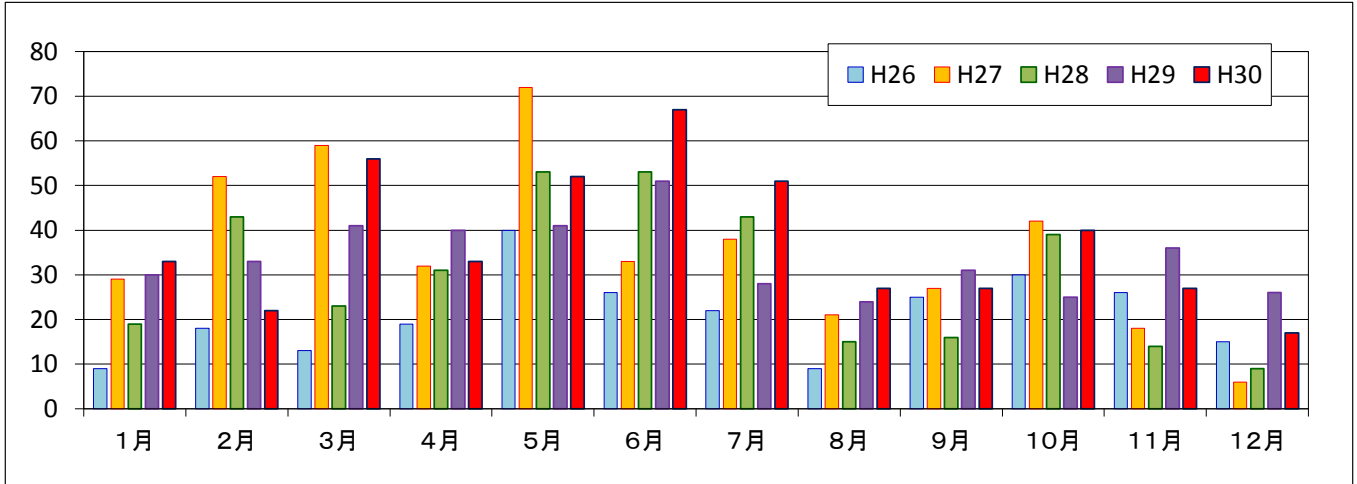


登山計画書	割合	(件数)
無し	87.8%	130
有り	12.2%	18

登山時の構成	割合	(件数)
複数	60.8%	90
単独	39.2%	58

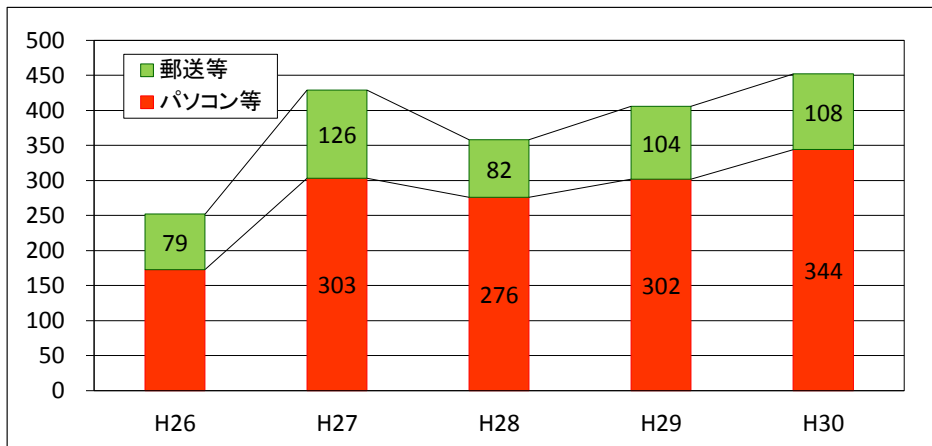
～ 登山計画書の提出状況(警察本部受理数) (※H26-H30) ～

【月別による届出件数(パソコン・郵送等) ※登山ボックスへの投函を除く】



	1月	2月	3月	4月	5月	6月	7月	8月	9月	10月	11月	12月	合計
H26	9	18	13	19	40	26	22	9	25	30	26	15	252
H27	29	52	59	32	72	33	38	21	27	42	18	6	429
H28	19	43	23	31	53	53	43	15	16	39	14	9	358
H29	30	33	41	40	41	51	28	24	31	25	36	26	406
H30	33	22	56	33	52	67	51	27	27	40	27	17	452
月別計	120	168	192	155	258	230	182	96	126	176	121	73	1,897

【年別による届出件数(届出方法別)】



	パソコン等	郵送等	合計
H26	173	79	252
H27	303	126	429
H28	276	82	358
H29	302	104	406
H30	344	108	452
方法別計	1,398	499	1,897

※ パソコン等 .. 携帯電話を含む

【県内外の届出状況】

	H26		H27		H28		H29		H30	
	件数	割合	件数	割合	件数	割合	件数	割合	件数	割合
福井県内	95	39.3%	180	42.0%	163	43.8%	161	39.7%	197	43.6%
県外	157	60.7%	249	58.0%	209	56.2%	245	60.3%	255	56.4%

※ 「パソコン」からの届出(※電子申請窓口開設～H21. 4. 20)

※ 「QRコード」からの届出(※電子申請窓口開設～H24. 3. 1)