

1

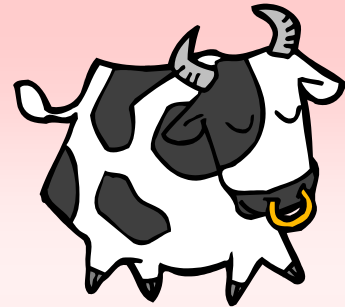
森 国 牧 場

《堆肥利用案内》

1. 製造方法と原料

製造方法	攪拌方式		
	堆積期間	3～6か月	
	機械の稼働回数	2～3日に1回	
	ふん尿処理量	1,703 t/年	
	堆肥生産量	720 t/年	
原料	種類	混合割合 (%)	
	家畜ふん	牛	70～50
		もみがら	30～50
	副資材	小計	30
		合計	100

4. 連絡先



森 国 善 幸
 福井市西下野町13-1-2
 T E L 0776(36)4503
 F A X 0776(36)4509

2. 販売価格等

区分		管内	管外
販売価格	バラ	軽トラ 1,000円/300kg	
		2tトラック 5,000円/2t	
配送			
散布		不可	

3. 成分組成

項目	分析値 注1)		含有量 注2)
水分 (%)	59.9		-
肥料成分 (%)	現物	乾物	現物(kg/t)
窒素全量	0.5	1.4	1.6
リン酸全量	2.3	5.8	13.9
加里全量	0.9	2.2	8.1
C / N 比	10		-

注1) 経済連分析センターによる分析値

注2) 1 t当たりの有効肥料成分含量について示した(肥効率注3)から算出)

注3) 農水省草地試験場：昭和58年度家畜ふん尿処理利用研究会会議資料、45～61(1983)



外 観



堆肥生産状況

2

藤尾牧場

《堆肥利用案内》

1. 製造方法と原料

製造方法	攪拌方式		
	堆積期間	40日～3か月	
	機械の稼働回数	1回/3日	
	ふん尿処理量	773 t/年	
	堆肥生産量	200～300 t/年	
原料	種類		混合割合 (%)
	家畜ふん	牛	70
		もみがら	30
	副資材	小計	30
		合計	100

4. 連絡先



藤尾逸人
 福井市上東郷町22-19
 TEL 0776(41)0249
 FAX 0776(41)0249

2. 販売価格等

区分		管内	管外
販売価格	バラ	完熟 7,000円/2t車	
		生 3,000円/2t車	
配送			
散布			



外観

3. 成分組成

項目	分析値 注1)		含有量 注2)
水分 (%)	47.9		-
肥料成分 (%)	現物	乾物	現物(kg/t)
窒素全量	0.6	1.2	1.9
リン酸全量	0.6	1.1	3.4
加里全量	0.8	1.6	7.6
C / N 比	24		-



堆肥生産状況

注1) 経済連分析センターによる分析値
 注2) 1 t 当たりの有効肥料成分含量について示した(肥効率注3)から算出)
 注3) 農水省草地試験場：昭和58年度家畜ふん尿処理利用研究会会議資料、45～61(1983)

《堆肥利用案内》

1. 製造方法と原料

製造方法	攪拌方式		
	堆積期間	3～6か月	
	機械の稼働回数	2～3日に1回	
	ふん尿処理量	639 t/年	
	堆肥生産量	270 t/年	
原料	種類		混合割合 (%)
	家畜ふん	牛	70
		もみがら	30
	副資材	小計	30
		合計	100

2. 販売価格等

区分		管内	管外
販売価格	バラ	3,000～4,000円 /2t車	応相談
配送			応相談
散布		可	不可

3. 成分組成

項目	分析値 注1)		含有量 注2)
水分 (%)	67.3		-
肥料成分 (%)	現物	乾物	現物(kg/t)
窒素全量	0.7	2.1	2.1
リン酸全量	0.5	1.5	2.9
加里全量	0.8	2.4	7.1
C / N 比	17		-

注1) 経済連分析センターによる分析値

注2) 1 t 当たりの有効肥料成分含量について示した(肥効率注3)から算出)

注3) 農水省草地試験場：昭和58年度家畜ふん尿処理利用研究会会議資料、45～61(1983)

4. 連絡先



名津井 萬

福井市地蔵堂町9-18

T E L 0776(26)2189

F A X 0776(26)2189



外 観



堆肥生産状況

4

前田牧場

《堆肥利用案内》

1. 製造方法と原料

製造方法	攪拌方式		
	堆積期間	20日～6か月	
	機械の稼働回数	1～2回/日	
	ふん尿処理量	1,629 t/年	
	堆肥生産量	600 t/年	
原料	種類	混合割合 (%)	
	家畜ふん	牛	70
		もみがら	15
	副資材	おがくず	15
		小計	30
	合計	100	

4. 連絡先



前田重信
福井市安保町9-6
TEL 0776(38)2059
FAX 0776(38)2059

2. 販売価格等

区分		管内	管外
販売価格	バラ	軽トラック引取 500～1,000円/1台	
		配送 3,000円/3t	配送 5,000円/3t
配送			
散布		不可	不可



外観

3. 成分組成

項目	分析値 注1)		含有量 注2)
水分 (%)	32.5		-
肥料成分 (%)	現物	乾物	現物(kg/t)
窒素全量	1.4	2.0	4.1
リン酸全量	1.6	2.4	9.7
加里全量	1.8	2.7	16.4
C / N 比	17		-



堆肥生産状況

注1) 経済連分析センターによる分析値
 注2) 1 t 当たりの有効肥料成分含量について示した(肥効率注3)から算出)
 注3) 農水省草地試験場：昭和58年度家畜ふん尿処理利用研究会会議資料、45～61(1983)

《堆肥利用案内》

1. 製造方法と原料

製造方法	攪拌方式		
	堆積期間	45日～3か月	
	機械の稼働回数	2～3回/日	
	ふん尿処理量	109 t/年	
	堆肥生産量	19 t/年	
原料	種類	混合割合 (%)	
	家畜ふん	鶏	100
	副資材		
		小計	
	合計	100	

2. 販売価格等

区分		管内	管外
販売価格	バラ	軽トラック 5,000円/1台	
	袋詰め	300円/15kg	
配送		応相談	応相談
散布		不可	不可

3. 成分組成

項目	分析値 注1)		含有量 注2)
水分 (%)	11.6		-
肥料成分 (%)	現物	乾物	現物(kg/t)
窒素全量	3.1	3.5	21.7
リン酸全量	2.2	2.5	15.5
加里全量	2.9	3.3	26.5
C / N 比	5		-

注1) 経済連分析センターによる分析値

注2) 1 t 当たりの有効肥料成分含量について示した(肥効率_{注3)}から算出)

注3) 農水省草地試験場：昭和58年度家畜ふん尿処理利用研究会会議資料、45～61(1983)

4. 連絡先



外観



堆肥生産状況

6

田中ブロイラー

《堆肥利用案内》

1. 製造方法と原料

製造方法	攪拌方式		
	堆積期間	55日～6か月	
	機械の稼働回数	—	
	ふん尿処理量	1,112 t/年	
	堆肥生産量	120～130 t/年	
原料	種類		混合割合 (%)
	家畜ふん	鶏	70
		おがくず	30
	副資材		
		小計	
	合計	100	

4. 連絡先



2. 販売価格等

区分		管内	管外
販売価格	バラ	配送は応相談	応相談
	袋詰め	100～250円/ 15～20kg	
配送		応相談	応相談
散布		不可	不可

3. 成分組成

項目	分析値 注1)		含有量 注2)
水分 (%)	22.4		—
肥料成分 (%)	現物	乾物	現物(kg/t)
窒素全量	2.3	2.9	15.8
リン酸全量	2.3	3.0	16.3
加里全量	2.3	2.9	20.3
C / N 比	13		—

注1) 経済連分析センターによる分析値

注2) 1 t 当たりの有効肥料成分含量について示した(肥効率注3)から算出)

注3) 農水省草地試験場：昭和58年度家畜ふん尿処理利用研究会会議資料、45～61(1983)



外 観



堆肥生産状況

7

岡崎牧場

《堆肥利用案内》

1. 製造方法と原料

製造方法	攪拌方式		
	堆積期間	120日	
	機械の稼働回数	1回/10日	
	ふん尿処理量	953 t/年	
	堆肥生産量	542 t/年	
原料	種類	混合割合 (%)	
	家畜ふん	牛	80
		もみがら	19
	副資材	米ぬか	1
		小計	20
	合計	100	

4. 連絡先



岡崎牧場
 坂井市春江町姫王11-1
 TEL 0776(72)0898
 FAX 0776(72)0084

2. 販売価格等

区分		管内	管外
販売価格	バラ	5,000円/2t車	応相談
配送		有	有
散布		不可	不可



堆肥生産状況

3. 成分組成

項目	分析値 注1)		含有量
水分 (%)	48.5		-
肥料成分 (%)	現物	乾物	現物(kg/t)
窒素全量	1.0	1.9	9.8
リン酸全量	0.7	1.4	7.2
加里全量	1.0	2.0	10.3
C / N 比	18		-

注1) 経済連分析センターによる分析値

8

南 田 牧 場

《堆肥利用案内》

1. 製造方法と原料

製造方法	攪拌方式		
	堆積期間	90日	
	機械の稼働回数	5回/90日	
	ふん尿処理量	2,668 t/年	
	堆肥生産量	1,394 t/年	
原料	種 類		混合割合 (%)
	家畜ふん	牛	85
		もみがら	15
	副資材	小 計	15
		合 計	100

4. 連絡先



南 田 牧 場
 坂井市丸岡町為安1-31
 T E L 0776(66)6917

2. 販売価格等

区 分		管 内	管 外
販売価格	バ ラ	応相談 近隣地域のみ「稲わら」と交換可能	応相談
		配 送	
散 布			



堆肥生産状況

3. 成分組成

項 目	分析値 注1)		含有量
水分 (%)	53.0		-
肥料成分 (%)	現物	乾物	現物(kg/t)
窒素全量	0.7	1.4	6.6
リン酸全量	0.7	1.5	7.1
加里全量	0.6	1.2	5.6
C / N 比	14		-

注1) 経済連分析センターによる分析値

《堆肥利用案内》

1. 製造方法と原料

製造方法	攪拌方式		
	堆積期間 14日		
	機械の稼働回数 1回/日		
	ふん尿処理量 1,440 t/年		
	堆肥生産量 120~130 t/年		
原料	種類		混合割合 (%)
	家畜ふん	採卵鶏	100
	副資材		
		小計	
		合計	100

4. 連絡先



三国町活性堆肥生産組合
 坂井市三国町梶55-16-1
 TEL 0776(82)6436
 FAX 0776(82)6436

2. 販売価格等

区分		管内	管外
販売価格	バラ	軽トラック 1,000円/1台	同左
	袋詰め	応相談	同左
配送		不可	同左
散布		2,000円/2t (散布込み)	同左



外観

3. 成分組成

項目	分析値		含有量
水分 (%)	16.8		-
肥料成分 (%)	現物	乾物	現物(kg/t)
窒素全量	2.9	3.5	29.0
リン酸全量	6.1	7.4	61.2
加里全量	3.5	4.2	34.6
石灰全量	22.6	27.1	225.6
苦土全量	2.2	2.6	21.6
C / N 比	8		-



堆肥生産状況



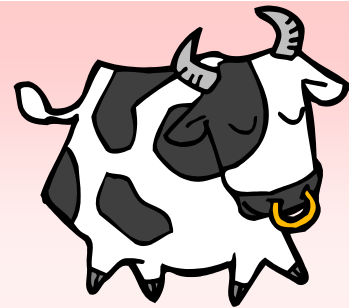
袋詰めで販売されている堆肥

《堆肥利用案内》

1. 製造方法と原料

製造方法	攪拌方式		
	堆積期間	25日	
	機械の稼動回数	1回/日	
	ふん尿処理量	6,000 t/年	
	堆肥生産量	1,050 t/年	
原料	種類		混合割合 (%)
	家畜ふん	乳牛	50
		もみがら	20
	副資材	戻し堆肥	20
		木くず	10
		小計	50
合計		100	

4. 連絡先



農事組合法人ソイル
大野市南六呂師169-68-1
TEL 080(3046)1312

2. 販売価格等

区分		管内	管外
販売価格	バラ	1,700円/m ³	7,000円/m ³
	袋詰め	300円/30L	同左
配送		実費	実費
散布		応相談	不可



堆肥生産状況

3. 成分組成

項目	分析値 注1)		含有量
水分 (%)	34.6		-
肥料成分 (%)	現物	乾物	現物(kg/t)
窒素全量	1.7	2.6	17.0
リン酸全量	1.0	1.5	10.0
加里全量	1.1	1.7	11.0
石灰全量	1.4	2.1	14.0
苦土全量	0.8	1.2	8.0
C / N 比	14		-
EC (mS/cm)	4.3		-



分離作業

注1) ハザカプラント研究所による分析値

袋詰で販売
されている
堆肥



《堆肥利用案内》

1. 製造方法と原料

製造方法	攪拌方式		
	堆積期間	60～90日	
	機械の稼働回数	1回/2日	
	ふん尿処理量	800 t/年	
	堆肥生産量	550 t/年	
原料	種類		混合割合 (%)
	家畜ふん	牛	50
		おがくず	40
	副資材	もみがら	10
		小計	50
	合計	100	

4. 連絡先



2. 販売価格等

区分		管内	管外
販売価格	バラ	5,000円/2t	同左
	袋詰め	250円/15kg	同左
配送		無料	応相談
散布		7,000円/1.5t	応相談



外観

3. 成分組成

項目	分析値 注1)		含有量
水分 (%)	66.6		-
肥料成分 (%)	現物	乾物	現物(kg/t)
窒素全量	0.7	2.1	7.0
リン酸全量	1.2	3.6	12.0
加里全量	1.8	5.4	18.0
C / N 比	21		-
EC (mS/cm)	6.5		-



堆肥生産状況

注1) 経済連分析センターによる分析値

《堆肥利用案内》

1. 製造方法と原料

製造方法	攪拌方式		
	堆積期間	30ヵ月	
	機械の稼働回数	4回/週	
	ふん尿処理量	730 t/年	
	堆肥生産量	500 t/年	
原料	種類		混合割合 (%)
	家畜ふん	肉牛	50
		おがくず	30
	副資材	もみがら	20
		小計	50
合計		100	

4. 連絡先



J A 福井県 米穀施設課
 今立郡池田町稻荷12-16-2
 T E L 0778(44)6506
 F A X 0778(44)6641

2. 販売価格等

区分		管内	管外
販売価格	バラ	3,000円/t	—
配送		—	応相談
散布		3,000円/t	—

3. 成分組成

項目	分析値 注1)		含有量
水分 (%)	57.0		—
肥料成分 (%)	現物	乾物	現物(kg/t)
窒素全量	0.9	2.2	9.5
リン酸全量	1.0	2.4	10.3
加里全量	0.6	1.3	5.6
C / N 比	18		—

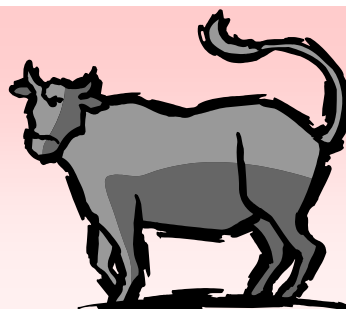
注1) 経済連分析センターによる分析値

≪「土魂壤」の利用案内≫

1. 製造方法と原料

製造方法	攪拌方式		
	堆積期間	60日	
	機械の稼働回数	3回/週	
	ふん尿処理量	1,000 t/年	
	堆肥生産量	300 t/年	
原料	種類		混合割合 (%)
	家畜ふん	肉牛	65
		おがくず	25
	副資材	もみがら	10
		小計	35
合計	100		

4. 連絡先



一般社団法人
池田町農林公社
今立郡池田町稻荷35-4
TEL 0778(44)7731
FAX 0778(44)7745

2. 販売価格等

区分		管内	管外
販売価格	バラ	—	—
	袋詰め	400円/15kg	—
配送		—	—
散布		6,000円/t	—

3. 成分組成

項目	分析値 注1)		含有量
水分 (%)	56.0		—
肥料成分 (%)	現物	乾物	現物(kg/t)
窒素全量	0.9	2.1	9.2
リン酸全量	1.7	3.9	17.2
加里全量	1.9	4.3	18.9
C / N 比	19		—



袋詰で販売されている「土魂壤」

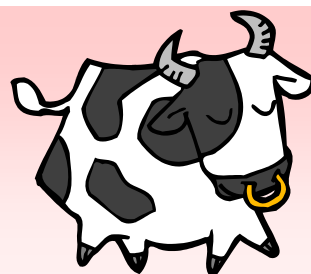
注1) 経済連分析センターによる分析値

《「野菜家族」の利用案内》

1. 製造方法と原料

製造方法	攪拌方式		
	堆積期間	30～60日	
	機械の稼働回数	1回/日	
	ふん尿処理量	500 t/年	
	堆肥生産量	300 t/年	
原料	種類		混合割合 (%)
	家畜ふん	乳牛	50
		もみがら	40
	副資材	米ぬか	8
		石灰	2
		小計	50
合計		100	

4. 連絡先



佐々木 隆嘉
越前市大虫町54-12-1
TEL 0778(24)0753
FAX 0778(24)0753

2. 販売価格等

区分		県内（市内および近隣市町）	
販売価格	バラ	2,500～3,000円 /軽トラ	—
	袋詰め	400円/40L	—
配送		4,000円/2t～ 遠方12,000円/2t～	—
散布		不可	—



堆肥生産状況

3. 成分組成

項目	分析値 注1)		含有量
水分 (%)	51.1		—
肥料成分 (%)	現物	乾物	現物(kg/t)
窒素全量	0.5	1.0	4.9
リン酸全量	0.5	1.0	4.6
加里全量	0.9	1.8	8.9
C / N 比	31		—

注1) 経済連分析センターによる分析値



袋詰で販売されている堆肥

《「牛ふん堆肥」の利用案内》

1. 製造方法と原料

製造方法	攪拌方式		
	堆積期間	100日	
	機械の稼働回数	1回/日	
	ふん尿処理量	116 t/年	
	堆肥生産量	40 t/年	
原料	種類		混合割合 (%)
	家畜ふん	肉牛	95
		おがくず	5
	副資材	小計	5
		合計	100

4. 連絡先



神門（こうど）敏
越前市春日野町137-1-2
携 帯 090(9766)5955

2. 販売価格等

区分		管内	管外
販売価格	バラ	—	—
	袋詰め	300円/30L	—
配 送		袋詰め 応相談	袋詰め 応相談
散 布		—	—



堆肥生産状況

3. 成分組成

項目	分析値 注1)		含有量
水分 (%)	35.7		—
肥料成分 (%)	現物	乾物	現物(kg/t)
窒素全量	1.6	2.5	16.1
リン酸全量	3.0	4.6	29.6
加里全量	2.7	4.2	26.9
C / N 比	13		—

注1) 経済連分析センターによる分析値

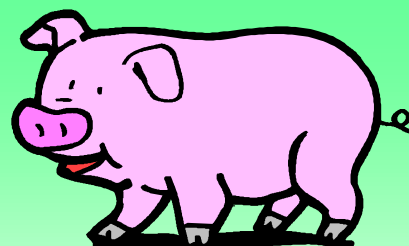
≪「助っトン」の利用案内≫

1. 製造方法と原料

製造方法	攪拌方式		
	堆積期間 50日		
	機械の稼働回数 1回/日		
	ふん尿処理量 400 t/年		
	堆肥生産量 200 t/年		
原料	種類		混合割合 (%)
	家畜ふん	豚	50
	副資材	もみがら	50
		おがくず*	0
		小計	50
合計		100	

※おがくずが若干量入っています。

4. 連絡先



(有)睦美ファーム
時岡伸
越前市安養寺町157-61
TEL 0778(29)2305
FAX 0778(29)2905

2. 販売価格等

区分		管内	管外
販売価格	バラ	2,000円/軽トラ	応相談
	袋詰め	250円/13kg (配達+50円)	応相談
配送		6,000~7,000円 /2t車	応相談
散布		—	—

※管内・管外とも運賃別途、要相談。

3. 成分組成

項目	分析値 注1)		含有量
水分 (%)	17.5		-
肥料成分 (%)	現物	乾物	現物(kg/t)
窒素全量	1.8	2.2	18.2
リン酸全量	4.5	5.5	45.4
加里全量	1.9	2.3	19.0
C / N 比	16		-

注1) 経済連分析センターによる分析値



外観



堆肥生産状況



衛生的環境で飼育
されている肉豚

《「鶏糞堆肥」の利用案内》

1. 製造方法と原料

製造方法	攪拌方式		
	堆積期間	30日(夏)~60日(冬)	
	機械の稼働回数	2~4回/日	
	ふん尿処理量	700 t/年	
	堆肥生産量	350 t/年	
原料	種類		混合割合(%)
	家畜ふん	採卵鶏	100
	副資材		
		小計	
	合計	100	

4. 連絡先



岡崎政視
越前市広瀬町133-9
TEL 0778(24)2956
FAX 0778(24)2956

2. 販売価格等

区分		管内	管外
販売価格	バラ	3,000円/2t ※ダンプ1回使用の料金として	—
	袋詰め	150~200円/15kg (応相談)	—
配送		—	—
散布		—	—



堆肥生産状況

3. 成分組成

項目	分析値 注1)		含有量
水分(%)	44.0		—
肥料成分(%)	現物	乾物	現物(kg/t)
窒素全量	1.1	2.0	10.9
リン酸全量	1.2	2.1	11.5
加里全量	3.4	6.0	33.6
C / N 比	13		—

注1) 経済連分析センターによる分析値

《「発酵鶏糞堆肥」の利用案内》

1. 製造方法と原料

製造方法	攪拌方式		
	堆積期間	40日	
	機械の稼働回数	2回/日	
	ふん尿処理量	700 t/年	
	堆肥生産量	350 t/年	
原料	種類		混合割合 (%)
	家畜ふん	採卵鶏	98
		もみがら	1
	副資材	おがくず	1
		小計	2
合計	100		

4. 連絡先



2. 販売価格等

区分		管内	管外
販売価格	バラ	1,000円/軽トラ	—
	袋詰め	200円/15kg	—
配送		—	—
散布		—	—

3. 成分組成

項目	分析値 注1)		含有量
水分 (%)	26.9		—
肥料成分 (%)	現物	乾物	現物(kg/t)
窒素全量	1.3	1.8	13.0
リン酸全量	5.8	7.9	58.0
加里全量	2.6	3.5	25.6
C / N 比	8		—



堆肥生産状況

注1) 経済連分析センターによる分析値

《「発酵鶏糞」の利用案内》

1. 製造方法と原料

製造方法	攪拌方式		
	堆積期間	50日	
	機械の稼働回数	2回/月	
	ふん尿処理量	300 t/年	
	堆肥生産量	300 t/年	
原料	種類		混合割合 (%)
	家畜ふん	採卵鶏	100
	副資材		
		小計	
	合計		100

4. 連絡先



上山治樹
越前市西谷町25-19-1
TEL 0778(22)5527
FAX 0778(24)5127
携帯 090-1310-8950

2. 販売価格等

区分		管内	管外
販売価格	バラ	—	—
	粉(砂状) 袋詰め	165円/15kg	—
	粒袋詰め	210円/15kg	—
配送		—	—
散布		—	—



堆肥生産状況（発酵工程）

3. 成分組成

項目	分析値 注1)		含有量
水分 (%)	20.7		—
肥料成分 (%)	現物	乾物	現物(kg/t)
窒素全量	1.8	2.3	18.2
リン酸全量	6.1	7.8	61.5
加里全量	3.3	4.1	32.7
C / N 比	10		—

注1) 経済連分析センターによる分析値



堆肥生産状況（天日乾燥工程）

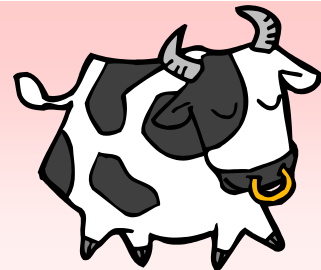
乾燥後、粉(砂状)と粒に選別、袋詰め

《堆肥利用案内》

1. 製造方法と原料

製造方法	攪拌方式		
	堆積期間	90日	
	機械の稼働回数	10回/90日	
	ふん尿処理量	500 t/年	
	堆肥生産量	300 t/年	
原料	種類		混合割合 (%)
	家畜ふん	牛	50
		もみがら	40
	副資材	米ぬか	9.5
		EMポカシ	0.5
		小計	50
合計		100	

4. 連絡先



笹山農園（笹山 武）
 敦賀市みどりヶ丘町78-2
 TEL 0770(25)2183
 FAX 0770(25)2193

2. 販売価格等

区分		管内	管外
販売価格	バラ	—	—
	袋詰め	250円/15kg	同左
配送		330円/15kg	応相談
散布		—	—



堆肥舎内の様子

3. 成分組成

項目	分析値 注1)		含有量
水分 (%)	51.1		—
肥料成分 (%)	現物	乾物	現物(kg/t)
窒素全量	0.5	1.0	4.9
リン酸全量	0.5	1.0	4.6
加里全量	0.9	1.8	8.9
C / N 比	31		—

注1) 経済連分析センターによる分析値



袋詰で販売されている堆肥
 「EM発酵堆肥 つちもりもり君」

《堆肥利用案内》

1. 製造方法と原料

製造方法	攪拌方式		
	堆積期間	40日	
	機械の稼働回数	1回/日	
	ふん尿処理量	1,842 t/年	
	堆肥生産量	839 t/年	
原料	種類		混合割合 (%)
	家畜ふん	牛	85
		もみがら	14
	副資材	おがくず	1
		小計	15
	合計	100	

2. 販売価格等

区分		管内※1	管外
販売価格	バラ	1,900円/t	不可
	袋詰め	126円/15kg	不可
配送		—	—
散布		—	—

※1 美浜町および若狭町の内、旧三方町区域

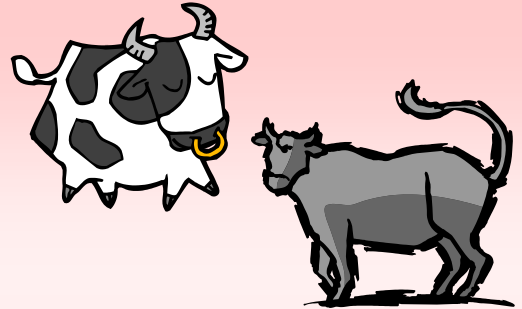
※2 農地への運搬料金含む

3. 成分組成

項目	分析値 注1)		含有量
	現物	乾物	
水分 (%)	57.2		—
肥料成分 (%)	現物	乾物	現物(kg/t)
窒素全量	0.8	1.9	8.2
リン酸全量	0.5	1.2	5.1
加里全量	1.2	2.7	11.7
C / N 比	23		—

注1) (株)総合水研究所による分析値

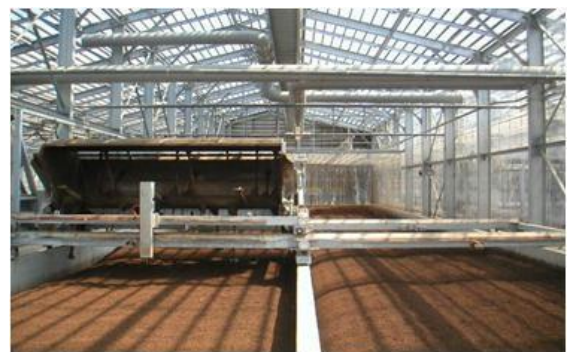
4. 連絡先



エコクル美方堆肥化施設
三方上中郡若狭町向笠
128-13-2
TEL 0770(45)2300(代表)



外 観



堆肥生産状況

《堆肥利用案内》

1. 製造方法と原料

製造方法	攪拌方式		
	堆積期間	180日	
	機械の稼働回数	1回/週	
	ふん尿処理量	700 t/年	
	堆肥生産量	70 t/年	
原料	種類	混合割合 (%)	
	家畜ふん	採卵鶏	100
	副資材		
		小計	0
	合計	100	

2. 販売価格等

区分		管内	管外
販売価格	バラ	不可	不可
	袋詰め	250円/15kg [※]	応相談
配送		不可	不可
散布		不可	不可

※価格の変更あり

3. 成分組成

項目	分析値 注1)		含有量
水分 (%)	16.9		-
肥料成分 (%)	現物	乾物	現物(kg/t)
窒素全量	1.8	2.2	18.3
リン酸全量	5.0	6.0	49.9
加里全量	3.8	4.6	38.2
C / N 比	8		-

注1) 経済連分析センターによる分析値

4. 連絡先



宮川 孝
 三方上中郡若狭町堤62-9
 TEL 0770(62)0724
 FAX 0770(62)0740
 または
 JA若狭東部経済センター(上中)
 TEL 0770(62)1213
 FAX 0770(62)0953



外観



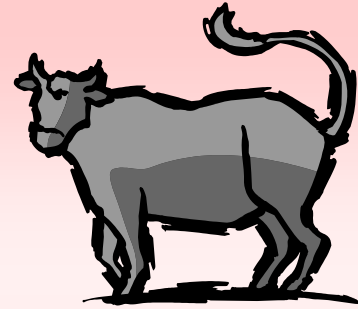
堆肥生産状況

《堆肥利用案内》

1. 製造方法と原料

製造方法	攪拌方式		
	堆積期間	90日	
	機械の稼働回数	2回/月	
	ふん尿処理量	479 t/年	
	堆肥生産量	100 t/年	
原料	種類		混合割合 (%)
	家畜ふん	肉用牛	70
		もみがら	30
	副資材	小計	30
		合計	100

4. 連絡先



桜井隆治
大飯郡おおい町川上62-16
TEL 0770(78)1295
FAX 0770(78)1295

2. 販売価格等

区分		管内	管外
販売価格	バラ	1,000円/軽トラ	—
	袋詰め	—	—
配送※		4,000円/2t車	不可
散布		応相談	不可

3. 成分組成

項目	分析値 注1)		含有量
水分 (%)	26.9		—
肥料成分 (%)	現物	乾物	現物(kg/t)
窒素全量	1.5	2.1	15.4
リン酸全量	3.4	4.6	33.6
加里全量	2.5	3.4	24.9
C / N 比	16		—

注1) 経済連分析センターによる分析値



外 観



堆肥散布作業の様子