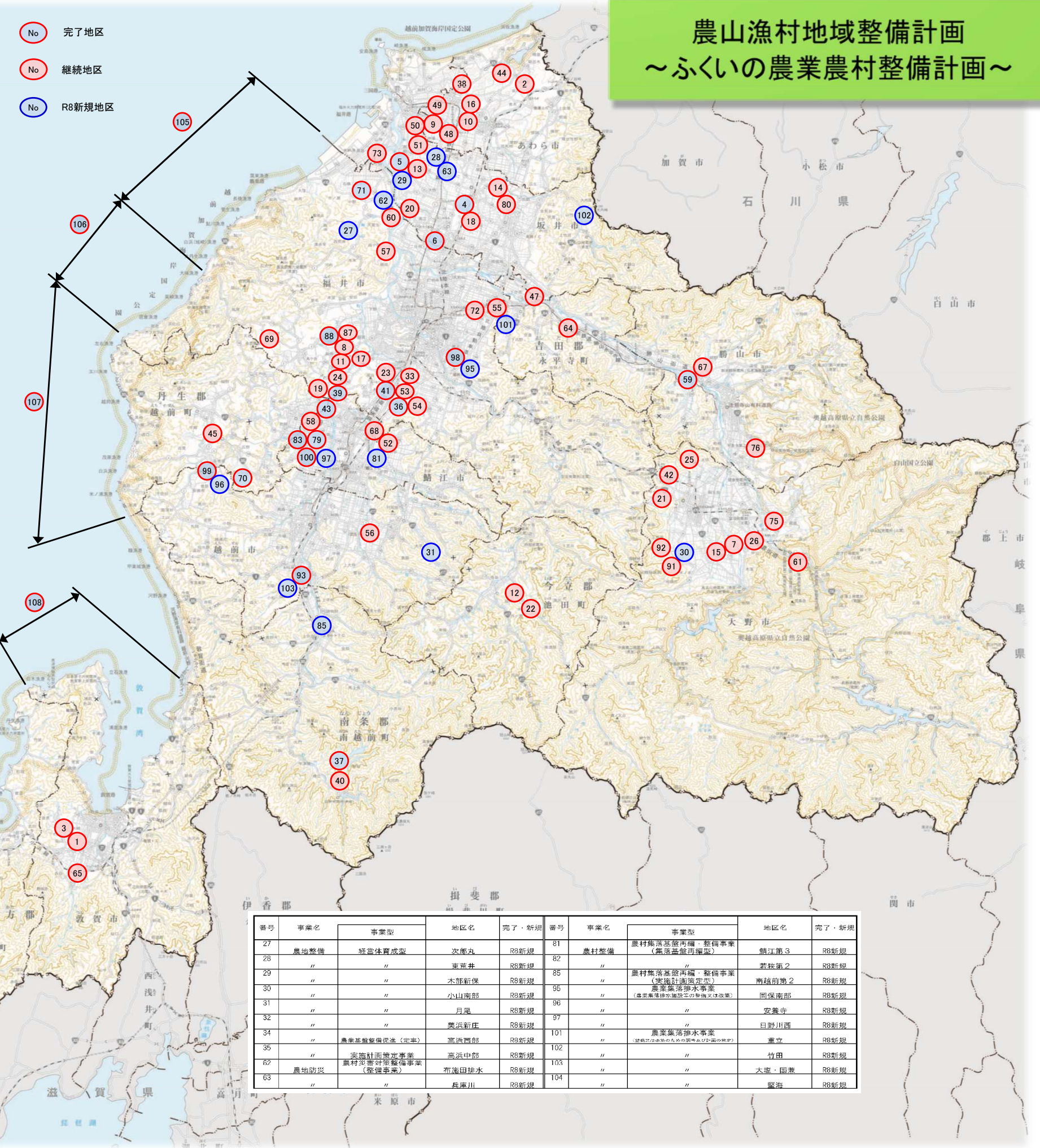
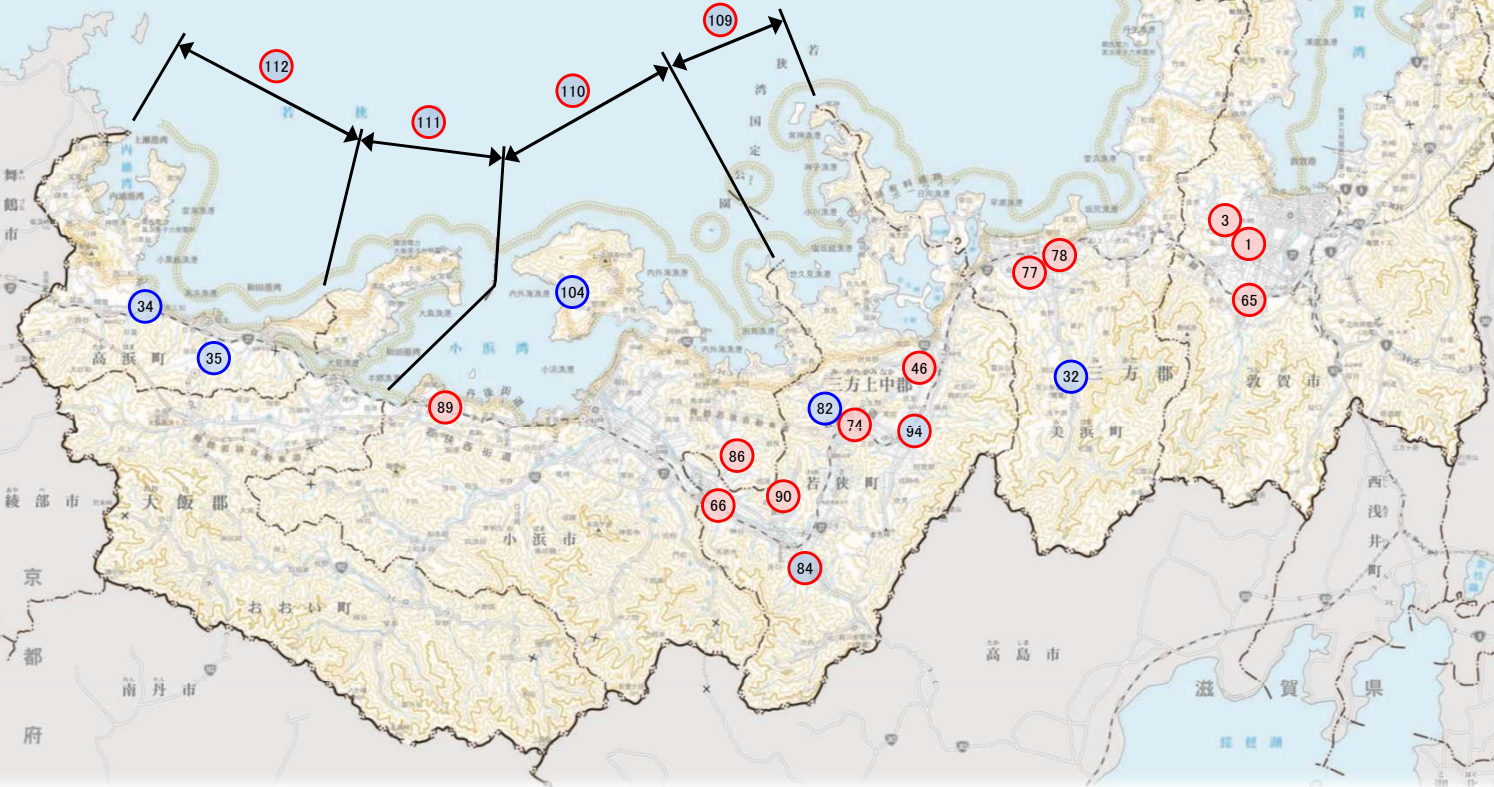


農山漁村地域整備計画 ～ふくいの農業農村整備計画～

- No 完了地区
- No 継続地区
- No R8新規地区



番号	事業名	事業型	地区名	完了・新規	番号	事業名	事業型	地区名	完了・新規
1	農地整備	経営体育成型	敦賀西部1期		55	農地防災	農村災害対策整備事業(整備事業)	吉川排水	
2	"	"	栢原		56	"	"	味真野北部	R7新規
3	"	"	敦賀西部2期		57	"	"	大塚寺	
4	"	"	坂井中央1期	R7完了	58	"	"	石田下	
5	"	"	坂井西部1期	R7完了	59	"	"	妙金島	R7完了
6	"	"	針原	R7完了	60	"	"	大塚寺第2	R7新規
7	"	"	上庄入井1期		61	"	"	塚原野第2	R7新規
8	"	"	清水杉谷		64	農業用河川工作物応急対策事業	光明寺		
9	"	"	新郷下番		65	"	"	公文名	
10	"	"	重森		66	"	"	日笠	
11	"	"	清水山1期		67	"	"	伊波第2	R7新規
12	"	"	油田中部		68	"	"	津引	
13	"	"	坂井西部2期		69	防災安全事業(防災安全工事)	滝波		
14	"	"	宇田・玄女		70	"	"	八田	R7完了
15	"	"	上庄大井2期		71	農地整備(通作条件整備(一般農道保全対策型))	川西		R7完了
16	"	"	井江段		72	"	"	福井東部	
17	"	"	片山		73	"	"	浜西郷	
18	"	"	坂井中央2期		74	"	"	菅原梅街道	R7新規
19	"	"	藍谷		75	農村整備(農材集落整備再編・整備事業(中山間総合(一般型)事業))	大野飯谷2期		
20	"	"	高江・安沢		76	"	"	勝山東南部	
21	"	"	上丁		77	"	"	美浜第2(1期)	
22	"	"	池田水海		78	"	"	美浜第2(2期)	R7新規
23	"	"	杉谷	R7新規	79	農村集落整備再編・整備事業(集落整備再編型)	鯖江第2		R7完了
24	"	"	清水山2期	R7新規	80	"	"	坂井東部	
25	"	"	大矢戸	R7新規	83	農村集落整備再編・整備事業(実施計画決定型)	鯖江第3		R7完了
26	"	"	塚原第1(1期)	R7新規	84	"	"	若狭第2	R7完了
33	農業基礎整備促進(定率)		今市	R7新規	86	農村整備(農業集落排水事業(整備又は応急のための緊急及び計画の事業))	高川		
36	水利施設整備	基幹水利施設保全型	主計	R7完了	87	"	"	杉谷	
37	"	"	榑谷	R7完了	88	"	"	天下	R7新規
38	"	"	北部丘陵2期		89	"	"	加斗	R7新規
39	"	"	藍谷	R7完了	90	"	"	堤・杉山	
40	"	"	榑谷第2		91	"	"	阿部祖	R7新規
41	"	"	大土島排水	R7完了	92	"	"	黒谷	R7新規
42	"	"	牛ヶ原	R7新規	93	"	"	平吹	R7完了
43	"	"	川巻	R7完了	94	"	"	三方南部	R7完了
44	"	"	芦原北郷		98	農業集落排水事業(整備又は応急のための緊急及び計画の事業)	岡保南部		R7完了
45	"	"	高山		99	"	"	安養寺	R7完了
46	"	"	三方	R7新規	100	"	"	日野川西	R7完了
47	地域用水機能増進型	九頭竜川下流		105	津波・高潮危険管理対策	福井(福井海岸)		R7完了	
48	農地防災	洪水防除事業(排水施設整備対策工事)	中津	106	"	福井(越前海岸)		R7完了	
49	"	"	布目		107	"	福井(越前海岸)		R7完了
50	"	"	門内第3		108	"	福井(敦賀海岸)		R7完了
51	"	"	勝江		109	"	福井(三方海岸)		R7完了
52	"	"	片土第1		110	"	福井(小浜海岸)		R7完了
53	農村災害対策整備事業(整備事業)		大土島		111	"	福井(大浜海岸)		R7完了
54	"	"	文殊南部		112	"	福井(高浜海岸)		R7完了



番号	事業名	事業型	地区名	完了・新規	番号	事業名	事業型	地区名	完了・新規
27	農地整備	経営体育成型	次郎丸	R8新規	81	農村整備	農村集落整備再編・整備事業(集落整備再編型)	鯖江第3	R8新規
28	"	"	東常井	R8新規	82	"	"	若狭第2	R8新規
29	"	"	木部新保	R8新規	85	農村集落整備再編・整備事業(実施計画決定型)	南越前第2	R8新規	
30	"	"	小山南部	R8新規	95	農業集落排水事業(整備又は応急のための緊急及び計画の事業)	岡保南部	R8新規	
31	"	"	月屋	R8新規	96	"	"	安養寺	R8新規
32	"	"	栗浜新庄	R8新規	97	"	"	日野川西	R8新規
34	農業基礎整備促進(定率)		高浜西部	R8新規	101	農業集落排水事業(整備又は応急のための緊急及び計画の事業)	津立	R8新規	
35	実施計画決定型		高浜中部	R8新規	102	"	竹田	R8新規	
62	農地防災	洪水防除事業(排水施設整備対策工事)	布滝田排水	R8新規	103	"	"	大塚・国兼	R8新規
63	"	"	兵庫川	R8新規	104	"	"	賢海	R8新規