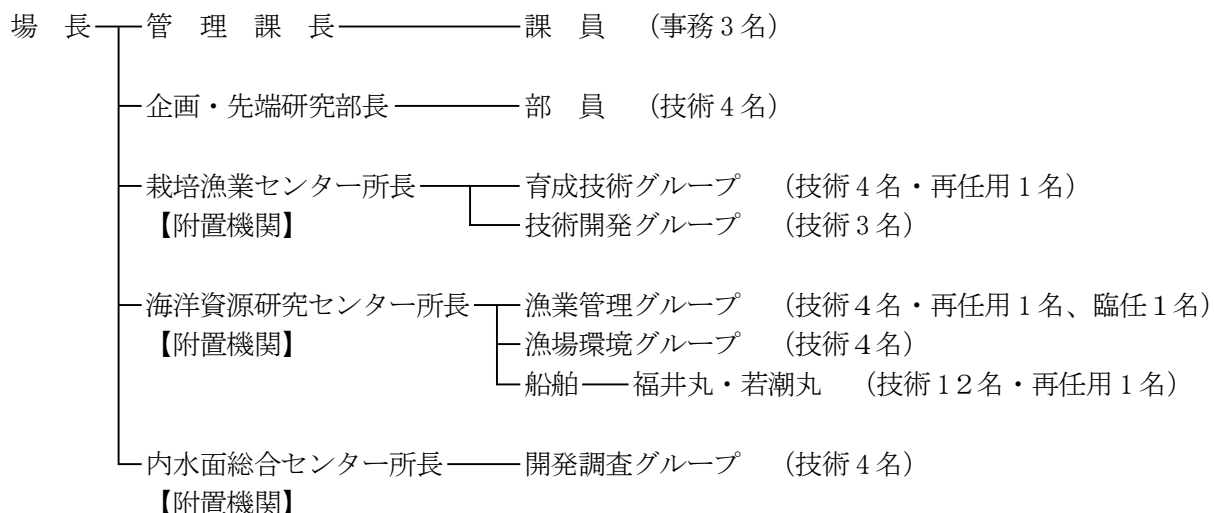


1 沿革

- 大正 9年 福井県水産試験場創立、事務所を県庁内に設置
〃年 試験船「二州丸」(13.13 トン) 建造
14年 指導船「福井丸」(61.31 トン) 建造
- 昭和13年 敦賀市松島に本場庁舎を新築、移転
24年 大野鮭鱒増殖場および三方増殖場新設
26年 試験船「九竜丸」(29.13 トン) 建造
27年 調査船「若潮丸」(6.99 トン) 建造
35年 旧九竜丸を廃し、試験船「福井丸」(116.57 トン) を建造
36年 大野鮭鱒増殖場閉鎖
42年 三方増殖場を三方町鳥浜に移転新築し、三方分場と改称
46年 本場庁舎を敦賀市浦底に移転新築
〃年 別館、第1・第2飼育棟および屋外水槽完成
47年 本館および試験研究施設完成
49年 旧若潮丸を廃し、沿岸調査船「若潮丸」(12.36 トン) を建造
50年 小浜市堅海に福井県栽培漁業センター設置
51年 温排水有効利用施設完成
53年 旧福井丸を廃し、漁業資源調査船「福井丸」(147.53 トン) を建造
54年 福井県栽培漁業センター 飼育施設等完成
57年 福井市中ノ郷町に福井県あゆ種苗センター設置
59年 三方分場閉鎖
60年 栽培漁業センター 貝類種苗棟完成
61年 旧若潮丸を廃し、沿岸漁業調査船「若潮丸」(16 トン) を建造
- 平成 4年 細径ケーブル無人潜水機「げんたつ500」完成
〃年 栽培漁業センター 魚類種苗棟完成
9年 福井県あゆ種苗センターに研究施設、展示・研修施設、ふれあい広場を増設し、福井県内水面総合センターに改称
10年 旧福井丸を廃し、漁業資源調査船「福井丸」(165 トン) を建造
13年 栽培漁業センター 新餌料培養棟完成
15年 栽培漁業センター 養殖用種苗生産棟完成
16年 旧若潮丸を廃し、沿岸漁業調査船「若潮丸」(19 トン) を建造
22年 栽培漁業センター、内水面総合センターを水産試験場の附置機関に改組
23年 栽培漁業センター 新海水取水管施設完成
26年 栽培漁業センター 海水濾過棟更新
29年 内水面総合センター サクラマス親魚水槽完成
- 令和 元年 福井県水産試験場の企画支援室を栽培漁業センター内に企画・先端研究室として移転
〃年 栽培漁業センター マハタ種苗生産施設完成
3年 水産研究・教育機構小浜庁舎の土地と施設を取得し、技術開発棟および育成研究棟を改修
4年 栽培漁業センター内の企画・先端研究室を(旧)水産研究・教育機構小浜庁舎に移転
〃年 海洋研究部の技術開発グループを栽培漁業センターに移転
5年 福井県水産試験場の本部を(旧)水産研究・教育機構小浜庁舎に移転
〃年 企画・先端研究室を企画・先端研究部に改組
〃年 海洋研究部を福井県海洋資源研究センターとして水産試験場の附置機関に改組

2 組織および事務分担（2024. 4. 1）



1) 管 理 課

1. 会計および庶務に関すること
2. 職員の福利厚生に関すること
3. 生産物の処理に関すること
4. その他水産試験場の運営に関すること

2) 企画・先端研究部

1. 試験研究の企画および総合調整に関すること
2. 試験研究に関する連絡調整に関すること
3. 試験研究の成果の普及に関すること
4. 水産試験場運営会議に関すること
5. 「ふくい水産振興センター」に関すること
6. 企業等との共同研究に関すること

3) 栽培漁業センター

1. 水産生物の種苗の大量生産技術の試験研究に関すること
2. 水産生物の種苗の生産計画に関すること
3. 水産生物の種苗の生産および供給に関すること
4. 水産生物の餌料の培養試験に関すること
5. 水産生物の増養殖に関すること
6. 水産生物の種苗生産技術に関すること
7. 水産生物の疾病に関すること

4) 海洋資源研究センター

1. 海洋の水産生物および環境に関する調査・研究に関すること
2. 調査船に関すること
3. 水産生物の資源調査・評価・管理に関すること
4. 水産生物の種苗の放流試験および放流効果に関すること
5. 海洋の環境観測・保全に関すること

6. 発電所から排出される温排水の影響調査に関すること
7. 水産生物の疾病に関すること

5) 内水面総合センター

1. 河川および湖沼の環境保全の調査に関すること
2. 内水面における水産生物の生態に関すること
3. 内水面における水産生物の増養殖に係る技術の試験および研究に関すること
4. 内水面における水産生物の種苗の生産および供給に関すること
5. 内水面における水産生物の疾病に関すること
6. 内水面漁業に関する知識の普及に関すること
7. その他内水面漁業の振興に関すること

3 人員および職員（2024. 4. 1）

1) 人 員

	現員計	場長	管理課	企画・先端 研究部	栽培漁業 センター	海洋資源研究 センター	内水面総合 センター
事務吏員	4	1	1<4>	5	1	1	1
技術吏員	37				8	22	5
再任用職員	3				1	1	
臨時任用職員	3					1	
計	47	1	1<4>	5	10	25	6

< >内は附置機関を含む員数

2) 職 員

部 室 名	職 名	氏 名
水産試験場	場 長	領家 一博
管 理 課 (栽培漁業センター駐在) (海洋資源研究センター駐在) (内水面総合センター駐在)	課 長 主 事 主 事 主 任	堀江 清史 廣瀬 明里 笹井 祐里 嶋崎 愛
企画・先端研究部 企画・先端研究グループ	部 長 主任研究員 研 究 員 研 究 員 主 事	石本 健治 鮎川 航太 北山 和也 桑野 暁 青木 萌子

(附置機関)

部 室 名	職 名	氏 名
栽培漁業センター 技術開発グループ	所 長	前田 英章
	主任研究員	上奥 秀樹
	主 事	谷保 文野
	主 事	西村 碩教
育成技術グループ	主任研究員	桂田 慶裕
	主 査	松井 伸夫
	主 査	根本 茂
	主 事	水嶋 亨
	主 事	綿谷 朋紘
	福井県漁業協同組合連合会から派遣	矢野 由晶
	福井県漁業協同組合連合会から派遣	野村 和司
海洋資源研究センター 漁業管理グループ	所 長	河野 展久
	主任研究員	松宮由太佳
	主任研究員	石田 敏一
	研 究 員	元林 裕仁
	主 事	前川龍之介
	主 事	荒井 遼
漁場環境グループ	主 事	安田 政一
	主任研究員	仲野 大地
	主 事	児玉 敦也
	主 事	梶原 大郁
調 査 船	主 事	矢倉 卓磨
	福井丸船長 (船舶職員)	松見 金幸
	若潮丸船長 ("	南 秀明
	福井丸機関長 ("	升谷 肇
	若潮丸機関長 ("	小林 大介
	一等航海士 ("	丸山 仁
	一等機関士 ("	日形 知文
	企画主査 ("	田畑 欽三
	企画主査 ("	濱岸 弘
	主 査 ("	山口 英嘉
	主 査 ("	濱側 智洋
	主 査 ("	横川 勝
	主 事 ("	二宮 涼太
	主 事 ("	裏部実千秀
内水面総合センター 開発調査グループ	所 長	鉾碕 有紀
	主任研究員	家接 直人
	主任研究員	橋本 寛
	主 事	千葉 駿介
	主 事	竹内 一貴

4 施設

1) 福井県水産試験場 企画・先端研究部

(1) 所在地 福井県小浜市泊 26 松ノ前 4-3

(2) 敷 地 15,612.52 m²

(3) 建 物

管理棟 鉄筋コンクリート造亜鉛メッキ鋼板葺平屋建	319.37m ²	車庫 鉄骨造亜鉛メッキ鋼板葺平屋建	59.84m ²
設備棟 鉄筋コンクリート造亜鉛メッキ鋼板葺平屋建	276.37m ²	実験棟 鉄骨造亜鉛メッキ鋼板葺平屋建	206.55m ²
技術開発棟 鉄骨造スレート葺平屋建	823.32m ²	育成研究棟 鉄骨造スレート葺平屋建	841.50m ²
作業棟 鉄骨造亜鉛メッキ鋼板葺平屋建	206.55m ²	第2親魚養成棟 鉄骨造合金メッキ鋼板葺平屋建	210.80m ²
ポンプ室 コンクリートブロック造陸屋根平屋建	26.57m ²	海水ろ過設備棟 鉄筋コンクリート造陸屋根平屋建	108.00m ²
親魚養成棟 鉄骨造亜鉛メッキ鋼板葺平屋建	193.45m ²	危険物保管庫 コンクリートブロック造平屋建	16.00m ²

(4) 設 備

海水取水 (鋼管) φ500mm 240m	1本	ボイラー (設備棟) 16.5万kcal/基	1基
海水濾過装置 100m ³ /hour	1基	ブロワー (設備棟) 5.5kw/基	1基
	貯水槽 3基	1.1kw/基	1基
魚類飼育水槽 (技術開発棟) キャンパス 30m ³	2面	自家発電装置 (設備棟) 75KVA	2基
キャンパス 10m ³	12面	120KVA	1基
熱交換器 (技術開発棟) 670KW	1基	冷凍冷蔵設備 (作業棟) 冷凍(-25℃) 7m ²	1室
270KW	1基	冷蔵(+5℃) 5m ²	1室
ウニ種苗水槽 (育成研究棟) FRP 5m ³	32面		

2) 福井県栽培漁業センター【附置機関】

(1) 所在地 福井県小浜市堅海 50-1

(2) 敷 地 32,055.01 m²

(3) 建 物

管理棟 鉄筋コンクリート造平屋建	385.85m ²	第2ポンプ室 鉄骨造スレート葺平屋建	65.68m ²
餌料培養棟 鉄骨造スレート葺平屋建	879.03m ²	第3ポンプ室 鉄骨造スレート葺平屋建	20.00m ²
ウニ種苗棟 鉄骨造スレート葺平屋建	381.75m ²	第4濾過棟 コンクリート造2槽	56.00m ²
魚類種苗生産A棟 鉄骨造スレート葺平屋建	1,155.00m ²	第5濾過棟 コンクリート造10槽	276.00m ²
魚類種苗生産B棟 鉄骨造スレート葺平屋建	1,155.00m ²	淡水濾過棟 コンクリート造	25.00m ²
トラフグ養殖種苗生産研究棟 鉄骨造スレート葺平屋建	1,800.00m ²	機械室(ボイラー室 新) 鉄骨造スレート葺平屋建	56.00m ²
電気室・第1ポンプ室 コンクリート造平屋建	144.80m ²	冷蔵施設棟 コンクリート造平屋建	180.00m ²
マハタ種苗生産棟 鉄骨スレート造平屋建	1,222.96m ²	車庫 鉄骨造スレート葺平屋建	69.96m ²

(4) 設 備

海水取水 (鋼管)	φ 800mm・221.66m 30 m ³ /min	1 本	自家発電装置	220KVA	1 基
海水濾過装置(第4濾過棟)	2.5 m ³ /min	2 基	ワムシ栄養強化水槽 (トラフグ棟)	FRP 4 m ³	8 面
海水濾過装置(第5濾過棟)	1.25 m ³ /min	8 基	冷凍冷蔵設備	冷凍 (-25℃) 14 m ²	1 室
		貯水槽 2 基		冷蔵 (+ 5℃) 14 m ²	2 室
グリーン培養水槽(新)	RC 60 m ³	12 面	種苗生産加温施設 (B棟)	出力 581kw	2 基
餌料培養水槽(新)	RC 13 m ³	15 面	培養加温施設 (新機械室)	出力 581kw	2 基
珪藻培養水槽	FRP 5 m ³	44 面	グリーン濃縮装置	中空糸膜方式	500 倍濃縮
アワビ種苗生産水槽	FRP 5 m ³	32 面	淡水給水施設	15 m ³ /h	1 基
ガザミ種苗生産水槽	RC 75 m ³	12 面	海水揚水ポンプ (第1ポンプ室)	5.0 m ³ /min	2 基
ウニ種苗生産水槽	FRP 15 m ³	7 面		2.0 m ³ /min	1 基
	FRP 5 m ³	10 面		14 m ³ /min	1 基
魚類種苗生産水槽 (A棟)	RC・FRP コーティング [※] 50 m ³	8 面	〃 (第2ポンプ室)	1.8 m ³ /min	4 基
魚類種苗生産水槽 (B棟)	RC・FRP コーティング [※] 50 m ³	8 面 (加温)	〃 (第3ポンプ室)	2.5 m ³ /min	3 基
親魚採卵水槽 (B棟)	RC・FRP コーティング [※] 100 m ³	2 面 (加温)	プロフロー (第1ポンプ室)	7.5kw/基	2 基
親魚採卵水槽 (屋外)	RC・エポキシコーティング [※] 100 m ³	2 面	〃 (B棟)	5.5kw/基	2 基
新魚種開発実験水槽	FRP 20 m ³	2 面	〃 (トラフグ棟)	7.5kw/基	2 基
	FRP 15 m ³	4 面	〃 (マハタ棟)	5.5kw/基	2 基
魚卵孵化水槽 (A棟)	FRP 2 m ³	5 面	ボイラー (B棟)	581 万 kcal/基	2 基
〃 (B棟)	FRP 2 m ³	5 面	〃 (餌料棟(新))	581 万 kcal/基	2 基
ワムシ栄養強化水槽 (A棟)	FRP 4 m ³	4 面	〃 (トラフグ棟)	1,163 万 kcal/基	2 基
〃 (B棟)	FRP 4 m ³	4 面	閉鎖循環飼育システム		7 基
トラフグ種苗生産水槽	RC・FRP コーティング [※] 60 m ³	14 面 (加温)	マハタ種苗生産水槽	RC・FRP コーティング [※] 25 m ³	16 面
トラフグ親魚採卵水槽	RC・FRP コーティング [※] 130 m ³	2 面 (加温)			

3) 福井県海洋資源研究センター【附置機関】

(1) 所在地 福井県敦賀市浦底 23-1

(2) 敷 地 9,586.92 m²

(3) 建 物

本館 鉄筋コンクリート造2階建	1,403.68m ²	車庫 鉄骨造スレート葺平屋建	95.79m ²
別館 鉄筋コンクリート造平屋建	334.44m ²	海水ポンプ室 コンクリート造平屋建	27.32m ²
第一飼育棟 鉄骨造スレート葺平屋建	395.12m ²	格納庫 鉄骨造スレート葺平屋建	85.73m ²
第二飼育棟 鉄骨造スレート葺平屋建	415.80m ²	海水濾過棟 鉄筋コンクリート造スレート葺平屋建	104.00m ²
倉庫 鉄骨造スレート葺平屋建	205.04m ²	淡水槽棟 鉄筋コンクリート造	36.00m ²
倉庫 鉄骨造スレート葺2階建	176.83m ²		

(4) 設 備

第一飼育棟	コンクリート造 5.0m ³	6槽	冷凍冷蔵設備 (-25・5℃) 19.0m ²		1室
	コンクリート造 2.0m ³	3槽	自家発電機 275kVA		1基
	コンクリート造 1.0m ³	6槽	ボイラー 16万kcal		1基
第二飼育棟	コンクリート造 15.0m ³	8槽	アクアトロシ (冷・温) 11.8万・16万kcal		1基
海水水揚水ポンプ	1.8m ³ /分	2基	試験船 福井丸	鋼船 165 t	956KW
ブローア	2.2kw/基	2基	若潮丸	鋼船 19 t	636KW

4) 福井県内水面総合センター【附置機関】

(1) 所在地 福井県福井市中ノ郷町 34-10

(2) 敷 地 15,006.00 m²

(3) 建 物

旧あゆ種苗センター施設		新 施 設	
あゆ飼育棟 鉄骨造スレート葺平屋建	999.56m ²	管理棟 鉄筋コンクリート造2階建	793.78m ²
餌料培養棟 鉄骨造スレート葺平屋建	456.15m ²	展示ホール 鉄筋コンクリート造2階建	250.55m ²
機械・濾過棟 鉄筋コンクリート造	386.28m ²	飼育棟鉄骨鉄筋コンクリート鉄骨造り平屋建	565.25m ²
親魚棟 鉄骨造スレート葺平屋建	123.93m ²	機械濾過棟 鉄筋コンクリート2階建	291.50m ²
		ふれあい広場 (人工河川設置)	2,500m ²

(4) 設 備

旧あゆ種苗センター施設		飼育棟試験水槽	
あゆ飼育棟水槽 RC 100 m ³	6 面	FRP 角形 7.0 m ³	10 面
餌料培養棟水槽 RC 18 m ³	18 面	FRP 角型 2.4 m ³	4 面
親魚棟親魚養成水槽 RC 45 m ³	2 面	FRP 角型 0.5 m ³	12 面
地下水揚水ポンプ 2.8 m ³ /min	1 基	FRP 角型 0.3 m ³	8 面
ブローア 5.5kw	3 基	FRP 組立水槽 15 m ³ (φ 4m)	2 面
冷蔵設備 (+ 5℃) 9.1 m ²	1 室	サクラマス親魚養成水槽 SUS 断熱パネル 16 m ³	1 基
自家発電機 250kVA	1 基	地下水揚水ポンプ 3.5 m ³ /min	1 基
ボイラー 50 万 kcal	2 基	ブローア 0.75kw	3 基
地下オイルタンク 15kl (A重油)	1 基	ボイラー 40 万 kcal	1 基
新 施 設		自家発電機 500kVA 6,600V	1 基
飼育棟試験水槽	FRP 円形 0.8 m ³	冷凍冷蔵設備 冷凍 (-25℃) 4.6 m ²	1 室
	FRP 円形 0.5 m ³	冷蔵 (+ 5℃) 3.5 m ²	1 室
	FRP 円形 0.25 m ³	地下オイルタンク 1.9kl (灯油)	1 基
		7.0kl (灯油)	1 基

5 事業費

(企画・先端研究部)

(単位：千円)

事業名	決算額	国庫	その他	県費
トラウトサーモン共同研究事業	1,783		1,783	
人工種苗を用いた「若狭の鯖」養殖技術の最適化研究	1,996	1,996		

(栽培漁業センター)

(単位：千円)

事業名	決算額	国庫	その他	県費
トラフグ養殖種苗生産事業	10,958		7,948	3,010
漁家民宿用養殖種苗生産事業（マダイ）	1,265		1,265	
アユ種苗生産事業	35,143 (7,145)		19,819 (0)	15,324 (7,145)
マハタ種苗生産事業	16,367		9,889	6,478
ふくい海の幸種苗生産事業	6,896			
イワガキ養殖技術開発	2,931	2,931		
ふくいの磯根生物持続的利用技術開発事業	6,313	6,313		
ウニ類の陸上養殖に関する研究	1,443	1,443		
水産動物防疫薬事総合対策事業	856	428		428

(海洋資源研究センター)

(単位：千円)

事業名	決算額	国庫	その他	県費
新漁業管理制度推進情報提供事業	1,407		1,407	
200 カイリ水域内漁業資源総合調査事業	12,418		12,418	
温排水漁場環境調査事業	3,607	2,525		1,082
漁場保全対策推進事業	4,212	259		3,953
ふくいが誇る「越前がに」漁業を持続的に支える資源対策推進事業	26,140			26,140

(内水面総合センター)

(単位：千円)

事業名	決算額	国庫	その他	県費
アユ種苗生産事業	35,143 (27,998)		19,819 (19,819)	15,324 (7,145)
淡水魚類防疫薬事総合対策事業	684	342		342
ふくいアユ資源適正利用対策事業	1,243			1,243
外来魚生息調査事業	587			587
里海湖の水産資源回復に関する研究	3,061	3,061		
アユ漁場復活事業	2,140			2,140