



〔海の状況(6/21~7/20)〕

神子表面水温……水温変化が大きく、6月下旬はほぼ平年並み(平年より±0.5℃)であったが、7月以降ははなはだ高め(2℃程度高め)で推移した(図1)。

米ノ表面水温……期間全体をとおして、やや高め(平年より0.5~1℃程度高め)からはなはだ高めで推移した(図2)。

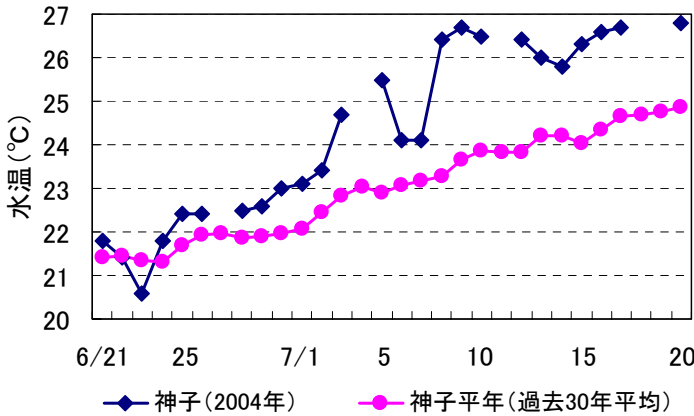


図1 三方町神子地先における表面水温の推移

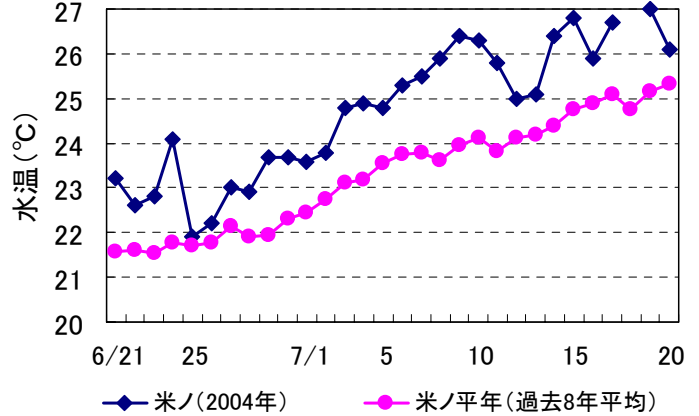


図2 越前町米ノ地先における表面水温の推移

100m深水温……若狭湾沿岸域には16℃台の水域が広がっていた。

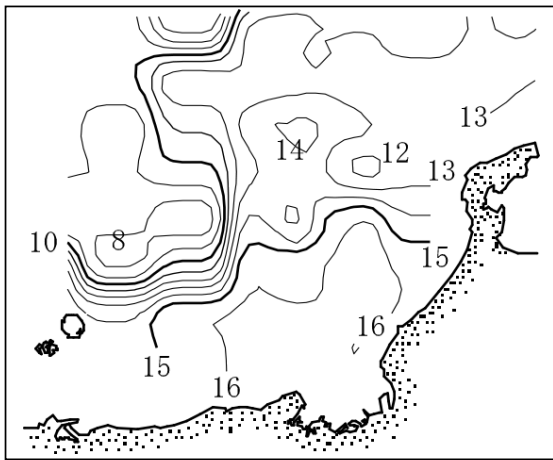


図3 2004年7月上旬の100m深水温

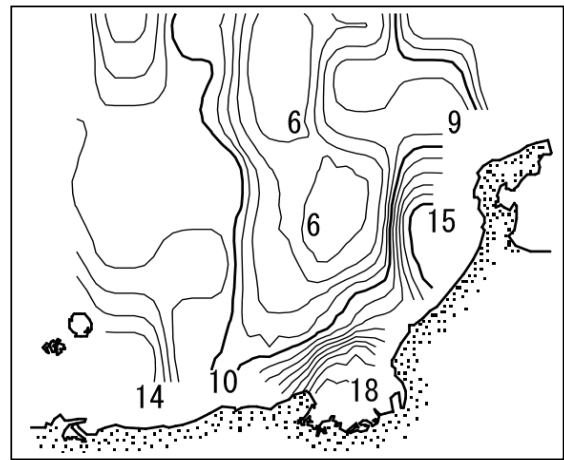


図4 2003年7月上旬の100m深水温

平成16年度第1回日本海海況予報

日本海区水産研究所が、2004年7月から9月までの日本海海況予報を発表しましたので、関係部分を紹介いたします。

- 山陰・若狭湾沖冷水域は、3月から5月にかけて規模は小さく離岸していたが、6月になると平年並みの接岸状況となった。今後の張り出しは“やや弱め”で推移するでしょう。
 - 対馬暖流の表面水温は、3月から6月にかけて一部の海域を除き、“平年並み”から“やや高め”で推移していた。今後、日本海西部では、“やや高め”に経過するでしょう。
 - 対馬暖流50m深水温は、3月から6月にかけて日本海西部では“かなり高め”で推移していた。今後は、“やや高め”で推移するでしょう。
- (“平年並み”:平年値±0.5℃程度、“やや高め”:平年値+1℃程度、“かなり高め”:平年値+1.5℃程度)

〔漁の模様〕

2004年6月の県内の総水揚量は1,866tで、2003年同月を439t上回った。ブリ類[ブリ銘柄] (2004年;11t, 2003年;90t)、フグ類(26t, 45t)、スルメイカ(182t, 257t)、ケンサキイカ(5t, 105t)等は下回ったものの、アジ類 (655t, 374t)、ブリ類[ワラサ・ハマチ・ツバス銘柄] (475t, 73t)、サワラ(41t, 10t)、トビウオ(136t, 112t)等は上回った。

漁業種類別の状況

定置網 ……フグ類、ケンサキイカ等は下回ったものの、アジ類、ブリ類[ハマチ・ツバス銘柄]は大きく上回ったほか、サワラ、トビウオ等も上回り、全体で512t上回った。

底びき網 ……漁獲量は各魚種とも昨年と比較し大きな変動はなく、全体としても昨年並みとなった。
(小型底曳網漁は、6月から8月は休漁期となっています)

釣り・他 ……ブリ類[ハマチ銘柄]、マダイ、キダイ、スズキ、その他カレイ、その他エビ等は上回ったものの、アナゴ、スルメイカ、ケンサキイカが下回り、全体で68t下回った。

〔県内主要漁業の6月の漁獲量〕

(調査対象市場：三国・越廼・敦賀・早瀬・小浜の各漁連支所、福井市・越前町・若狭高浜の各漁協)

(単位:kg)

定置網				釣り, 延縄, さし網, その他のつづき			
魚種	2004年	2003年	94-03平均	魚種	2004年	2003年	94-03平均
カタクチイワシ	14,194	7,368	51,355	ヒラメ	3,694	2,469	3,610
アジ類	654,991	373,756	446,278	その他カレイ	5,329	3,932	5,377
サバ類	21,412	7,478	68,368	タチウオ	1,217	39	9,359
マグロ類	632	1,307	9,256	アナゴ	6,358	7,460	8,324
ブリ類	477,107	154,851	48,580	メバル類	4,082	4,249	5,431
ヒラマサ	1,019	3,058	2,304	キス類	763	519	985
サワラ	40,698	9,577	9,125	スルメイカ	170,295	242,988	459,271
トビウオ	136,063	111,461	156,154	アオリイカ	471	842	643
マダイ	13,191	15,125	9,678	ケンサキイカ	556	10,563	12,251
スズキ	4,825	4,441	1,614	コウイカ	650	606	852
ヒラメ	1,675	1,475	1,401	タコ類	41,992	43,117	40,319
カマス	8,083	3,042	10,432	その他エビ	2,518	735	3,126
フグ類	25,908	45,157	10,566	その他	120,604	113,689	92,162
スルメイカ	11,919	14,330	19,817	合計	388,134	455,988	664,986
アオリイカ	464	1,174	1,945				
ケンサキイカ	4,570	94,729	19,565				
その他	20,326	77,160	63,970				
合計	1,437,074	925,490	930,408				

底びき網			
魚種	2004年	2003年	94-03平均
アカガレイ	872	1,362	5,349
その他カレイ	2,340	1,932	5,369
キス類	1,435	1,370	1,750
アカエビ	29,178	30,733	42,850
その他エビ	2,719	3,243	6,788
その他	4,632	7,332	13,361
合計	41,176	45,972	75,468

釣り, 延縄, さし網, その他			
魚種	2004年	2003年	94-03平均
ブリ類	9,390	7,918	1,696
マダイ	5,462	3,753	8,075
キダイ	2,741	1,747	2,123
クロダイ	550	642	816
アマダイ	5,963	6,518	5,571
スズキ	5,499	4,202	4,994

総計	2004年	2003年	94-03平均
		1,866,383	1,427,449

〔近府県の漁模様〕

(6月下旬から7月中旬の漁獲状況……1日1隻または1統あたり。京都府の定置網漁獲量は舞鶴漁連への1日あたりの水揚量。)

石川県 …… 定置網 …… アジ408kg、サバ72kg、フクラギ37kg、サワラ28kg、スルメイカ28kg
 京都府 …… 定置網 …… マアジ16.9t、カタクチイワシ5.2t、ブリ1.8t、サワラ1.1t
 兵庫県 …… 定置網 …… アジ519kg、トビウオ類52kg、ツバス23kg、シロイカ18kg
 鳥取県 …… まき網 …… マアジ8.4t、ウルメ2.7t、カタクチ1.5t

(松宮 由太佳)