



〔海の状況(1/21~2/20)〕

神子表面水温……天候による変動が大きいものの、期間全体をとおして、**平年並み(平年より±0.5℃)からはなはだ高め(平年より2℃程度高め)**で推移した(図1)。

米ノ表面水温……期間全体をとおして、**平年並みからかなり高め(平年より1~1.5℃程度高め)**で推移した(図2)。

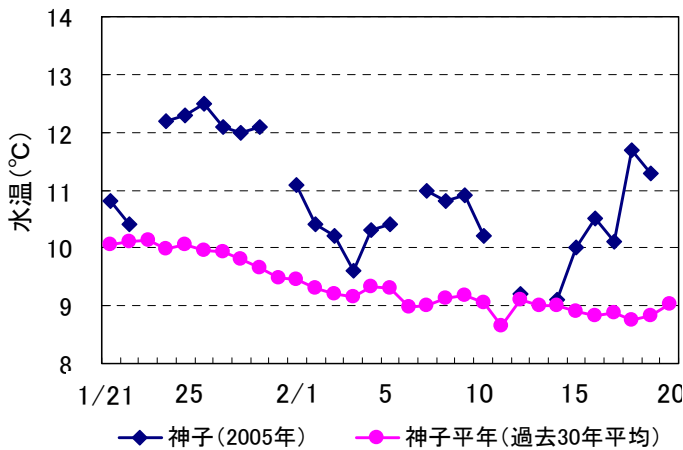


図1 三方町神子地先における表面水温の推移

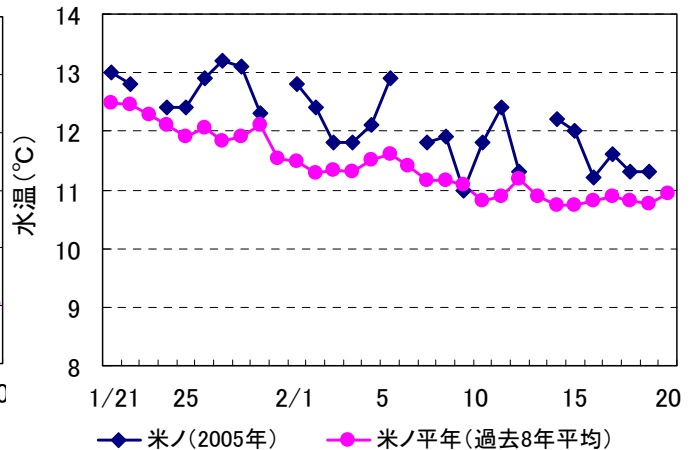


図2 越前町米ノ地先における表面水温の推移

100m深水温……沿岸域から沖合にかけて**13℃台の水域が広がっていた。**

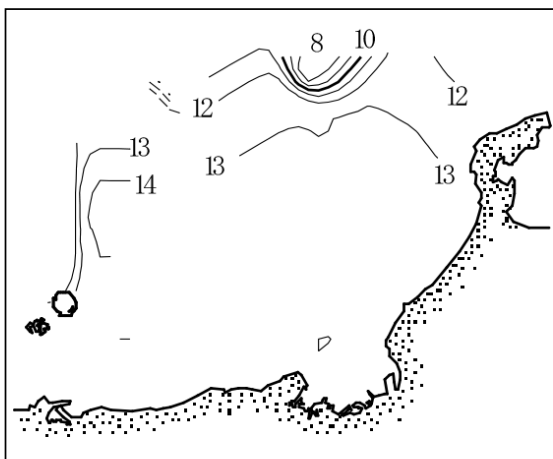


図3 2005年2月上旬の100m深水温

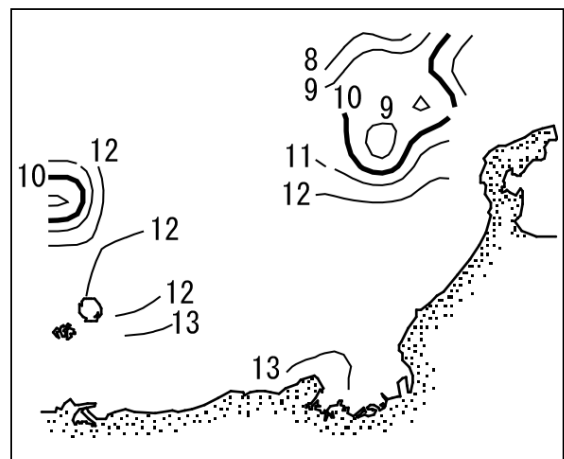


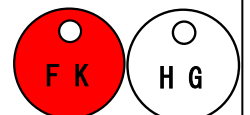
図4 2004年2月上旬の100m深水温

アカガレイ再捕報告 ご協力をお願い

水産試験場では、平成9・10・14・15・16年にアカガレイの標識放流を行い、アカガレイの移動経路や成長を調査してきました。過去の結果では若狭湾内で多く再捕されていますが、他に京都府や鳥取県からの報告もありました。今年度は、16年5月に標識放流を実施し、2月に2個体の再捕報告がありました。

標識のついたアカガレイを漁獲された際には、ご報告いただけますようご協力をお願いいたします。粗品を進呈いたします。また報告の際には、以下のことについてご連絡願ください。

- ①タグの色と番号 (これまでに放流した標識は、FK(赤・白・桃・青) HG(白)です。)
- ②再捕した年月日と位置(緯度・経度・水深) ③全長と体重 (平瀬 数恵)



〔漁の模様〕

2005年1月の県内の総水揚量は521tで、2004年同月を12t下回った。キダイ(2005年;8t, 2004年;3t)、アカガレイ(98t, 58t)、ハタハタ(43t, 15t)、タコ類(15t, 10t)、アカエビ(13t, 8t)等は上回ったものの、ブリ類(25t, 51t)、その他カレイ(15t, 31t)、スルメイカ(37t, 49t)、ヤリイカ(2t, 23t)、ズワイガニ(23t, 31t)、セイコガニ(5t, 10t)、ミズガニ(51t, 85t)等は下回った。

漁業種類別の状況

定置網 ……アジ類、マグロ類、サワラ、スズキ、ソデイカ等は上回ったものの、ブリ類[ブリ・ツバス銘柄主体]、ヤリイカ等は下回り、全体では前年並みとなった。
 底びき網 ……その他カレイ、ズワイガニ、セイコガニ、ミズガニ等は下回ったものの、キダイ、アカガレイ、ハタハタ、アカエビ等は上回り、全体で29t上回った。
 釣り・他 ……スズキ、タコ類等は上回ったものの、ブリ類 [ハマチ銘柄]、スルメイカ、ヤリイカ等は下回り、全体で36t下回った。

〔県内主要漁業の1月の漁獲量〕

(調査対象市場：三国・越廼・敦賀・早瀬・小浜の各漁連支所、福井市・越前町・若狭高浜の各漁協)

(単位:kg)

定置網			
魚種	2005年	2004年	95-04平均
カタクチイワシ	142	208	6,122
アジ類	34,599	31,507	49,483
サバ類	40	86	6,825
マグロ類	3,027	296	587
カツオ類	225	28	2,416
ブリ類	16,936	32,578	50,016
ヒラマサ	745	1,722	1,914
サワラ	19,110	15,950	11,398
マダイ	1,089	1,032	1,899
スズキ	10,570	8,848	7,622
ヒラメ	934	1,074	1,202
カマス	936	194	1,066
フグ類	923	426	1,323
アオリイカ	2,120	717	3,036
ヤリイカ	1,275	9,804	8,311
ソデイカ	6,405	2,185	4,091
その他	11,866	8,890	19,284
合計	110,941	115,544	176,593

底びき網(つづき)			
魚種	2005年	2004年	95-04平均
ズワイガニ	23,206	31,464	21,666
セイコガニ	4,939	10,110	3,675
水ガニ	51,138	84,975	66,531
アカエビ	12,933	7,859	9,335
その他エビ	4,360	5,156	4,849
その他	26,333	18,012	28,922
合計	303,001	274,057	268,938

底びき網			
魚種	2005年	2004年	95-04平均
マダイ	1,455	94	547
チダイ	4,913	250	566
キダイ	6,592	1,469	1,136
ヒラメ	1,308	2,532	1,493
アカガレイ	98,238	58,367	75,203
その他カレイ	13,142	27,879	19,765
アナゴ	1,748	3,652	2,317
ハタハタ	42,745	14,908	23,831
キス類	669	626	917
ケンサキイカ	907	171	180
ヤリイカ	272	1,797	1,148
タコ類	8,102	4,736	6,857

釣り, 延縄, さし網, その他			
魚種	2005年	2004年	95-04平均
アジ類	557	165	992
サバ類	173	2	127
ブリ類	8,467	18,147	13,740
サワラ	218	102	175
マダイ	1,882	1,899	1,909
キダイ	1,475	1,517	805
アマダイ	6,329	5,842	4,063
スズキ	3,162	2,618	1,341
ヒラメ	1,325	2,297	3,619
その他カレイ	1,432	2,397	2,512
アナゴ	129	164	731
メバル類	1,335	1,853	1,698
スルメイカ	36,878	48,847	21,111
アオリイカ	430	26	376
ケンサキイカ	26	483	111
ヤリイカ	651	11,756	4,214
ソデイカ	4,315	4,281	1,619
タコ類	6,549	4,576	7,083
その他	31,920	36,473	33,450
合計	107,254	143,446	99,675

総計	2005年	2004年	95-04平均
	521,197	533,047	545,205

〔近府県の漁模様〕

(1月下旬から2月中旬の漁獲状況……1日1隻または1統あたり。京都府の定置網漁獲量は舞鶴漁連への1日あたりの水揚量。)

石川県 …… 定置網 …… アジ58kg、ウマヅラハギ47kg、ブリ44kg、ウルメイワシ28kg
 底曳網 …… ハタハタ241kg、アカガレイ105kg、ニギス61kg、ズワイガニ33kg
 京都府 …… 定置網 …… マアジ1.6t、ブリ(はまち)0.9t、ウマヅラハギ0.1t、サワラ0.1t
 兵庫県 …… 定置網 …… アジ139kg、ツバス50kg、ヤリイカ21kg、スズキ19kg、サワラ9kg
 鳥取県 …… まき網 …… マアジ27.1t、マサバ5.8t、ウルメ5.6t、マイワシ0.2t

(松宮 由太佳)