



〔海の状況(2/21~3/20)〕

神子表面水温……天候による変動が大きいものの、期間全体をとおして、やや高め(平年より0.5~1℃程度高め)からはなはだ高め(平年より2℃程度高め)で推移した(図1)。

米ノ表面水温……天候による変動が大きいものの、期間全体をとおして、平年並み(平年より±0.5℃)からやや高めで推移した(図2)。

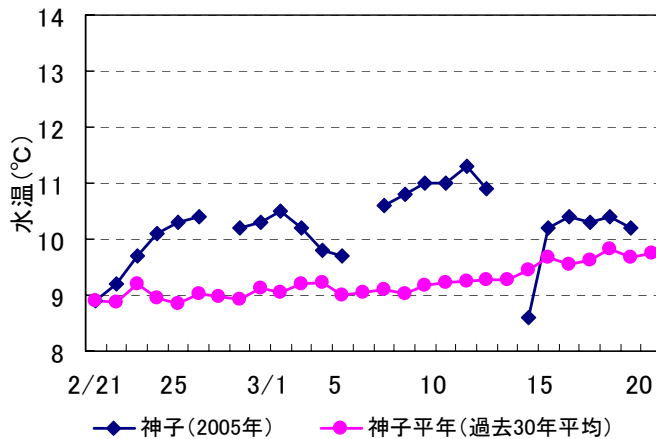


図1 三方町神子地先における表面水温の推移

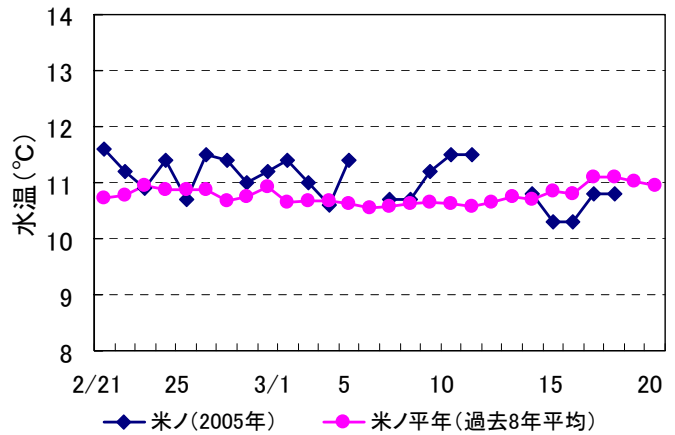


図2 越前町米ノ地先における表面水温の推移

100m深水温……沿岸域から沖合にかけて11℃台の水域が広がっていた。

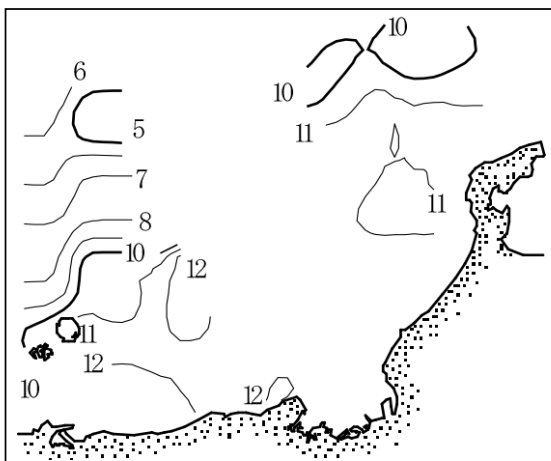


図3 2005年3月上旬の100m深水温

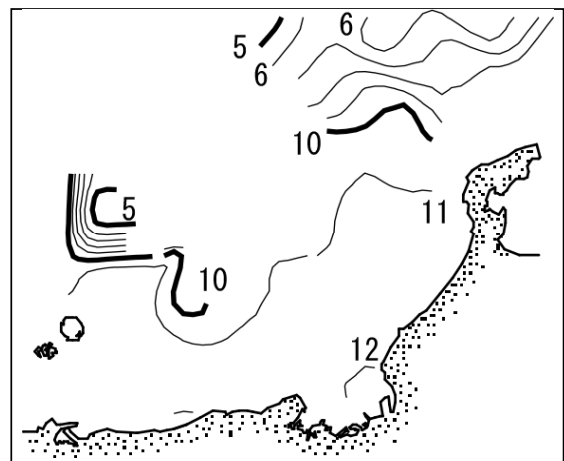


図4 2004年3月上旬の100m深水温

平成17年夏季海面水温と対馬暖流の勢力の見通し

舞鶴海洋气象台から、平成17年夏季(7~9月)の日本海区の海面水温予報が発表されましたので、関係部分を紹介いたします。

○海面水温……日本海及び東シナ海の海面水温、日本海の潮位、親潮及び黒潮の勢力等の要素との関連を統計的に調査して予想を行ったところ、『今夏(7~9月)の日本海区の海面水温は、平年並み』となった。

○対馬暖流の勢力……昨年の対馬暖流の勢力は、3月以降増えつづいけ8~12月は1990年以降の15年間で一番強かった。上記の海面水温と同様の手法で予想した結果、『今夏の対馬暖流の勢力は、平年並み』となった。

(松宮由太佳)

〔漁の様相〕

2005年2月の県内の総水揚量は474tで、2004年同月を152t下回った。アカガレイ(2005年;104t, 2004年;86t)、ハタハタ(158t, 140t)、タコ類(15t, 10t)等は上回ったものの、ブリ類(4t, 26t)、スルメイカ(0.2t, 79t)、ヤリイカ(7t, 15t)、ズワイガニ(19t, 30t)、ミズガニ(35t, 64t)等は下回った。

漁業種類別の状況

定置網 ……全体的に前年並みの漁獲となる魚種が多かったものの、アジ類 [小アジ銘柄]、ブリ類 [ツバス銘柄] は下回り、全体で23t下回った。

底びき網 ……アカガレイ、ハタハタ等は上回ったものの、その他カレイ、ズワイガニ、ミズガニ、アカエビ等は下回り、全体で15t下回った。

釣り・他 ……ブリ類 [ハマチ銘柄]、その他カレイ、スルメイカ [船凍イカ]、ヤリイカ等を中心に下回り、全体で113t下回った。

〔県内主要漁業の2月の漁獲量〕

(調査対象市場：三国・越廼・敦賀・早瀬・小浜の各漁連支所、福井市・越前町・若狭高浜の各漁協)

(単位:kg)

定置網			
魚種	2005年	2004年	95-04平均
アジ類	8,213	15,849	11,368
サバ類	89	228	2,642
ブリ類	574	18,325	4,246
サワラ	3,280	3,209	3,389
サケ、マス	316	368	420
スズキ	2,710	3,977	2,934
フグ類	673	534	1,022
タチウオ	403	7	10
アオリイカ	583	215	560
ヤリイカ	3,242	4,447	3,290
その他イカ	1,300	354	384
タコ類	338	499	427
その他	7,152	4,040	32,538
合計	28,873	52,052	63,229

底びき網のつづき			
魚種	2005年	2004年	95-04平均
その他エビ	3,519	4,620	5,647
その他	18,708	22,295	39,477
合計	374,033	389,390	415,241

釣り、延縄、さし網、その他			
魚種	2005年	2004年	95-04平均
アジ類	301	471	1,266
サバ類	68	17	162
ブリ類	3,050	7,739	8,347
マダイ	906	1,778	1,966
キダイ	665	973	773
アマダイ	2,653	3,319	3,524
スズキ	1,412	1,783	1,274
ヒラメ	2,742	3,590	3,625
その他カレイ	7,071	11,678	9,613
アナゴ	207	515	812
メバル類	1,628	4,923	5,228
スルメイカ	0	79,030	36,646
ヤリイカ	3,157	10,229	4,923
コウイカ	779	475	1,621
タコ類	7,467	6,236	13,643
その他	38,754	51,527	48,174
合計	70,861	184,283	141,597

底びき網			
魚種	2005年	2004年	95-04平均
ヒラメ	1,749	765	1,454
アカガレイ	103,863	85,877	122,067
その他カレイ	20,008	24,188	34,162
アナゴ	1,276	1,221	3,099
ハタハタ	157,591	139,882	85,037
キス類	1,168	287	1,191
タコ類	7,265	3,555	6,823
ズワイガニ	18,526	29,563	28,424
水ガニ	35,210	64,400	74,991
アカエビ	5,150	12,737	12,870

総計	2005年	2004年	95-04平均
	473,767	625,725	620,068

〔近府県の漁様相〕

(2月下旬から3月中旬の漁獲状況……1日1隻または1統あたり。京都府の定置網漁獲量は舞鶴漁連への1日あたりの水揚量。)

石川県 …… 定置網 …… ウルメイワシ169kg、スルメイカ79kg、サバ64kg、アジ58kg
 底曳網 …… ハタハタ349kg、アカガレイ134kg、ニギス89kg、ズワイガニ28kg
 京都府 …… 定置網 …… カタクチイワシ0.5t、マアジ0.3t
 兵庫県 …… 定置網 …… アジ70kg、ヤリイカ23kg、ツバス9kg、ホウボウ3kg
 鳥取県 …… まき網 …… カタクチ50.7t、マアジ14.5t、マサバ4.5t

(松宮 由太佳)