



〔海の状況(7/21~8/20)〕

神子表面水温……天候による変動はみられるものの、期間全体をとおしてはなはだ高め(平年より2℃程度高め)から平年並み(平年より±0.5℃)で推移した(図1)。

米ノ表面水温……天候による変動はみられるものの、期間の前半は平年並み、後半は平年並みからやや高め(平年より0.5~1℃程度高め)で推移した(図2)。

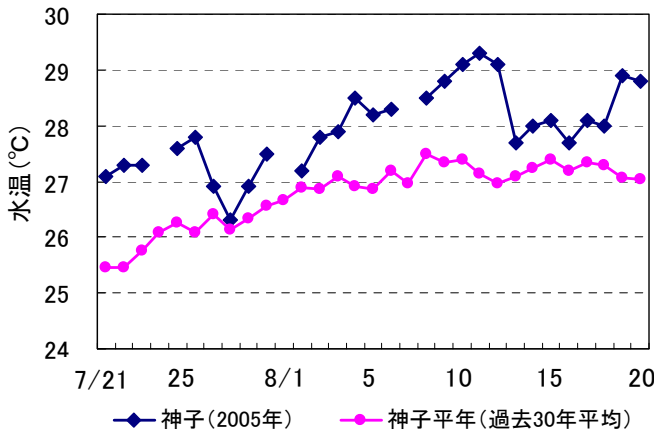


図1 若狭町神子地先における表面水温の推移

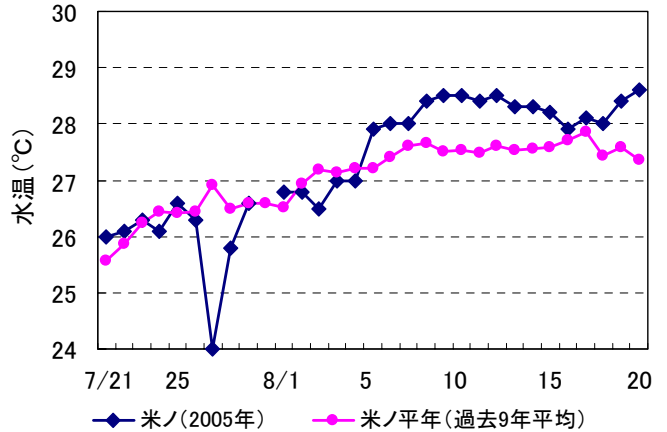


図2 越前町米ノ地先における表面水温の推移

100m深水温……沿岸域には15~16℃の水域が広がっていた。

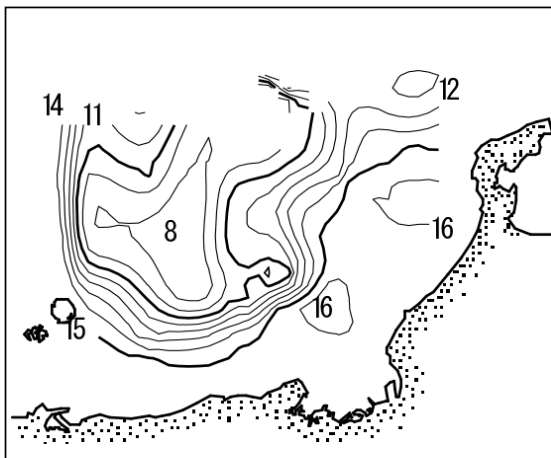


図3 2005年8月上旬の100m深水温

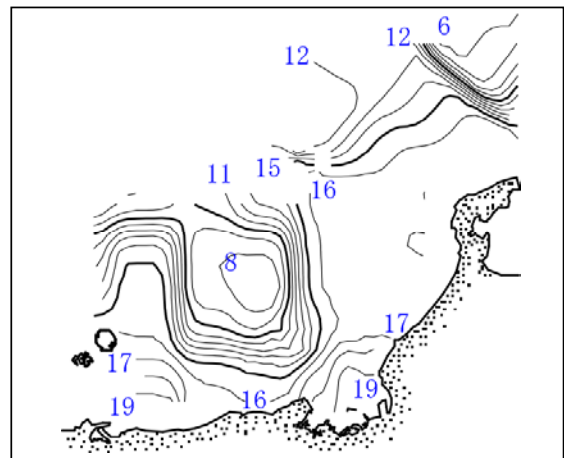


図4 2004年8月上旬の100m深水温

大型クラゲ情報提供のお願い

新聞記事等でも報道されておりますとおり、今年の大規模クラゲは対馬海峡への来遊が確認された当初、その出現時期や個体数などから、大量来遊があった03年の10倍ほどの来遊ペースとの予測もされ、本県への大量来遊が懸念されています。

このような情勢から本県では、8月11日に漁業関係者と沿岸市町村や県関係部局担当者が集まり、大規模クラゲ対策連絡会議を開催し、大規模クラゲの情報収集・提供、防除技術の開発および普及・指導、関係機関等との連絡調整を行っていくことなどが確認されました。

水産試験場では、分布調査結果や出現状況等を取りまとめて、FAXやホームページでお知らせしています。情報収集にあたっては、漁業関係者の皆様には大変お世話になっておりますが、今後ともご協力をよろしくお願いいたします。(海洋資源部)

〔漁の様相〕

2005年7月の県内の総水揚量は980tで、2004年同月を11t上回った。アジ類(2005年;102t, 2004年;159t)、ブリ類[ハマチ銘柄主体](52t, 297t)等は下回ったものの、カツオ類(106t, 10t)、サワラ(111t, 26t)、トビウオ(118t, 44t)、スルメイカ(128t, 69t)、ケンサキイカ(40t, 4t)等は上回った。

漁業種類別の状況

定置網 ……カタクチイワシ、カツオ類、サワラ、トビウオ、ケンサキイカ等は上回ったものの、ブリ類 [ハマチ銘柄] が大きく下回ったほか、アジ類、シイラ等も下回り、全体で56t下回った。

底びき網 ……アカエビ等は下回り、全体で9t下回った。
(小型底曳網漁は、6月から8月は休漁期となっています)

釣り・他 ……トビウオ、マダイ、スズキ、カマス、アナゴ、タコ類等は下回ったものの、ブリ類 [ツバス銘柄]、その他カレイ、タチウオ、スルメイカ、ケンサキイカ等は上回り、全体で77t上回った。

〔県内主要漁業の7月の漁獲量〕 ※2005年漁獲量には、福井市漁協分は含まれておりません。

(調査対象市場：三国・越廼・敦賀・早瀬・小浜の各漁連支所、福井市・越前町・若狭高浜の各漁協)

(単位:kg)

定置網				釣り、延縄、さし網、その他 のつぎ			
魚種	2005年	2004年	95-04平均	魚種	2005年	2004年	95-04平均
カタクチイワシ	22,291	15,743	79,244	アジ類	916	1,438	2,587
アジ類	101,076	157,838	230,673	サバ類	149	105	470
サバ類	4,240	5,117	21,057	ブリ類	3,001	960	1,436
マグロ類	2,224	776	1,985	サワラ	920	79	339
カジキ類	6,010	7,461	3,838	トビウオ	229	2,687	421
カツオ類	106,435	9,684	11,582	マダイ	3,092	4,387	5,927
ブリ類	48,532	296,054	100,275	キダイ	4,917	4,718	3,583
ヒラマサ	500	1,608	5,267	アマダイ	7,786	7,562	9,919
シイラ	8,658	21,243	15,801	スズキ	11,081	11,950	7,756
サワラ	109,749	26,320	28,396	ヒラメ	3,801	2,703	2,872
トビウオ	117,451	41,045	78,047	その他カレイ	5,063	3,203	5,430
マダイ	4,065	7,832	10,252	カマス	8	910	201
スズキ	7,857	6,720	3,168	タチウオ	3,387	1,198	1,612
ヒラメ	1,114	3,342	1,426	アナゴ	985	2,139	2,370
カマス	4,376	6,455	5,645	メバル類	4,190	3,611	4,207
スルメイカ	510	3,449	2,183	キス類	1,750	1,428	956
ケンサキイカ	14,729	1,737	22,727	スルメイカ	127,640	65,116	93,900
その他	14,612	17,747	52,418	アオリイカ	196	378	212
合計	574,428	630,171	673,982	ケンサキイカ	24,955	2,759	23,962
				タコ類	33,763	36,226	43,239
				その他エビ	2,143	2,216	2,815
				その他	129,308	136,855	131,497
				合計	369,279	292,628	345,709
底びき網				総計			
魚種	2005年	2004年	95-04平均		2005年	2004年	95-04平均
ハタハタ	985	2,060	284		979,755	968,308	1,179,029
アカエビ	34,188	41,412	45,641				
その他	875	2,038	2,152				
合計	36,048	45,509	48,077				

〔近府県の漁様相〕

(7月下旬から8月中旬の漁獲状況……1日1隻または1統あたり。京都府の定置網漁獲量は舞鶴漁連への1日あたりの水揚量。)

石川県 …… 定置網 …… アジ311kg、サワラ78kg、コゾクラ77kg、カタクチイワシ38kg
 京都府 …… 定置網 …… サワラ4.9t、カタクチイワシ4.9t、ブリ4.3t、ソーダカツオ2.3t
 兵庫県 …… 定置網 …… ツバス333kg、アジ277kg、丸アゴ218kg、ケンサキイカ120kg
 鳥取県 …… まき網 …… マアジ7.8t、ウルメ3.3t、マイワシ0.5t、マサバ1.6t

(松宮 由太佳)