



〔海の状況(8/21~9/20)〕

神子・米ノ表面水温……天候による変動がみられ、期間の前半は、やや高め(平年より0.5~1℃程度高め)からかなり高め(平年より1~1.5℃程度高め)、台風14号が通過した後半は、平年並み(平年より±0.5℃)で推移しました(図1)。

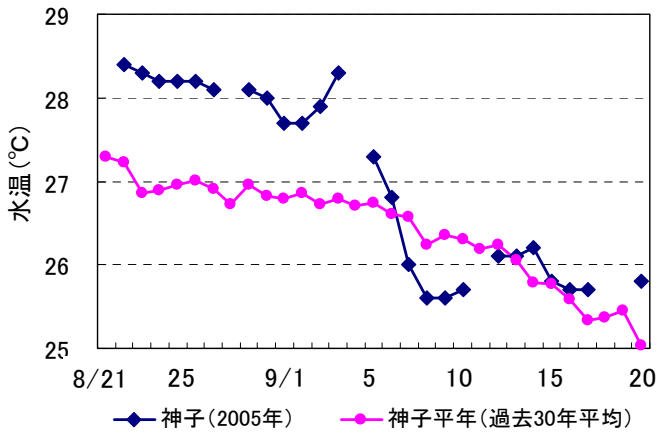


図1 若狭町神子地先における表面水温の推移

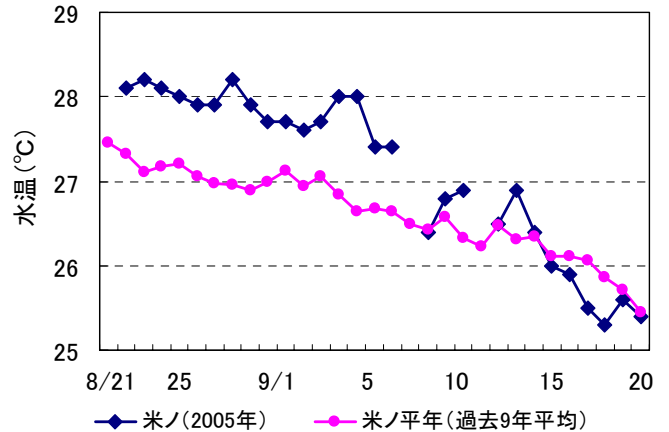


図2 越前町米ノ地先における表面水温の推移

100m深水温……丹後半島北北西沖に山陰・若狭沖冷水域の接岸がみられ、沿岸域には16℃台の水域が広がっていた。

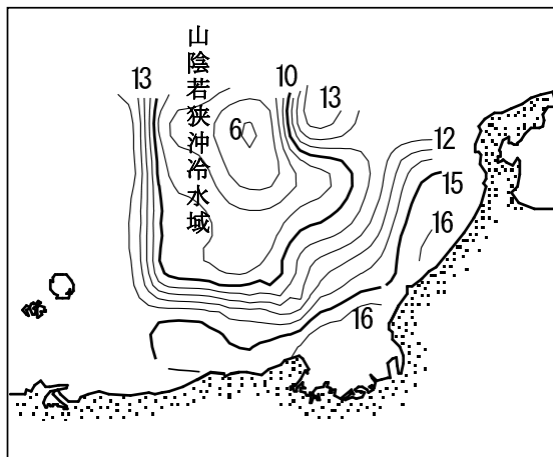


図3 2005年9月上旬の100m深水温

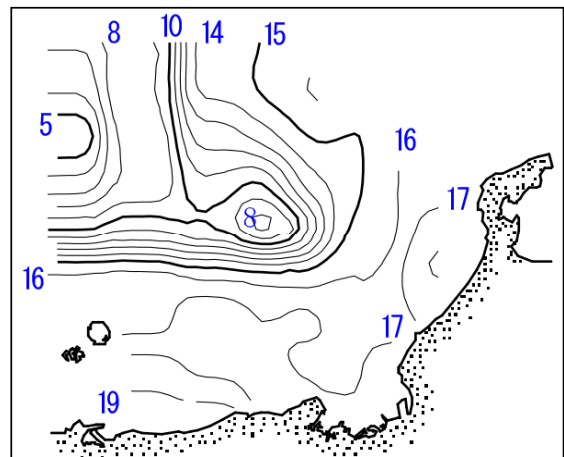


図4 2004年9月上旬の100m深水温

**海域でのアユの調査が始まります!**

アユと言えば川の魚というイメージが強いですが、一生の半分は海で生活しています。秋にふ化したアユは川から海へと下り、沿岸域で成長して翌年の春に再び川へと上ります。毎年、どれくらい数のアユが川に上ってくるのかは、漁業者や釣り人にとって大きな関心事ではないでしょうか。しかし、近年、アユ漁獲量の減少が続いており、海で生活している間の減少が影響しているのではないかと考えられるようになってきました。

そこで水産試験場では、内水面総合センターと共同で、今年から3年間の計画で海域におけるアユの調査を実施することにしました。これまで不明な点が多かった海域におけるアユの生態と海洋環境との関連性を明らかにします。漁業関係者の皆様には、ご理解とご協力をよろしくお願いいたします。

(仲野大地)

## 〔漁の模様〕

2005年8月の県内の総水揚量は735tで、2004年同月を69t下回った。カタクチイワシ(2005年;18t, 2004年;4t)、アジ類(75t, 46t)、サバ類(33t, 1t)、カツオ類(19t, 4t)、サワラ(69t, 27t)、スルメイカ(15t, 2t)、ケンサキイカ(49t, 2t)等は上回ったものの、ブリ類(168t, 418t)、アマダイ(27t, 45t)等は下回った。

## 漁業種類別の状況

定置網 ……カタクチイワシ、アジ類、サバ類、カツオ類、サワラ、ケンサキイカ等は上回ったものの、ブリ類〔ハマチ・ツバス銘柄〕が大きく下回り、全体で97t下回った。

底びき網 ……ハタハタ、アカエビ等は上回り、全体で9t上回った。

(小型底曳網漁は、6月から8月は休漁期となっています)

釣り・他 ……シイラ、キダイ、アマダイ、カマス、メバル類等は下回ったものの、スルメイカ、ケンサキイカ、タコ類等は上回り、全体で20t上回った。

## 〔県内主要漁業の8月の漁獲量〕

(調査対象市場：三国・越廼・敦賀・早瀬・小浜の各漁連支所、福井市・越前町・若狭高浜の各漁協)

(単位:kg)

定置網				釣り、延縄、さし網、その他 のつぎ			
魚種	2005年	2004年	95-04平均	魚種	2005年	2004年	95-04平均
ウルメイワシ	2,230	6,766	1,424	アジ類	2,316	1,635	2,868
カタクチイワシ	17,950	4,384	54,844	サバ類	728	7	466
アジ類	73,148	44,607	80,984	ブリ類	573	355	1,260
サバ類	32,699	1,043	13,867	シイラ	98	1,615	299
マグロ類	2,311	1,693	2,089	マダイ	3,253	4,570	5,475
カジキ類	9,242	4,450	6,588	キダイ	18,404	21,740	12,655
カツオ類	19,046	4,343	3,352	アマダイ	26,807	45,191	44,218
ブリ類	167,242	417,630	210,813	スズキ	1,259	685	2,430
ヒラマサ	3,279	6,659	8,528	ヒラメ	1,087	250	1,847
シイラ	47,622	47,426	33,530	その他カレイ	1,677	1,138	1,699
サワラ	69,348	26,692	24,601	カマス	2	6,861	699
マダイ	4,103	3,123	6,038	フグ類	40	129	14
スズキ	8,102	2,262	1,722	タチウオ	1,178	392	445
カマス	2,919	1,240	6,361	アナゴ	370	250	799
ケンサキイカ	15,275	651	9,903	メバル類	2,297	4,076	3,385
その他	19,452	18,076	28,403	キス類	1,874	899	813
合計	493,968	591,043	493,046	スルメイカ	14,948	1,714	31,702
				ケンサキイカ	32,368	1,795	26,139
				ソデイカ	857	43	13,656
				タコ類	16,944	13,885	18,269
				その他エビ	1,566	1,258	2,381
				その他	90,049	90,374	103,629
				合計	218,695	198,861	275,147
				総計	2005年	2004年	95-04平均
					734,687	803,369	863,101

### 底びき網

魚種	2005年	2004年	95-04平均
キダイ	458	0	0
ハタハタ	1,645	930	238
ケンサキイカ	1,044	0	3
アカエビ	17,215	11,829	30,980
その他	1,662	706	1,733
合計	22,023	13,465	32,953

## 〔近府県の漁模様〕

(8月下旬から9月中旬の漁獲状況……1日1隻または1統あたり。京都府の定置網漁獲量は舞鶴漁連への1日あたりの水揚量。)

石川県 …… 定置網 …… フクラギ191kg、アジ85kg、シイラ29kg、カタクチイワシ27kg  
 京都府 …… 定置網 …… カタクチイワシ12.5t、ブリ7.8t、サワラ2.2t、マアジ1.9t  
 兵庫県 …… 定置網 …… ウルメイワシ173kg、アジ157kg、ツバス86kg、ケンサキイカ25kg  
 鳥取県 …… まき網 …… マアジ6.9t、マサバ5.4t、ウルメ3.1t、マイワシ2.6t  
 (松宮 由太佳)