



2005 年 福井県漁海況情報年報

水産試験場では県内の産地魚市場から漁獲量データを収集し、本誌で毎月紹介しています。ここでの数値は、表 1 の注釈で記載したとおり、当試験場の属地集計であるため北陸農政局福井統計・情報センターの数値とは若干異なります。

1. 漁の様相

2005 年における総漁獲量は 10,257t で、平年（1995～2004 年平均）を 3,483t 下回った。サワラ（2005 年;673t、平年;349t、以下同じ）、トビウオ（305t、238t）、ハタハタ（462t、246t）、セイコガニ（161t、112t）等は上回ったが、マイワシ（0.4t、115t）、カタクチイワシ（89t、323t）、アジ類（1,160t、1,964t）、サバ類（141t、277t）、ブリ類（996t、1,736t）、その他カレイ（289t、393t）、スルメイカ（1,109t、1,581t）、ソデイカ（95t、276t）、ホタルイカ（280t、759t）等は下回った（表 1）。

(1) 漁業種類別の状況

定置網 ……総漁獲量は 4,676t で、平年を 1,130t 下回った。サワラ（669t、346t）、フグ類（123t、88t）、スルメイカ（113t、79t）等は上回ったものの、マイワシ（0.4t、68t）、カタクチイワシ（89t、322t）、アジ類（1,150t、1,556t）、サバ類（138t、187t）、カツオ類（143t、186t）、ブリ類（930t、1,369t）、シイラ（118t、195t）、カマス（51t、97t）、アオリイカ（46t、78t）、ソデイカ（17t、95t）等は下回った（表 2）。

底びき網 ……総漁獲量は 3,016t で、平年を 728t 下回った。ハタハタ（462t、246t）、セイコガニ（161t、112t）等は上回ったものの、キダイ（58t、76t）、アカガレイ（605t、693t）、その他カレイ（240t、337t）、アナゴ（21t、44t）、キス類（15t、44t）、ホタルイカ（280t、759t）、ズワイガニ（146t、180t）、ミズガニ（158t、218t）等は下回った（表 3）。

釣り・その他 ……総漁獲量は 2,565t で、平年を 827t 下回った。キダイ（47t、34t）、ケンサキイカ（104t、88t）等は上回ったものの、ブリ類（66t、88t）、マダイ（39t、61t）、アマダイ（87t、116t）、アナゴ（21t、34t）、サヨリ（10t、50t）、メバル類（49t、60t）、スルメイカ（988t、1,490t）、ヤリイカ（21t、32t）、ソデイカ（78t、178t）、タコ類（182t、229t）等は下回った（表 4）。

(2) 主要魚種漁獲量の経年変化

マイワシ ……資源変動が大きく、近年の漁獲量は低水準で推移している。

カタクチイワシ ……漁獲量の変動が大きく、2000 年以降は減少傾向にある。

マアジ ……1980 年代後半以降続いていた漁獲量の増加は、2000 年になると減少傾向に転じた。2000 年以降の漁獲量は 1,000～2,000t で変動しており、1980 年代後半～1990 年代前半並みの漁獲となっている。

- サバ類 ……2005年の漁獲量は前年を上回ったものの、1995年以降、低水準で推移している。
- マダイ ……1990年以降増加傾向にあった漁獲量は、2004年および2005年と減少し、1980年代後半並みの漁獲量となった。
- ブリ類 ……1990年代前半は2,000tを越す漁獲量があったものの、1996年以降減少し、1,500t前後で推移している。2005年の漁獲量は996tとなり、1990年代以降では初めて1,000tを下回った。
- スルメイカ ……資源量の変動以外にも漁場形成が漁獲量に大きな影響を受ける魚種である。2005年は前年に引き続き約1,000tの漁獲量となり、1998年以降は1,000～2,000tで推移している。
- アカガレイ ……近年では、1998年以降の漁獲量は減少傾向にあったものの、2002年以降は600t前後で推移している。
- ズワイガニ ……1998年の漁獲量は減少しているものの、1990年代後半以降は500t前後で安定した漁獲量となっている。

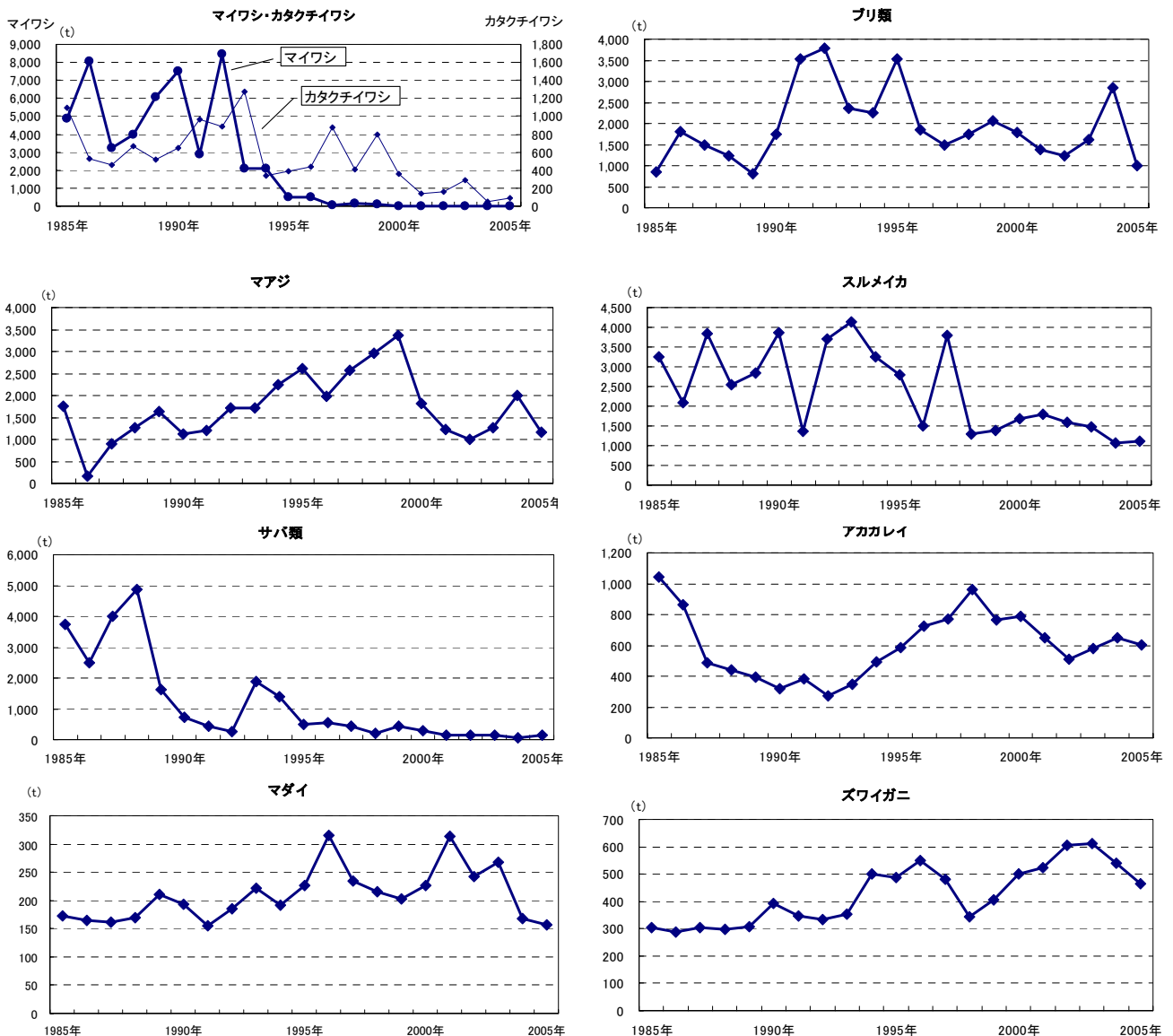


図 1 福井県における主要魚種の漁獲量経年変化

2. 沿岸地先表面水温

神子表面水温……1～3月および7～8月はかなり高め（平年より1～1.5℃程度高め）～はなはだ高め（平年より2℃程度高め）、12月中旬以降ははなはだ低め（平年より2℃程度低め）となったものの、ほかの期間はほぼ平年並み（平年より±0.5℃）で推移した（図2）。

米ノ表面水温……1～2月中旬はやや高め（平年より0.5～1℃程度高め）、12月中旬以降はかなり低め（平年より1～1.5℃程度低め）となったものの、ほかの期間ではほぼ平年並みで推移した。（図3）。

（松宮由太佳）

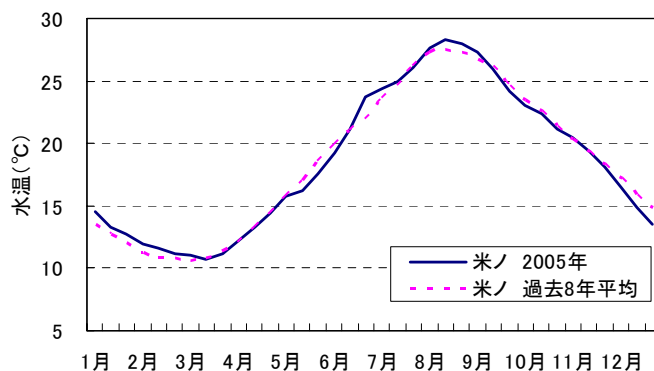
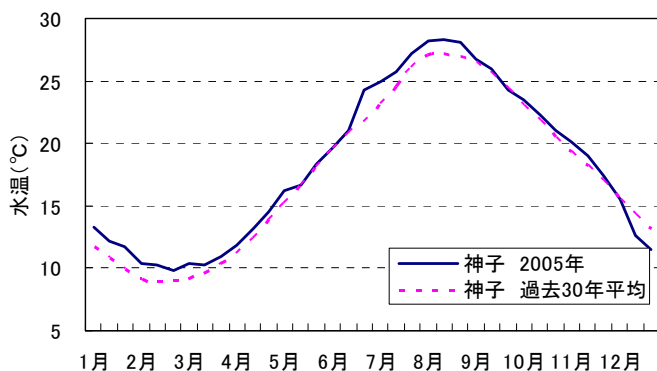


図2 若狭町神子地先における表面水温の推移

図3 越前町米ノ地先における表面水温の推移

表1 福井県における月別漁獲量(2005年 総合計)

	1月	2月	3月	4月	5月	6月	7月	8月	9月	10月	11月	12月	合計	(kg) 95-04年平均
マイワシ	1	0	1	0	0	0	129	278	0	0	5	0	414	115,338
ウルメイワシ	0	0	0	0	5	143	24	2,230	3	0	0	0	2,405	18,427
カタクチイワシ	142	73	143	8,744	7,987	28,452	22,291	17,950	30	1,507	1,089	331	88,740	322,518
アジ類	35,210	8,565	17,552	60,424	162,502	403,154	105,069	75,502	74,282	87,993	65,111	64,970	1,160,335	1,963,822
サバ類	632	252	612	3,765	13,014	51,065	4,392	33,430	22,240	6,462	4,677	304	140,844	277,107
マグロ類	3,061	140	164	1,063	16,579	6,794	2,341	2,311	2,170	937	1,327	304	37,192	39,478
カジキ類	0	0	0	0	0	677	6,308	9,242	4,028	849	19	5	21,128	27,939
カツオ類	228	18	31	137	60	1,129	106,595	19,046	2,251	12,024	1,218	261	142,999	187,629
ブリ類	28,724	4,019	8,393	88,546	375,279	80,504	58,100	167,922	134,104	17,728	19,196	13,975	996,491	1,735,732
ヒラマサ	750	48	73	934	1,247	408	658	3,638	14,529	12,260	3,305	4,768	42,618	71,091
シイラ	10	0	0	0	3	843	9,480	47,721	41,537	13,510	4,747	892	118,744	197,013
サワラ	19,327	3,443	8,442	9,438	2,265	44,497	111,690	69,388	253,462	94,219	25,214	31,885	673,270	348,816
サケ、マス	103	319	1,699	3,428	759	34	7	0	12	2,892	6,551	221	16,025	16,362
トビウオ	0	0	0	0	35,509	145,778	122,343	1,722	102	9	0	0	305,462	238,133
マダイ	4,440	1,118	2,403	23,953	61,041	17,517	7,523	8,581	7,136	7,843	7,423	7,572	156,549	210,795
チダイ	4,936	145	69	349	393	220	39	32	244	1,135	365	3,242	11,168	6,695
キダイ	8,071	901	1,315	5,138	3,139	7,618	5,530	18,412	14,044	19,356	19,123	3,012	105,658	110,142
クロダイ	139	143	392	2,529	4,671	1,578	536	338	171	83	61	200	10,841	13,636
アマダイ	6,424	2,667	2,142	4,870	8,864	10,198	7,947	26,836	5,773	7,447	6,913	2,473	92,554	124,939
スズキ	14,019	4,360	5,460	20,406	15,704	14,771	19,468	9,363	1,791	1,446	1,153	7,231	115,172	87,104
ヒラメ	3,569	4,761	8,818	14,685	13,112	9,142	5,100	2,703	816	1,638	1,742	1,901	67,987	71,168
アカガレイ	98,269	104,059	117,330	34,061	35,733	816	24	28	58,233	25,014	112,050	19,590	605,207	694,012
その他カレイ	14,783	27,283	40,894	42,776	25,830	6,610	5,345	2,370	56,560	48,740	14,508	3,634	289,334	393,276
カマス	1,153	32	27	3,175	4,783	4,829	4,460	2,921	6,664	17,522	15,056	1,414	62,036	123,669
ブリ類	1,101	781	1,164	16,774	20,882	21,269	1,675	1,058	27,469	26,985	4,779	2,084	126,022	90,302
タチウオ	207	604	183	190	498	1,991	4,276	2,364	929	159	124	85	11,610	11,044
アナゴ	1,963	1,516	4,002	6,533	6,415	5,018	1,043	403	3,959	5,895	3,985	1,354	42,085	80,122
ハタハタ	42,747	157,591	160,905	85,208	8,435	225	988	1,645	1,573	475	207	2,054	462,052	245,763
サヨリ	4	0	29	9,947	453	170	5	0	28	89	43	8	10,775	51,910
メバル類	1,792	1,942	6,351	14,951	7,772	7,080	5,573	2,437	4,362	4,139	1,214	827	58,440	68,314
ギス類	692	1,184	1,074	1,058	1,758	770	1,757	1,884	5,946	4,172	974	38	21,306	47,810
スルメイカ	36,991	608	14,886	212,145	195,110	287,098	136,262	14,948	1,522	2,765	124,356	82,701	1,109,392	1,581,418
アオリイカ	2,605	629	111	103	2,060	1,204	480	1,016	10,372	19,118	15,655	6,250	59,603	101,082
ケンサキイカ	1,090	311	1,653	4,047	8,364	18,318	42,362	48,727	21,107	16,229	17,302	6,879	186,388	177,125
ヤリイカ	2,199	6,637	12,249	16,638	1,275	0	0	27	162	223	128	135	39,673	61,377
コウイカ	653	923	5,217	9,582	8,923	1,082	207	94	372	527	90	284	27,952	34,351
ソテイカ	10,845	89	19	10	0	0	0	902	10,200	48,071	22,580	2,188	94,904	275,645
ホタルイカ	7	0	22,259	253,587	4,630	0	0	0	0	0	0	0	280,484	758,820
タコ類	15,114	15,070	26,000	31,851	40,377	36,093	34,203	17,266	14,795	10,771	8,430	6,599	256,567	301,505
ズワイガニ	23,206	18,526	18,551	0	0	0	0	0	0	0	68,243	17,039	145,566	180,386
セイコガニ	4,939	0	0	0	0	0	0	0	0	0	131,485	24,762	161,186	112,359
水ガニ	51,138	35,210	38,593	0	0	0	0	0	0	0	0	32,691	157,632	218,066
アカエビ	12,933	5,150	25,011	27,558	74,646	37,377	34,191	17,227	51,197	46,396	40,712	2,717	375,114	377,407
その他エビ	4,364	3,904	7,933	3,725	5,863	5,738	2,492	1,636	5,084	4,278	8,955	2,512	56,484	87,310
その他	66,652	60,760	95,324	101,773	88,706	171,258	143,674	100,794	100,461	167,289	138,771	75,614	1,311,076	1,483,839
合 計	525,235	473,781	657,475	1,124,097	1,264,646	1,431,467	1,014,586	734,388	959,718	738,197	898,887	435,007	10,257,485	13,740,592

注) 漁獲量は三国、越前、敦賀、早瀬、小浜各漁業協同組合連合会支所、および福井市、越前町、若狭高浜各漁業協同組合の8地区で電算処理されたものを使用した水試属地集計。市場外流通分、自家消費分は含まない。

表2 福井県における月別漁獲量(2005年 定置網)

	(kg)												合計	95-04年平均
	1月	2月	3月	4月	5月	6月	7月	8月	9月	10月	11月	12月		
マイワシ	1	0	1	0	0	0	129	278	0	0	5	0	414	67,767
ウルメイワシ	0	0	0	0	5	138	24	2,230	3	0	0	0	2,400	17,594
カタクチイワシ	142	73	113	8,744	7,987	28,452	22,291	17,950	30	1,507	1,089	331	88,710	322,185
アジ類	34,599	8,213	17,152	59,874	161,270	402,392	104,095	73,151	72,733	86,943	64,697	64,712	1,149,830	1,556,399
サバ類	40	89	531	3,696	12,981	51,062	4,243	32,699	22,077	6,320	4,438	294	138,469	187,167
マグロ類	3,027	140	152	1,063	16,579	6,794	2,340	2,311	2,170	914	578	44	36,113	38,690
カジキ類	0	0	0	0	0	677	6,308	9,242	4,028	847	19	5	21,126	27,910
カツオ類	225	18	31	137	60	1,129	106,595	19,046	2,247	12,014	1,197	231	142,931	186,228
ブリ類	16,936	574	427	77,512	366,681	79,415	55,099	167,297	133,665	15,987	7,152	9,616	930,361	1,369,496
ヒラマサ	745	38	46	418	1,076	354	617	3,517	14,489	12,130	3,282	4,766	41,478	67,597
シイラ	10	0	0	0	3	843	9,295	47,622	41,143	13,506	4,740	895	118,058	194,954
サウラ	19,109	3,280	7,702	9,302	2,263	44,488	110,770	69,366	253,371	94,036	24,267	31,504	669,460	346,016
サケ、マス	99	316	1,562	3,298	746	34	1	0	12	2,853	6,506	221	15,649	16,017
トビウオ	0	0	0	0	35,306	145,571	122,114	1,722	102	9	0	0	304,823	237,115
マダイ	1,090	148	313	16,653	54,571	11,484	4,261	5,173	2,425	2,404	577	1,866	100,963	124,904
クロダイ	126	100	303	1,405	3,690	995	357	236	71	69	30	178	7,560	9,030
スズキ	10,570	2,710	2,432	13,933	9,475	6,391	8,380	8,104	1,427	1,151	887	5,972	71,433	53,304
ヒラメ	933	269	337	1,385	2,939	2,048	1,244	1,609	180	439	568	1,190	13,141	15,378
カマス	936	12	2	2,233	4,534	4,717	4,452	2,919	6,649	15,085	8,896	1,024	51,460	96,854
ブリ類	922	673	909	16,006	20,344	20,903	1,649	1,018	27,391	26,876	4,176	1,944	122,810	87,887
タチウオ	112	403	101	66	447	1,173	849	1,187	326	120	86	74	4,943	6,824
メバル類	365	203	576	342	369	314	228	135	567	839	142	396	4,475	4,151
スルメイカ	55	246	12,620	81,899	5,312	12,219	512	0	82	19	15	11	112,990	78,967
アオリイカ	2,120	583	68	62	1,337	499	284	869	7,303	14,227	13,806	5,184	46,343	78,344
ケンサキイカ	158	133	7	1,494	6,924	16,289	16,010	15,315	10,100	1,337	2,159	1,433	71,357	79,246
ヤリイカ	1,275	3,242	5,094	5,955	798	0	0	27	7	0	0	88	16,486	22,450
コウイカ	29	120	796	1,986	3,553	327	116	15	130	241	18	51	7,380	11,902
ソデイカ	6,405	70	0	0	0	0	0	45	831	3,037	5,332	1,078	16,797	95,027
タコ類	462	338	519	584	775	534	425	322	211	81	118	116	4,485	6,806
その他	10,450	6,883	7,771	22,306	23,039	69,879	11,591	10,717	18,258	69,869	70,081	42,966	363,810	399,574
合計	110,939	28,873	59,565	330,354	743,062	909,119	594,277	494,123	622,030	382,859	224,864	176,190	4,676,256	5,805,785

表3 福井県における月別漁獲量(2005年 底びき網)

	(kg)												合計	95-04年平均
	1月	2月	3月	4月	5月	6月	7月	8月	9月	10月	11月	12月		
アジ類	54	51	38	54	4	176	8	0	133	671	181	177	1,547	7,541
マダイ	1,455	64	172	1,298	394	2,072	72	0	2,399	2,404	1,683	4,334	16,347	23,794
チダイ	4,913	134	65	178	76	0	0	0	156	1,087	262	3,138	10,009	5,398
キダイ	6,592	236	936	3,647	1,227	2,225	452	0	9,590	15,254	15,933	2,137	58,227	76,431
アマダイ	47	13	35	165	76	56	4	0	1,297	2,632	573	223	5,121	7,869
スズキ	286	237	1,781	1,965	302	0	0	0	0	24	37	848	5,479	4,562
ヒラメ	1,308	1,749	2,194	3,763	831	66	3	0	250	919	814	553	12,451	13,996
アカガレイ	98,238	103,863	117,196	33,970	35,667	816	24	28	58,232	25,014	112,047	19,590	604,683	693,122
その他カレイ	13,142	20,008	27,948	32,917	21,955	786	191	676	56,426	48,647	14,390	3,412	240,497	337,475
カマス	190	20	25	942	241	0	0	0	0	2,408	6,160	390	10,375	25,416
アナゴ	1,748	1,276	1,309	1,694	628	20	15	0	3,719	5,530	3,602	1,067	20,609	44,059
ハタハタ	42,745	157,591	160,883	85,203	8,435	225	985	1,645	1,573	475	207	2,054	462,020	245,739
メバル類	66	46	612	964	444	123	14	0	858	1,177	279	235	4,816	4,341
キス類	669	1,168	1,043	902	1,263	80	0	0	5,140	3,938	834	0	15,036	43,758
スルメイカ	0	0	9	1,860	3,457	0	0	0	918	1,579	172	16	8,011	12,376
ケンサキイカ	907	175	1,635	2,305	500	12	0	0	364	2,966	2,144	475	11,483	9,990
ヤリイカ	272	238	513	1,037	34	0	0	0	150	223	128	44	2,639	7,427
ホタルイカ	4	0	22,259	253,587	4,630	0	0	0	0	0	0	0	280,480	758,782
タコ類	8,102	7,046	8,767	9,738	11,487	828	15	0	9,439	8,334	4,685	1,573	70,015	65,367
ズイゴガニ	23,206	18,526	18,551	0	0	0	0	0	0	0	68,243	17,039	145,566	180,385
セイゴガニ	4,939	0	0	0	0	0	0	0	0	0	131,485	24,762	161,186	112,340
水ガニ	51,138	35,210	38,593	0	0	0	0	0	0	0	0	32,691	157,632	218,066
アカエビ	12,933	5,150	25,011	27,558	74,646	37,377	34,188	17,215	51,197	46,393	40,712	2,717	375,097	377,324
その他エビ	4,360	3,519	4,743	3,635	5,800	3,024	345	68	4,238	3,688	8,779	2,509	44,709	71,040
その他	25,687	15,837	34,686	29,509	21,483	3,376	184	370	54,788	49,949	38,344	18,098	292,311	397,393
合計	303,001	372,157	469,003	496,891	193,577	51,261	36,500	20,002	260,867	223,313	451,694	138,081	3,016,346	3,743,990

表4 福井県における月別漁獲量(2005年 釣り・その他)

	(kg)												合計	95-04年平均
	1月	2月	3月	4月	5月	6月	7月	8月	9月	10月	11月	12月		
アジ類	557	301	362	497	1,228	586	966	2,351	1,416	379	233	82	8,958	16,309
サバ類	173	68	81	69	33	3	149	731	163	142	239	10	1,861	2,940
マグロ類	34	0	12	0	0	0	1	0	0	23	749	260	1,079	685
ブリ類	11,788	3,445	7,966	11,031	8,599	1,089	3,001	625	439	1,741	12,041	4,359	66,126	88,123
ヒラマサ	5	11	27	516	171	54	41	121	40	40	23	2	1,050	3,393
シイラ	0	0	0	0	0	0	185	98	394	4	7	(3)	686	2,059
サウラ	218	163	740	132	2	9	920	22	91	168	942	380	3,787	2,579
トビウオ	0	0	0	0	203	207	229	0	0	0	0	0	639	1,018
マダイ	1,895	906	1,918	6,002	6,076	3,962	3,191	3,408	2,312	3,034	5,163	1,372	39,239	61,435
キダイ	1,475	665	379	1,491	1,912	5,334	5,057	18,410	4,448	4,100	3,183	875	47,329	33,594
クロダイ	13	43	89	1,118	981	584	180	102	100	14	27	22	3,272	4,604
アマダイ	6,329	2,653	2,106	4,701	8,786	10,133	7,943	26,807	4,476	4,814	6,336	2,230	87,313	115,579
スズキ	3,163	1,412	1,248	4,508	5,928	8,380	11,088	1,259	364	271	228	411	38,260	29,199
ヒラメ	1,328	2,742	6,287	9,537	9,342	7,028	3,853	1,093	386	281	360	158	42,395	41,790
その他カレイ	1,432	7,071	12,593	9,701	3,737	5,638	5,076	1,677	127	69	55	54	47,230	53,707
カマス	27	0	0	0	8	112	8	2	15	29	0	0	201	1,392
タチウオ	79	123	51	17	21	814	3,426	1,178	598	31	13	11	6,361	3,318
アナゴ	129	207	2,684	4,808	5,745	4,938	985	370	214	332	217	151	20,780	34,248
サヨリ	1	0	7	9,723	338	165	1	0	2	3	0	0	10,240	49,750
メバル類	1,362	1,693	5,163	13,645	6,959	6,644	5,331	2,301	2,937	2,124	793	197	49,149	59,822
キス類	0	0	2	99	475	664	1,750	1,874	795	215	104	0	5,977	3,607
スルメイカ	36,936	362	2,257	128,386	186,341	274,879	135,750	14,948	521	1,168	124,168	82,674	988,391	1,490,038
アオリイカ	430	46	8	41	707	693	196	146	3,065	4,888	1,787	1,017	13,024	22,038
ケンサキイカ	26	2	11	248	941	2,017	26,352	33,412	10,643	11,925	13,000	4,970	103,547	87,889
ヤリイカ	651	3,157	6,642	9,646	443	0	0	0	5	0	0	3	20,547	31,500
コウイカ	85	779	4,347	7,565	5,360	755	91	80	66	133	24	21	19,307	19,454
ソデイカ	4,436	13	4	0	0	0	0	857	9,3					