



〔海の状態 (2/21~3/20)〕

神子表面水温……期間全体をとおして天候による変動が大きく、やや低め(平年より0.5~1.0°C程度低め)からやや高め(平年より0.5~1.0°C程度高め)で推移した(図1)。

米ノ表面水温……期間全体をとおして、やや低めで推移した(図2)。

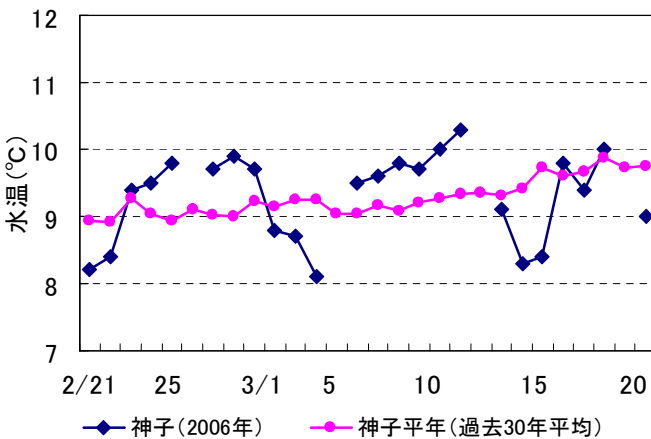


図1 若狭町神子地先における表面水温の推移

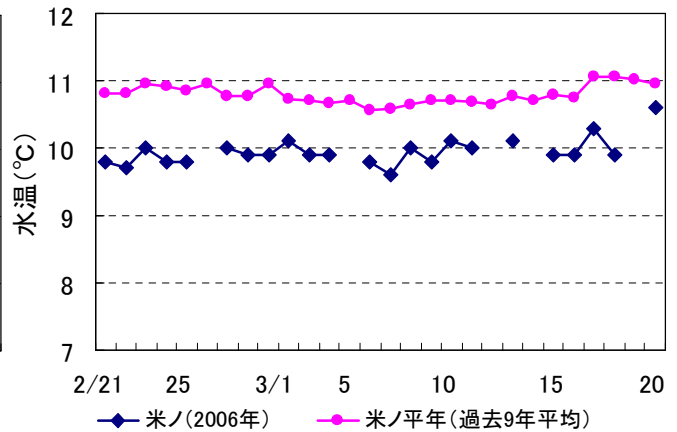


図2 越前町米ノ地先における表面水温の推移

100m深水温……若狭湾沖には、山陰若狭沖冷水域の張り出しが強くみられたほか、沿岸域には10°C台の水域が広がっていた。

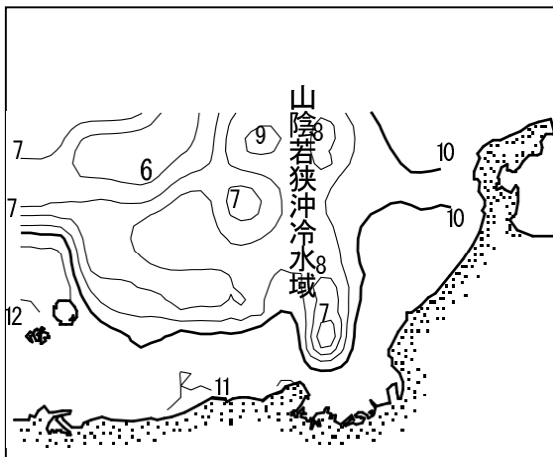


図3 2006年3月上旬の100m深水温

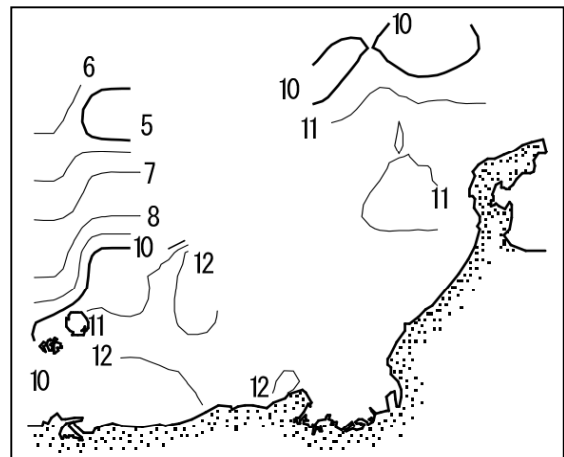


図4 2005年3月上旬の100m深水温

平成18年夏季海面水温と対馬暖流の勢力の見通し

舞鶴海洋気象台から、平成18年夏季(7~9月)の日本海区の海面水温予報が発表されましたので、関係部分を紹介します。

○海面水温…日本海及び東シナ海の海面水温、日本海沿岸の潮位、海流の強さや気候系の要素などの指標を用いて統計的な手法により予想を行ったところ、『今夏(7~9月)の日本海区の海面水温は、平年並み』。

○対馬暖流の勢力…昨年の対馬暖流の勢力は、1~3月は非常に強い状態であったが、以降徐々に弱まり、現在は平年並みで推移している。上記の海面水温と同様の手法で予想した結果、『今夏の対馬暖流の勢力は、平年より弱い』。

(松宮由太佳)

〔漁の様相〕

2006年2月の県内の総水揚量は638tで、2005年同月を164t上回った。ハタハタ(2006年;115t, 2005年;158t、以下同じ)等は下回ったものの、アジ類(33t, 9t)、サバ類(53t, 0.3t)、サワラ(21t, 3t)、アカガレイ(116t, 104t)、その他カレイ(50t, 27t)、ズワイガニ(31t, 19t)、水ガニ(64t, 35t)、その他エビ(19t, 4t)等は上回った。

漁業種類別の状況

定置網 ……サバ類を中心として、アジ類、サワラ類等が上回り、全体で前年を80t上回った。

底びき網 ……ハタハタ等は下回ったものの、アカガレイ、その他カレイ、ズワイガニ、水ガニ、アカエビ等が上回り、全体で前年を38t上回った。

釣り・他 ……ブリ類、ヤリイカ等は下回ったものの、アジ類、サバ類、マダイ、ヒラメ、その他カレイ、メバル類、その他エビ(アミエビが主体)等は上回り、全体で前年を46t上回った。

〔県内主要漁業の2月の漁獲量〕

(調査対象市場：三国・越廼・敦賀・早瀬・小浜の各漁連支所、福井市・越前町・若狭高浜の各漁協)

(単位:kg)

| 定置網 | | | |
|-------|---------|--------|---------|
| 魚種 | 2006年 | 2005年 | 96-05平均 |
| アジ類 | 25,838 | 8,213 | 11,345 |
| サバ類 | 50,395 | 89 | 2,647 |
| サワラ | 20,698 | 3,280 | 3,712 |
| サケ、マス | 566 | 316 | 386 |
| スズキ | 2,153 | 2,710 | 3,028 |
| フグ類 | 802 | 673 | 1,026 |
| メバル類 | 730 | 203 | 246 |
| アオリイカ | 30 | 583 | 573 |
| ヤリイカ | 1,231 | 3,242 | 3,313 |
| タコ類 | 406 | 338 | 386 |
| その他 | 6,441 | 9,227 | 35,302 |
| 合計 | 109,290 | 28,873 | 61,966 |

| 底びき網 | | | |
|--------|---------|---------|---------|
| 魚種 | 2006年 | 2005年 | 96-05平均 |
| スズキ | 846 | 237 | 427 |
| ヒラメ | 1,842 | 1,749 | 1,483 |
| アカガレイ | 115,995 | 103,863 | 122,996 |
| その他カレイ | 36,068 | 20,008 | 33,986 |
| アナゴ | 1,286 | 1,276 | 2,857 |
| ハタハタ | 115,484 | 157,591 | 97,825 |
| キス類 | 341 | 1,168 | 1,282 |
| タコ類 | 6,591 | 7,046 | 6,619 |
| ズワイガニ | 31,354 | 18,526 | 27,890 |
| 水ガニ | 64,035 | 35,210 | 69,254 |
| アカエビ | 13,560 | 5,150 | 12,580 |
| その他エビ | 4,764 | 3,519 | 5,224 |

| 底びき網のつづき | | | |
|----------|---------|---------|---------|
| 魚種 | 2006年 | 2005年 | 96-05平均 |
| その他 | 17,568 | 16,814 | 36,276 |
| 合計 | 409,732 | 372,157 | 418,698 |

| 釣り、延縄、さし網、その他 | | | |
|---------------|---------|--------|---------|
| 魚種 | 2006年 | 2005年 | 96-05平均 |
| アジ類 | 6,744 | 301 | 1,276 |
| サバ類 | 2,212 | 68 | 164 |
| ブリ類 | 123 | 3,445 | 8,487 |
| サワラ | 381 | 163 | 118 |
| マダイ | 3,754 | 906 | 1,934 |
| キダイ | 835 | 665 | 815 |
| アマダイ | 2,079 | 2,653 | 3,572 |
| スズキ | 751 | 1,412 | 1,362 |
| ヒラメ | 4,884 | 2,742 | 3,218 |
| その他カレイ | 13,828 | 7,071 | 9,328 |
| アナゴ | 602 | 207 | 680 |
| メバル類 | 6,398 | 1,693 | 4,584 |
| スルメイカ | 1,366 | 362 | 36,647 |
| ヤリイカ | 1,637 | 3,157 | 5,046 |
| コウイカ | 420 | 779 | 1,542 |
| タコ類 | 8,772 | 7,686 | 11,835 |
| その他エビ | 13,524 | 10 | 15 |
| その他 | 50,239 | 39,429 | 47,488 |
| 合計 | 118,549 | 72,750 | 138,111 |

| 総計 | 2006年 | 2005年 | 96-05平均 |
|----|-------|---------|---------|
| | | 637,571 | 473,781 |

〔近府県の漁様相〕

(2月下旬から3月中旬の漁獲状況……1日1隻または1統あたり。京都府の定置網漁獲量は舞鶴漁連への1日あたりの水揚量。)

石川県 …… 定置網 …… スルメイカ275kg、アジ221kg、カタクチイワシ184kg、ガンド36kg
 底曳網 …… ハタハタ184kg、ニギス85kg、アカガレイ73kg、ズワイガニ39kg
 京都府 …… 定置網 …… サバ13.8t、マアジ4.3t、サワラ4.0t、カワハギ類0.9t
 兵庫県 …… 定置網 …… アジ1,971kg、サバ40kg、ヤリイカ14kg、スズキ8kg
 鳥取県 …… まき網 …… マアジ33.1t、マサバ1.9t、ウルメ0.5t、ブリ類0.1t

(松宮 由太佳)