



〔海の状況 (4/21~5/20)〕

神子表面水温……期間中にかなり低め(平年より1.0~1.5℃程度低め)となる日がみられたほかは、平年並み(平年より±0.5℃程度)で推移した(図1)。

米ノ表面水温……期間全体をとおして、平年並みからかなり低めで推移した(図2)。

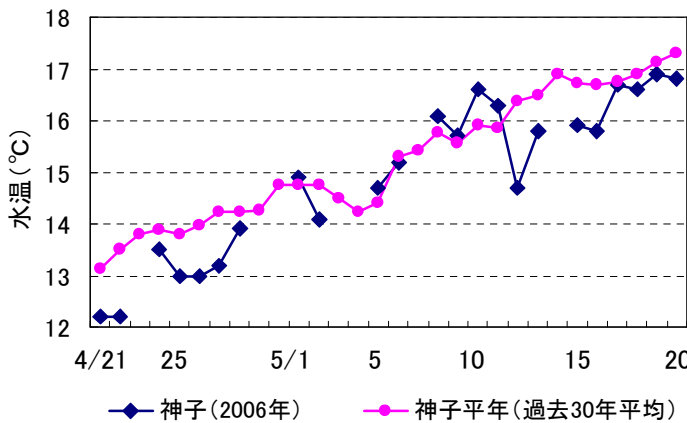


図1 若狭町神子地先における表面水温の推移

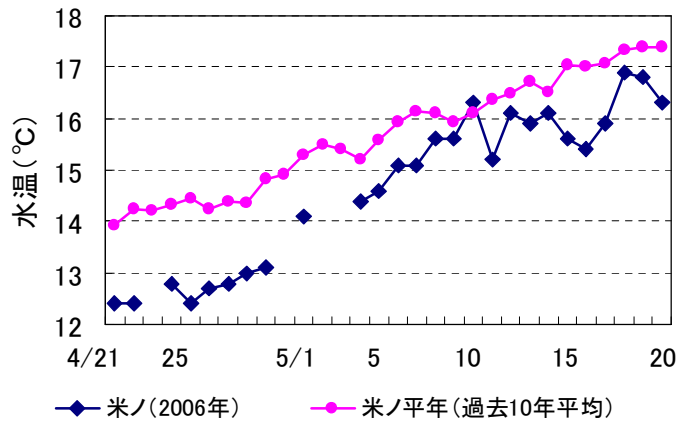


図2 越前町米ノ地先における表面水温の推移

100m深水温……若狭湾沖には、山陰若狭沖冷水域の張り出しがみられ、沿岸域には12℃台の水域が広がっていた。

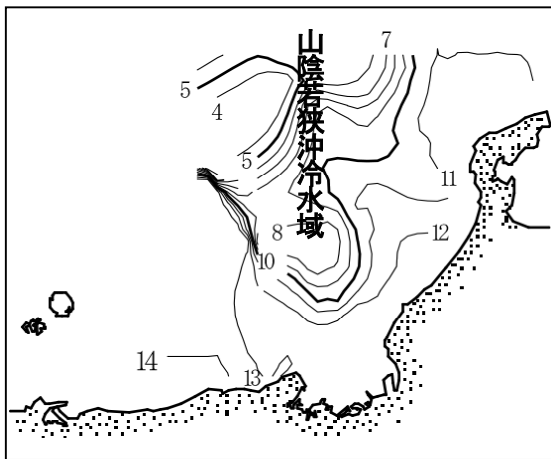


図3 2006年5月上旬の100m深水温

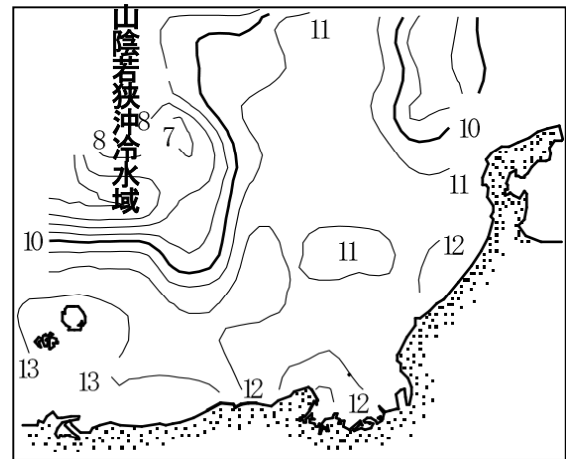


図4 2005年5月上旬の100m深水温

平成18年度日本海マアジ長期漁況予報

日本海区水産研究所が2006年5月から9月までの日本海マアジの漁況予報を発表しましたので、関係部分を紹介しします。

○ これまでの経過(2005年4月~2006年3月)

島根県~新潟県の主要港への水揚げ量は、過去5ヶ年の平均値(53,000ト)を下回る44,000トとなり、漁況は全般的に低調で推移し、日本海西部では10~12月の0歳魚の漁況が低調であった。

○ 今後の見通し(2006年5月~9月)

漁獲の主体となる1歳魚や初夏以降の0歳魚は、昨年の資源評価や漁況の推移から、0歳魚は前年並み、1歳魚は前年を下回ると考えられ、全体の来遊量は前年を下回る。(松宮由太佳)

〔漁の模様〕

2006年4月の県内の総水揚量は1,038tで、2005年同月を87t下回った。アジ類(2006年;127t, 2005年;60t、以下同じ)、サワラ(63t, 9t)、マダイ(34t, 24t)、スズキ(32t, 20t)、アカガレイ(46t, 34t)、アカエビ(44t, 28t)等は上回ったものの、ブリ類(5t, 89t)、フグ類(6t, 17t)、ハタハタ(42t, 85t)、ヤリイカ(5t, 17t)、ホタルイカ(164t, 254t)、タコ類(21t, 32t)等は下回った。

漁業種類別の状況

定置網 ……ブリ類(ハマチ・ツバス銘柄)、フグ類、スルメイカは下回ったものの、アジ類(小アジ銘柄)、サワラ、マダイ、スズキ等は上回り、全体で前年を32t上回った。

底びき網 ……アカガレイ、アカエビ等は上回ったものの、その他カレイ、ハタハタ、ホタルイカ等は下回り、全体で前年を140t下回った。

釣り・他 ……ブリ類、マダイ、アマダイ、スズキ、アナゴ、サヨリ、メバル類、ヤリイカ、コウイカ、タコ類等は下回ったものの、その他カレイ、スルメイカ、その他エビ(アミエビが主体)等は上回り、全体で前年を46t上回った。

〔県内主要漁業の4月の漁獲量〕

(調査対象市場：三国・越前・敦賀・早瀬・小浜の各漁連支所、福井市・越前町・若狭高浜の各漁協)

(単位:kg)

定置網			
魚種	2006年	2005年	96-05平均
マイワシ	2,204	0	8,181
カタクチイワシ	7,059	8,744	26,889
アジ類	124,841	59,874	140,332
サバ類	3,947	3,696	3,255
マグロ類	3,823	1,063	3,889
ブリ類	2,736	77,512	68,393
サワラ	62,840	9,302	9,594
サケ、マス	3,735	3,298	2,733
マダイ	27,279	16,653	19,700
クロダイ	876	1,405	1,498
スズキ	29,324	13,933	12,772
ヒラメ	828	1,385	1,042
カマス	23	2,233	381
フグ類	5,370	16,006	6,717
スルメイカ	58,908	81,899	43,174
ケンサキイカ	216	1,494	2,521
ヤリイカ	2,581	5,955	4,400
コウイカ	2,623	1,986	3,766
その他	22,681	23,915	27,309
合計	361,893	330,354	386,547

底びき網のつづき			
魚種	2006年	2005年	96-05平均
ホタルイカ	164,213	253,587	387,192
タコ類	5,406	9,738	9,028
アカエビ	44,014	27,558	30,084
その他エビ	4,855	3,635	7,203
その他	19,541	33,849	34,799
合計	357,209	496,891	605,930

釣り、延縄、さし網、その他			
魚種	2006年	2005年	96-05平均
アジ類	1,006	497	710
サバ類	523	69	98
ブリ類	2,058	11,031	11,256
ヒラマサ	20	516	309
サワラ	298	132	215
マダイ	3,587	6,002	7,199
キダイ	667	1,491	566
クロダイ	458	1,118	991
アマダイ	2,647	4,701	4,171
スズキ	2,248	4,508	4,082
ヒラメ	9,653	9,537	7,936
その他カレイ	15,351	9,701	10,476
アナゴ	2,603	4,808	5,466
サヨリ	5,145	9,723	35,590
メバル類	4,882	13,645	13,253
スルメイカ	203,298	128,386	46,190
ヤリイカ	2,505	9,646	6,905
コウイカ	1,866	7,565	6,412
タコ類	14,233	21,529	20,371
その他エビ	2,563	87	2,414
その他	42,830	52,159	48,068
合計	318,441	296,852	232,679

底びき網			
魚種	2006年	2005年	96-05平均
マダイ	2,636	1,298	1,971
キダイ	1,246	3,647	2,699
ヒラメ	1,849	3,763	2,721
アカガレイ	46,330	33,970	35,044
その他カレイ	21,015	32,917	40,459
アナゴ	1,200	1,694	3,960
ハタハタ	41,563	85,203	42,635
メバル類	1,068	964	986
ニギス	342	902	1,649
スルメイカ	1,220	1,860	2,607
ケンサキイカ	712	2,305	2,892

総計	2006年	2005年	96-05平均
	1,037,543	1,124,097	1,281,579

〔近府県の漁模様〕

(4月下旬から5月中旬の漁獲状況……1日1隻または1統あたり。京都府の定置網漁獲量は舞鶴漁連への1日あたりの水揚量。)

石川県 …… 定置網 …… カタクチイワシ1,212kg、スルメイカ130kg、アジ105kg、マイワシ95kg  
 底曳網 …… ハタハタ143kg、ニギス98kg、アカガレイ74kg、アマエビ69kg  
 京都府 …… 定置網 …… カタクチイワシ20.6t、マアジ5.7t、サワラ1.9t、サバ1.0t  
 兵庫県 …… 定置網 …… アジ1,877kg、サバ162kg、ハマチ149kg、スズキ10kg、ホウボウ7kg  
 鳥取県 …… まき網 …… カタクチ26.7t、マアジ10.3t、ウルメ5.1t、マイワシ3.5t

(松宮 由太佳)