



〔海の状態 (5/21~6/20)〕

神子表面水温……天候の影響を受けかなり低め(平年より1.0~1.5℃程度低め)となる期間がみられたほかは、平年並み(平年より±0.5℃程度)で推移した(図1)。

米ノ表面水温……期間全体をとおして、やや低め(平年より0.5~1.0℃程度低め)からかなり低めで推移した(図2)。

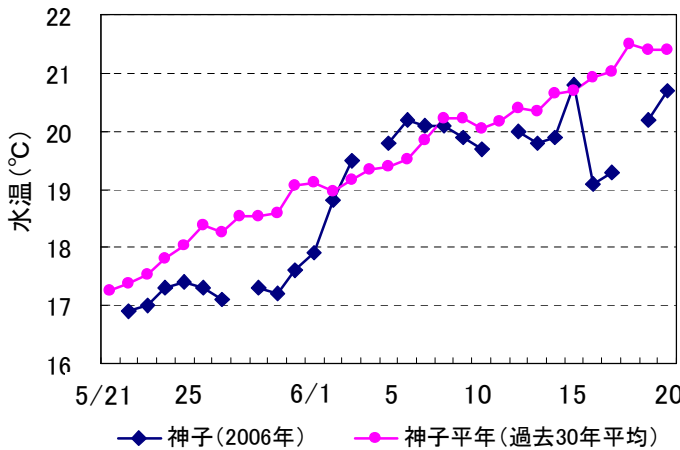


図1 若狭町神子地先における表面水温の推移

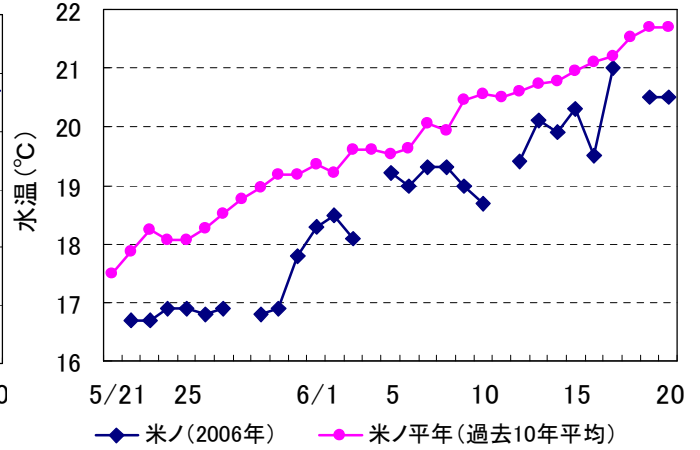


図2 越前町米ノ地先における表面水温の推移

100m深水温……丹後半島沖に山陰若狭沖冷水域の張り出しがみられ、若狭湾沿岸域には13~14℃台の水域が広がっていた。

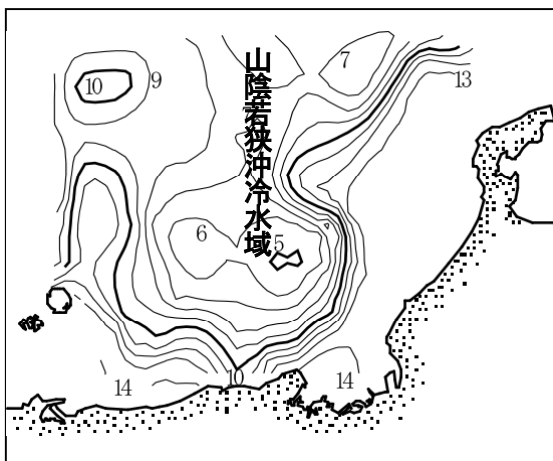


図3 2006年6月上旬の100m深水温

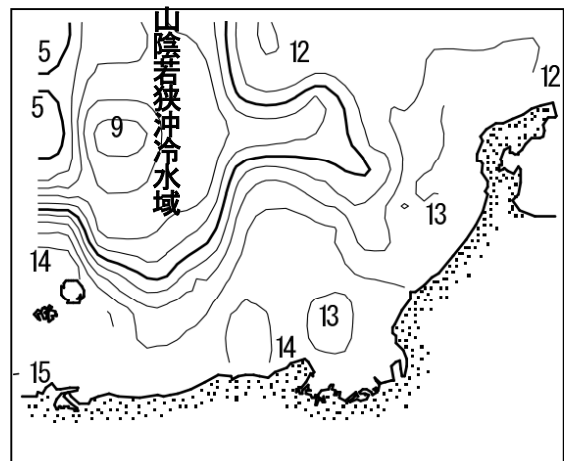


図4 2005年6月上旬の100m深水温

ブリ標識放流の再捕について

日本海において、いつ・どこで・どのサイズのブリが獲れるかという漁況予測を目指し、年齢や海域の違いによる回遊様式の変化と海洋環境との関係を明らかにしていきたいと考えています。

0~1歳魚のブリ(銘柄ツバス、ハマチ)が地先に滞留しているかどうかを詳しく調査するため、5月に石川県で第1回目の放流をしました。6月以降にも福井県を始め日本海各地で標識放流を計画しています。



皆様には、ブリの標識回収および再捕報告をお願いします。

(前田 英章)

〔漁の様相〕

2006年5月の県内の総水揚量は2,028tで、2005年同月を764t上回った。マグロ類(2006年;2t, 2005年;17t、以下同じ)、ブリ類(262t, 375t)、トビウオ(23t, 36t)、フグ類(11t, 21t)、タコ類(27t, 40t)等は下回ったものの、アジ類(360t, 163t、以下同じ)、サバ(80t, 13t)、サワラ(24t, 2t)、マダイ(78t, 61t)、ハタハタ(33t, 8t)、スルメイカ(429t, 195t)、ホタルイカ(373t, 5t)等は上回った。

漁業種類別の状況

定置網 ……マグロ類、ブリ類(ワラサ・ハマチ・ツバス銘柄)、トビウオ、フグ類等は下回ったものの、アジ類、サバ類、ブリ類(ブリ銘柄)、サワラ、マダイ等は上回り、全体で前年を184t上回った。

底びき網 ……その他カレイ、タコ類、アカエビ等は下回ったものの、ハタハタ、ホタルイカ等は上回り、全体で前年を377t上回った。

釣り・他 ……ブリ類、マダイ、アマダイ、スズキ、ヒラメ、メバル類、コウイカ、タコ類等は下回ったものの、キダイ、サヨリ、スルメイカ、アオリイカ、ケンサキイカ、ヤリイカ等は上回り、全体で前年を202t上回った。

〔県内主要漁業の5月の漁獲量〕

(調査対象市場：三国・越前・敦賀・早瀬・小浜の各漁連支所、福井市・越前町・若狭高浜の各漁協)

(単位:kg)

定置網			
魚種	2006年	2005年	96-05平均
マイワシ	3,375	0	4,452
カタクチイワシ	8,062	7,987	17,074
アジ類	358,644	161,270	232,065
サバ類	79,709	12,981	25,512
マグロ類	1,569	16,579	13,218
ブリ類	260,766	366,681	262,099
サワラ	23,510	2,263	4,240
トビウオ	22,512	35,306	22,428
マダイ	72,125	54,571	58,970
クロダイ	3,150	3,690	4,236
スズキ	18,949	9,475	5,717
ヒラメ	2,089	2,939	2,410
カマス	292	4,534	2,525
フグ類	10,920	20,344	20,743
スルメイカ	10,510	5,312	13,699
アオリイカ	7,487	1,337	1,588
ケンサキイカ	7,113	6,924	10,195
コウイカ	2,591	3,553	4,560
その他	34,099	27,317	49,934
合計	927,472	743,062	755,666

底びき網のつぎ			
魚種	2006年	2005年	96-05平均
タコ類	5,978	11,487	12,756
アカエビ	69,761	74,646	47,644
その他エビ	6,209	5,800	5,260
その他	13,371	23,159	26,585
合計	570,806	193,577	372,765

釣り、延縄、さし網、その他			
魚種	2006年	2005年	96-05平均
アジ類	850	1,228	820
サバ類	367	33	29
ブリ類	1,589	8,599	6,595
マダイ	4,268	6,076	8,225
キダイ	2,887	1,912	1,260
クロダイ	935	981	1,604
アマダイ	6,140	8,786	7,869
スズキ	1,821	5,928	4,157
ヒラメ	5,779	9,342	6,231
その他カレイ	4,204	3,737	4,566
アナゴ	4,890	5,745	7,193
サヨリ	3,054	338	10,955
メバル類	5,411	6,959	8,790
スルメイカ	413,646	186,334	408,199
アオリイカ	2,461	707	584
ケンサキイカ	1,624	941	2,657
ヤリイカ	1,204	443	1,502
コウイカ	4,146	5,360	5,635
タコ類	20,520	28,115	32,865
その他	44,097	46,436	41,420
合計	529,895	327,999	561,154

底びき網			
魚種	2006年	2005年	96-05平均
マダイ	1,283	394	1,851
キダイ	953	1,227	1,619
ヒラメ	1,636	831	2,093
アカガレイ	42,346	35,667	39,678
その他カレイ	16,748	21,955	37,124
アナゴ	1,131	628	1,813
ハタハタ	33,153	8,435	19,313
ニギス	231	1,263	1,827
スルメイカ	5,110	3,457	6,732
ホタルイカ	372,896	4,630	168,471

総計	2006年	2005年	96-05平均
	2,028,174	1,264,639	1,819,996

〔近府県の漁様相〕

(5月下旬から6月中旬の漁獲状況……1日1隻または1統あたり。京都府の定置網漁獲量は舞鶴漁連への1日あたりの水揚量。)

石川県 …… 定置網 …… アジ308kg、サバ97kg、ガンド92kg、スルメイカ43kg、ブリ40kg
 底曳網 …… アマエビ74kg、ニギス70kg、ハタハタ61kg、アカガレイ43kg
 京都府 …… 定置網 …… カタクチイワシ20.3t、マアジ12.6t、ブリ5.0t、サワラ4.1t
 兵庫県 …… 定置網 …… アジ3,131kg、サバ137kg、マルアゴ29kg、スルメイカ15kg
 鳥取県 …… まき網 …… マアジ19.2t、カタクチ8.4t、マイワシ4.7t、ウルメ1.6t

(松宮 由太佳)