



〔海の状況 (7/21~8/20)〕

神子表面水温……期間の初めはやや低め(平年より0.5~1.0℃程度低め)となったものの、以降水温は上昇し、期間の後半にははなはだ高め(平年より2℃程度高め)となった(図1)。

米ノ表面水温……期間の初めはかなり低め(平年より1.0~1.5℃程度低め)、中頃は平年並み(平年より±0.5℃程度)、終わりはかなり高め(平年より1.0~1.5℃程度高め)で推移した(図2)。

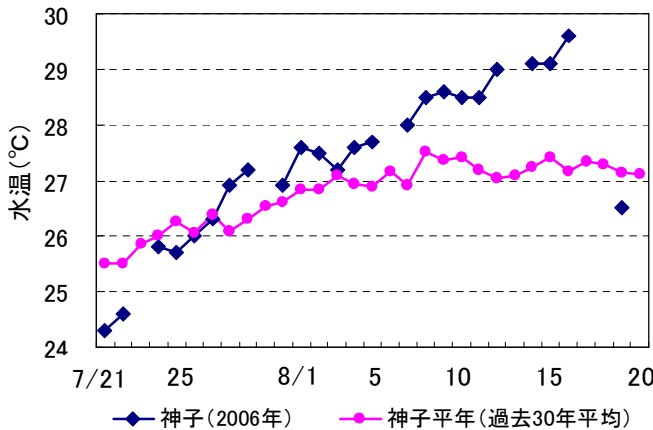


図1 若狭町神子地先における表面水温の推移

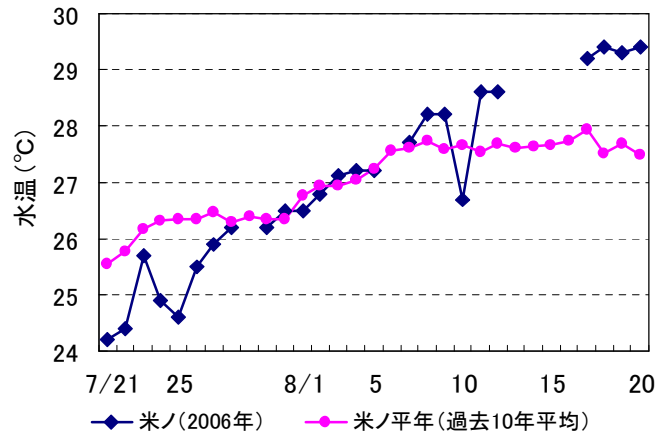


図2 越前町米ノ地先における表面水温の推移

100m深水温……丹後半島沖に山陰若狭沖冷水域の張り出しがみられ、若狭湾沿岸域には16~17℃台の水域が広がっていた。

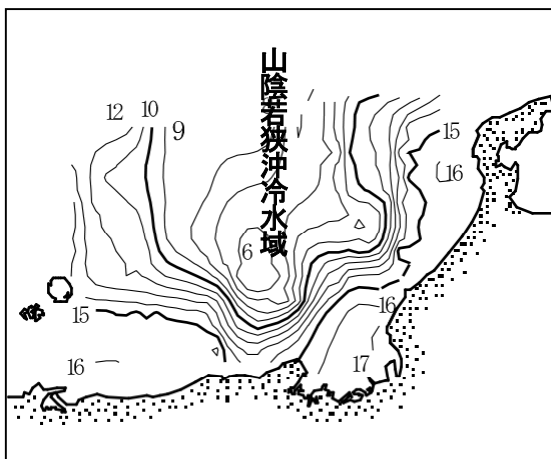


図3 2006年8月上旬の100m深水温

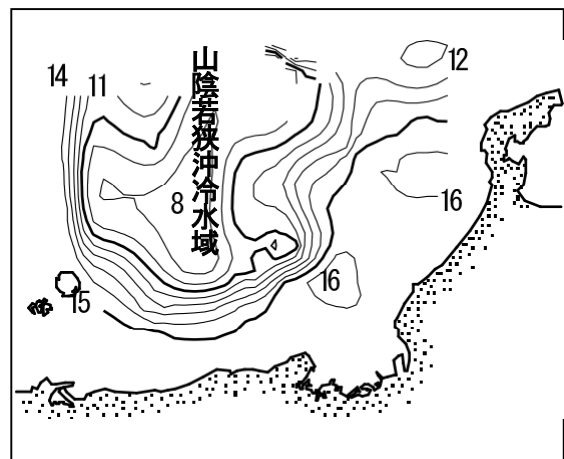


図4 2005年8月上旬の100m深水温

水産用医薬品の承認について

平成 18 年8月1日からトラフグのビブリオ病治療薬として「塩酸オキシテトラサイクリン(OTC)」の使用が承認されました。使用方法は以下のとおりです。

- ・効能・効果: ふぐ目魚類のビブリオ病の治療
- ・用法・容量: 1日量として体重1kg 当たり 50mg(力価)以下の量を飼料に混ぜて経口投与する。
- ・休薬期間: 食用に供するため水揚げする前 40 日間

※薬を使用する場合、当场や普及指導員の指導を受け、使用方法等について必ず遵守して下さい。また、医薬品管理簿や使用記録を必ず付けるようお願いいたします。

(川代雅和)

〔漁の模様〕

2006年7月の県内の総水揚量は1,200tで、2005年同月を186t上回った。カツオ類(2006年;0.4t, 2005年;107t、以下同じ)、トビウオ(70t, 122t)、スルメイカ(120t, 136t)、ケンサキイカ(13t, 42t)等は下回ったものの、カタクチイワシ(32t, 22t)、アジ類(280t, 105t)、サバ類(104t, 4t)、ブリ類(83t, 58t)、サワラ(183t, 112t)、マダイ(18t, 8t)等は上回った。

漁業種類別の状況

定置網 ……カツオ類、ブリ類(アオコ銘柄)、トビウオ等は下回ったものの、カタクチイワシ、アジ類、サバ類、ブリ類(ワラサ・ハマチ・ツバス銘柄)、サワラ、マダイ等は上回り、全体で前年を226t上回った。

底びき網 ……アカエビ等は下回り、全体で前年を7t下回った。
(小型底曳網漁業は、6月から8月は休漁となっています。)

釣り・他 ……ブリ類(ハマチ銘柄)、カマス、タコ類等は上回ったものの、ブリ類(ツバス銘柄)、サワラ、アマダイ、スズキ、ヒラメ、その他カレイ、タチウオ、メバル類、スルメイカ、ケンサキイカ等は下回り、全体で前年を34t下回った。

〔県内主要漁業の7月の漁獲量〕

(調査対象市場：三国・越廼・敦賀・早瀬・小浜の各漁連支所、福井市・越前町・若狭高浜の各漁協)

(単位:kg)

定置網			
魚種	2006年	2005年	96-05平均
マイワシ	680	129	2,830
ウルメイワシ	339	24	788
カタクチイワシ	31,829	22,291	63,654
アジ類	279,296	104,095	187,986
サバ類	103,877	4,243	17,901
マグロ類	338	2,340	1,965
カジキ類	2,578	6,308	4,199
カツオ類	385	106,595	21,683
ブリ類	81,320	55,099	79,123
ヒラマサ	372	617	5,279
シイラ	8,018	9,295	16,371
サワラ	182,808	110,770	39,418
トビウオ	69,558	122,114	79,017
マダイ	13,996	4,261	9,664
スズキ	5,522	8,380	3,933
ヒラメ	1,065	1,244	1,269
カマス	6,721	4,452	5,583
フグ類	1,022	1,649	1,397
タチウオ	155	849	517
スルメイカ	688	512	2,033
ケンサキイカ	11,112	16,010	22,025
その他	18,944	13,001	24,418
合計	820,622	594,277	591,050

底びき網			
魚種	2006年	2005年	96-05平均
その他カレイ	392	191	1,002
ハタハタ	400	985	381
アカエビ	27,127	34,188	43,690

底びき網のつぎ			
魚種	2006年	2005年	96-05平均
その他	2,022	1,136	1,048
合計	29,941	36,500	46,120

釣り、延縄、さし網、その他			
魚種	2006年	2005年	96-05平均
アジ類	1,065	966	2,312
サバ類	175	149	463
ブリ類	1,758	3,001	1,239
サワラ	112	920	431
マダイ	3,743	3,191	5,603
キダイ	4,343	5,057	3,770
アマダイ	5,497	7,943	9,106
スズキ	7,751	11,088	8,432
ヒラメ	1,040	3,853	2,459
その他カレイ	2,637	5,076	4,729
カマス	706	8	199
タチウオ	268	3,426	1,336
アナゴ	1,570	985	2,050
メバル類	2,646	5,331	4,225
キス類	549	1,750	1,037
スルメイカ	119,030	135,750	94,794
ケンサキイカ	2,352	26,352	23,998
タコ類	37,373	33,763	43,597
その他エビ	1,975	2,143	2,661
その他	155,005	133,059	136,255
合計	349,595	383,810	348,696

総計	2006年	2005年	96-05平均
	1,200,158	1,014,586	1,067,745

〔近府県の漁模様〕

(7月下旬から8月中旬の漁獲状況……1日1隻または1統あたり。京都府の定置網漁獲量は舞鶴漁連への1日あたりの水揚量。)

石川県 …… 定置網 …… アジ105kg、トビウオ類30kg、サワラ26kg、ガンド17kg、マダイ11kg
 京都府 …… 定置網 …… カタクチイワシ5.4t、マアジ5.8t、サバ1.6t、サワラ0.8t
 兵庫県 …… 定置網 …… アジ1,127kg、ハマチ220kg、シロイカ30kg、サバ28kg、タイ26kg
 鳥取県 …… まき網 …… マアジ9.2t、ウルメ3.3t、カタクチ2.5t、マサバ1.5t、マイワシ0.4t
 (松宮 由太佳)