



〔海の状況(8/21~9/20)〕

神子表面水温……期間の始めは平年並み(平年より±0.5℃程度)、期間の中頃に急激な水温低下がみられた後は、平年並みからかなり低め(平年より1.0~1.5℃程度低め)で推移した(図1)。

米ノ表面水温……期間の始めは平年並み、期間の中頃に急激な水温低下がみられた後は、平年並みとなる日もみられるものの、ほぼかなり低めで推移した(図2)。

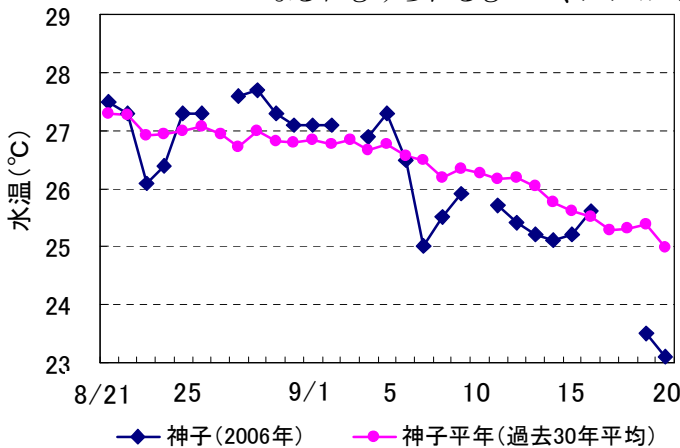


図1 若狭町神子地先における表面水温の推移

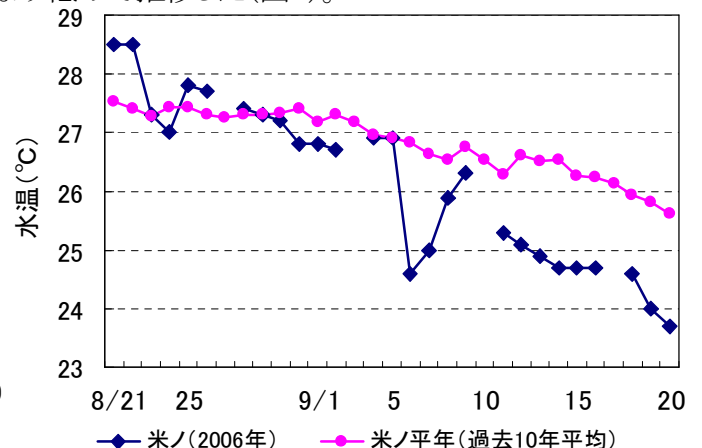


図2 越前町米ノ地先における表面水温の推移

100m深水温……丹後半島~若狭湾沖に山陰若狭沖冷水域の張り出しがみられ、若狭湾沿岸域には16℃台の水域が広がっていた。

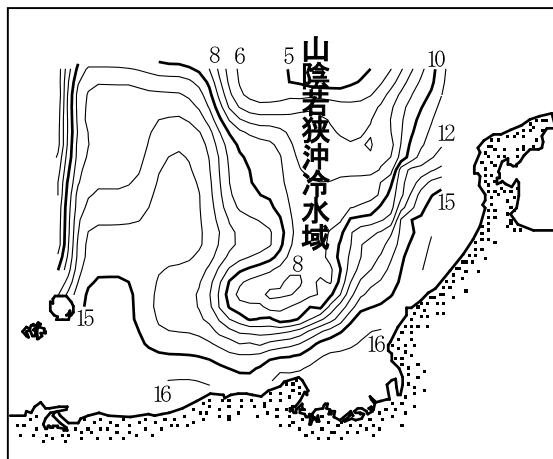


図3 2006年9月上旬の100m深水温

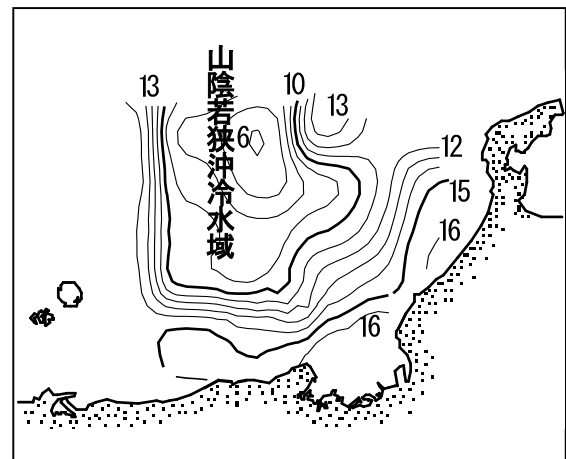


図4 2005年9月上旬の100m深水温

大型クラゲと山の幸の料理講習会のお知らせ

これまでに、あわら市や小浜市で行われてきた大型クラゲ等を用いた料理講習会を、今回は美浜町で開催します。

○開催日：平成18年10月13日(金) 9:30~13:00

○場所：「美浜町保険福祉センター はあとぴあ」(美浜町郷市25-20)

○主催者：県嶺南振興局 二州農林部林業水産課

○対象者：美浜町・若狭町の漁業、林業関係で働く女性

○目的：山と海の素材を使った料理講習を行う。地域の素材の良さをPRするために、山からはキノコや山菜を、海からは近年大量に漂着している大型クラゲを用い、地産地消を推進する。

(林業水産課 上奥 秀樹)

## 〔漁の模様〕

2006年8月の県内の総水揚量は677tで、2005年同月を58t下回った。サバ類(2006年;68t, 2005年;33t、以下同じ)、アジ類の小アジ銘柄(49t, 36t)、ブリ類のブリ・ワラサ銘柄(40t, 5t)等は上回ったものの、カツオ類(8t, 19t)、ブリ類のアオコ銘柄(33t, 91t)、シイラ(6t, 48t)、ケンサキイカ(9t, 49t)等は下回った。

## 漁業種類別の状況

定置網 ……サバ類、アジ類(小アジ銘柄)、ブリ類(ブリ・ワラサ銘柄)等は上回ったものの、カツオ類、ブリ類(アオコ銘柄)、シイラ等は下回り、全体で前年を42t下回った。

底びき網 ……アカエビを主として漁獲し、前年並みの漁獲となった。  
(小型底曳網漁業は、6月から8月は休漁となっています。)

釣り・他 ……ブリ類、スズキ、メバル類等は上回ったものの、アジ類、キダイ、ケンサキイカ、ソデイカ等は下回り、全体で前年を17t下回った。

## 〔県内主要漁業の8月の漁獲量〕

(調査対象市場：三国・越廼・敦賀・早瀬・小浜の各漁連支所、福井市・越前町・若狭高浜の各漁協)

(単位:kg)

定置網			
魚種	2006年	2005年	96-05平均
マイワシ	709	278	1,382
ウルメイワシ	244	2,230	1,647
カタクチイワシ	25,542	17,950	55,566
アジ類	74,554	73,151	78,708
サバ類	68,219	32,699	16,843
マグロ類	240	2,311	2,135
カジキ類	5,343	9,242	6,814
カツオ類	8,214	19,046	4,667
ブリ類	146,691	167,297	198,435
ヒラマサ	4,243	3,517	8,676
シイラ	6,434	47,622	37,862
サワラ	64,078	69,366	30,726
トビウオ	2,149	1,722	1,415
マダイ	13,387	5,173	6,036
スズキ	3,327	8,104	2,455
ヒラメ	1,202	1,609	852
カマス	2,005	2,919	6,475
フグ類	1,528	1,018	1,858
タチウオ	954	1,187	1,116
ケンサキイカ	5,858	15,315	10,929
その他	17,373	12,367	14,050
合計	452,294	494,123	488,645

底びき網			
魚種	2006年	2005年	96-05平均
その他カレイ	752	676	1,021
ハタハタ	170	1,645	402
アカエビ	17,295	17,215	27,421

底びき網のつぎ			
魚種	2006年	2005年	96-05平均
その他	2,833	466	393
合計	21,050	20,002	29,238

釣り、延縄、さし網、その他			
魚種	2006年	2005年	96-05平均
アジ類	631	2,351	2,932
サバ類	113	731	535
ブリ類	2,370	625	1,099
マダイ	4,145	3,408	5,218
キダイ	13,269	18,410	13,899
アマダイ	26,370	26,807	37,923
スズキ	4,061	1,259	2,362
ヒラメ	1,091	1,093	1,296
その他カレイ	1,503	1,677	1,517
タチウオ	967	1,178	449
アナゴ	625	370	677
メバル類	3,929	2,301	3,246
キス類	619	1,874	914
スルメイカ	7,852	14,948	23,867
ケンサキイカ	3,015	33,412	27,681
ソデイカ	38	857	13,196
タコ類	17,818	16,944	18,619
その他エビ	1,130	1,566	2,247
その他	113,653	90,453	105,055
合計	203,198	220,264	262,731

総計	2006年	2005年	96-05平均
	676,542	734,388	794,639

## 〔近府県の漁模様〕

(8月下旬から9月中旬の漁獲状況……1日1隻または1統あたり。京都府の定置網漁獲量は舞鶴漁連への1日あたりの水揚量。)

石川県 …… 定置網 …… コゾクラ192kg、サバ94kg、アジ76kg、サワラ34kg、シイラ31kg

京都府 …… 定置網 …… カタクチイワシ10.9t、ブリ5.8t、サワラ4.5t、マアジ3.4t

兵庫県 …… 定置網 …… アジ413kg、ツバス215kg、シロイカ26kg、ウルメイワシ21kg

鳥取県 …… まき網 …… カタクチ9.8t、マアジ9.1t、マサバ4.0t、ブリ類3.1t、ウルメ2.6t

(松宮 由太佳)