



2006年 福井県漁海況情報年報

水産試験場では県内の産地魚市場から漁獲量データを収集し、本誌で毎月紹介しています。ここでの数値は、表1の注釈で記載したとおり、当試験場の属地集計であるため北陸農政局福井統計・情報センターの数値とは若干異なります。

1. 漁の模様

2006年における総漁獲量は12,980tで、平年(1996~2005年の10年平均)を140t下回る平年並みとなった。アジ類(2006年;2,032t、平年;1,836t、以下同じ)、サバ類(579t、242t)、サワラ(993t、414t)、トビウオ(423t、245t)、ハタハタ(445t、282t)、セイコガニ(194t、118t)等は上回ったが、マイワシ(7t、74t)、カタクチイワシ(106t、295t)、カツオ類(33t、189t)、ブリ類(1,036t、1,521t)、シイラ(72t、183t)、ソデイカ(83t、269t)等は下回った(表1)。

(1) 漁業種類別の状況

定置網 ……総漁獲量は6,219tで、平年を616t上回った。カタクチイワシ(105t、294t)、カツオ類(33t、187t)、ブリ類(956t、1,278t)[ブリ・ワラサ銘柄は増加、ハマチ・ツバス銘柄は減少]、シイラ(72t、181t)等は下回ったものの、アジ類(2,009t、1,477t)[小アジ銘柄主体に増加]、サバ類(566t、175t)、サワラ(981t、411t)、トビウオ(422t、244t)等は上回った(表2)。

底びき網 ……総漁獲量は3,793tで、平年を115t上回った。キス類(15t、40t)、ホタルイカ(620t、692t)等は下回ったものの、アカガレイ(786t、696t)、ハタハタ(445t、282t)、セイコガニ(193t、118t)、水ガニ(245t、213t)、アカエビ(421t、372t)等は上回った(表3)。

釣り・その他 ……総漁獲量は2,967tで、平年を285t下回った。アジ類(19t、15t)[アオアジ銘柄が増加]、サバ類(13t、3t)、サワラ(12t、3t)、キダイ(54t、36t)、その他カレイ(71t、52t)等は上回ったものの、ブリ類(80t、88t)[ワラサ銘柄は増加、ハマチ銘柄は減少]、アマダイ(85t、107t)、サヨリ(8t、47t)、ケンサキイカ(31t、91t)、ヤリイカ(8t、32t)、ソデイカ(51t、179t)、タコ類(179t、227t)等は下回った(表4)。

(2) 主要魚種漁獲量の経年変化

マイワシ ……資源変動が大きく、近年の漁獲量は低水準で推移している。

カタクチイワシ ……2000年以前の漁獲量は400~1,300tで推移していたが、以降は300t未満の漁獲量であり、近年は減少傾向にある。

マアジ ……1980年代後半以降続いていた漁獲量の増加は、2000年になると減少傾向に転じたが、2003年以降の漁獲量に増加傾向がみられる。

- サバ類 ……2006年の漁獲量は過去10年平均を上回ったものの、1995年以降は低水準で推移している。
- マダイ ……2004年および2005年の漁獲量は減少しているものの、1990年以降の漁獲量は増加・横ばい傾向で推移している。
- ブリ類 ……1991年および1992年に漁獲量が増加した以降は、1995年および2004年と多い年はあるものの減少傾向で推移している。
- スルメイカ ……資源量の変動以外にも漁場形成が漁獲量に大きな影響を受ける魚種であるが、1998年以降の漁獲量は以前より低い水準であるものの大きな変動もなく推移している。
- アカガレイ ……1998年以降の漁獲量は減少傾向がみられたものの、2002年以降は漁獲量は増加傾向がみられる。
- ズワイガニ ……1993年以前の漁獲量は300～400tで推移していたが、1994年以降は変動がみられるもののほぼ500t以上の漁獲量があり、増加傾向にある。

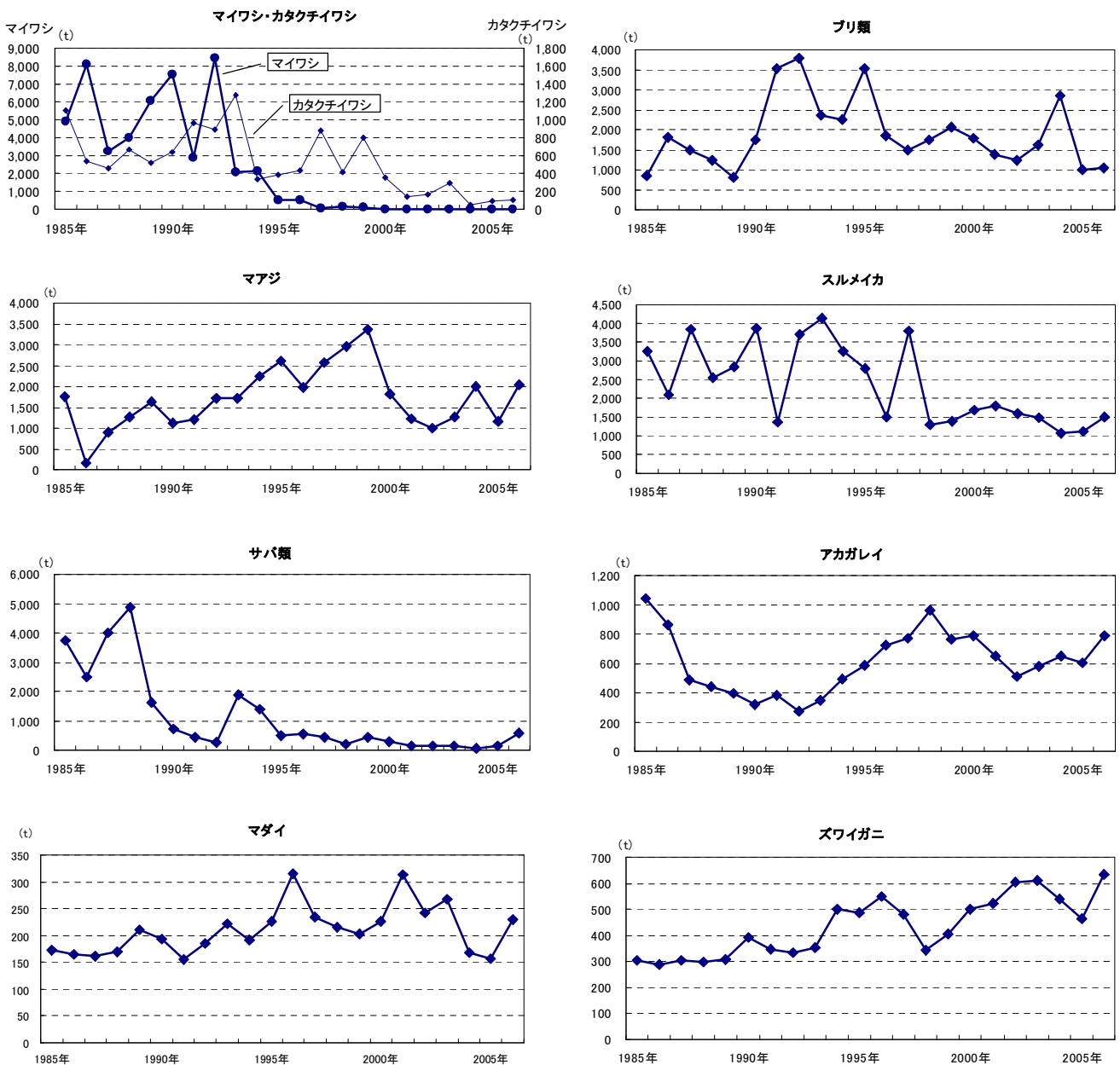


図 1 福井県における主要魚種の漁獲量経年変化

2. 沿岸地先表面水温

神子表面水温……1月から6月中旬までの期間は、やや低め（平年より0.5～1℃程度低め）から平年並み（平年より±0.5℃）、6月下旬以降は9月中下旬にかなり低め（平年より1～1.5℃程度低め）となる期間がみられたほかは、ほぼ平年並みからかなり高め（平年より1～1.5℃程度高め）で推移した（図2）。

米ノ表面水温……8月中旬にかなり高めとなったほかは、かなり低めから平年並みで推移した。（図3）。

（松宮由太佳）

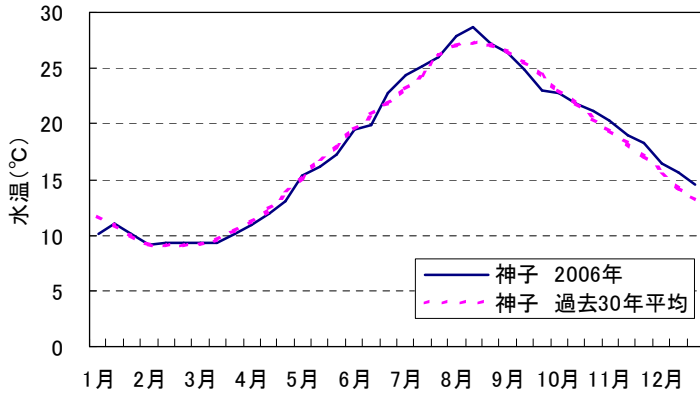


図2 若狭町神子地先における表面水温の推移

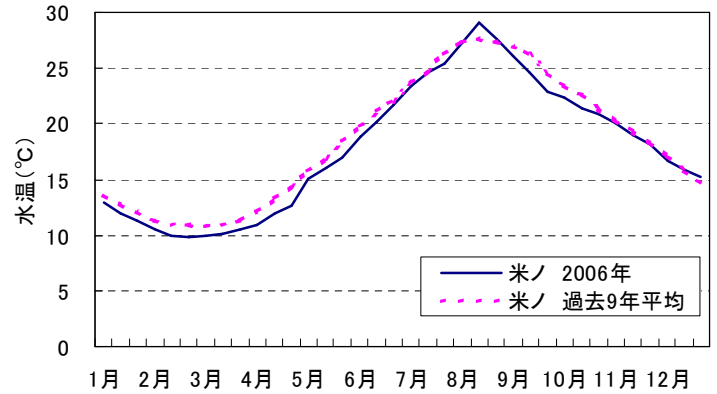


図3 越前町米ノ地先における表面水温の推移

表1 福井県における月別漁獲量(2006年 総合計)

	1月	2月	3月	4月	5月	6月	7月	8月	9月	10月	11月	12月	合計	(kg) 96-05年平均
マイワシ	7	0	2	2,204	3,375	46	680	709	210	18	0	0	7,250	73,745
ウルメイワシ	1	0	0	30	46	173	354	244	12	184	4	0	1,049	17,460
カタクチイワシ	48	0	306	7,059	8,062	10,659	31,844	25,542	19,622	358	1,146	1,018	105,664	294,686
アジ類	30,207	32,582	21,269	127,209	415,331	773,574	280,374	75,185	57,503	64,471	81,254	72,557	2,031,516	1,835,958
サバ類	57,252	52,607	8,979	4,470	88,610	94,202	104,052	68,332	39,966	14,564	35,399	10,399	578,834	242,722
マグロ類	1,307	629	294	3,831	1,701	4,386	340	240	86	388	108	377	13,686	39,896
カジキ類	0	0	0	0	0	621	2,578	5,343	7,834	291	62	0	16,730	27,713
カツオ類	529	5	0	0	9	139	385	8,214	2,196	1,113	1,504	19,012	33,107	188,700
ブリ類	1,324	291	488	4,793	271,520	63,546	83,078	149,061	186,453	152,223	56,887	65,903	1,035,568	1,520,835
ヒラマサ	723	40	55	131	712	394	388	4,329	24,639	9,793	16,483	12,604	70,291	72,733
シイラ	0	0	0	0	0	118	8,025	6,436	38,444	8,064	3,024	7,530	71,641	183,052
サワラ	50,867	21,079	29,373	63,141	23,771	31,274	183,201	64,295	279,136	86,212	112,314	48,003	992,666	413,600
サケ、マス	108	616	1,372	3,772	946	47	0	4	21	3,536	14,296	484	25,202	16,002
トビウオ	0	0	0	0	23,442	325,287	69,570	2,149	474	1,797	1	19	422,738	244,526
マダイ	2,825	4,387	3,844	33,956	86,801	28,001	18,535	17,799	8,057	9,721	7,487	7,497	228,909	207,781
チダイ	409	2	55	1,153	2,117	994	242	33	241	1,429	391	316	7,382	6,928
キダイ	1,988	886	2,029	1,927	3,845	4,545	4,344	13,270	11,661	25,404	10,341	12,180	92,420	113,850
クロダイ	56	69	374	1,334	4,150	2,171	909	316	86	64	84	48	9,662	12,770
アマダイ	2,884	2,084	2,491	2,986	6,396	5,626	5,510	26,374	6,907	13,783	6,313	11,588	92,933	115,939
スズキ	9,776	3,750	16,343	32,244	21,184	11,842	13,274	7,388	1,131	1,012	1,221	14,835	133,999	92,936
ヒラメ	3,001	7,105	9,517	13,017	10,628	4,188	2,208	2,355	1,497	3,398	2,367	7,432	66,714	66,676
アカガレイ	116,188	116,251	163,300	46,434	42,440	1,352	24	53	44,570	46,970	108,506	101,148	787,236	696,970
その他カレイ	19,054	50,197	59,656	36,743	21,060	4,801	3,126	2,268	77,087	65,241	17,724	22,677	379,634	389,660
ガマス	33	22	383	304	367	5,525	7,427	2,004	9,453	14,053	18,048	20,557	78,175	116,165
フグ類	1,822	1,127	2,692	5,833	11,751	11,815	1,028	1,546	6,038	9,730	2,657	812	56,850	96,020
タチウオ	77	52	58	5	23	183	423	1,921	226	267	235	100	3,571	10,567
アナゴ	1,457	1,924	4,099	3,857	6,080	6,103	1,720	755	3,111	11,616	3,568	4,872	49,162	74,638
ハタハタ	161,116	115,484	84,164	41,563	33,155	4,205	400	170	3,288	1,268	98	329	445,240	282,279
サヨリ	12	27	57	5,548	3,544	79	16	7	3	7	3	15	9,317	48,435
メバル類	3,256	7,506	9,487	6,668	6,256	3,689	2,794	4,034	3,938	4,491	1,186	1,932	55,238	67,334
ギス類	140	343	1,893	515	591	929	609	670	3,991	5,532	1,477	1,084	17,772	43,753
スルメイカ	1,575	1,415	11,719	263,427	429,330	115,106	119,718	7,892	3,555	44,994	188,633	314,426	1,501,788	1,465,169
アオリイカ	468	35	30	396	10,058	3,567	1,013	293	10,066	25,290	25,756	15,723	92,694	93,215
ケンサキイカ	255	91	1,753	1,056	9,377	24,206	13,482	8,873	6,977	16,397	3,402	1,675	87,544	180,447
ヤリイカ	3,555	3,026	1,813	5,282	1,910	4	0	2	1,458	3,836	1,929	4,209	27,023	60,402
コウイカ	98	580	1,611	4,509	6,782	993	161	38	182	167	106	51	15,278	34,175
ソデイカ	128	0	0	0	2	31	21	47	8,368	16,079	24,834	33,387	82,897	269,474
ホタルイカ	0	0	82,424	164,213	372,896	0	0	0	0	0	0	0	619,533	692,212
タコ類	10,735	15,769	17,477	20,650	27,054	36,127	37,752	18,041	17,839	13,963	8,583	19,252	243,241	297,806
ズワイガニ	35,257	31,354	23,115	0	0	0	0	0	0	0	56,243	48,956	194,925	178,765
セイコガニ	9,601	0	5	0	0	0	0	0	0	0	133,291	50,643	193,540	118,153
水ガニ	89,736	64,035	61,961	(10)	0	0	0	0	0	0	0	29,742	245,466	212,895
アカエビ	7,673	13,560	24,191	44,014	69,761	32,809	27,127	17,295	70,679	80,843	23,637	9,872	421,460	372,409
その他エビ	6,500	18,694	16,227	7,549	6,336	4,153	2,082	1,221	5,486	6,019	4,727	5,911	84,905	82,928
その他	70,359	70,675	94,268	77,019	87,435	115,871	172,673	132,124	109,434	118,531	98,306	102,738	1,249,431	1,447,341
合計	702,408	638,299	759,165	1,038,831	2,118,852	1,733,382	1,201,487	676,870	1,071,924	883,114	1,073,637	1,081,912	12,979,882	13,119,517

注) 漁獲量は三国、越前、敦賀、早瀬、小浜各漁業協同組合連合会支所、および福井市、越前町、若狭高浜各漁業協同組合の8地区で電算処理されたものを使用した水試属地集計。市場外流通分、自家消費分は含まない。

