



〔海の状況 (1/21~2/20)〕

神子表面水温……期間全体をとおして、かなり高め(平年より1.0~1.5℃程度高め)からはなはだ高め(平年より2.0℃程度高め)で推移した(図1)。

米ノ表面水温……期間全体をとおして、平年並み(平年より±0.5℃)からかなり高めで推移した(図2)。

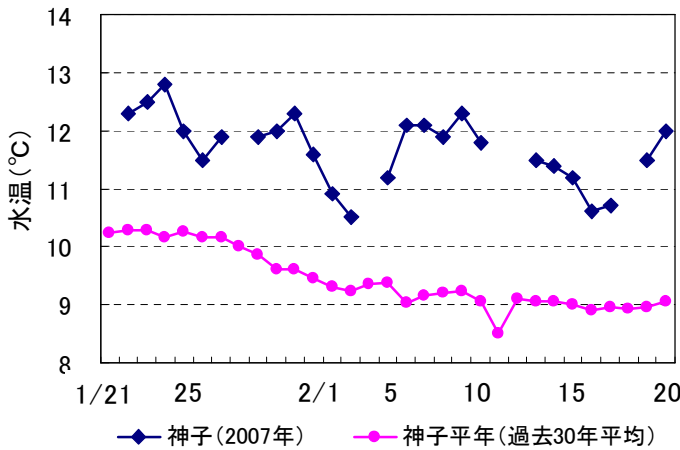


図1 若狭町神子地先における表面水温の推移

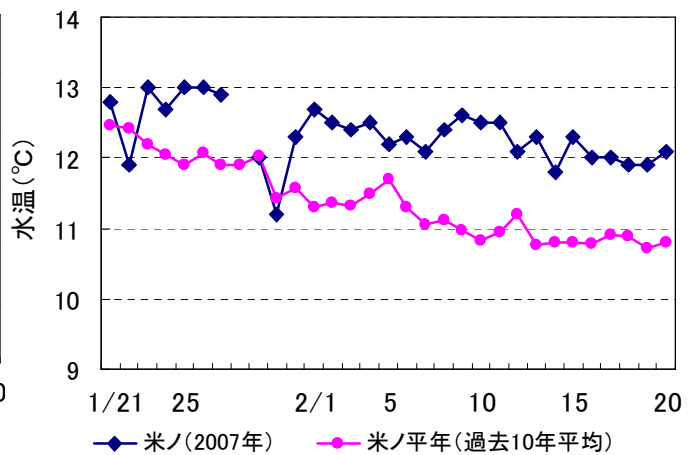


図2 越前町米ノ地先における表面水温の推移

100m深水温……若狭湾沿岸域には12~13℃台の水域が広がっていた。

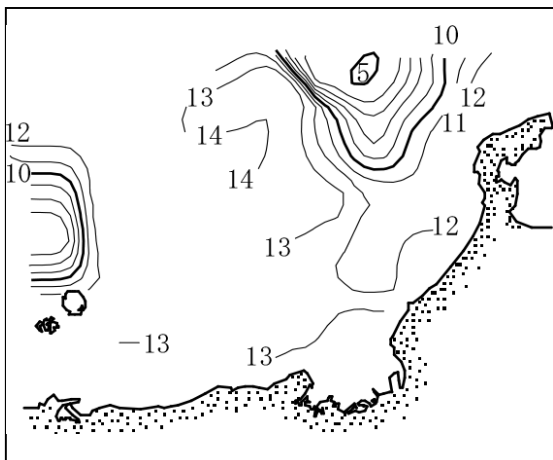


図3 2007年2月上旬の100m深水温

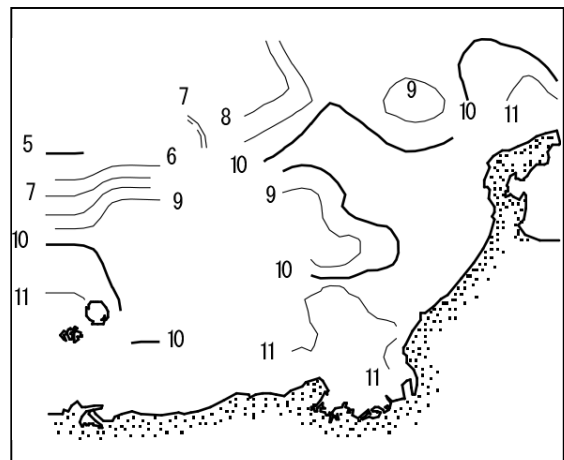


図4 2006年2月上旬の100m深水温

☆「大型クラゲ調査・研究」2006年度成果検討会に参加して☆

2007年1月22日、東京で開催されました、標記事業の成果検討会に出席してきました。この中で、『日本海沿岸では大型クラゲ幼生の発生・成長の可能性はほぼ無い』と報告がなされました。これは、国及び日本海沿岸各県の水産試験場が大型クラゲの幼生について、2004年から3年間精力的に調査を行った結果を受けたものです。水産試験場では、今後とも大型クラゲの動向を監視するとともに、さらに分布量の調査に重点を置いた取り組みを行って、より質の高い情報を提供していきます。この情報を改良網の導入などに活用していただき、少しでも漁業経営の安定化につなげていきたいと思っています。

(安田 政一)

〔漁の様相〕

2007年1月の県内の総水揚量は766tで、2006年同月を64t上回った。サバ類(2007年;7t, 2006年;57t、以下同じ)、ハタハタ(7t, 161t)、水ガニ(69t, 90t)等は下回ったものの、アジ類(134t, 30t)、ブリ類(32t, 1t)、サワラ(95t, 51t)、その他カレイ(36t, 19t)、ヤリイカ(22t, 4t)、アカエビ(22t, 8t)等は上回った。

漁業種類別の状況

- 定置網 ……サバ類は下回ったものの、アジ類、ブリ類、サワラ類等が上回り、全体で前年を148t上回った。
- 底びき網 ……その他カレイ、アカエビ等は上回ったものの、アカガレイ、ハタハタ、水ガニ等が下回り、全体で135t下回った。
- 釣り・他 ……アジ類、サバ類、サワラ等は下回ったものの、ブリ類、キダイ、アマダイ、スズキ、ヒラメ、その他カレイ、スルメイカ、ヤリイカ、タコ類等は上回り、全体で51t上回った。

〔県内主要漁業の1月の漁獲量〕

(調査対象市場：三国・越廼・敦賀・早瀬・小浜の各漁連支所、福井市・越前町・若狭高浜の各漁協)

(単位:kg)

| 定置網 | | | |
|---------|---------|---------|---------|
| 魚種 | 2007年 | 2006年 | 97-06平均 |
| カタクチイワシ | 2 | 48 | 4,786 |
| アジ類 | 133,843 | 28,835 | 39,357 |
| サバ類 | 6,497 | 54,066 | 11,687 |
| マグロ類 | 421 | 1,307 | 893 |
| カツオ類 | 405 | 509 | 2,453 |
| ブリ類 | 22,304 | 671 | 38,402 |
| ヒラマサ | 2,494 | 707 | 1,828 |
| サワラ | 93,958 | 48,863 | 18,047 |
| マダイ | 864 | 826 | 1,396 |
| スズキ | 10,756 | 6,485 | 8,542 |
| ヒラメ | 2,162 | 426 | 976 |
| カマス | 616 | 5 | 1,148 |
| フグ類 | 1,210 | 1,150 | 1,287 |
| アオリイカ | 1,782 | 459 | 2,844 |
| ヤリイカ | 10,825 | 2,478 | 7,347 |
| ソデイカ | 441 | 64 | 4,510 |
| その他 | 13,099 | 6,624 | 18,199 |
| 合計 | 301,679 | 153,522 | 163,703 |

| 底びき網のつづき | | | |
|----------|---------|---------|---------|
| 魚種 | 2007年 | 2006年 | 97-06平均 |
| セイコガニ | 9,375 | 9,601 | 4,671 |
| 水ガニ | 68,949 | 89,736 | 64,542 |
| アカエビ | 21,265 | 7,673 | 10,637 |
| その他エビ | 6,789 | 6,223 | 4,649 |
| その他 | 31,094 | 20,209 | 25,095 |
| 合計 | 337,747 | 473,024 | 289,590 |

| 釣り、延縄、さし網、その他 | | | |
|---------------|---------|--------|---------|
| 魚種 | 2007年 | 2006年 | 97-06平均 |
| アジ類 | 296 | 1,341 | 693 |
| サバ類 | 61 | 3,186 | 432 |
| ブリ類 | 9,230 | 653 | 14,585 |
| サワラ | 629 | 2,004 | 392 |
| マダイ | 2,181 | 1,899 | 1,832 |
| キダイ | 4,700 | 791 | 888 |
| アマダイ | 6,370 | 2,859 | 4,040 |
| スズキ | 6,006 | 2,999 | 1,865 |
| ヒラメ | 8,301 | 1,790 | 2,992 |
| その他カレイ | 6,455 | 2,095 | 2,213 |
| アナゴ | 194 | 304 | 498 |
| メバル類 | 2,460 | 2,693 | 1,504 |
| スルメイカ | 3,366 | 1,538 | 24,070 |
| アオリイカ | 483 | 9 | 396 |
| ヤリイカ | 8,866 | 824 | 3,982 |
| コウイカ | 117 | 45 | 206 |
| ソデイカ | 489 | 60 | 2,031 |
| タコ類 | 8,773 | 4,183 | 5,958 |
| その他 | 57,621 | 46,588 | 36,314 |
| 合計 | 126,599 | 75,862 | 104,892 |

| 底びき網 | | | |
|--------|---------|---------|---------|
| 魚種 | 2007年 | 2006年 | 97-06平均 |
| マダイ | 923 | 100 | 536 |
| チダイ | 609 | 395 | 1,096 |
| キダイ | 832 | 1,196 | 1,670 |
| ヒラメ | 2,514 | 785 | 1,527 |
| アカガレイ | 109,448 | 116,151 | 79,005 |
| その他カレイ | 29,727 | 16,726 | 19,851 |
| アナゴ | 3,694 | 1,034 | 2,283 |
| ハタハタ | 7,301 | 161,116 | 42,310 |
| ニギス | 346 | 130 | 947 |
| ヤリイカ | 2,292 | 253 | 1,076 |
| タコ類 | 6,867 | 6,440 | 6,600 |
| ズワイガニ | 35,725 | 35,257 | 23,095 |

| 総計 | 2007年 | 2006年 | 97-06平均 |
|----|---------|---------|---------|
| | 766,026 | 702,408 | 558,185 |

〔近府県の漁様相〕

(1月下旬から2月中旬の漁獲状況……1日1隻または1統あたり。京都府の定置網漁獲量は舞鶴漁連への1日あたりの水揚量。)

- 石川県 …… 定置網 …… カタクチイワシ303kg、ブリ89kg、ウマヅラハギ53kg、アジ41kg
底曳網 …… ニギス104kg、アカガレイ59kg、ホタルイカ42kg、ズワイガニ39kg
- 京都府 …… 定置網 …… マアジ6.1t、ブリ3.4t、サワラ2.8t、ヤリイカ0.2t
- 兵庫県 …… 定置網 …… アジ386kg、ヤリイカ73kg、カタクチイワシ58kg、サワラ28kg
- 鳥取県 …… まき網 …… マアジ13.5t、マサバ10.2t、ブリ類2.0t、その他6.9t

(松宮 由太佳)