



〔海の状況 (2/21~3/20)〕

神子表面水温……期間全体をとおして、かなり高め(平年より1.0~1.5℃程度高め)からはなはだ高め(平年より2.0℃程度高め)で推移した(図1)。

米ノ表面水温……期間全体をとおして、平年並み(平年より±0.5℃)からはなはだ高めで推移した(図2)。

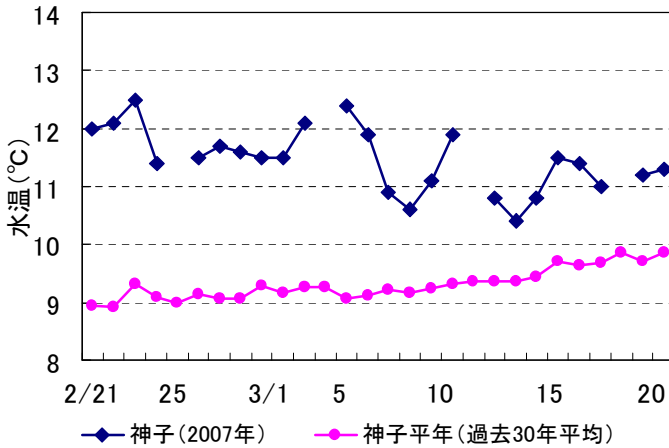


図1 若狭町神子地先における表面水温の推移

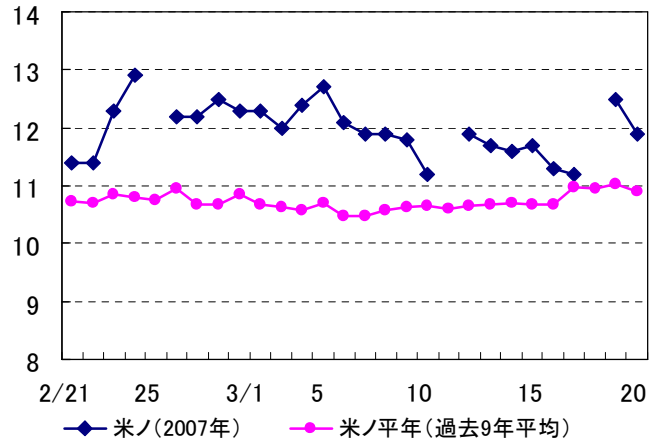


図2 越前町米ノ地先における表面水温の推移

100m深水温……若狭湾沿岸域には12℃台の水域が広がっていた。

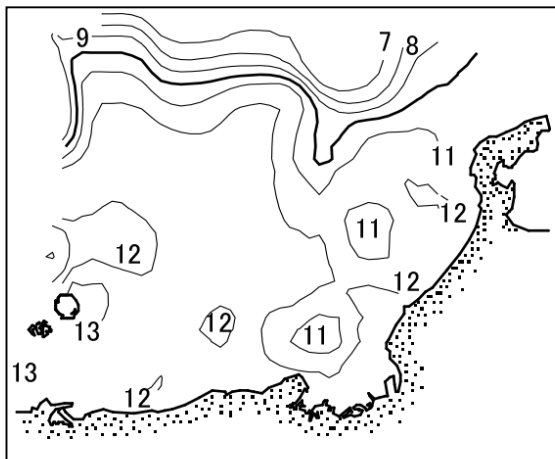


図3 2007年3月上旬の100m深水温

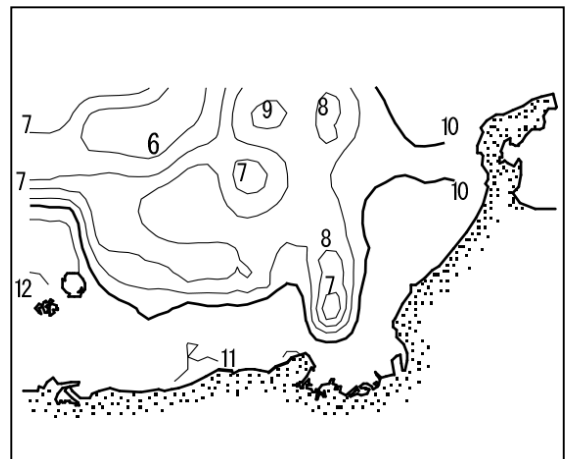


図4 2006年3月上旬の100m深水温

☆トラフグのハダムシ駆除試験について☆

トラフグの寄生虫(ハダムシ)の駆除は、淡水浴か水産用医薬品「マリンサワーSP30」による薬浴を行います。ハダムシは8~9月の高水温時に多量発生し、養殖現場では一週間毎に淡水浴で駆除を行いますが、その作業に費やす労力は多大なものになっています。またマリンサワーSP30は、高水温時の使用が大変難しいです。このため、農林漁業者等提案型共同研究事業で試験を実施し、高水温時もマリンサワーSP30を使用できる濃度や薬浴時間を知ることができました。使用方法等について今後随時ご報告いたします。(川代 雅和)

〔漁の様相〕

2007年2月の県内の総水揚量は712tで、2006年同月を74t上回った。サバ類(2007年;1t, 2006年;53t、以下同じ)、ハタハタ(39t, 115t)等は下回ったものの、アジ類(75t, 33t)、サワラ(32t, 21t)、アカガレイ(154t, 116t)、スルメイカ(71t, 1t)、ヤリイカ(22t, 3t)等は上回った。

漁業種類別の状況

定置網 ……サバ類は下回ったものの、アジ類、サワラ類、ヤリイカ等が上回り、全体で前年を28t上回った。

底びき網 ……アカガレイ、その他カレイ、ズワイガニ、水ガニ等は上回ったものの、ハタハタ等が下回り、全体で21t下回った。

釣り・他 ……アジ類、サバ類、マダイ、ヒラメ、その他カレイ、メバル類は下回ったものの、アマダイ、スルメイカ[船凍イカ主体]、ヤリイカ、タコ類等は上回り、全体で66t上回った。

〔県内主要漁業の2月の漁獲量〕

(調査対象市場：三国・越廼・敦賀・早瀬・小浜の各漁連支所、福井市・越前町・若狭高浜の各漁協)

(単位:kg)

定置網			
魚種	2007年	2006年	97-06平均
アジ類	74,711	25,838	13,267
サバ類	1,042	50,395	7,683
マグロ類	1,003	629	93
ブリ類	5,777	168	3,446
サワラ	32,246	20,698	5,780
サケ、マス	191	566	371
スズキ	5,065	2,153	3,020
フグ類	1,112	802	976
メバル類	297	730	302
アオリイカ	533	30	548
ケンサキイカ	221	26	237
ヤリイカ	9,341	1,231	3,196
タコ類	523	406	390
その他	5,639	5,687	10,225
合計	137,700	109,359	49,536

底びき網のつづき			
魚種	2007年	2006年	97-06平均
アカエビ	8,326	13,560	13,104
その他エビ	4,805	4,764	5,103
その他	22,740	18,255	30,532
合計	388,710	409,732	432,952

釣り、延縄、さし網、その他			
魚種	2007年	2006年	97-06平均
アジ類	183	6,744	1,645
サバ類	54	2,212	385
ブリ類	492	123	8,476
サワラ	48	381	155
マダイ	1,269	4,286	2,084
キダイ	2,247	835	872
アマダイ	4,550	2,079	3,573
スズキ	724	751	1,334
ヒラメ	3,025	5,011	3,387
その他カレイ	7,422	13,828	10,187
アナゴ	359	602	610
メバル類	3,567	6,398	4,670
スルメイカ	71,308	1,366	36,784
ヤリイカ	11,924	1,637	4,965
コウイカ	526	420	1,455
タコ類	12,473	8,772	11,707
その他エビ	17	13,524	1,366
その他	65,398	50,239	49,130
合計	185,587	119,208	142,782

底びき網			
魚種	2007年	2006年	97-06平均
ヒラメ	1,471	1,842	1,577
アカガレイ	153,712	115,995	125,763
その他カレイ	42,131	36,068	35,011
アナゴ	1,275	1,286	2,677
ハタハタ	38,997	115,484	108,539
ニギス	116	341	1,193
ヤリイカ	406	158	773
ホタルイカ	107	0	3,263
タコ類	6,925	6,591	6,842
ズワイガニ	36,694	31,354	28,647
水ガニ	71,006	64,035	69,927

総計	2007年	2006年	97-06平均
	711,997	638,299	625,270

〔近府県の漁様相〕

(2月下旬から3月中旬の漁獲状況……1日1隻または1統あたり。京都府の定置網漁獲量は舞鶴漁連への1日あたりの水揚量。)

- 石川県 …… 定置網 …… カタクチイワシ961kg、ブリ176kg、アジ96kg、スルメイカ94kg
- 底曳網 …… アカガレイ69kg、ニギス59kg、ハタハタ46kg、ホタルイカ56kg
- 京都府 …… 定置網 …… マアジ4.5t、カタクチイワシ1.5t、サワラ1.0t、ブリ0.3t
- 兵庫県 …… 定置網 …… アジ704kg、ブリ270kg、ヤリイカ35kg、サワラ5kg、フグ4kg
- 鳥取県 …… まき網 …… カタクチ42.8t、マアジ20.7t、マサバ12.1t、ブリ類0.1t

(松宮 由太佳)