



[海の状況 (5/21~6/20)]

神子表面水温……期間全体をとおして、かなり高め(平年より1.0~1.5℃程度高め)で推移した(図1)。
米ノ表面水温……期間全体をとおして、平年並み(平年より±0.5℃)で推移した(図2)。

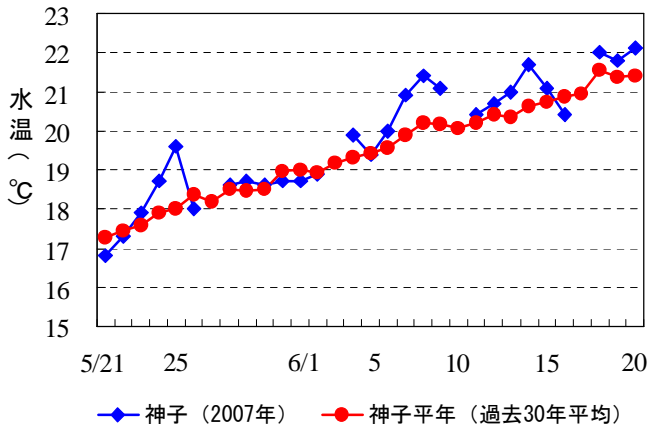


図1 若狭町神子地先における表面水温の推移。

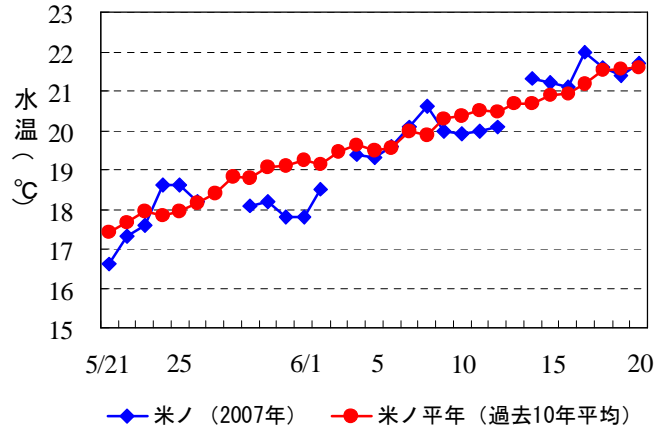


図2 越前町米ノ地先における表面水温の推移。

100m深水温……若狭湾沿岸域には14~16℃台の水域が広がっていた。

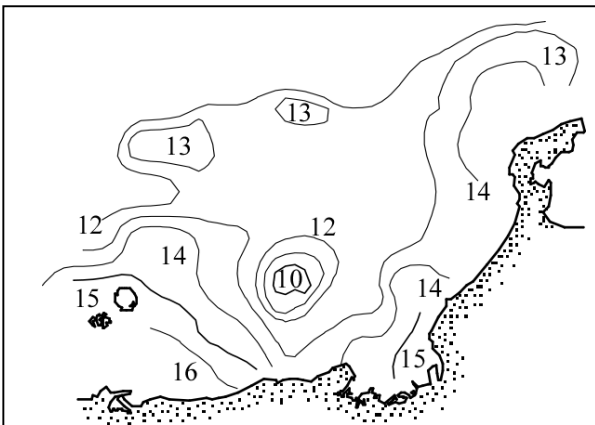


図3 2007年6月上旬の100m深水温

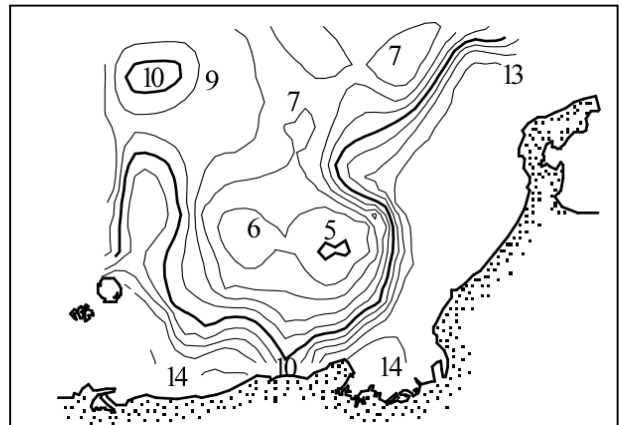


図4 2006年6月上旬の100m深水温

☆ 「親子ふれあい水産塾」開催のお知らせ ☆

水産試験場がどのような仕事をしているのかを知っていただくため、「親子ふれあい水産塾」を開催します。多くの皆様のご来場をお待ちしています。

- ①日時：平成19年7月28日(土) ②場所：敦賀市浦底23-1 ③対象者：小学生とその保護者
- 午前部 10:00~12:00
- 午後部 13:00~15:00
- ・問い合わせ先：福井県水産試験場
- ・電話 0770-26-1331 (担当：村本)

④開催内容

- ・体験コーナー：若潮丸乗船体験(定員約60名 要予約)、魚ふれあい水槽、顕微鏡での動植物プランクトン観察等。
- ・展示コーナー：ビデオ放映…大型クラゲの動き、海底の越前カニ、甘エビの様子。

※若潮丸乗船体験予約受付の開始日は、平成19年7月10日からとなっていますので、ご注意ください。(川代 雅和)

〔漁の模様〕

2007年5月の県内の総水揚量は1,653tで、2006年同月を466t下回った。ブリ類（2007年；485t、2006年；272t、以下同じ）、アカガレイ（82t、42t）等は上回ったものの、サバ類(59t、89t)、マダイ(39t、87t)、ハタハタ(5t、33t)、スルメイカ（128t、429t）、ホタルイカ（61t、373t）等は下回った。

漁業種類別の状況

定置網 ……イワシ類、サバ類、タイ類等は下回ったものの、ブリ類（ハマチおよびツバス銘柄）、アジ類、サワラ等は上回り、全体で前年を140t上回った。

底びき網 ……アカガレイ等は上回ったものの、ハタハタ、ホタルイカ、アカエビ等が下回り、全体で291t下回った。

釣り・他 ……ブリ類、サヨリ等は上回ったものの、スルメイカ等が下回り、全体で315t下回った。

〔県内主要漁業の5月の漁獲量〕

(調査対象市場：三国・越廼・敦賀・早瀬・小浜の各漁連支所、福井市・越前町・若狭高浜の各漁協)

(単位：kg)

定置網			
魚種	2007年	2006年	97-06平均
マイワシ	4	3,375	3,775
カタクチイワシ	4,157	8,062	15,797
アジ類	427,481	414,448	255,938
サバ類	58,593	88,243	28,251
マグロ類	8,603	1,701	12,831
ブリ類	481,133	269,929	261,409
サワラ	56,356	23,573	6,595
トビウオ	18,205	23,175	22,324
マダイ	34,938	81,000	62,007
クロダイ	2,132	3,215	4,217
スズキ	10,254	19,288	7,164
ヒラメ	1,264	2,683	2,413
カマス	2,172	292	2,451
フグ類	10,356	11,466	21,292
スルメイカ	8,281	10,573	13,254
ケンサキイカ	7,694	7,554	8,764
ヤリイカ	31	674	926
コウイカ	2,405	2,632	4,602
その他	23,604	45,487	50,860
合計	1,157,664	1,017,371	784,869

底びき網のつづき			
魚種	2007年	2006年	97-06平均
タコ類	8,807	5,978	11,239
アカエビ	59,524	69,761	50,150
その他エビ	4,902	6,209	5,123
その他	18,849	12,743	24,746
合計	279,705	570,806	354,612

釣り、延縄、さし網、その他			
魚種	2007年	2006年	97-06平均
アジ類	379	850	749
サバ類	14	367	65
ブリ類	3,397	1,589	6,535
サワラ	408	198	172
マダイ	3,925	4,518	7,502
キダイ	3,357	2,887	1,509
クロダイ	553	935	1,521
アマダイ	4,630	6,140	7,437
スズキ	1,379	1,821	4,063
ヒラメ	3,858	6,309	5,824
その他カレイ	1,499	4,204	4,422
アナゴ	3,310	4,890	6,534
サヨリ	9,196	3,054	9,939
メバル類	5,442	5,411	8,388
スルメイカ	109,107	413,646	420,286
アオリイカ	683.93	2,461	810
ケンサキイカ	1980.69	1,624	2,747
ヤリイカ	43	1,204	1,587
コウイカ	2,580	4,146	5,772
タコ類	25,588	20,520	30,391
その他	34,387	43,900	42,459
合計	215,717	530,675	568,713

底びき網			
魚種	2007年	2006年	97-06平均
マダイ	616	1,283	1,749
キダイ	405	953	1,396
スズキ	125	75	92
ヒラメ	1,154	1,636	1,783
アカガレイ	81,505	42,346	41,175
その他カレイ	24,818	16,748	34,069
アナゴ	1,174	1,131	1,677
ハタハタ	4,826	33,153	19,947
メバル類	610	553	619
ニギス	193	231	968
スルメイカ	10,792	5,110	6,279
ホタルイカ	61,405	372,896	153,602

総計	2007年	2006年	97-06平均*
	1,653,086	2,118,852	1,816,509

* まき網による漁獲量を含む。

〔近府県の漁模様〕

(5月下旬から6月中旬の漁獲状況……1日1隻または1統あたり。京都府の定置網漁獲量は舞鶴漁連への1日あたりの水揚量。)

- 石川県 …… 定置網 …… アジ460kg、サバ71kg、ブリ65kg、サワラ54kg
- 底曳網 …… アマエビ82kg、ニギス82kg、アカガレイ38kg、ハタハタ24kg
- 京都府 …… 定置網 …… マアジ16.2t、カタクチイワシ4.8t、ブリ2.0t、サバ1.9t
- 兵庫県 …… 定置網 …… アジ3,729kg、ブリ145kg、スルメイカ111kg、サバ108kg
- 鳥取県 …… まき網 …… マアジ21.6t、ウルメ1.9t、マサバ0.5t、ブリ類0.1t

(瀬戸 久武)