



[海 の 状 況 (7 / 2 1 ~ 8 / 2 0)]

神子表面水温……期間の中頃まで、かなり低め(平年より1.0~1.5℃程度低め)からはなはだ低め(平年より2.0℃程度低め)で推移したものの、期間の後半は水温の上昇傾向がみられた(図1)。

米ノ表面水温……期間全体をとおして、かなり低め(平年より1.0~1.5℃程度低め)からはなはだ低め(平年より2.0℃程度低め)で推移したものの、期間の終わりに水温の上昇傾向がみられた(図2)。

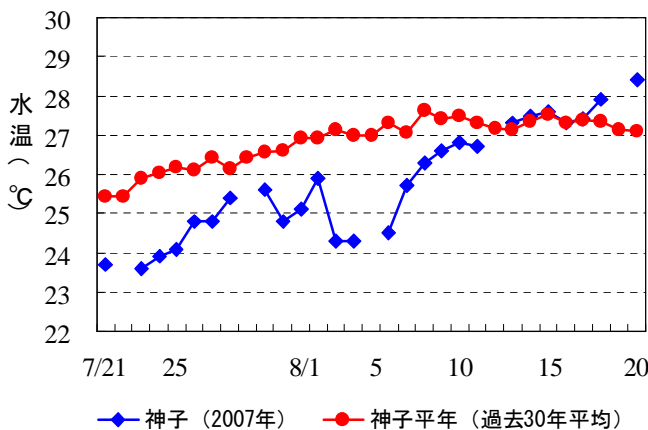


図 1 若狭町神子地先における表面水温の推移.

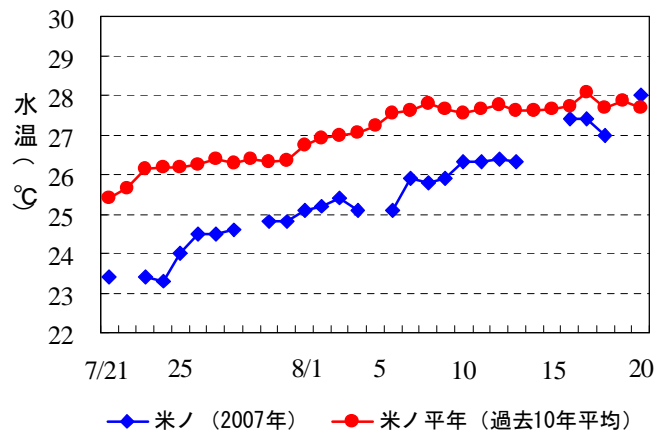


図 2 越前町米ノ地先における表面水温の推移.

100m深水温……若狭湾沿岸域には16℃台の水域が広がっていた。

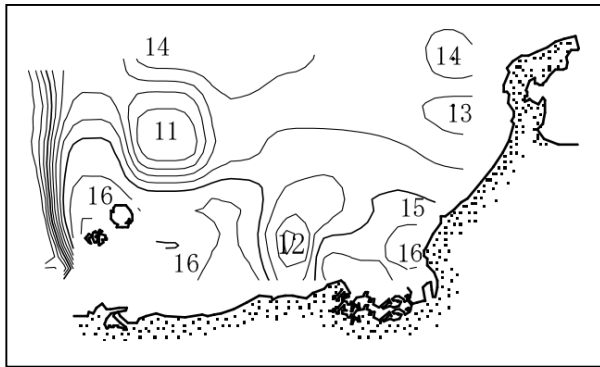


図 3 2007 年 8 月上旬の 100m 深水温.

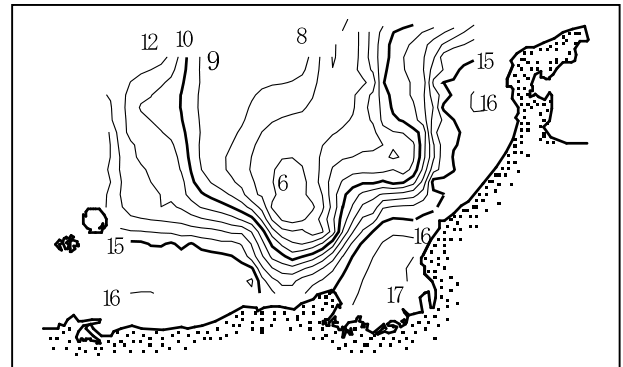
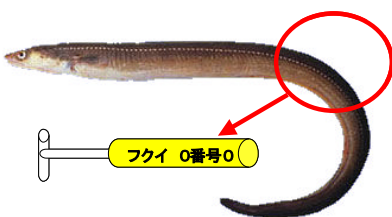


図 4 2006 年 8 月上旬の 100m 深水温.

☆ マアナゴの標識魚採捕情報の提供をお願いします ☆

福井県水産試験場では、マアナゴの生態等を調べるために敦賀半島の北に位置する立石岬沖のトークリ周辺で、標識を付けたアナゴの放流を行いました。左図のようなアナゴを見つけられた場合は、福井県水産試験場海洋資源部の岩谷・平瀬 (TEL: 0770-26-1331) までご連絡をお願いします。



見つけれられた方は、下記の事項をご連絡願います (粗品進呈)。

- ①採捕年月日
- ②採捕位置 (緯度・経度・水深)
- ③アナゴの全長
- ④標識にある番号
- ⑤採捕漁船名、所属漁協、連絡先

(岩谷 芳自)

〔漁の様相〕

2007年7月の県内の総水揚量は1,303tで、2006年同月を102t上回った。イワシ類（2007年；23t、2006年；33t 以下同じ）、アジ類（255t、280t）、サバ類（11t、104t）、トビウオ（54t、70t）、は下回ったものの、ブリ類（148t、83t）、カツオ類（11t、0t）、サワラ（360t、183t）、スズキ（17t、13t）、カマス（11t、7t）、アカエビ（38t、27t）等は上回った。

漁業種類別の状況

定置網 ……イワシ類、アジ類、サバ類等は下回ったものの、ブリ類（ハマチ銘柄）、サワラ、カマス等は上回り、全体で前年を103t上回った。

底びき網 ……アカエビ等が上回り、全体で9t上回った。

（小型底曳網漁業は6月から8月は休漁となっています。）

釣り・他 ……スズキ、メバル類等は上回ったものの、スルメイカ等が下回り、全体で11t下回った。

〔県内主要漁業の7月の漁獲量〕

（単位：kg）

定置網				底びき網のつづき			
魚種	2007年	2006年	97-06平均	魚種	2007年	2006年	97-06平均
マイワシ	1656.25	679.53	12198.6	その他	411	1,993	916
ウルメイワシ	259.17	338.81	1016.64	合計	39,144	29,941	42,574
カタクチイワシ	20,597	31,829	122,817	釣り、延縄、さし網、その他			
アジ類	254,925	279,308	247,512	魚種	2007年	2006年	97-06平均
サバ類	10,543	103,877	38,547	アジ類	200	1,065	2,140
マグロ類	205	338	2,311	サバ類	81	175	388
カジキ類	2,179	2,578	2,859	ブリ類	1,864	1,758	1,268
カツオ類	11,456	385	14,373	トビウオ	27	5	394
ブリ類	146,126	81,320	129,888	マダイ	3,486	4,361	5,102
サワラ	359,783	183,089	20,874	キダイ	4,323	4,343	3,784
トビウオ	53,810	69,565	88,391	アマダイ	5,416	5,504	8,182
マダイ	8,667	14,175	10,178	スズキ	10,713	7,751	8,496
クロダイ	430	608	417	ヒラメ	2,539	1,113	2,287
スズキ	6,565	5,523	2,283	その他カレイ	3,557	2,637	4,523
ヒラメ	2,887	1,096	1,687	カマス	246	706	268
カマス	10,714	6,721	5,776	タチウオ	884	268	1,316
フグ類	1,022	1,022	1,138	アナゴ	745	1,570	1,835
タチウオ	447	155	1,302	メバル類	4,453	2,646	3,994
アナゴ	73	150	232	キス類	875	549	929
スルメイカ	2,830	688	1,781	スルメイカ	108,814	119,030	103,051
アオリイカ	393	730	909	アオリイカ	10	282	211
ケンサキイカ	7,267	11,130	24,112	ケンサキイカ	5,846	2,352	20,258
その他	23,740	27,211	81,212	ソデイカ	585	0	36
合計	924,658	821,498	798,599	タコ類	38,580	37,373	41,349
底びき網				その他エビ	1,866	1,975	2,398
魚種	2007年	2006年	97-06平均	その他	144,373	154,585	139,912
アカガレイ	105	24	192	合計	339,484	350,048	352,121
その他カレイ	376	392	824	総計			
ハタハタ	0	400	421	2007年	2006年	97-06平均*	
タコ類	15	5	9	1,303,286	1,201,487	1,044,001	
アカエビ	38,238	27,127	40,212	* まき網による漁獲量を含む。			

〔近府県の漁様相〕

（7月下旬から8月中旬の漁獲状況……1日1隻または1統あたり。京都府の定置網漁獲量は舞鶴漁連への1日あたりの水揚量。）

石川県 …… 定置網 …… マイワシ64kg、アジ126kg、サバ25kg、サワラ265kg
 京都府 …… 定置網 …… サワラ10.1 t、カタクチイワシ14.3t、ブリ3.6t、サバ0.4t
 兵庫県 …… 定置網 …… アジ617kg、ツバス104kg、サワラ85kg、カマス40kg
 鳥取県 …… まき網 …… マアジ18.9t、ウルメ3.7t、マサバ0.6t、ブリ類1.1t

（瀬戸 久武）