



〔海況 (8/21~9/20) 〕

神子表面水温……期間全体をとおして、かなり高め(平年より1.0~1.5℃程度高め)からはなはだ高め(平年より2.0℃程度高め)で推移した(図1)。

米ノ表面水温……期間全体をとおして、やや高め(平年より0.5~1.0℃程度高め)からかなり高め(平年より1.0~1.5℃程度高め)で推移した(図2)。

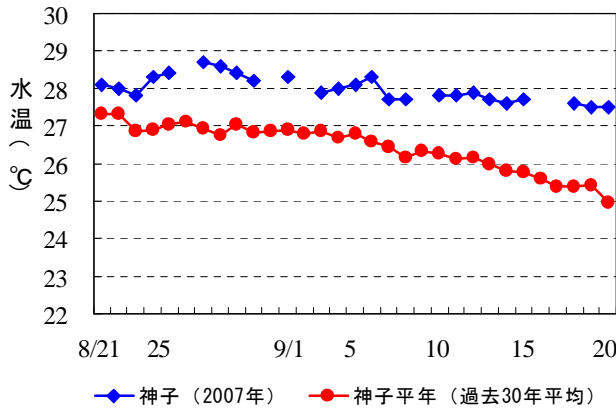


図 1 若狭町神子地先における表面水温の推移

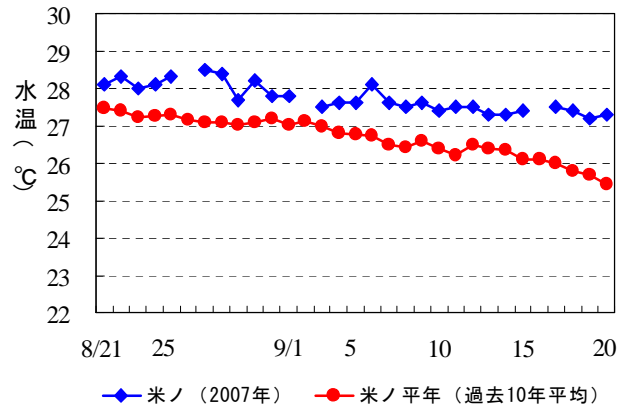


図 2 越前町米ノ地先における表面水温の推移

100m深水温……若狭湾沿岸域には19~20℃台の水域が広がっていた。

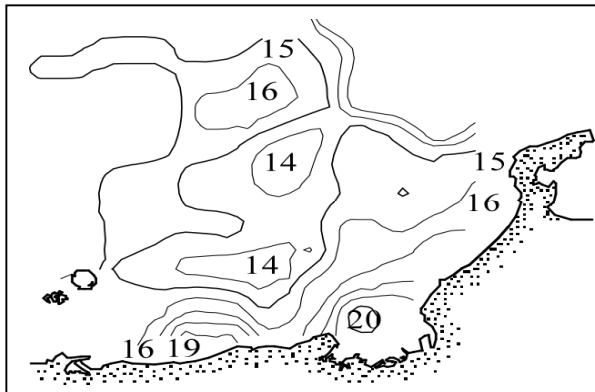


図 3 2007年9月上旬の100m深水温

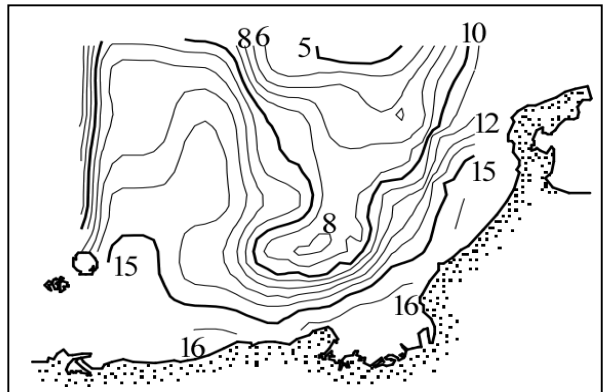


図 4 2006年9月上旬の100m深水温

資料：日本海漁場海況速報〈日本海区水産研究所 HP〉

リアルタイム水温データの閲覧について

(社) 漁業情報サービスセンターの依頼により、水温観測ブイを若狭町常神地先に現在設置しています。観測ブイの水温データ(水深1m、10m、30m、50m)は、携帯電話のメールでどこでも閲覧可能です。

操作方法は①新規メールを立ち上げ、②メールアドレスに「aen0079a@mopera.ne.jp」と入力、③件名に「fukui」と入力④本文は空のまま、⑤メールを送信します。観測ブイは毎正時(1、…24時)にメールチェックを行い、送信者に現在の水温を返信します。例えば、11:59にメールを送信した場合は、12:00の水温が返信され、12:01に送信した場合は、13:00の水温が返信されます。ぜひお試しください。

(前田 英章)



受信画面

〔漁の様相〕

2007年8月の県内の総水揚量は531tで、2006年同月を146t下回った。カジキ類（2007年；13t、2006年；5t 以下同じ）、サワラ（115t、64t）、アカエビ（18t、17t）等は上回ったものの、イワシ類（5t、26t）、アジ類（17t、75t）、サバ類（10t、68t）、ブリ類（141t、149t）、タイ類（22t、32t）、スルメイカ（0.1t、8t）等は下回った。

漁業種類別の状況

定置網 ……カジキ類、サワラは上回ったものの、イワシ類、アジ類、サバ類、ブリ類（ブリ・ワラサ・ハマチ・アオコ各銘柄）等は下回り、全体で前年を107t下回った。

底びき網 ……アカエビが主として漁獲され、全体では2t下回った。

（小型底曳網漁業は6月から8月は休漁となっています。）

釣り・他 ……サワラ、ヒラメ、ソデイカ等は上回ったものの、ブリ類、アマダイ、スルメイカ等が下回り、全体で37t下回った。

〔県内主要漁業の8月の漁獲量〕

（単位：kg）

定置網			
魚種	2007年	2006年	97-06平均
マイワシ	129	709	1101
ウルメイワシ	105	244	1636
カタクチイワシ	4,400	25,542	53,179
アジ類	16,580	74,499	80,026
サバ類	9,635	68,219	22,668
マグロ類	379	240	2,083
カジキ類	13,334	5,343	6,182
カツオ類	6,708	8,214	4,735
ブリ類	140,406	146,691	174,895
シイラ	6,255	6,434	22,691
サワラ	114,098	64,078	37,122
トビウオ	1,578	2,149	1,432
マダイ	5,573	13,480	6,792
スズキ	2,520	3,327	2,701
ヒラメ	1,528	1,218	873
カマス	4,443	2,004	6,536
フグ類	88	1,528	1,968
タチウオ	613	954	1,139
アナゴ	24	130	60
アオリイカ	51	254	681
ケンサキイカ	4,963	5,858	10,461
その他	12,349	21,231	22,265
合計	345,758	452,347	461,229

底びき網			
魚種	2007年	2006年	97-06平均
アカガレイ	20	52	36
その他カレイ	408	752	973
ハタハタ	30	170	419
アカエビ	18,392	17,295	24,539

底びき網のつづき			
魚種	2007年	2006年	97-06平均
その他	104	2,781	627
合計	18,954	21,050	26,595

釣り、延縄、さし網、その他			
魚種	2007年	2006年	97-06平均
アジ類	418	686	2,777
サバ類	102	113	545
ブリ類	409	2,370	1,138
サワラ	934	217	743
マダイ	3,031	4,318	4,868
キダイ	13,170	13,269	13,672
アマダイ	21,509	26,370	36,148
スズキ	2,348	4,061	2,587
ヒラメ	1,912	1,137	1,125
その他カレイ	1,115	1,503	1,547
タチウオ	1,255	967	540
アナゴ	281	625	584
メバル類	2,385	3,929	3,305
キス類	1,311	619	820
スルメイカ	71	7,852	13,392
ケンサキイカ	650	3,015	26,352
ソデイカ	2,979	38	12,327
タコ類	19,987	17,818	18,736
その他エビ	940	1,130	2,099
その他	91,813	113,437	107,308
合計	166,621	203,473	250,614

総計	2007年	2006年	97-06平均*
	531,333	676,870	749,939

*まき網による漁獲量を含む。

〔近府県の漁様相〕

（8月下旬から9月中旬の漁獲状況……1日1隻または1統あたり。京都府の定置網漁獲量は舞鶴漁連への1日あたりの水揚量。）

石川県 …… 定置網 …… マイワシ12kg、アジ127kg、サバ42kg、サワラ50kg
 京都府 …… 定置網 …… サワラ8.4 t、シロサバフグ2.9t、マアジ1.7t、ブリ1.4t
 兵庫県 …… 定置網 …… アジ318kg、ツバス44kg、サワラ16kg、アオリイカ14kg
 鳥取県 …… まき網 …… マアジ19.1t、ウルメ3.2t、マサバ2.5t、ブリ類4.7t

（瀬戸 久武）