



〔 海の状況 (10/21~11/20) 〕

神子表面水温・・・期間全体をとおして、かなり高め(平年より1.0~1.5℃程度高め)で推移した(図1)。  
米ノ表面水温・・・期間全体をとおして、平年並み(平年より±0.5℃程度)からやや高め(平年より0.5~1.0℃程度高め)で推移した(図2)。

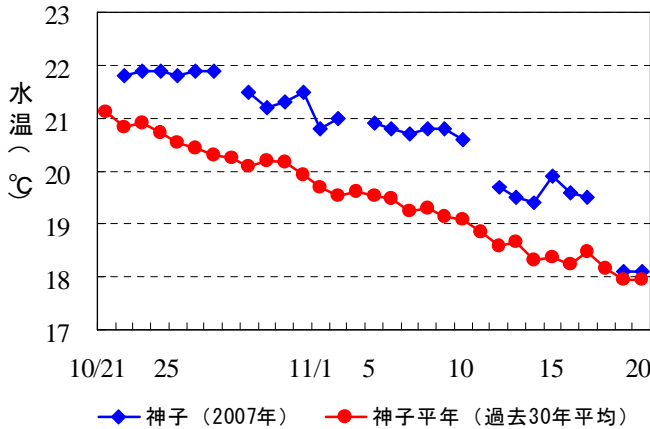


図 1. 若狭町神子地先における表面水温の推移

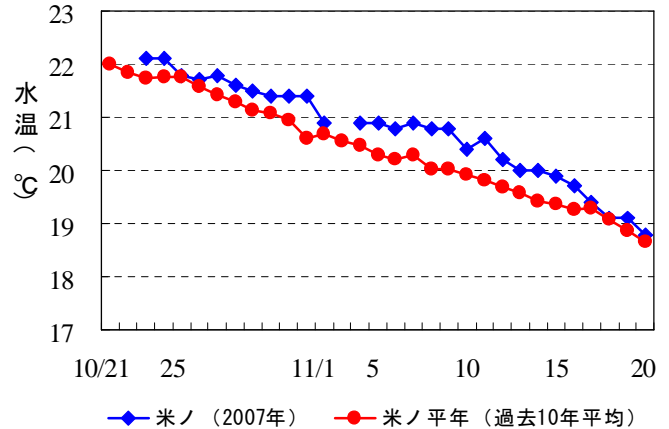


図 2. 越前町米ノ地先における表面水温の推移

☆ 100m深水温・・・若狭湾沿岸域には17~18℃台の水域が広がっていた。☆

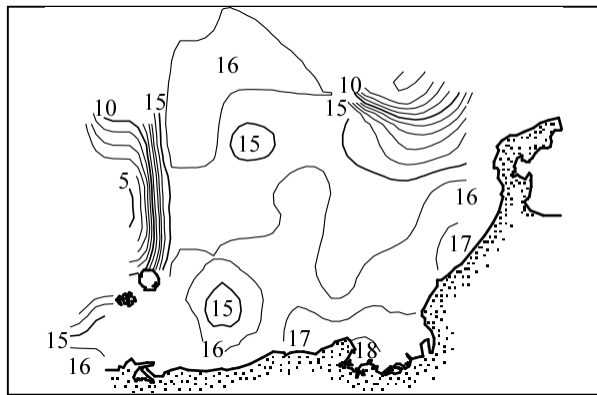


図 3. 2007 年 11 月上旬の 100m 深水温

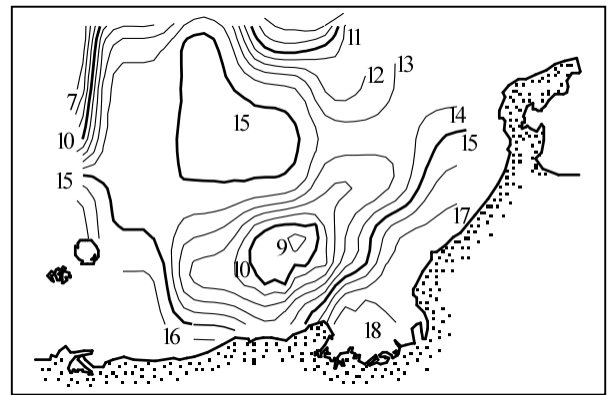


図 4. 2006 年 11 月上旬の 100m 深水温

資料：日本海漁場海況速報 2007.11.20 <日本海区水産研究所 HP>

平成 19 年度第 2 回日本海漁況予報

日本海区水産研究所が、「平成 19 年度日本海サバ類・マイワシ・ブリ長期漁況予報(平成 19 年 11 月~平成 20 年 3 月)」を発表しましたので、その概要をご紹介します(本予報は、水産庁ホームページ(<http://www.jfa.maff.go.jp/>)の報道発表資料の中に掲載されています。)

1. サバ類(島根県~新潟県)  
日本海西部海域では、1 歳魚を主体とした漁獲がみられ、来遊量は前年並である。中部以北の沿岸域(福井県を含む)では、前年を下回る来遊となる。
2. マイワシ(島根県~新潟県)  
マイワシの来遊は引き続き低調に推移し、漁獲は散発的になる。
3. ブリ(兵庫県~新潟県)  
0 歳魚は前年を下回る。1 歳魚は前年を上回る。2 歳魚以上は前年を上回る。

(瀬戸 久武)

## 〔漁の模様〕

2007年10月の県内の総水揚量は1,370tで、2006年同月を487t上回った。サバ類（2007年；2t, 2006年；15t 以下同じ）、ヒラマサ（3t, 10t）、その他カレイ（45t, 65t）等は下回ったものの、アジ類（211t, 64t）、ブリ類（171t, 152t）、シイラ（106t, 8t）、サワラ（204t, 86t）、フグ類（32t, 10t）、スルメイカ（168t, 45t）等は上回った。

## 漁業種類別の状況

定置網 ……サバ類、ヒラマサ、アオリイカ等は下回ったものの、アジ類、ブリ類（ツバス銘柄主体）シイラ、サワラ等は上回り、全体で前年を388t上回った。

底びき網 ……アカガレイ、ニギス、タコ類等は上回ったものの、アマダイ、その他カレイ等は下回り、全体では3t下回った。

釣り・他 ……ブリ類、マダイ、アマダイ、ケンサキイカ、ソデイカ等は下回ったものの、スルメイカ等が上回り、全体で102t上回った。

## 〔県内主要漁業の10月の漁獲量〕

定置網				底びき網のつづき			
魚種	2007年	2006年	97-06平均	魚種	2007年	2006年	97-06平均
アジ類	206,691	62,665	110,157	タコ類	12,285	9,567	5,921
サバ類	2,302	14,417	17,625	アカエビ	77,468	80,843	52,683
カツオ類	956	1,030	26,110	その他エビ	5,357	5,747	7,010
ブリ類	168,239	138,008	162,303	その他	63,105	63,406	71,876
ヒラマサ	2,770	9,703	15,573	合計	328,257	331,549	295,372
シイラ	106,336	8,045	41,970				
サワラ	203,969	85,266	122,762				
サケ・マス	1,366	3,533	4,262				
トビウオ	0	1,797	641				
マダイ	6,537	2,827	3,128				
カマス	7,491	10,272	22,651				
フグ類	31,633	9,567	16,230				
アオリイカ	14,645	20,224	21,296				
ケンサキイカ	921	557	784				
ソデイカ	1,826	3,004	12,045				
その他	37,020	33,953	92,315				
合計	792,702	404,870	669,853				

底びき網			
魚種	2007年	2006年	97-06平均
マダイ	4,347	3,189	5,552
キダイ	18,155	19,216	25,746
アマダイ	2,185	4,936	4,628
ヒラメ	505	1,606	705
アカガレイ	48,569	46,970	33,890
その他カレイ	44,539	65,184	55,388
カマス	1,746	3,781	8,808
アナゴ	9,350	11,224	8,709
メバル類	1,706	2,191	1,128
ニギス	33,931	5,420	9,536
スルメイカ	294	2,777	1,007
ケンサキイカ	3,715	1,685	1,666
ヤリイカ	999	3,808	1,117

釣り、延縄、さし網、その他			
魚種	2007年	2006年	97-06平均
アジ類	436	662	524
マグロ類	0	192	49
ブリ類	2,735	14,215	5,722
サワラ	295	938	161
マダイ	2,618	3,705	4,033
キダイ	4,254	6,186	3,786
アマダイ	4,210	8,842	6,971
スズキ	362	324	221
ヒラメ	941	1,311	944
アナゴ	132	345	449
メバル類	2,992	1,980	2,201
キス類	778	112	170
スルメイカ	167,300	42,154	53,498
アオリイカ	4,442	4,975	7,178
ケンサキイカ	12,195	14,155	5,606
ソデイカ	11,318	13,041	59,822
タコ類	2,827	4,245	4,584
その他エビ	367	272	438
その他	30,694	29,045	36,528
合計	248,898	146,695	192,887

魚種	2007年	2006年	97-06平均*
合計	1,369,856	883,114	1,209,079

※ まき網による漁獲量を含む。

## 〔近府県の漁模様〕

（10月下旬から11月中旬の漁獲状況……1日1隻または1統あたり。京都府の定置網漁獲量は舞鶴漁連への1日あたりの水揚量。）

石川県 …… 定置網 …… ソウダガツオ546kg、フクラギ128kg、アジ141kg、サワラ74.4kg  
 京都府 …… 定置網 …… サワラ類5.8 t、マルアジ2.6t、マアジ1.9t、ブリ類1.8t  
 兵庫県 …… 定置網 …… アジ332kg、ツバス35kg、カワハギ32kg、アオリイカ24kg  
 鳥取県 …… まき網 …… マアジ21.1t、ウルメ22.5t、マサバ8.3t、ブリ類4.0t

（瀬戸 久武）