



2007 福井県漁海況情報年報

『水産試験場では県内の産地魚市場から漁獲量データを収集し、本誌で毎月ご紹介しています。ここでの数値は、下記の表 1 の注釈で記載したとおり、当試験場の属地集計であるため、北陸農政局福井農政事務所統計部公表の数値とは若干異なります。』

1. 漁の模様

2007 年における総漁獲量は 14,109t で、平年 12,964t (1997~2006 年の 10 年平均) を 1,145t 上回った。カタクチイワシ (2007 年;52t、平年;280t、以下同じ)、サバ類 (216t、250t)、カツオ類 (53t、150t)、ハタハタ (93t、317t)、スルメイカ (1,299t、1,486t)、ソデイカ (98t、253t) 等は下回ったが、アジ類 (2,309t、1,856t)、ブリ類 (1,746t、1,453t)、サワラ (1,889t、512t)、シイラ (257t、157t)、アカガレイ (1,011t、704t)、ズワイガニ (225t、178t)、セイコガニ (162t、128t) 等は上回った (表 1)。

(1) 漁業種類別の状況

定置網 ……総漁獲量は 7,477t で、平年 5,612t を 1,865t 上回った。カタクチイワシ (52t、279t)、カツオ類 (53t、150t)、トビウオ (162t、252t) 等は下回ったものの、アジ類 (2,296t、1,536t) [アジ銘柄主体に増加]、ブリ類 (1,679t、1,224t) [ブリ・ハマチ・ツバス銘柄は増加、ワラサ・アオコ銘柄は減少]、サバ類 (214t、206t)、サワラ (1,882t、508t)、シイラ (256t、155t) 等は上回った (表 2)。

底びき網 ……総漁獲量は 3,725t で、平年 3,630t を 95t 上回った。ハタハタ (93t、317t)、ホタルイカ (621t、656t) 等は下回ったものの、アカガレイ (1,011t、703t)、ズワイガニ (225t、178t)、セイコガニ (162t、128t)、アカエビ (429t、371t) 等は上回った (表 3)。

釣り・その他 ……総漁獲量は 2,907t で、平年 3,238t を 331t 下回った。サワラ (6t、4t)、ヒラメ (43t、38t)、ヤリイカ (34t、31t) 等は上回ったものの、アジ類 (7t、13t) [アジ・アオアジ銘柄が減少]、ブリ類 (67t、92t) [ハマチ・ツバス銘柄主体に全銘柄で減少]、マダイ (43t、56t)、アマダイ (78t、103t)、アナゴ (16t、28t)、サヨリ (27t、43t)、スルメイカ (1,253t、1,388t)、ケンサキイカ (42t、84t)、ソデイカ (65t、168t)、タコ類 (205t、218t) 等は下回った (表 4)。

(2) 主要魚種漁獲量の経年変化

福井県における主要魚種の漁獲量経年変化は下記のとおり推移している (図 1)。

サワラ ……1999 年以降、漁獲量は急激に増加しており、2007 年の漁獲量は当試験場の集計開始以来最高の漁獲となっている。

- マアジ ……1980年代後半以降続いていた漁獲量の増加は、2000年になると減少傾向に転じたが、2003年以降再び漁獲量に増加傾向がみられる。
- サバ類 ……2006年は漁獲量の増加がみられたが、2007年は再び減少し1995年以降は低水準で推移している。
- マダイ ……年により漁獲量に増減がみられるものの、1990年以降の漁獲量は増加・横ばい傾向で推移している。
- ブリ類 ……1991年および1992年に漁獲量が増加した以降は、1995年および2004年と多い年はあるものの減少傾向で推移している。
- スルメイカ ……資源量の変動以外にも漁場形成が漁獲量に大きな影響を受ける魚種であるが、1998年以降の漁獲量は以前より低い水準であるものの大きな変動もなく推移している。
- アカガレイ ……1998年以降の漁獲量は減少傾向がみられたものの、2002年以降、漁獲量は増加傾向で推移している。
- ズワイガニ ……1993年以前の漁獲量は300~400tで推移していたが、1994年以降は変動がみられるもののほぼ500t以上の漁獲量があり、増加傾向で推移している。

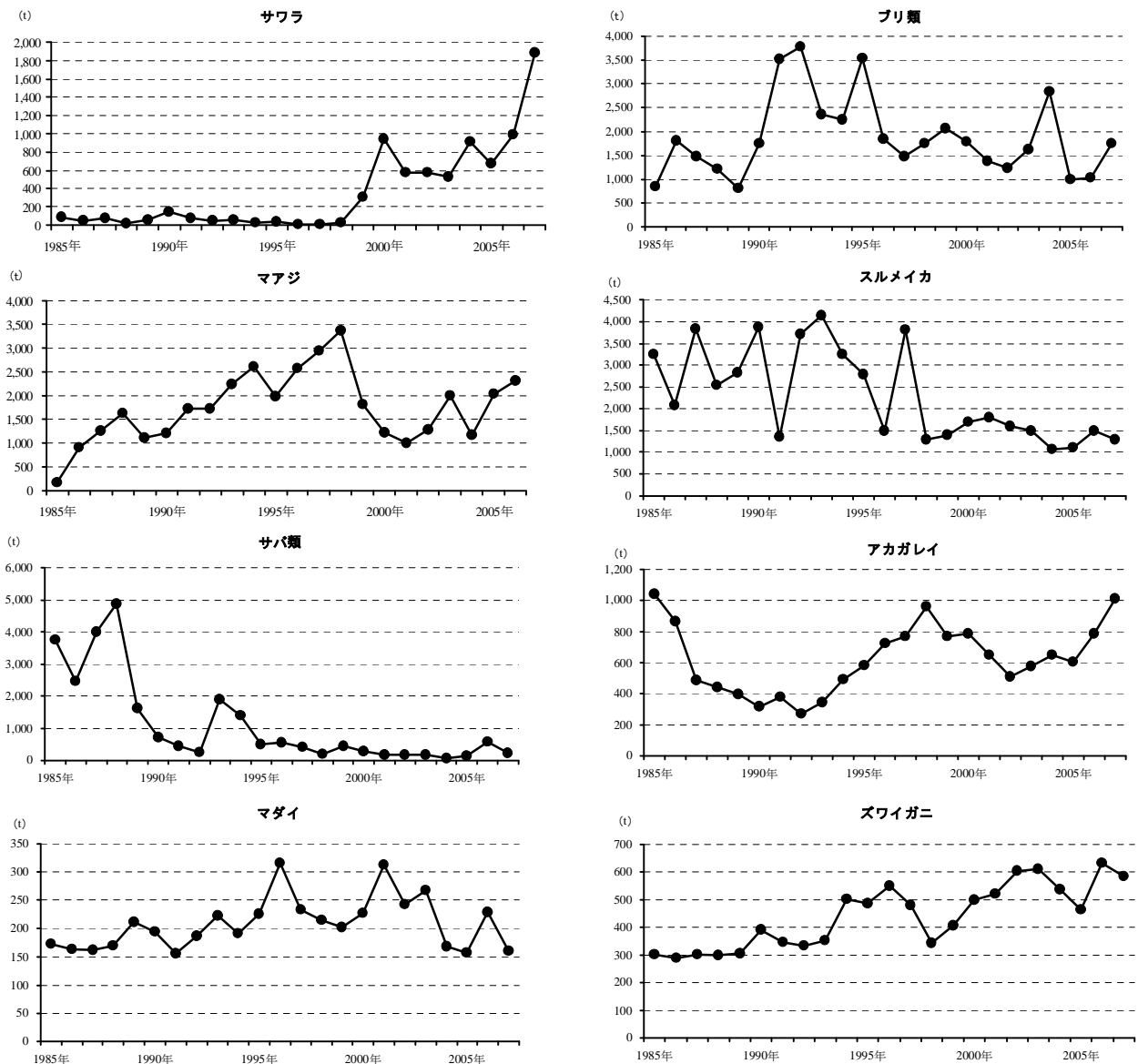


図.1 福井県における主要魚種の漁獲量経年変化.

2. 沿岸地先表面水温

神子表面水温…1月から7月上旬までは、5月中旬から6月中旬に平年並み(±0.5℃)の期間がみられた以外は1.0℃程度から2.0℃程度高めで推移した。7月中旬から8月上旬は平年よりもかなり低め(1~1.5℃程度低め)で推移したが、以降は再び1.0℃程度から2.0℃程度高めで推移した(図2)。

米ノ表面水温…1月は平年並み、2月および3月は1.0℃程度高めであったものの、4月から7月上旬までは平年並みで推移した。7月中旬から8月上旬にははなはだ低め(2.0℃程度低め)となる水温がみられたものの、8月下旬から10月上旬は1.0℃程度から2.0℃程度高めで推移し、10月中旬以降は平年並みで推移した(図3)。

(瀬戸久武)

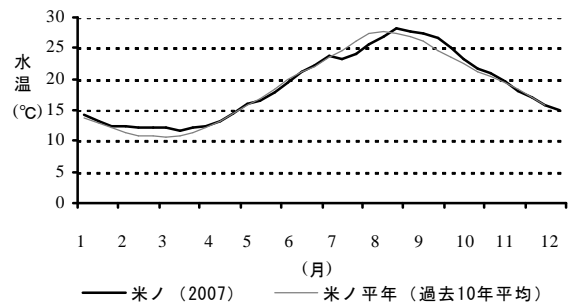
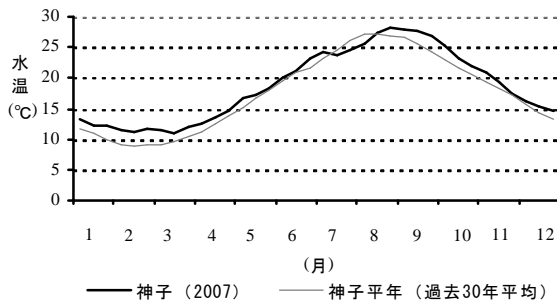


図. 2 若狭町神子地先における表面水温の推移. 図. 3 越前町米ノ地先における表面水温の推移.

表. 1 2007年の福井県における月別総漁獲量.

単位 : (kg)

	1月	2月	3月	4月	5月	6月	7月	8月	9月	10月	11月	12月	合計	97-06年平均
マイワシ	0	0	2	288	4	132	1,671	1,543	6	15	0	0	3,662	24,597
ウルメイワシ	5	0	0	33	756	911	259	1,249	121	0	0	0	3,335	16,238
カタクチイワシ	2	65	1,491	5,770	4,185	7,448	20,597	12,415	7	13	73	32	52,097	279,616
アジ類	134,263	74,894	48,290	217,478	450,726	512,592	274,923	100,260	101,024	210,808	126,271	57,144	2,308,674	1,855,586
サバ類	6,585	1,096	11,287	6,734	59,862	54,879	16,707	15,441	5,970	2,456	15,311	19,917	216,246	249,778
マグロ類	427	1,003	285	1,630	9,347	5,503	207	389	175	423	388	1,136	20,914	37,868
カジキ類	0	0	0	0	0	120	2,179	14,301	19,150	4,763	458	5	40,975	25,580
カツオ類	405	46	7	11	136	459	11,465	6,716	1,892	956	22,657	8,049	52,799	150,396
ブリ類	31,534	6,269	7,083	113,153	489,987	154,831	147,960	411,606	70,126	171,301	43,539	99,484	1,746,326	1,453,255
ヒラマサ	2,519	64	23	338	823	452	397	1,214	778	2,857	2,470	6,065	18,000	77,195
シイラ	0	0	0	0	8	289	3,761	7,125	136,399	106,575	1,638	749	256,545	156,566
サワラ	94,587	32,294	100,800	75,227	57,524	157,122	360,640	115,837	286,571	204,416	230,163	173,656	1,888,837	511,973
サケ、マス	44	197	1,345	1,289	276	2	1	0	6	1,396	4,076	212	8,842	16,255
トビウオ	0	0	0	0	19,528	84,427	57,042	1,578	2	0	0	5	162,582	253,489
マダイ	3,968	1,503	5,053	38,026	41,495	9,365	13,867	9,095	5,559	14,246	9,291	8,379	159,847	205,205
チダイ	654	20	117	1,096	1,032	219	161	62	1,694	504	668	905	7,132	6,873
キダイ	5,535	2,408	2,209	4,346	3,797	5,092	4,467	13,204	18,196	22,474	16,352	16,084	114,163	109,922
クロダイ	86	134	292	2,663	2,925	1,341	647	195	276	124	113	57	8,853	12,377
アマダイ	6,503	4,575	2,938	4,494	4,747	4,535	6,386	21,567	4,420	6,447	6,213	10,461	83,286	111,945
スズキ	17,173	5,972	11,179	30,709	12,248	11,644	17,318	5,074	2,075	2,228	2,198	4,571	122,389	98,437
ヒラメ	12,978	5,723	9,028	12,583	7,206	3,451	5,615	3,685	1,350	1,748	2,267	6,875	72,508	64,476
アカガレイ	109,497	153,845	177,687	99,663	81,546	1,136	105	20	80,134	48,569	170,257	89,016	1,011,474	703,855
その他カレイ	36,457	53,352	43,189	50,499	26,553	4,883	3,998	1,582	43,439	44,677	10,638	12,190	331,455	382,785
カマス	825	12	519	274	2,316	6,640	11,007	4,461	11,208	9,288	9,169	17,831	73,549	114,899
フグ類	1,471	1,250	3,652	5,051	11,798	6,880	1,088	91	7,373	31,870	11,679	1,057	83,260	98,169
タチウオ	113	47	175	59	1,689	3,243	1,331	1,868	747	402	271	102	10,045	9,579
アナゴ	4,111	1,678	4,124	4,947	4,526	4,479	818	305	2,851	9,520	2,543	2,970	42,872	68,004
ハタハタ	7,301	38,997	15,974	22,426	4,826	60	0	30	1,510	552	92	870	92,638	316,931
サヨリ	7	2	140	18,341	10,262	564	9	10	10	46	4	7	29,402	44,936
メバル類	2,885	4,216	7,806	14,829	6,527	5,253	4,616	2,541	2,764	5,431	2,314	1,604	60,787	65,240
キス類	450	211	585	279	880	2,047	1,093	1,364	21,871	34,730	4,764	1,130	69,403	39,387
スルメイカ	3,475	71,648	1,365	18,039	137,403	256,203	155,342	110	171	167,594	211,714	276,016	1,299,080	1,486,067
アオリイカ	2,272	649	541	613	6,627	2,106	745	108	8,710	19,262	18,333	17,904	77,870	98,197
ケンサキイカ	395	418	804	3,181	10,785	13,267	13,399	5,962	20,039	16,832	2,803	2,068	89,952	168,881
ヤリイカ	21,983	22,316	18,184	4,068	78	2	0	0	355	999	426	5,355	73,767	58,979
コウイカ	173	648	2,404	8,789	6,769	676	122	8	751	1,186	310	104	21,940	32,959
ソデイカ	947	56	8	0	0	1,042	882	7,348	12,139	13,192	22,717	40,040	98,372	252,521
ホタルイカ	25	107	131,160	428,143	61,420	0	0	0	0	0	0	0	620,855	655,652
タコ類	16,301	19,924	21,232	23,653	34,856	42,991	44,504	20,444	22,499	15,176	7,052	13,581	282,213	285,084
ズワイガニ	35,725	36,694	16,484	0	0	0	0	0	0	3	77,798	58,240	224,943	178,445
セイコガニ	9,375	0	0	0	0	0	0	0	0	0	121,315	31,719	162,409	128,037
水ガニ	68,949	71,006	37,935	0	0	0	0	0	0	0	0	21,076	198,966	212,304
アカエビ	21,265	8,326	21,212	62,550	59,524	32,135	38,238	18,392	65,586	77,470	14,594	9,399	428,689	371,440
その他エビ	6,792	4,821	4,747	6,686	4,981	3,703	2,352	1,024	3,933	5,724	5,630	6,070	56,465	77,141
その他	97,967	93,771	103,345	96,510	65,548	126,173	166,300	104,110	113,696	118,273	102,346	132,690	1,320,728	1,396,708
合計	766,026	720,253	814,701	1,384,468	1,705,526	1,528,298	1,392,222	911,785	1,075,581	1,374,546	1,280,915	1,154,824	14,109,145	12,963,827

注) 漁獲量は福井県漁業協同組合連合会支所の三国、越前、敦賀、早瀬および小浜、漁業協同組合の福井市、越前町および若狭高浜の8地区で電算処理されたものを使用した水試属地集計。市場外流通分、自家消費分は含まない。

