



〔海況 (1/21~2/20) 〕

神子表面水温…期間全体をとおして、かなり高め(平年より1.0~1.5℃程度高め)からはなはだ高め(平年より2.0℃程度高め)で推移したものの、期間の終わりには平年並(平年より±0.5℃程度)の日もみられた(図1)。

米ノ表面水温…期間全体をとおして、ほぼ平年並みで推移した(図2)。

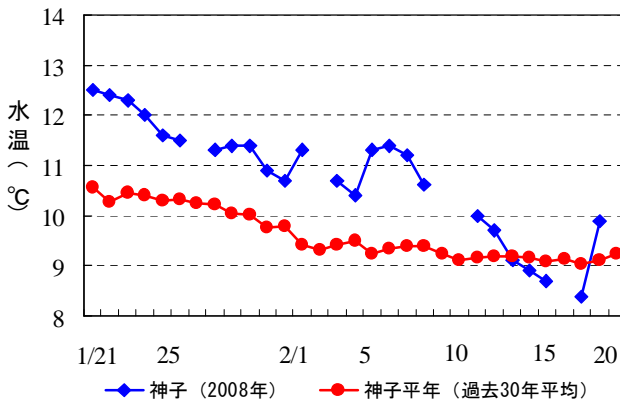


図 1. 若狭町神子地先における表面水温の推移.

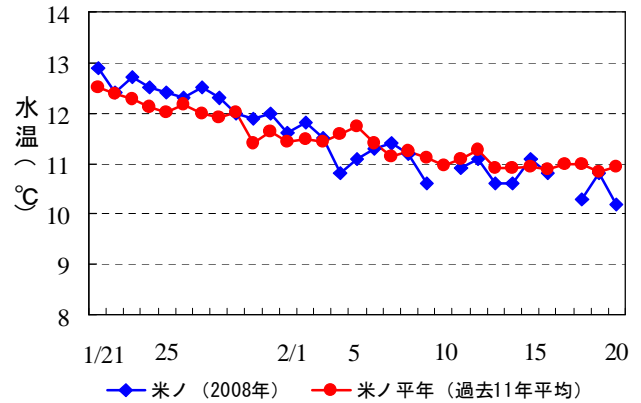


図 2. 越前町米ノ地先における表面水温の推移.

☆ 100m深水温……若狭湾沿岸域には今期11℃台の水域が広がっていた。☆

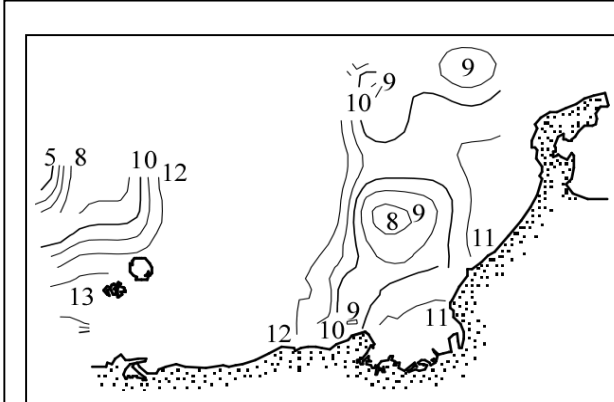


図 3. 2008年2月上旬の100m深水温.

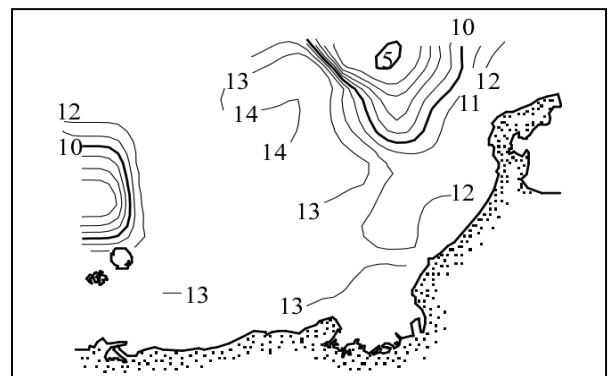


図 4. 2007年2月上旬の100m深水温.

資料：日本海区水産研究所ホームページ発表の日本海漁場海況速報

「第10回水産の研究成果を浜へ報告する会」が開催されます！

- ☆ 日時：平成20年3月18日(火) 13:30~16:30
- ☆ 場所：福井県嶺南振興局敦賀土木事務所3階大会議室
- ☆ 発表内容

1. サヨリ船曳網の単船操業の可能性……………福井県水産試験場：家接 直人
2. 高水温がバフンウニの生残に与える影響について……………福井県水産試験場：畑中 宏之
3. 若狭ふぐのいまとこれから……………福井県栽培漁業センター：柴田 至且
4. トラフグ養殖場の環境診断とトラフグ健康診断の指針作りに向けて……………福井県立大学：宮台 俊明・近藤 竜二

“本会は県内の水産試験研究機関が得た成果を漁業者などにお伝えする場であるとともに、漁業者などからご意見やご要望をお聞きして今後の試験研究に反映させていくものですので、たくさんの皆様のご参加をお待ちしております。”

《平成19年度事務局：福井県水産試験場 TEL；0770-26-1331》

(安田 政一)

〔漁の様相〕

2008年1月の県内の総水揚量は813tで、2007年同月を47t上回った。アジ類（2008年；61t、2007年；134t 以下同じ）、サワラ（82t、95t）、その他カレイ（21t、36t）、ヤリイカ（12t、22t）、アカエビ（13t、21t）等は下回ったものの、サバ類（25t、7t）、ブリ類（74t、32t）、アカガレイ（181t、109t）、ハタハタ（38t、7t）等は上回った。

漁業種類別の状況

定置網 ……サバ類、ブリ類（ブリ・ツバス銘柄主体）等は上回ったものの、アジ類、サワラ、スズキ等は下回り、全体で前年を40t下回った。

底びき網 ……その他カレイ、水ガニ、アカエビ等は下回ったものの、アカガレイ、ハタハタ、タコ類等は上回り、全体では71t上回った。

釣り・他 ……その他カレイ、ヤリイカ、タコ類等は下回ったものの、ブリ類（ハマチ銘柄主体）等が上回り、全体で15t上回った。

〔県内主要漁業の1月の漁獲量〕

(単位：kg)

定置網			
魚種	2008年	2007年	98-07平均
カタクチイワシ	38	2	4,778
アジ類	60,852	133,843	51,690
サバ類	25,098	6,497	12,302
マグロ類	2,462	421	914
カツオ類	916	405	2,302
ブリ類	46,268	22,304	34,854
ヒラマサ	2,049	2,494	2,033
サワラ	81,769	93,958	27,441
マダイ	1,459	864	1,307
スズキ	7,273	10,756	9,298
ヒラメ	2,366	2,162	1,040
カマス	2,073	616	1,070
フグ類	1,139	1,210	1,268
アオリイカ	3,027	1,782	2,948
ヤリイカ	7,541	10,825	8,021
ソデイカ	1,801	441	4,499
その他	15,933	13,099	17,714
合計	262,065	301,679	183,479

底びき網のつづき			
魚種	2008年	2007年	98-07平均
水ガニ	64,048	68,949	67,627
アカエビ	12,518	21,265	12,541
その他エビ	5,269	6,789	5,071
その他	29,250	31,093	26,716
合計	409,131	337,747	310,461

底びき網			
魚種	2008年	2007年	98-07平均
マダイ	648	923	614
チダイ	681	609	1,157
キダイ	2,144	832	1,690
ヒラメ	715	2,514	1,725
アカガレイ	180,821	109,448	85,863
その他カレイ	18,197	29,727	21,891
アナゴ	1,106	3,694	2,440
ハタハタ	37,530	7,301	43,004
ニギス	1,013	346	964
ヤリイカ	883	2,292	1,260
タコ類	10,518	6,867	6,924
ズワイガニ	38,053	35,725	25,444
セイコガニ	5,735	9,375	5,529

釣り、延縄、さし網、その他			
魚種	2008年	2007年	98-07平均
アジ類	368	296	700
サバ類	273	61	436
ブリ類	28,212	9,230	15,302
サワラ	448	629	455
マダイ	1,714	2,181	1,854
キダイ	3,215	4,700	1,332
アマダイ	4,649	6,370	4,499
スズキ	1,488	6,006	2,400
ヒラメ	7,399	8,301	3,721
その他カレイ	2,823	6,455	2,733
アナゴ	169	194	467
メバル類	1,502	2,460	1,632
スルメイカ	750	3,366	24,146
アオリイカ	515	483	439
ヤリイカ	3,233	8,866	4,768
コウイカ	99.61	117	205
ソデイカ	2481.8	489	2,065
タコ類	4,241	8,773	6,172
その他	78,185	57,621	39,712
合計	141,765	126,599	113,040

総計	2007年	2006年	97-06平均*
	812,961	766,026	606,980

* まき網による漁獲量を含む。

〔近府県の漁様相〕

(1月下旬から2月中旬の漁獲状況……1日1隻または1統あたり。京都府の定置網漁獲量は舞鶴漁連への1日あたりの水揚量。)

石川県 …… 定置網 …… マイワシ1,325kg、ブリ4,275kg、アジ3,810kg、ウマズラハギ1,545kg
 京都府 …… 定置網 …… サワラ3.2 t、サバ1.2t、マアジ0.9t、ブリ類0.5t
 兵庫県 …… 定置網 …… アジ794kg、マグロ12.9kg、サワラ7.3kg、ヤリイカ15.4kg
 鳥取県 …… まき網 …… マイワシ0.9t、マサバ8.6t、マアジ18.4t、カタクチイワシ2.8t

(瀬戸 久武)