



[海の状況 (2/21~3/20)]

神子表面水温…期間の始めはほぼ平年並 (平年より±0.5℃程度) で推移していたが、期間の中頃からはやや高め (平年より0.5~1.0℃程度高め) からかなり高め (平年より1.0~1.5℃程度高め) の範囲で推移した (図1)。

米ノ表面水温…期間の中頃までやや低め (平年より0.5~1.0℃程度高め) からかなり低め (平年より1.0~1.5℃程度高め) の範囲で推移したが、期間の終わりには平年並みで推移した (図2)。

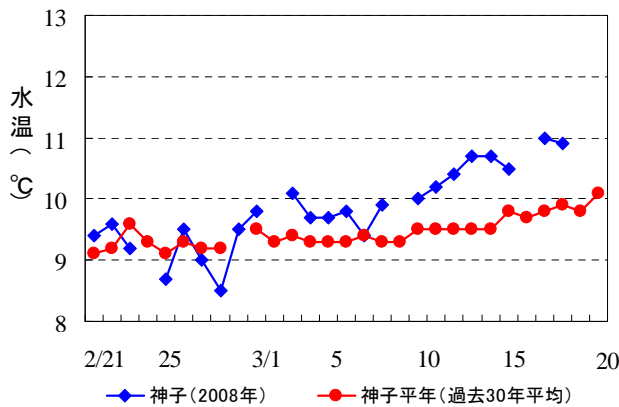


図 1. 若狭町神子地先における表面水温の推移。

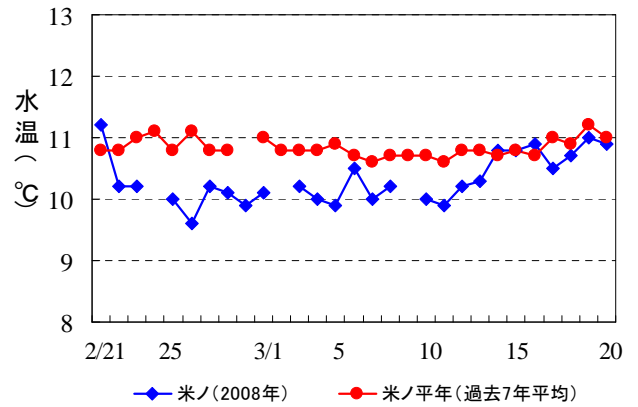


図 2. 越前町米ノ地先における表面水温の推移。

☆ 100m深水温……若狭湾沿岸域には今期11℃前後の水域が広がっていた (図3)。☆

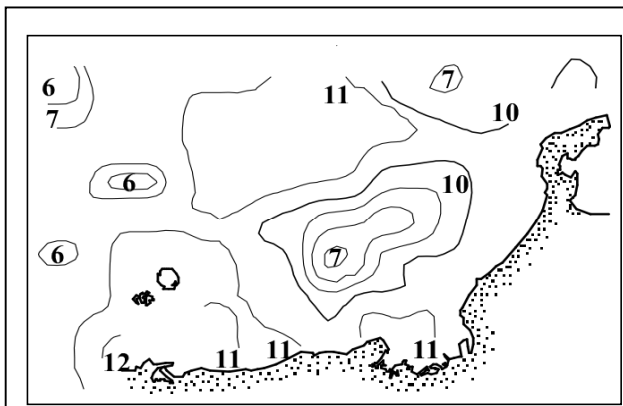


図 3. 2008 年 3 月上旬の 100m 深水温。

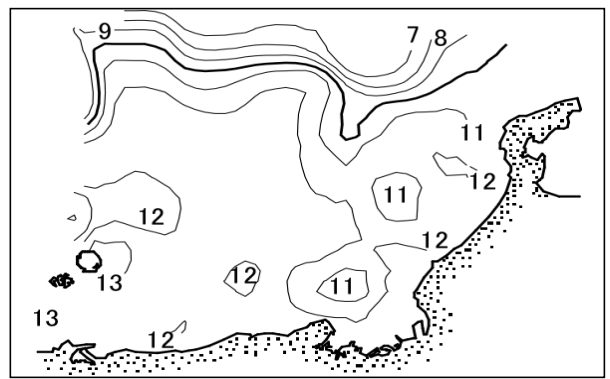


図 4. 2007 年 3 月上旬の 100m 深水温。

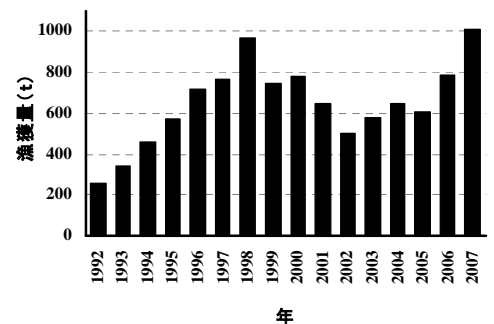
資料：日本海区水産研究所ホームページ発表の日本海漁場海況速報

2007 年のアカガレイの漁獲量が 1,000t を超える!

2007 年(平成 19 年)のアカガレイの漁獲量は、1,000t を超え、近年で最も多くなりました。過去 15 年間の集計では、2 番目に漁獲量が多かった 1998 年の約 970t を 9 年ぶりに上回りました(右図)。

この漁獲量の増加傾向は、改良網の導入による資源保護や、2001 年度に確認された卓越年級群が近年漁獲対象になったことによるものと考えられます。

(藤野数恵)



〔漁の様相〕

2008年2月の県内の総水揚量は621tで、2007年同月を99t下回った。サバ類（2008年；7t、2007年；1t以下同じ）、ブリ類（14t、6t）、サワラ（65t、32t）、ハタハタ（146t、39t）等は上回ったものの、アジ類（32t、75t）、アカガレイ（111t、154t）、その他カレイ（31t、53t）、スルメイカ（1t、72t）、ヤリイカ（19t、22t）、水ガニ（44t、71t）等は下回った。

漁業種類別の状況

定置網 ……サバ類、ブリ類（ツバス銘柄主体）、サワラ等は上回ったものの、アジ類、スズキ等は下回り、全体で前年を6t下回った。

底びき網 ……ハタハタ等は上回ったものの、アカガレイ、その他カレイ、ズワイガニ、水ガニ、アカエビ等は下回り、全体では13t下回った。

釣り・他 ……ブリ類（ハマチ・ツバス銘柄主体）、その他カレイ等は上回ったものの、アマダイ、スルメイカ、タコ類等が下回り、全体で80t下回った。

〔県内主要漁業の2月の漁獲量〕

(単位：kg)

定置網			
魚種	2008年	2007年	98-07平均
アジ類	31,378	74,711	20,540
サバ類	6,723	1,042	7,786
マグロ類	453	1,003	191
ブリ類	7,784	5,777	3,829
サワラ	64,249	32,246	9,005
サケ・マス	439	191	381
スズキ	1,981	5,065	3,479
フグ類	1,728	1,112	1,032
メバル類	134	297	313
アオリイカ	466	533	568
ケンサキイカ	107	221	260
ヤリイカ	8,453	9,341	4,040
タコ類	426	523	405
その他	7,645	5,638	10,442
合計	131,967	137,700	62,271

底びき網			
魚種	2008年	2007年	98-07平均
ヒラメ	578	1,471	1,563
アカガレイ	110,710	153,712	130,539
その他カレイ	17,332	42,131	35,201
アナゴ	492	1,275	2,408
ハタハタ	146,205	38,997	112,175
ニギス	63	116	949
ヤリイカ	90	406	745
ホタルイカ	5	107	3,269
タコ類	5,214	6,925	6,856
ズワイガニ	30,591	36,694	28,274
水ガニ	43,541	71,006	68,031

底びき網のつづき			
魚種	2008年	2007年	98-07平均
アカエビ	4,159	8,326	13,271
その他エビ	2,623	4,805	5,067
その他	14,219	22,740	27,319
合計	375,821	388,710	435,668

釣り、延縄、さし網、その他			
魚種	2008年	2007年	98-07平均
アジ類	254	183	1,573
サバ類	200	54	375
ブリ類	6,286	492	8,141
サワラ	347	48	160
マダイ	825	1,298	2,021
キダイ	777	2,247	998
アマダイ	1,321	4,551	3,714
スズキ	661	724	1,361
ヒラメ	5,466	3,933	3,635
その他カレイ	13,835	10,874	10,630
アナゴ	134	359	568
メバル類	1,803	3,690	4,605
スルメイカ	617	71,613	43,945
ヤリイカ	10,275	12,569	6,132
コウイカ	213.7	526	1,412
タコ類	4,816	12,476	10,753
その他エビ	24	17	1,366
その他	65,713	68,190	52,095
合計	113,566	193,843	153,484

総計	2007年	2006年	97-06平均*
	621,355	720,253	651,422

* まき網による漁獲量を含む。

〔近府県の漁様相〕

(2月下旬から3月中旬の漁獲状況……1日1隻または1統あたり。京都府の定置網漁獲量は舞鶴漁連への1日あたりの水揚量。)

京都府 …… 定置網 …… サワラ2.6 t、サバ0.8t、マアジ1.2t、カタクチイワシ0.8t
 兵庫県 …… 定置網 …… アジ162.0kg、サワラ21.0kg、ツバス26.2kg、ヤリイカ25.1kg
 鳥取県 …… まき網 …… マイワシ0.3t、マサバ2.6t、マアジ23.0t、カタクチイワシ55.5t

(瀬戸 久武)