



[ 海の状況 (4/21~5/20) ]

神子表面水温……やや高め（平年より0.5~1.0℃程度高め）の日が数日みられたものの、期間全体をとおしてほぼ平年並み（平年より±0.5℃）で推移した（図1）。

米ノ表面水温……期間の始めは平年並みで推移していたが、中頃にはやや高め（平年より0.5~1.0℃程度高め）からやや低め（平年より0.5~1.0℃程度低め）となるなどやや大きな変動がみられた（図2）。

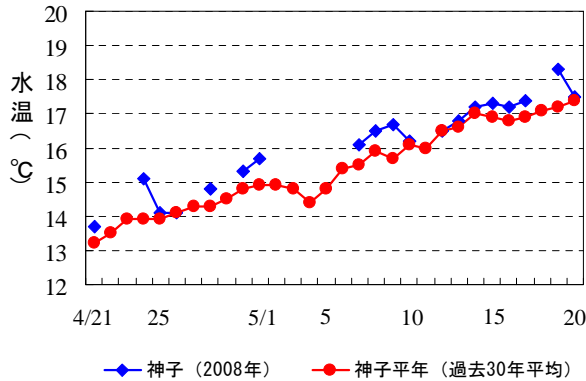


図1. 若狭町神子地先における表面水温の推移.

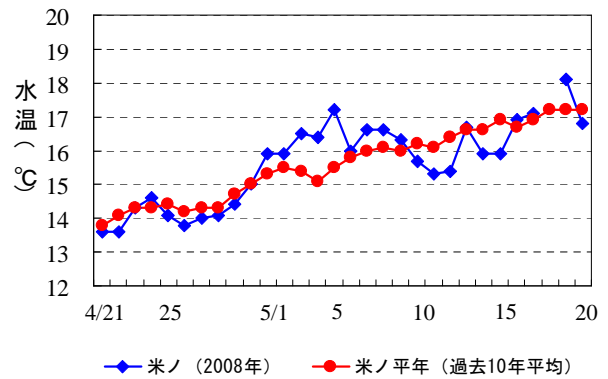


図2. 越前町米ノ地先における表面水温の推移.

☆ 100m深水温……若狭湾沿岸域には今期12~13℃台の水域が広がっていた（図3, 4）。☆

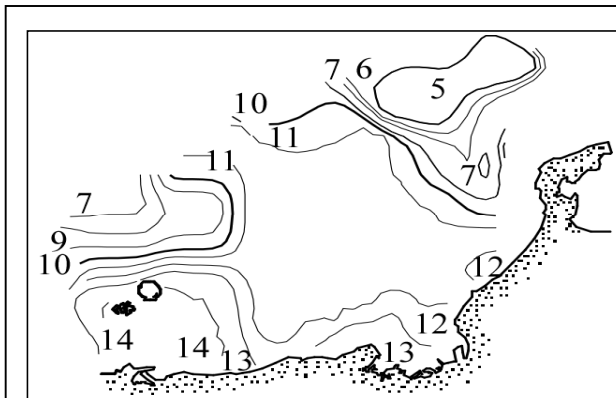


図3. 2008年5月上旬の100m深水温.

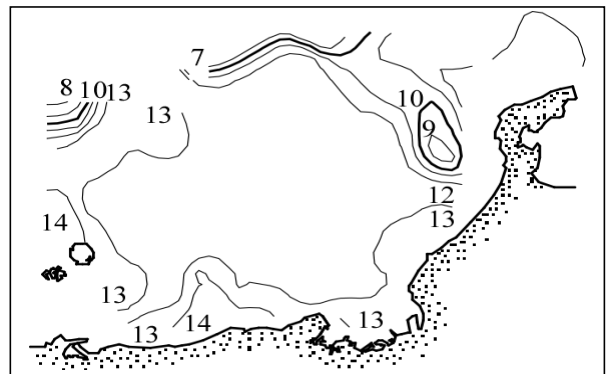


図4. 2007年5月上旬の100m深水温.

資料：日本海区水産研究所ホームページ発表の日本海漁場海況速報

平成20年度日本海マアジ長期漁況予報

日本海区水産研究所が2008年5月~9月までの日本海マアジ長期漁況予報を発表しましたので、関係部分をご紹介します（本予報は、日本海区水産研究所ホームページ [ <http://jsnfr.fra.affrc.go.jp/> ] の新着情報に掲載されています。）。

○ これまでの経過(2007年4月~2008年3月)

島根県~新潟県の主要港の水揚げ量は、56,000トンであり、過去5カ年の平均値(51,000トン)および前年同期(42,000トン)を大きく上回りました。日本海西部(福井~島根)では、春から夏にかけて体長(尾叉長)10cm後半の1歳魚(2006年級)の占める割合が大きく、初夏以降0歳魚(2007年級)の加入が見られ、11月以降の0歳魚の漁獲は堅調でした。

○ 今後の見通し

日本海西部では、漁獲の主体となる1歳魚や初夏以降の0歳魚の資源は、昨年の資源評価の結果や漁況の推移から前年並みと考えられることから、全体の来遊量は低調であった前年と同程度と考えられます。

(瀬戸久武)

〔漁の模様 (4月)〕

2008年4月の県内の総水揚量は1,151tで、2007年同月を233t下回った。ブリ類 (2008年; 164t, 2007年; 113t 以下同じ)、サワラ (152t, 75t)、アカガレイ (180t, 100t)、ハタハタ (121t, 22t) 等は上回ったものの、アジ類 (69t, 217t)、マダイ (27t, 38t)、スズキ (12t, 31t)、ホタルイカ (160t, 428t)、アカエビ (29t, 63t) 等は下回った。

漁業種類別の状況

定置網 ……マダロ類、ブリ類 (ツバス銘柄主体)、サワラ、フグ類等は上回ったものの、アジ類、サバ類、スズキ、マダイ等は下回り、全体で前年を62t下回った。

底びき網 ……アカガレイ、ハタハタ等は上回ったものの、ホタルイカ、アカエビ等は下回り、全体では123t上回った。

釣り・他 ……ブリ類 (ツバス銘柄) は上回ったものの、マダイ、ヒラメ、サヨリ、タコ類等は下回り、全体で 48t下回った。

〔県内主要漁業の4月の漁獲量〕

(単位:kg)

定置網			
魚種	2008年	2007年	98-07平均
マイワシ	54	288	5,727
カタクチイワシ	709	5,756	17,913
アジ類	68,435	216,882	162,249
サバ類	2,399	6,592	4,248
マダロ類	3,981	1,630	2,785
ブリ類	155,829	103,381	76,833
サワラ	152,234	74,761	23,353
サケ、マス	2,021	1,218	2,409
マダイ	19,660	28,735	20,859
クロダイ	1,013	2,002	1,580
スズキ	7,809	26,777	14,852
ヒラメ	878	1,089	982
カマス	252	130	382
フグ類	8,154	4,725	6,284
スルメイカ	2,784	3,768	31,595
ケンサキイカ	1,545	1,275	982
ヤリイカ	4,135	1,992	3,928
コウイカ	2,091	3,436	3,213
その他	11,758	23,650	25,882
合計	445,741	508,087	406,056

底びき網			
魚種	2008年	2007年	98-07平均
マダイ	2,270	2,041	2,051
キダイ	2,631	1,771	2,522
スズキ	2,922	1,329	1,362
ヒラメ	2,149	4,250	2,683
アカガレイ	179,523	99,586	41,199
その他カレイ	35,417	37,369	36,714
アナゴ	1,631	2,102	2,827
ハタハタ	120,942	22,426	43,913
メバル類	1,930	956	1,040
ニギス	29	38	1,238
ケンサキイカ	351	1,390	2,806
ヤリイカ	28	76	661

底びき網のつづき			
魚種	2008年	2007年	98-07平均
ホタルイカ	160,401	428,143	358,489
タコ類	9,138	7,124	8,001
アカエビ	29,324	62,550	33,895
その他エビ	2,930	6,597	5,659
その他	30,335	27,454	32,798
合計	581,952	705,200	577,861

釣り、延縄、さし網、その他			
魚種	2008年	2007年	97-06平均
アジ類	86	428	739
サバ類	0	142	157
ブリ類	8,015	9,773	12,228
ヒラマサ	77	104	321
サワラ	113	461	291
マダイ	5,233	7,250	6,904
キダイ	1,035	2,570	862
クロダイ	543	661	939
アマダイ	3,238	4,254	4,066
スズキ	985	2,603	3,415
ヒラメ	4,735	7,245	7,644
その他カレイ	9,600	12,685	11,011
アナゴ	1,571	2,827	4,344
サヨリ	1,760	17,533	25,335
メバル類	10,170	13,035	12,202
スルメイカ	6,177	12,272	61,664
ヤリイカ	1,705	2,001	6,780
コウイカ	3,744	5,339	6,038
タコ類	12,165	15,905	18,755
その他エビ	89	88	1,181
その他	52,320	54,005	46,772
合計	123,362	171,181	231,649

総計	2008年	2007年	98-07平均
	1,151,055	1,384,468	1,251,553

〔近府県の漁模様〕

(4月下旬から5月中旬の漁獲状況……1日1隻または1統あたり。京都府の定置網漁獲量は舞鶴漁連への1日あたりの水揚量。)

石川県…… 定置網 …… マイワシ140kg、アジ79kg、サワラ282kg、マダイ63kg  
 京都府 …… 定置網 …… サワラ5.2t、ハマチ15.1t、マアジ3.8t、サバ0.6t  
 兵庫県 …… 定置網 …… アジ839kg、ツバス811kg、サバ58kg、サワラ32kg  
 鳥取県 …… まき網 …… マイワシ7.8t、マサバ1.1t、マアジ12t、カタクチイワシ18.7t

(瀬戸 久武)