



[ 海の状況 (5/21~6/20) ]

神子表面水温……期間の始めと終わりはやや高め(平年より0.5~1.0℃程度高め)からかなり高め(平年より1.0~1.5℃程度高め)の範囲で推移し、期間の中頃はやや低め(平年より0.5~1.0℃程度低め)となる日がみられた(図1)。

米ノ表面水温……期間全体をとおして、概ね平年並み(平年より±0.5℃)からやや低め(平年より0.5~1.0℃程度低め)の範囲で推移した(図2)。

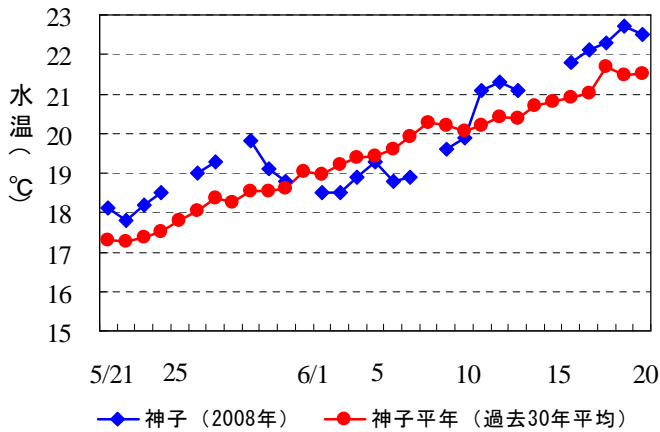


図1 若狭町神子地先における表面水温の推移。

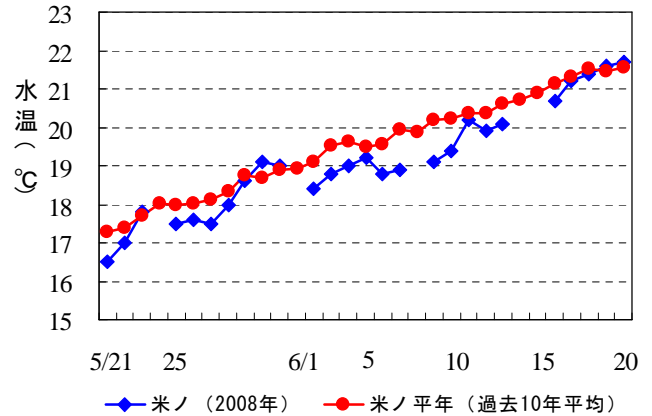


図2 越前町米ノ地先における表面水温の推移。

100m深水温……若狭湾沿岸域には今期14℃台(2007年:13℃台)の水域が広がっていた(図3, 4)。

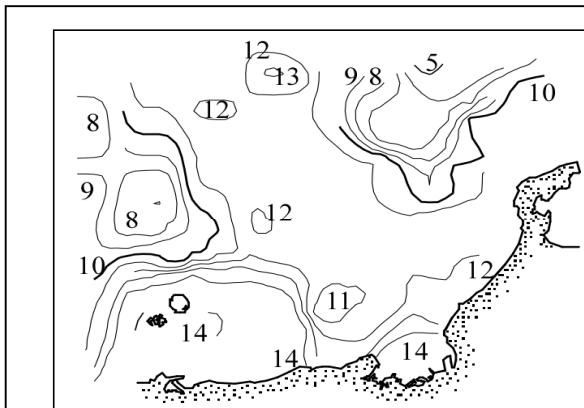


図3. 2008年6月上旬の100m深水温。

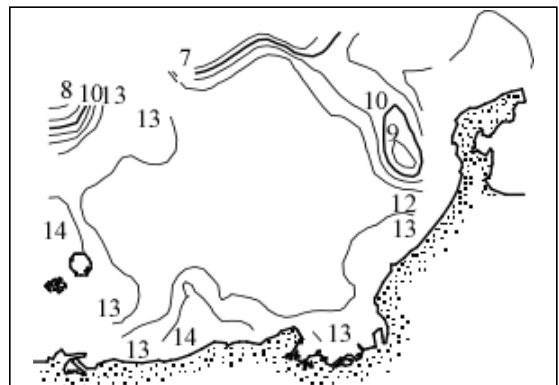


図4. 2007年6月上旬の100m深水温。

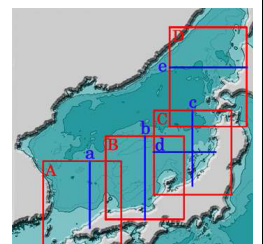
資料：日本海区水産研究所ホームページ発表の日本海漁場海況速報

☆ 日本海海況予測システムJADE の運用が開始されました ☆

日本海海況予測システムJADE (Japan sea Data assimilation Experiment) は、独立行政法人水産総合研究センターにより、九州大学応用化学研究所で開発された日本海データ同化モデルを改良し、本県などの水産試験研究機関の船舶観測データを導入して構築されたシステムです。

このシステムでは、2ヶ月先までの海況を予測し、漁況の予測に活用することを目的の1つにしています。

閲覧は、①パソコンから「JADE 日本海の定形領域図」<http://jade.dc.affrc.go.jp/>にアクセスすると左図の画面が表示されます。②表示したい領域を選択、③要素(水温または流速)の選択、④日付を選択した後、最後に「GO」ボタンを押すと画像が表示されます。ぜひお試しください。



メイン画面の図

(瀬戸 久武)

〔漁の模様 (5月)〕

2008年5月の県内の総水揚量は1,870tで、2007年同月を164t上回った。ブリ類 (2008年; 821t, 2007年; 490t, 以下同じ)、アカガレイ (164t, 82t)、ハタハタ(75t, 5t)、スルメイカ (165t, 137t)、等は上回ったものの、アジ類(130t, 451t)、サバ類(34t, 60t)、サワラ(29t, 58t)、等は下回った。

漁業種類別の状況

定置網 ……ブリ類 (ハマチおよびツバス銘柄主体)、トビウオ等は上回ったものの、アジ類、サバ類、サワラ等が下回り、全体で前年を30t下回った。

底びき網 ……スルメイカ等は下回ったものの、アカガレイ、ハタハタ、ホタルイカ等が上回り、全体で166t上回った。

釣り・他 ……サヨリ、タコ類等は下回ったものの、ブリ類 (ハマチ、ツバス銘柄主体)、スルメイカ等が上回り、全体で27t上回った。

〔県内主要漁業の5月の漁獲量〕

(単位: kg)

定置網			
魚種	2008年	2007年	98-07平均
マイワシ	23.5	4	2782.387
カタクチイワシ	109	4,157	15,305
アジ類	129,257	450,259	285,767
サバ類	34,343	59,848	32,662
マグロ類	11,098	9,345	13,522
ブリ類	812,029	486,562	303,453
サワラ	28,651	57,114	12,304
トビウオ	36,367	18,888	20,297
マダイ	35,575	36,252	63,437
クロダイ	1,474	2,372	3,956
スズキ	13,943	10,744	7,818
ヒラメ	3,339	1,731	2,430
カマス	646	2,179	2,152
フグ類	14,239	11,562	19,513
スルメイカ	2,996	8,329	10,065
ケンサキイカ	3,470	8,609	7,205
ヤリイカ	178	31	683
コウイカ	3,146	2,489	4,427
その他	36,774	26,824	47,888
合計	1,167,659	1,197,297	855,667

底びき網のつぎ			
魚種	2008年	2007年	98-07平均
タコ類	13,305	8,807	10,553
アカエビ	58,741	59,524	53,125
その他エビ	5,069	4,902	5,101
その他	12,990	18,887	24,323
合計	446,201	279,758	364,304

釣り、延縄、さし網、その他			
魚種	2008年	2007年	98-07平均
アジ類	480	455	712
サバ類	4	14	64
ブリ類	9,350	3,425	6,741
サワラ	2	410	213
マダイ	4,998	4,628	7,192
キダイ	2,025	3,388	1,780
クロダイ	523	553	1,419
アマダイ	4,360	4,633	7,416
スズキ	1,295	1,379	3,942
ヒラメ	5,311	4,321	5,517
その他カレイ	4,653	1,564	4,001
アナゴ	374	3,310	6,041
サヨリ	679	9,196	7,560
メバル類	7,713	5,454	8,159
スルメイカ	159,040	118,282	331,717
アオリイカ	2,505	839	854
ケンサキイカ	548	1,981	2,363
ヤリイカ	44	46	1,566
コウイカ	4,774	4,278	5,705
タコ類	17,696	25,595	30,409
その他	29,466	34,721	42,975
合計	255,841	228,472	476,346

底びき網			
魚種	2008年	2007年	98-07平均
マダイ	651	616	1,569
キダイ	890	405	1,248
スズキ	285	125	105
ヒラメ	556	1,154	1,743
アカガレイ	163,690	81,505	45,184
その他カレイ	35,115	24,818	33,821
アナゴ	560	1,174	1,587
ハタハタ	75,222	4,826	18,304
メバル類	805	610	616
ニギス	137	193	960
スルメイカ	3,116	10,792	6,391
ホタルイカ	75,069	61,420	159,675

総計	2008年	2007年	98-07平均*
	1,869,701	1,705,526	1,798,374

\*まき網による漁獲量を含む。

〔近府県の漁模様〕

(5月下旬から6月中旬の漁獲状況……1日1隻または1統あたり。京都府の定置網漁獲量は舞鶴魚連への1日あたりの水揚量。)

石川県 …… 定置網 …… アジ128kg、フクラギ149.6kg、ブリ110kg、サワラ62kg  
 底曳網 …… アマエビ130kg、ニギス75kg、アカガレイ54kg、ハタハタ68kg  
 京都府 …… 定置網 …… マアジ3.2t、カタクチイワシ5.5t、ブリ類8.6t、サワラ2.0t  
 兵庫県 …… 定置網 …… マアジ2,338kg、マサバ1,876kg、ブリ類505.8kg、トビウオ181kg  
 鳥取県 …… まき網 …… マアジ12.9t、マサバ0.8t、ウルメイワシ0.3t

(瀬戸 久武)