



〔海の状態 (8/21~9/20)〕

神子表面水温……期間全体をとおして平年並み(平年より±0.5℃程度)からやや高め(平年より0.5~1.0℃程度高め)の範囲で推移した(図1)。

米ノ表面水温……期間全体をとおしてほぼ平年並みで推移した(図2)。

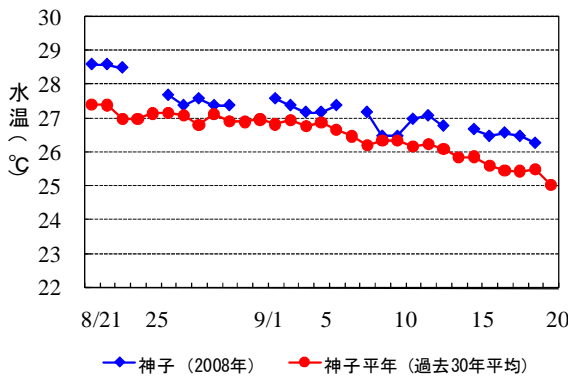


図 1. 若狭町神子地先における表面水温の推移。

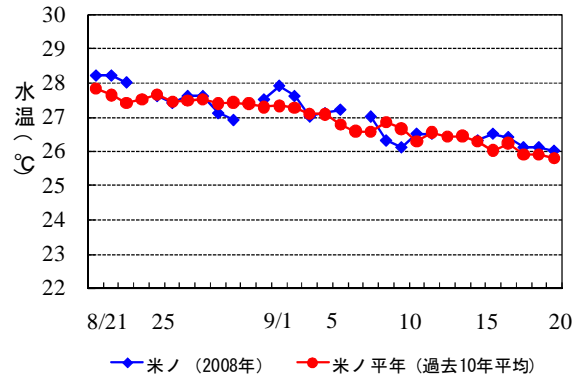


図 2. 越前町米ノ地先における表面水温の推移。

☆ 100m深水温……若狭湾沿岸域には14℃台(2007年:19~20℃台)が広がっていた(図3, 4)。☆

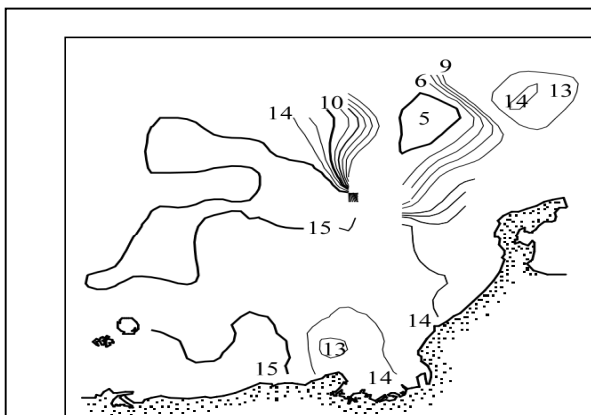


図 3. 2008年9月上旬の100m深水温。

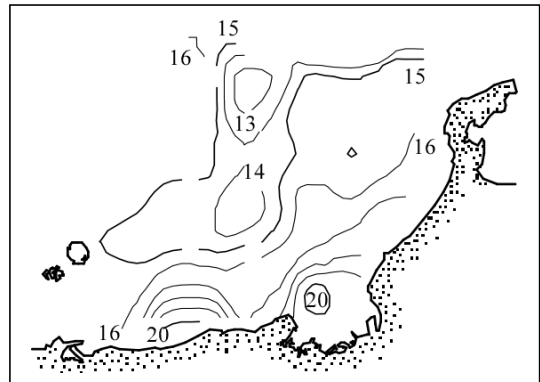


図 4. 2007年9月上旬の100m深水温。

資料: 日本海区水産研究所ホームページ発表の日本海漁場海況速報

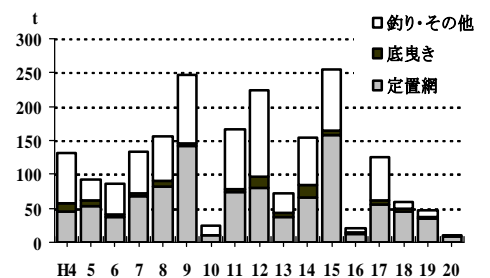
続: ケンサキイカの漁獲量の動向

本誌の第158号(平成16年)において、ケンサキイカ(地方名:マイカ、シロイカ、アカイカなど)の漁獲量が3~4年の規則的な変動をしている可能性について述べられています。

平成17年はその予想が見事に当たり(!?), 漁獲量が前年より増加しました。漁獲量が増えた年から数えて4年目となる今年は、1月から8月までの漁獲量が大きく減少しています(右図)。

ケンサキイカの漁獲量が規則的な変動ならば、来年の漁獲量増加が期待できます。

今までのところ漁獲量の変動要因は分かっていますが、引き続き漁獲量の動向に注目していきたいと考えています。(瀬戸久武)



ケンサキイカの漁獲量経年変化(1~8月)

〔漁の様相〕

2008年8月の県内の総水揚量は449tで、2007年同月を463t下回った。シイラ（2008年；63t、2007年；7t 以下同じ）、スルメイカ（10t、1t）等は上回ったものの、ブリ類（43t、411t）、アジ類（41t、100t）、サバ類（1t、15t）、サワラ（61t、115t）、ケンサキイカ（0.3t、6t）、タコ類（16t、20t）、アカエビ（16t、18t）等は下回った。

漁業種類別の状況

定置網 ……シイラ、スズキ等は上回ったものの、ブリ類（ハマチ・ツバス銘柄主体）、アジ類、サバ類、サワラ、ケンサキイカ等は下回り、全体では前年を453t下回った。

底びき網 ……アカエビが下回ったものの、ハタハタが上回り全体では前年並みであった。

釣り・他 ……スルメイカ等が上回ったものの、アマダイ、ソデイカ、タコ類等が下回り、全体では前年を10t下回った。

〔県内主要漁業の8月の漁獲量〕

(単位：kg)

定置網			
魚種	2008年	2007年	98-07平均
マイワシ	143	1538	552
ウルメイワシ	238	1249	1739
カタクチイワシ	6,768	12,415	49,964
アジ類	40,839	99,173	70,862
サバ類	615	15,339	18,245
マグロ類	527	389	1,745
カジキ類	2,896	14,301	7,108
カツオ類	9,933	6,716	5,342
ブリ類	43,175	410,442	211,688
シイラ	63,401	7,125	20,930
サワラ	60,746	114,899	48,604
トビウオ	553	1,578	1,431
マダイ	6,393	5,687	6,671
スズキ	9,722	2,726	2,873
ヒラメ	365	1,742	960
カマス	2,273	4,446	6,676
フグ類	407	91	1,909
タチウオ	44	613	1,040
アナゴ	40	24	58
アオリイカ	1,758	89	644
ケンサキイカ	304	5,099	9,706
その他	14,689	13,217	21,470
合計	265,830	718,895	490,219

底びき網のつづき			
魚種	2008年	2007年	98-07平均
その他	247	104	614
合計	19,371	18,954	24,973

釣り、延縄、さし網、その他			
魚種	2008年	2007年	98-07平均
アジ類	437	1,087	2,555
サバ類	4	102	389
ブリ類	313	618	1,082
サワラ	1	938	837
マダイ	3,306	3,408	4,517
キダイ	13,461	13,204	13,968
アマダイ	14,297	21,558	34,152
スズキ	2,619	2,348	2,584
ヒラメ	875	1,943	1,012
その他カレイ	630	1,130	1,432
タチウオ	121	1,255	578
アナゴ	401	281	561
メバル類	2,819	2,456	3,085
キス類	350	1,311	820
スルメイカ	10,349	71	8,411
ケンサキイカ	25	863	24,341
ソデイカ	93	7,110	12,511
タコ類	16,088	19,987	19,066
その他エビ	885	942	1,410
その他	96,703	93,323	105,376
合計	163,775	173,936	238,686

底びき網			
魚種	2008年	2007年	98-07平均
アカガレイ	48	20	35
その他カレイ	368	408	877
ハタハタ	3,145	30	421
アカエビ	15,563	18,392	23,026

総計	2008年	2007年	98-07平均*
	448,975	911,785	760,101

*まき網による漁獲量を含む。

〔近県の漁様相〕

(8月下旬から9月上旬の漁獲状況……1日1隻または1統あたり。京都府の定置網漁獲量は舞鶴漁連への1日あたりの水揚量。)

石川県 …… 定置網 …… マイワシ9kg、フクラギ82.2kg、アジ48kg、サワラ51kg、シイラ171kg
 京都府 …… 定置網 …… カタクチイワシ0.7t、シイラ5.7t、ツバス3.6t、サワラ(サゴシ含む)3.5t
 兵庫県 …… 定置網 …… アジ373kg、ツバス165kg、カマス27kg、カンパチ22kg
 鳥取県 …… まき網 …… マイワシ0.7t、マアジ10.2t、ブリ類11.6t、ウルメイワシ1.5t

(瀬戸 久武)