



〔 海の状況 (10/21~11/20) 〕

神子表面水温…期間全体をとおしてやや高め(過去30年平均より0.5~1.0℃程度高め)からかなり高め(過去30年平均より1.0~1.5℃程度高め)の範囲で推移した(図1)。

米ノ表面水温…期間の中頃まではほぼ平常並み(過去10年平均より±0.5℃程度)で推移し、後半にはやや高めとなったものの、終盤にはやや低め(過去10年平均0.5~1.0℃程度低め)となる日がみられた(図2)。

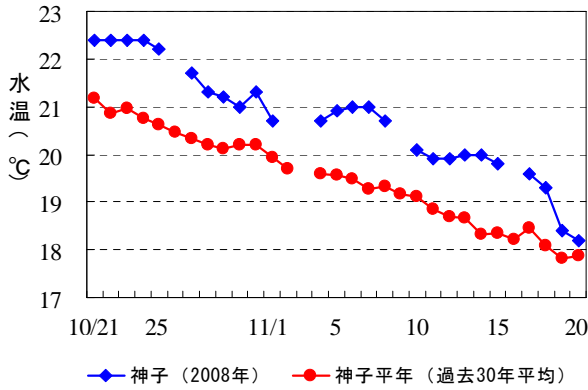


図 1. 若狭町神子地先における表面水温の推移。

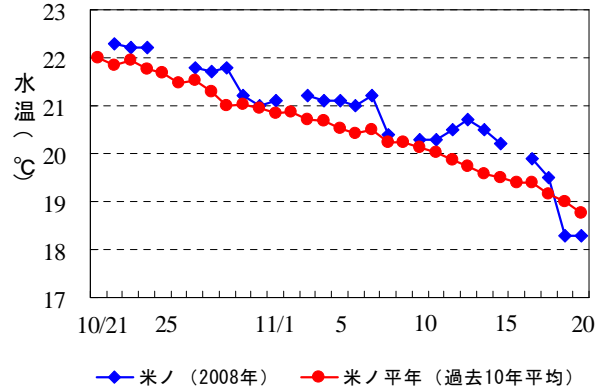


図 2. 越前町米ノ地先における表面水温の推移。

☆ 100m深水温……若狭湾沿岸域には19℃台(2007年:17~18℃台)が広がっていた(図3, 4)。☆

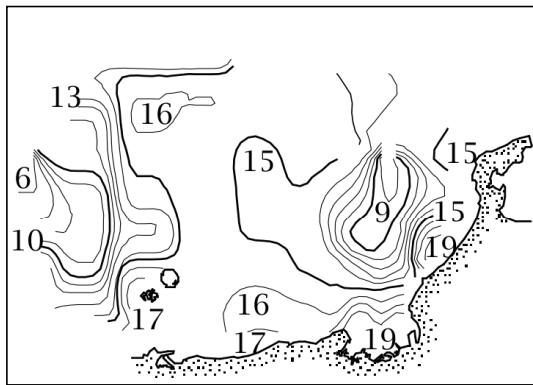


図 3. 2008 年 11 月上旬の 100m 深水温

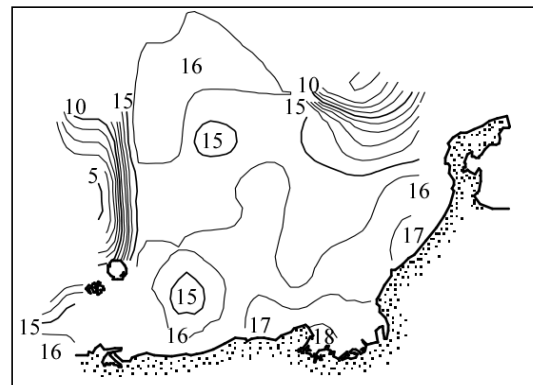


図 4. 2007 年 11 月上旬の 100m 深水温

資料: 日本海区水産研究所ホームページ発表の日本海漁場海況速報

平成 20 年度日本海サバ類・マアジ・ブリ長期漁況予報

日本海区水産研究所が発表した2008年11月~2009年3月の漁況予報について、今後の見通しをご紹介します。

○サバ類(島根県~新潟県)

来遊量は前年並みとなるでしょう。

○マアジ(島根県~新潟県)

0歳(2008年級)と1歳魚(2007年級)を主体とした漁獲がみられ、来遊量は前年並みでしょう。

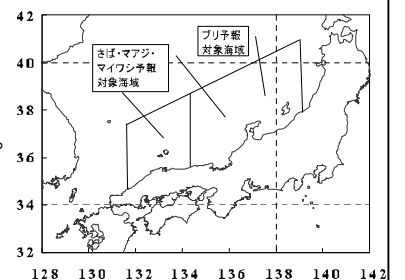
○ブリ(兵庫県~新潟県)

0歳魚は前年を下回りますが、1歳魚および2歳魚以上は前年を上回るでしょう。

☆なお、同時期の当水産試験場によるブリ漁況予報は、下記のとおりです。

0歳魚(フクラギ、ハマチ): 前年並29t、1歳魚(ワラサ): 前年並9t、2歳魚以上(ブリ): 前年並29t

(前田英章)



〔漁の様相〕

2008年10月の県内の総水揚量は906tで、2007年同月を468t下回った。サバ類（2008年；11t、2007年；2t 以下同じ）、カツオ類（22t、1t）、キダイ（41t、22t）、アカガレイ（87t、49t）等は上回ったものの、アジ類（77t、211t）、ブリ類（103t、171t）、サワラ（93t、204t）、スルメイカ（33t、168t）等は下回った。

漁業種類別の状況

定置網 ……サバ類、カツオ類等は上回ったものの、アジ類、ブリ類（ツバス銘柄主体）、サワラ等は下回り全体では前年を352t下回った。

底びき網 ……ニギス等が下回ったものの、キダイ、アカガレイ等が上回り全体では前年を20t上回った。

釣り・他 ……ソデイカ等が上回ったものの、スルメイカ、ケンサキイカ等が下回り全体では前年を136t下回った。

〔10月の漁獲量〕

(単位：kg)

定置網			
魚種	2008年	2007年	98-07平均
アジ類	75,712	206,791	109,165
サバ類	11,480	2,325	12,799
カジキ	2,277	4,762	2,287
カツオ類	22,255	956	17,586
ブリ類	96,993	168,814	157,071
ヒラマサ(カンパチ)	12,727	2,853	13,184
シイラ	51,636	106,545	45,224
サワラ	93,363	204,078	142,751
サケ・マス	422	1,396	3,976
マダイ	1,624	7,018	3,289
カマス	15,876	7,494	17,090
フグ類	4,101	31,638	17,847
アオリイカ	10,670	14,727	18,225
ケンサキイカ	251	921	834
ソデイカ	3,180	1,873	10,325
その他	45,031	36,416	68,392
合計	444,416	796,735	629,719

底びき網			
魚種	2008年	2007年	98-07平均
マダイ	2,176	4,347	4,614
キダイ	33,692	18,155	24,854
アマダイ	1,712	2,185	4,487
アカガレイ	86,626	48,569	35,888
その他カレイ	35,940	44,539	54,347
カマス	4,454	1,746	7,694
アナゴ	3,952	9,350	7,957
ハタハタ	1,039	552	897
ニギス	18,759	33,931	12,154
ケンサキイカ	949	3,715	1,884
タコ類	16,589	12,285	6,736
アカエビ	79,013	77,468	54,991

底びき網のつぎ			
魚種	2008年	2007年	98-07平均
その他エビ	5,832	5,357	6,529
その他	57,259	66,056	72,577
合計	347,992	328,257	295,608

釣り、延縄、さし網、その他			
魚種	2008年	2007年	98-07平均
アジ類	174	436	349
マグロ類	402	0	49
ブリ類	6,151	2,479	5,855
ヒラマサ(カンパチ)	502	4	434
サワラ	14	295	191
マダイ	2,591	2,881	3,873
キダイ	7,012	4,254	3,827
アマダイ	5,742	4,210	6,691
スズキ	231	362	237
ヒラメ	930	994	758
アナゴ	317	132	415
メバル類	1,856	3,000	2,318
キス類	67	778	230
スルメイカ	28,540	167,300	68,202
アオリイカ	2,198	4,442	6,302
ケンサキイカ	423	12,195	6,403
ソデイカ	18,680	11,318	58,755
タコ類	1,416	2,827	4,022
その他エビ	368	367	440
その他	36,252	31,279	35,562
合計	113,866	249,555	204,911

総計	2008年	2007年	98-07平均*
	906,274	1,374,546	1,179,195

* まき網による漁獲量を含む。

〔近県の漁様相〕

(10月下旬から11月下旬の漁獲状況…1日1隻または1統あたり。京都府の定置網漁獲量は舞鶴漁連への1日あたりの水揚量。)

- 石川県 …… 定置網 …… フクラギ101kg、アジ164kg、サワラ38kg、シイラ91kg
- 京都府 …… 定置網 …… ツバス7.0t、サワラ(サゴシ含む)2.6t、シイラ1.8t、マアジ1.8t
- 兵庫県 …… 定置網 …… アジ636kg、ツバス217kg、サワラ54kg、アオリイカ39kg
- 鳥取県 …… まき網 …… マサバ23.7t、マアジ19.1t、ブリ類3.5t

(瀬戸 久武)