



## 〔漁の様相〕

2008年11月の県内の総水揚量は1,308tで、2007年同月を27t上回った。サバ類(2008年; 2t, 2007年; 15t以下同じ)、サワラ(193t, 230t)、フグ類(2t, 12t)、スルメイカ(149t, 212t)、ソデイカ(16t, 23t)、セイコガニ(88t, 121t)、等は下回ったものの、ウルメイワシ(8t, 0t)、マグロ類(8t, 0t)、ブリ類(83t, 44t)、シイラ(36t, 2t)、アカガレイ(223t, 170t)、ズワイガニ(93t, 78t)、等は上回った。

## 漁業種類別の状況

定置網 ……サバ類、カツオ類、サワラ等は下回ったものの、ウルメイワシ、マグロ類、ブリ類、シイラ等は上回り、全体で前年を33t上回った。

底びき網 ……ニギス、セイコガニ等は下回ったものの、キダイ、アカガレイ、ズワイガニ、アカエビ等は上回り、全体では67t上回った。

釣り・他 ……スルメイカ[冷凍イカ主体]、ソデイカ等が下回り、全体で72t下回った。

## 〔11月の漁獲量〕

(単位: kg)

定置網			
魚種	2008年	2007年	98-07平均
ウルメイワシ	8,110	0	1,968
アジ類	127,102	125,633	70,039
サバ類	1,824	15,268	13,423
マグロ類	8,165	99	1,731
カツオ類	4,204	22,675	26,590
ブリ類	78,346	37,460	80,895
ヒラマサ(カンパチ)	4,418	2,449	9,923
シイラ	35,727	1,638	4,460
サワラ	192,322	229,512	69,772
サケ・マス	1,048	4,073	6,302
マダイ	3,756	4,087	4,991
スズキ	3,953	1,834	2,025
ヒラメ	1,126	1,089	1,320
カマス	13,941	6,580	10,566
フグ類	1,988	11,166	4,259
アオリイカ	20,748	15,811	22,202
ケンサキイカ	73	840	623
ソデイカ	9,004	8,455	25,745
その他	52,443	46,575	61,513
合計	568,297	535,243	418,348

底びき網			
魚種	2008年	2007年	98-07平均
マダイ	471	2,020	1,509
チダイ	513	668	513
キダイ	19,390	13,652	18,202
アマダイ	161	546	564
ヒラメ	1,165	325	523
アカガレイ	222,734	170,257	117,847
その他カレイ	16,121	10,582	15,546
カマス	4,779	2,576	5,329
アナゴ	4,021	2,414	5,202
ニギス	1,104	4,684	1,494

底びき網のつぎ			
魚種	2008年	2007年	98-07平均
ケンサキイカ	69	1,152	757
ヤリイカ	672	419	405
タコ類	5,862	3,640	3,358
ズワイガニ	93,384	77,798	70,279
セイコガニ	88,411	121,315	103,793
アカエビ	25,000	14,594	27,771
その他エビ	6,361	5,449	9,722
その他	41,482	33,088	40,384
合計	531,701	465,180	423,198

釣り, 延縄, さし網, その他			
魚種	2008年	2007年	98-07平均
アジ類	94	476	211
サバ類	11	43	125
マグロ類	297	289	412
ブリ類	4,609	6,075	9,913
サワラ	184	648	526
マダイ	3,230	3,184	4,515
キダイ	3,284	2,601	2,506
アマダイ	7,105	5,555	7,869
ヒラメ	1,042	853	1,145
アナゴ	176	82	478
メバル類	829	952	840
スルメイカ	148,489	211,608	172,888
アオリイカ	2,752	2,165	3,936
ケンサキイカ	49	811	2,663
ソデイカ	7,222	14,227	36,346
タコ類	2,255	3,350	5,427
その他	26,752	27,572	30,236
合計	208,378	280,492	280,032

総計	2008年	2007年	98-07平均*
	1,308,375	1,280,915	1,133,053

\* まき網による漁獲量を含む。

## 〔近府県の漁模様〕

(11月下旬から12月上旬の漁獲状況……1日1隻または1統あたり。京都府の定置網漁獲量は舞鶴漁連への1日あたりの水揚量。)

石川県 …… 定置網 …… フクラギ186kg、アジ124kg、シイラ61kg、マルソウダ51kg  
 京都府 …… 定置網 …… サワラ15.9 t、ブリ11.2t、マアジ4.6t、シイラ2.8t、マグロ1.6t  
 兵庫県 …… 定置網 …… アジ786kg、ツバス421kg、ウルメイワシ187kg、アオリイカ66kg  
 鳥取県 …… まき網 …… マサバ80.1t、マアジ7.8t、ウルメイワシ2.8t、ブリ類2.7t

## 〔海の状態 (11/21~12/20)〕

神子表面水温…平年並み(過去30年平均より±0.5℃程度)からやや高め(過去30年平均より0.5~1.0℃程度高め)で推移したが、期間の終わりはかなり高め(過去30年平均より1.0~1.5℃程度高め)となった。(図1)。

米ノ表面水温…平年並み(過去10年平均より±0.5℃程度)からやや低め(過去10年平均より0.5~1.0℃程度低め)で推移したが、かなり低め(過去10年平均より1.0~1.5℃程度低め)となる日もみられた。(図2)。

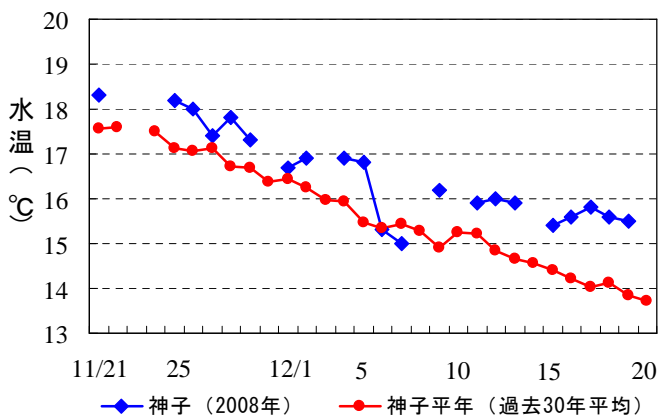


図 1. 若狭町神子地先における表面水温の推移

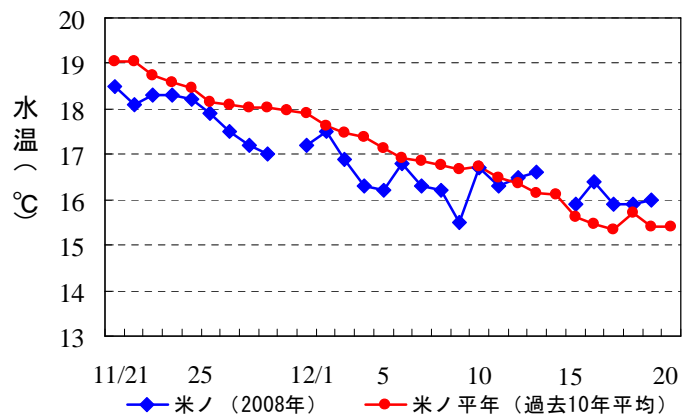


図 2. 越前町米ノ地先における表面水温の推移

100m深水深… ……12月は若狭湾周辺の観測がなくデータがないため、休止します。

(瀬戸 久武)

## 2008年(平成20年度)ズワイガニの漁模様(速報)

11月6日に解禁となったズワイガニの漁模様について、福井県機船底曳網漁業協同組合が集計した11月の水揚げデータを前年同月と比較しましたのでお知らせします。

11月の操業延べ日数は前年の6%増となり、漁獲量はズワイで20%増の93tとなりましたが、セイコは27%減の88t、全体では9%減の182tとなりました。1隻の1日あたり漁獲量は、ズワイで13%増の98kg/隻・日となりましたが、セイコは31%減の93kg/隻・日となり、全体では14%減の191kg/隻・日となりました。

また、単価はズワイで15%安、セイコは28%高となり、全体では8%高となりました。漁獲金額はズワイで単価が下降したものの漁獲量が増加したため2%増の417百万円となりましたが、セイコは単価が上昇したものの漁獲量が減少したため7%減の232百万円となり、全体では1%減の648百万円となりました。

(家接 直人)