



<http://www.fklab.fukui.fukui.jp/ss/>  
〔海の状況 (1/21~2/20)〕

神子表面水温…天候の影響を受け、一時的に平年並み(過去30年平均より±0.5°C程度)の日が数日みられたが、期間全体をとおして、かなり高め(過去30年平均より1.0~1.5°C程度高め)からはなはだ高め(過去30年平均より2.0°C程度高め)で推移した(図1)。

米ノ表面水温…期間の始めは、ほぼ平年並み(過去10年平均より±0.5°C程度)であったが、後半はやや高め(過去10年平均より0.5~1.0°C程度高め)で推移した(図2)。

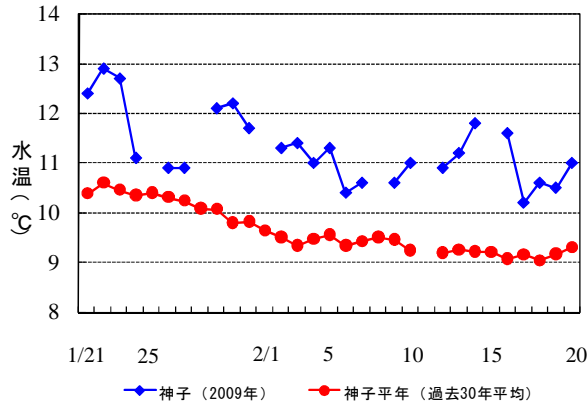


図 1. 若狭町神子地先における表面水温の推移。

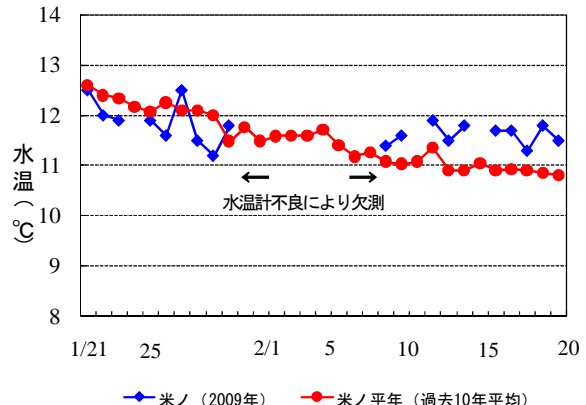


図 2. 越前町米ノ地先における表面水温の推移。

☆ 100m深水温……若狭湾沿岸域には13°C台 (2008年：11°C台) の水域が広がっていた。☆

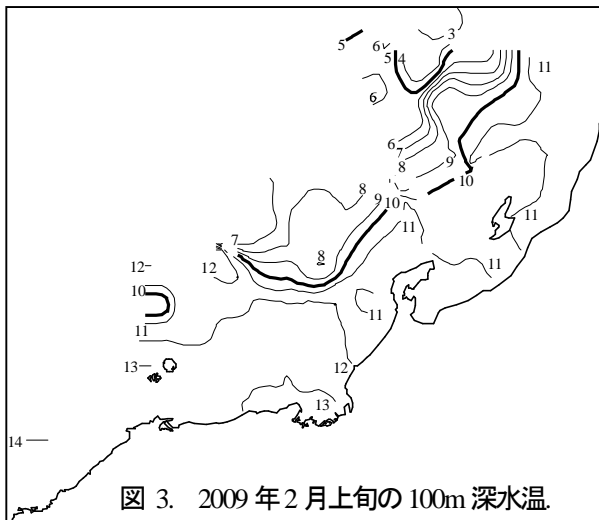


図 3. 2009 年 2 月上旬の 100m 深水温。

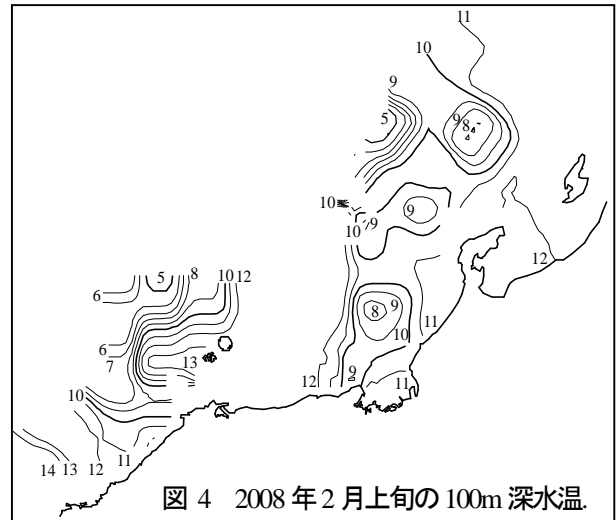


図 4. 2008 年 2 月上旬の 100m 深水温。

(資料：日本海区水産研究所ホームページ発表の日本海漁場海況速報)

### 「第 11 回水産の研究成果を浜へ報告する会」が開催されます！

- ☆ 日時：平成 21 年 3 月 18 日(水) 13:30~17:00
- ☆ 場所：プラザ萬象 多目的室 (敦賀市東洋町 1 番 1 号)
- ☆ 発表内容

1. 豊穡の海を目指して—ヒラメ栽培漁業の取り組み—……………福井県栽培漁業センター：渡 智美
2. ナマコ資源と利用加工について……………福井県水産試験場：畑中宏之
3. 若狭湾沿岸で始まったリアルタイム水温情報の読み方を探る……………福井県立大学：兼田淳史 ほか
4. ゲノム解析によるトラフグ雌雄の迅速判別法の開発……………福井県立大学：宮台俊明 ほか
5. 世界初！ズワイガニ (越前ガニ) の稚ガニの大量生産に成功！……………水研センター小浜栽培漁業センター：山本岳男

“本会は県内の水産試験研究機関が得た成果を漁業者にお伝えする場であるとともに、県民の皆様からご意見やご要望をお聞きして今後の試験研究に反映させていくものです。たくさんの皆様のご参加をお待ちしております。”

《平成 20 年度事務局：福井県栽培漁業センター TEL ; 0770-53-1249》

(川代 雅和)

## 〔漁の模様〕

2009年1月の県内の総水揚量は703tで、2008年同月を112t下回った。マグロ類(2009年；16t, 2008年；2t以下同じ)、サワラ類(121t, 82t)、アカガレイ(195t, 181t)等は上回ったものの、アジ類(40t, 61t)、サバ類(1t, 25t)、ブリ類(63t, 74t)、ハタハタ(8t, 38t)、水ガニ [12/21～1/10：自主禁漁] (25t, 64t)等は下回った。

## 漁業種類別の状況

定置網 ……マグロ類、サワラ等は上回ったものの、アジ類、サバ類(サバ銘柄主体)、ブリ類(ツバス銘柄主体)等は下回り、全体では前年を12t下回った。

底びき網 ……アカガレイ等は上回ったものの、ハタハタ、水ガニ(自主禁漁)等は下回り、全体では前年を74t下回った。

釣り・他 ……ブリ類等は上回ったものの、ヒラメ等は下回り、全体では前年を26t下回った。

## 〔県内主要漁業の1月の漁獲量〕

(単位：kg)

定置網			
魚種	2009年	2008年	99-08平均
カタクチイワシ	4,917	38	3,097
アジ類	39,586	60,852	45,102
サバ類	244	25,098	9,451
マグロ類	15,847	2,462	1,016
カツオ類	1,142	916	2,390
ブリ類	27,507	46,268	39,150
ヒラマサ	1,056	2,049	2,082
サワラ	119,877	81,769	35,565
マダイ	2,202	1,459	1,349
スズキ	11,711	7,273	9,111
ヒラメ	2,329	2,366	1,141
カマス	370	2,073	1,174
フグ類	734	1,139	1,227
アオリイカ	889	3,027	2,692
ヤリイカ	3,161	7,541	5,511
ソデイカ	546	1,801	4,202
その他	18,304	15,933	17,335
合計	250,422	262,065	181,593

底びき網のつづき			
魚種	2009年	2008年	99-08平均
水ガニ	24,991	64,048	68,867
アカエビ	6,676	12,518	12,165
その他エビ	4,062	5,269	5,008
その他	26,691	29,251	27,861
合計	335,713	409,495	323,602

釣り、延縄、さし網、その他			
魚種	2009年	2008年	99-08平均
アジ類	283	368	573
サバ類	29	241	414
ブリ類	35,223	28,212	17,901
サワラ	1,302	448	499
マダイ	1,158	1,714	1,932
キダイ	3,824	3,215	1,608
アマダイ	5,772	4,649	4,778
スズキ	1,629	1,488	2,383
ヒラメ	1,918	7,399	4,272
その他カレイ	3,079	2,823	2,561
アナゴ	125	169	439
メバル類	2,465	1,527	1,600
スルメイカ	48	750	24,044
アオリイカ	151	515	351
ヤリイカ	912	3,233	3,847
コウイカ	13.44	100	205
ソデイカ	498.84	2,482	2,244
タコ類	4,257	4,241	5,542
その他	54,246	79,557	44,222
合計	116,933	143,130	119,419

底びき網			
魚種	2009年	2008年	99-08平均
マダイ	114	648	581
チダイ	70	681	1,225
キダイ	975	2,144	1,876
ヒラメ	710	715	1,748
アカガレイ	194,973	180,821	93,470
その他カレイ	16,085	18,197	22,028
アナゴ	350	1,106	2,335
ハタハタ	7,781	37,530	43,461
ニギス	1,965	1,013	1,018
ヤリイカ	595	883	1,315
タコ類	6,951	10,882	7,000
ズワイガニ	37,848	38,053	27,794
セイコガニ	4,877	5,735	5,849

総計	2009年	2008年	99-08平均*
	703,069	814,690	624,613

\* まき網による漁獲量を含む。

## 〔近府県の漁模様〕

(1月下旬から2月上旬の漁獲状況……水揚げ日1日または1統あたり。京都府の定置網漁獲量は舞鶴漁連への1日あたりの水揚量。)

石川県 …… 定置網 …… ブリ78kg、サバ97kg、アジ134kg、メジ35kg

京都府 …… 定置網 …… サワラ0.4t、サゴシ4.0t、カタクチイワシ21.1t、マグロ類(申しび・よこわ)2.1t

兵庫県 …… 定置網 …… アジ760kg、ツバス490kg、マグロ200kg、サワラ71kg

鳥取県 …… まき網 …… マサバ25.3t、マアジ22.8t、ウルメイワシ0.3t