



〔海の状態 (7/21~8/20) 〕

神子表面水温……期間全体をとおして、平年並み(過去30年平均より±0.5°C程度)からやや低め(過去30年平均の0.5~1.0°C程度)で推移した(図1)。

米ノ表面水温……期間全体をとおして、かなり低め(過去10年平均より1.0~1.5°C程度低め)で推移し、はなはだ低め(過去10年平均より2.0°C程度低め)の日が数日みられた(図2)。

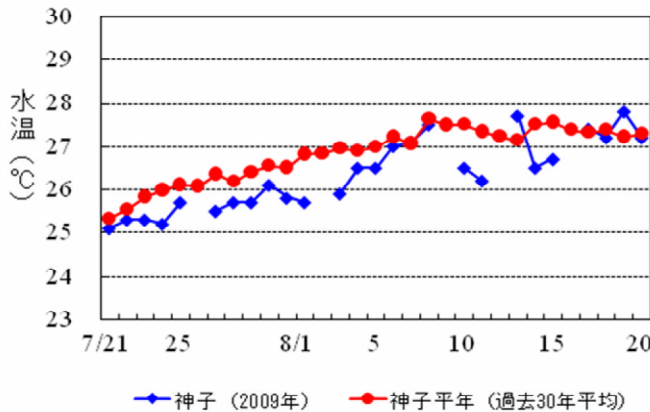


図1 若狭町神子地先における表面水温の推移.

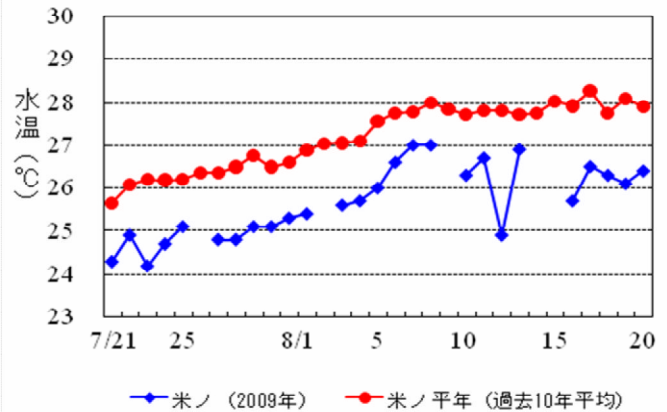


図2 越前町米ノ地先における表面水温の推移.

☆ 100m深水温……8月上旬の若狭湾沿岸域は14~15°C台の水域が広がっていた(図3, 4)。☆

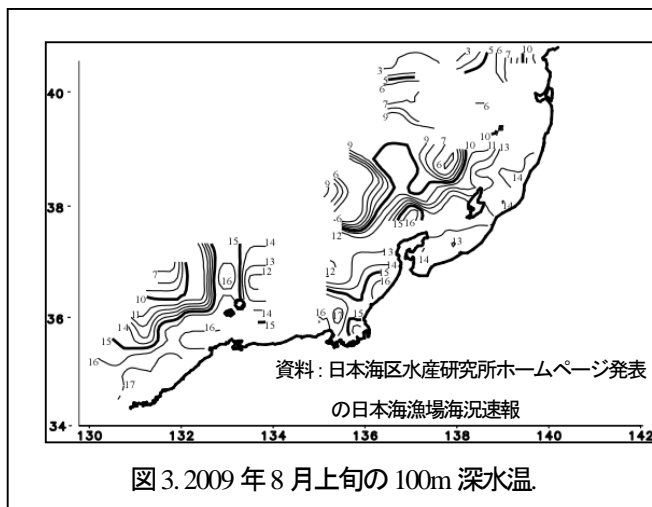


図3. 2009年8月上旬の100m深水温.

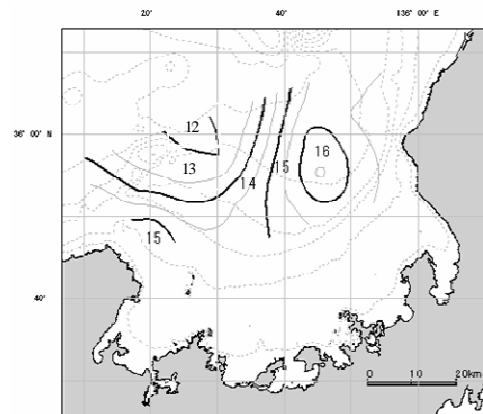


図4. 2009年8月10~11日の100m深水温.

ホームページで福井県漁獲量速報のページを開設しました！！

福井県水産試験場では、ホームページで漁獲量の情報提供を始めました。

情報内容は、福井県漁業協同組合連合会 三国支所、敦賀支所、小浜支所、越廼出張所 および若狭高浜漁業協同組合において水揚げされた漁業種類別・魚種別漁獲量です。

“今、福井の海で、何がどれだけ漁獲されているのだろう？”といった疑問にお答えできるはず。これからは浜の情報を充実していければと考えておりますので、“こんなことが知りたい”という要望がございましたら、試験場まで連絡頂くか現場に出向いた当該職員に声掛けして頂ければ幸いです。

(瀬戸久武)

パソコンからの閲覧はコチラ→ <http://www.fklab.fukui.fukui.jp/cgi-bin/suishi/web01.cgi>

携帯電話からの閲覧はコチラ→ <http://www.fklab.fukui.fukui.jp/ss/sokuhou/>



QRコード読み取り機能付きの携帯電話からは、上記のQRコードを撮影すると携帯サイトへ接続できます。

〔漁の様相〕

2009年7月の県内の総水揚量は875tで、2008年同月を390t下回った。マグロ類(2009年;2t, 2008年;0.4t以下同じ)、アジ類(190t, 166t)、サワラ(128t, 80t)、ケンサキイカ(21t, 1t)、タコ類(42t, 31t)等は上回ったものの、イワシ類(16t, 29t)、ブリ類(86t, 281t)、トビウオ(82t, 98t)、スズキ(14t, 26t)、スルメイカ(52t, 281t)等は下回った。

漁業種類別の状況

定置網 ……アジ類、サワラ類等は上回ったが、カタクチイワシ、ブリ類(ハマチ、ツバス銘柄主体)、トビウオ等は下回り、全体で前年を155t下回った。

底びき網 ……アカエビを主として漁獲し、前年並の漁獲量であった。  
(小型底曳網漁業は、6月から8月は休業となっています)

釣り・他 ……ケンサキイカ、タコ類等は上回ったが、スルメイカが大きく下回り、全体で前年を234t下回った。

〔県内主要漁業の7月の漁獲量〕

(単位: kg)

定置網			
魚種	2009年	2008年	99-08平均
マイワシ	1,248	1,079	1,246
ウルメイワシ	755	0	150
カタクチイワシ	14,245	27,708	46,583
アジ類	188,692	165,647	187,493
サバ類	11,815	9,162	26,069
マグロ類	2,060	414	1,213
カジキ類	6,014	1,902	3,922
カツオ類	2,630	173	15,238
ブリ類	83,820	280,884	108,245
サワラ	127,546	79,544	101,660
トビウオ	82,095	97,616	75,025
マダイ	9,532	13,017	10,098
クロダイ	712	506	421
スズキ	9,535	15,846	6,038
ヒラメ	963	808	1,365
カマス	5,551	4,972	6,506
フグ類	519	538	1,453
タチウオ	27	91	460
アナゴ	40	46	118
スルメイカ	366	683	1,879
アオリイカ	402	1,298	582
ケンサキイカ	7,159	633	16,082
その他	17,931	25,706	35,577
合計	573,657	728,273	647,423

底びき網			
魚種	2009年	2008年	99-08平均
アカガレイ	4	32	70
その他カレイ	320	432	575
ハタハタ	775	665	486
タコ類	0	0	9
アカエビ	23,783	25,039	36,177

底びき網のつづき			
魚種	2009年	2008年	99-08平均
その他	436	218	865
合計	25,318	26,386	38,182

釣り、延縄、さし網、その他			
魚種	2009年	2008年	99-08平均
アジ類	860	529	1,944
サバ類	39	10	349
ブリ類	1,913	445	1,336
トビウオ	22	217	386
マダイ	2,546	3,633	4,560
キダイ	6,134	6,542	4,339
アマダイ	5,250	5,564	8,118
スズキ	4,377	9,939	9,024
ヒラメ	1,162	1,030	2,087
その他カレイ	2,585	3,474	3,809
カマス	8	30	294
タチウオ	115	236	1,056
アナゴ	964	933	1,690
メバル類	3,244	5,813	4,113
キス類	91	236	917
スルメイカ	51,624	280,357	128,927
アオリイカ	112	555	277
ケンサキイカ	13,906	27	16,765
ソデイカ	0	1	93
タコ類	41,729	30,237	41,392
その他エビ	1,075	1,570	2,183
その他	137,910	158,416	147,530
合計	275,666	509,794	381,189

総計	2009年	2008年	99-08平均*
	874,640	1,264,452	1,110,127

\* まき網による漁獲量を含む。

〔近府県の漁様相〕

(7月下旬から8月中旬の漁獲状況……1日1隻または1統あたり。京都府の定置網漁獲量は舞鶴漁連への1日あたりの水揚量。)

石川県…… 定置網 …… フクラギ20kg、アジ521kg、サワラ65kg、サバ45kg  
 京都府 …… 定置網 …… サワラ(サコシ主体)5.1t、マアジ(ジツタ主体)2.3 t、ブリ類(ハマチ・アコ)1.2t  
 兵庫県 …… 定置網 …… アジ268kg、ウルメイワシ121kg、ツバス74kg、イワシ45kg  
 鳥取県 …… まき網 …… マアジ24t、マイワシ7.7t、カタクチ4.7t、マサバ3.4t

(瀬戸 久武)