



[海の状況 (8/21~9/20)]

神子表面水温……期間始めはほぼ平常並み(過去30年平均より±0.5℃程度)で推移していたが、期間の中頃からはやや低め(過去30年平均の0.5~1.0℃程度)からかなり低め(過去30年平均より1.0~1.5℃程度低め)の範囲で推移した(図1)。

米ノ表面水温……期間全体をとおして、かなり低め(過去10年平均より1.0~1.5℃程度低め)で推移し、はなはだ低め(過去10年平均より2.0℃程度低め)の日が数日みられた(図2)。

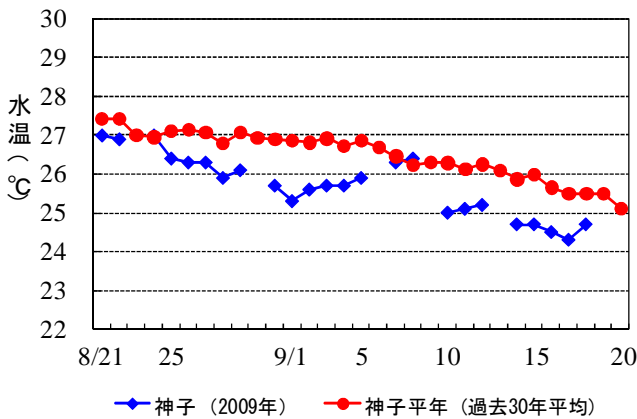


図 1. 若狭町神子地先における表面水温の推移。

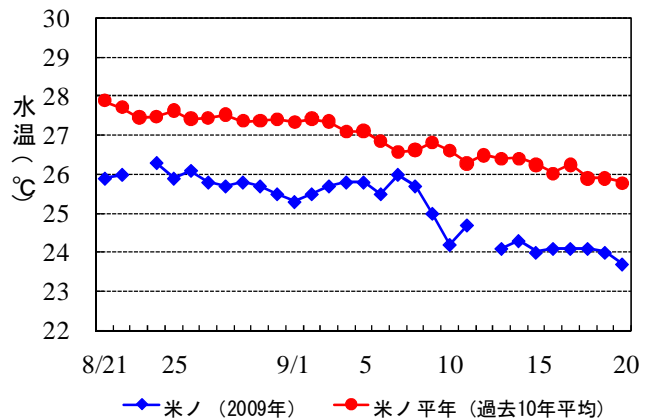


図 2. 越前町米ノ地先における表面水温の推移。

☆ 100m深水温……9月上旬の若狭湾沿岸域は15~16℃台の水域が広がっていた(図3, 4)。

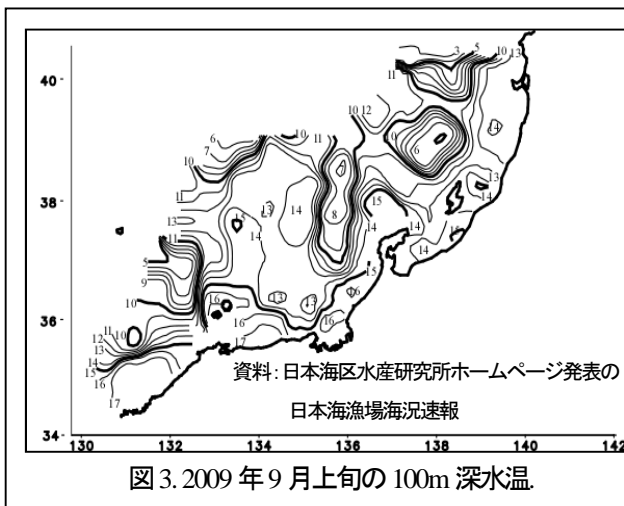


図 3. 2009 年 9 月上旬の 100m 深水温。

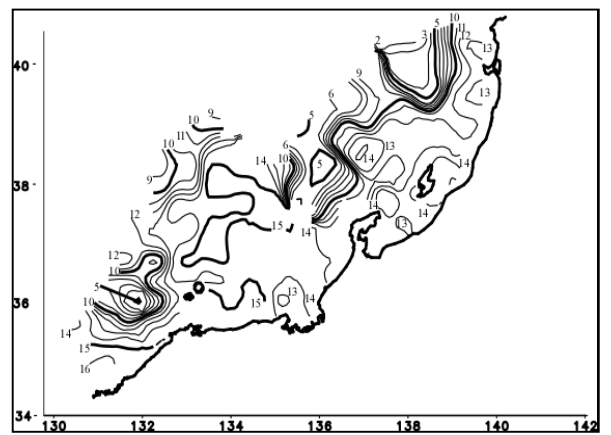


図 4. 2008 年 9 月上旬の 100m 深水温。

福井県内における大型クラゲ出現情報

福井県水産試験場では、海洋観測時に表層の大型クラゲ目視調査も併せて行っています。また、9月10~11日、17~18日には水中カメラを用いて中層域の分布調査を行いました。

その結果、表層で大型クラゲは殆ど見られなかったのに対し、水深30mやその前後の中層域では、多くの大型クラゲが確認されました。

これらの結果は、県内の大型クラゲ出現情報、隣府県の出現情報および国や漁業情報サービスセンターからの情報等と共にとりまとめ、適宜、関係機関に提供を行っております。また、この情報内容は水産試験場のホームページで見ることが出来ます。

(粕谷芳夫・清水弘明)

〔漁の様相〕

2009年8月の県内の総水揚量は752tで、2008年同月を303t上回った。ブリ類（2009年；222t、2008年；43t 以下同じ）、アジ類（141t、41t）、サワラ（107t、61t）、ケンサキイカ（29t、0.3t）等は上回ったものの、シイラ（11t、63t）、イワシ類（2t、7t）、カツオ類（1t、10t）、スズキ（8t、12t）、スルメイカ（3t、10t）等は下回った。

漁業種類別の状況

定置網 ……シイラ、イワシ類（カタクチイワシ主体）、カツオ類等は下回ったが、アジ類、ブリ類（ハマチ、ツバス銘柄主体）、サワラ類等は上回り、全体で前年を267t上回った。

底びき網 ……アカエビを主として漁獲し、前年並の漁獲量であった。
（小型底曳網漁業は、6月から8月は休業となっています）

釣り・他 ……ケンサキイカ等が上回り、全体で前年を32t上回った。

〔県内主要漁業の8月の漁獲量〕

（単位：kg）

定置網			
魚種	2009年	2008年	99-08平均※
マイワシ	353	143	564
ウルメイワシ	762	238	1694
カタクチイワシ	1,330	6,768	44,943
アジ類	139,258	40,839	67,093
サバ類	8,155	615	18,204
マダロ類	930	527	1,751
カジキ類	4,435	2,896	6,800
カツオ類	1,454	9,933	6,240
ブリ類	221,038	43,175	195,043
シイラ	10,702	63,401	23,508
サワラ	106,500	60,746	54,617
トビウオ	1,629	553	1,391
マダイ	4,174	6,393	6,817
スズキ	6,223	9,722	3,573
ヒラメ	504	365	932
カマス	4,444	2,273	6,763
フグ類	84	407	819
タチウオ	37	44	1,032
アナゴ	38	40	58
アオリイカ	151	1,758	713
ケンサキイカ	6,526	304	9,555
その他	14,334	14,689	19,171
合計	533,060	265,830	471,282

底びき網			
魚種	2009年	2008年	99-08平均※
アカガレイ	40	48	39
その他カレイ	436	368	754
ハタハタ	2,185	3,145	732
アカエビ	20,050	15,563	21,439

底びき網のつぎ			
魚種	2009年	2008年	99-08平均※
その他	5,604	7,369	3,648
合計	22,993	19,371	23,563

釣り、延縄、さし網、その他			
魚種	2009年	2008年	99-08平均※
アジ類	1,666	437	2,469
サバ類	68	4	377
ブリ類	686	313	1,053
サワラ	33	1	837
マダイ	3,318	3,306	4,312
キダイ	14,343	13,461	14,518
アマダイ	17,530	14,297	32,932
スズキ	1,592	2,619	2,620
ヒラメ	1,061	875	986
その他カレイ	779	630	1,379
タチウオ	112	121	542
アナゴ	645	401	549
メバル類	3,074	2,819	3,147
キス類	151	350	796
スルメイカ	2,772	10,349	7,296
ケンサキイカ	22,197	25	22,889
ソデイカ	3,708	93	9,095
タコ類	15,884	16,088	18,948
その他エビ	816	885	1,327
その他	105,020	96,703	103,351
合計	195,454	163,775	229,423

総計	2009年	2008年	99-08平均※
	751,507	448,975	726,285

※ まき網による漁獲量を含む。

〔近府県の漁様相〕

（8月下旬から9月中旬の漁獲状況……1日1隻または1統あたり。京都府の定置網漁獲量は舞鶴魚連への1日あたりの水揚量。）

石川県…… 定置網 …… アジ242kg、ツバス86kg、サワラ52kg、サバ17kg
 京都府 …… 定置網 …… ブリ類（ハマチ・アコ）7.3t、サワラ（サワラ主体）3.2t、マアジ（ジントク主体）1.8 t
 兵庫県 …… 定置網 …… ツバス483kg、アジ155kg、ウルメイワシ61kg、シロイカ69kg
 鳥取県 …… まき網 …… マアジ17.2t、マイワシ8t、ブリ類4.8t、マサバ0.9t

（瀬戸 久武）