



〔 海の状況 (10/21~11/20) 〕

神子表面水温……期間始めは平年並み(過去30年平均より ± 0.5 程度)で推移し、中頃にはやや高め(過去30年平均より0.5~1.0 程度高め)の日がみられたが、後期には平年並み(過去30年平均より ± 0.5 程度)で推移した(図1)。

米ノ表面水温……期間全体をとおして、やや低め(過去10年平均より0.5~1.0 程度低め)からかなり低め(過去10年平均より1.0~1.5 程度低め)で推移し、はなはだ低め(過去10年平均より2.0 程度低め)の日もみられた(図2)。

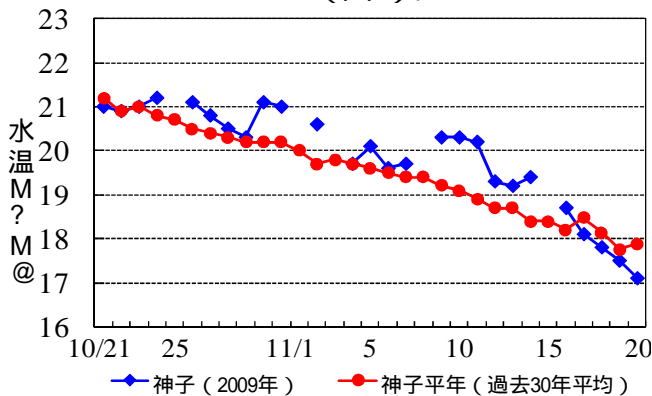


図 1. 若狭町神子地先における表面水温の

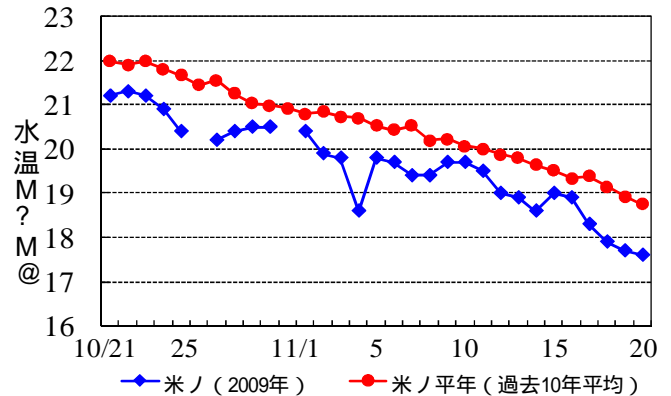


図 2. 越前町米ノ地先における表面水温の

100m深水温……11月上旬の若狭湾は去年より低く15~16 台の水域が広がっていた(図3, 4)。

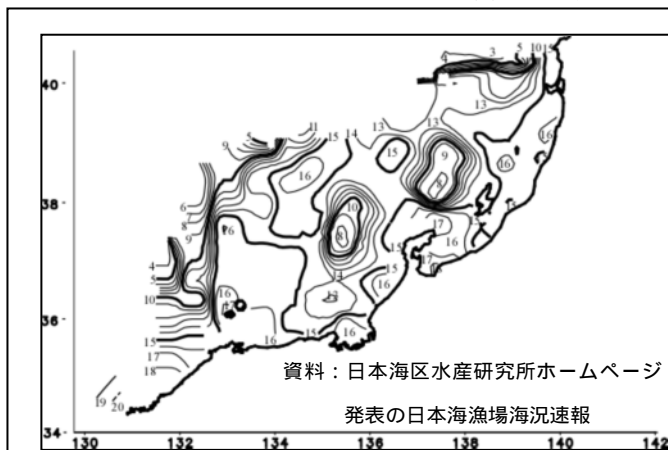


図 3. 2009 年 11 月上旬の 100m 深水温.

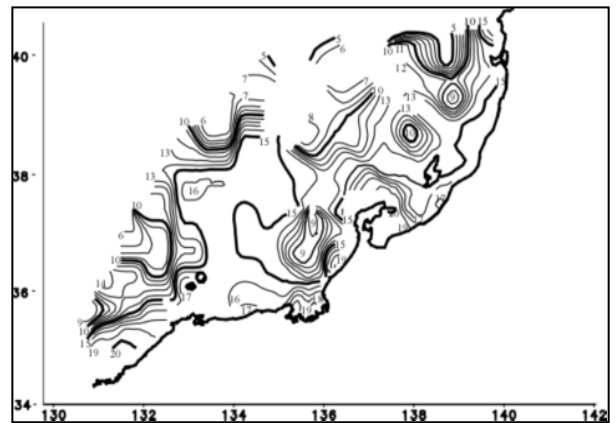


図 4. 2008 年 11 月上旬の 100m 深水温.

養殖マダイのピバギナ症に注意

マダイのピバギナ症は、単生虫の「ピバギナ・タイ」(右写真)が寄生する病気で、鰓に寄生して血を吸うため、貧血症状を呈して、やがて死に至ります。ピバギナ症は、元来冬季の疾病でしたが、近年6月頃から夏季にも見られ、周年発生するようになってきました。本県では、ここしばらくピバギナ症の発生は確認されていませんでしたが、11月初旬、ピバギナ症に感染したマダイ(0~2才魚)の持ち込みがありました。低水温期になると被害が大きくなります。早めの駆虫対策が必要です。心配な方は水産試験場に連絡下さい。

(川代 雅和)



〔漁の模様〕

2009年10月の県内の総水揚量は1068tで、2008年同月を161t上回った。アジ類(2009年;83t, 2008年;77t 以下同じ)、ブリ類(142t, 103t)、サワラ(321t, 93t)等は上回ったものの、カツオ類(6t, 22t)、ヒラマサ(2t, 13t)、シイラ(17t, 52t)、カレイ類(98t, 123t)、スルメイカ(1t, 33t)、タコ類(10t, 18t)、アカエビ(62t, 79t)等は下回った。

漁業種類別の状況

定置網マグロ類、カツオ類、ヒラマサ、シイラ等は下回ったが、アジ類(小アジ銘柄主体)、ブリ類(ツバス銘柄主体)、サワラ等は上回り、全体で前年を226t上回った。

底びき網カレイ類、タコ類、アカエビ等が下回り、全体で前年を40t下回った。

釣り・他スルメイカ、ソデイカ等が下回り、全体で25t下回った。

〔県内主要漁業の10月の漁獲量〕

(単位: kg)

定置網			
魚種	2009年	2008年	99-08平均
アジ類	81,181	75,712	99,285
サバ類	7,152	11,480	13,423
カジキ	608	2,277	2,257
カツオ類	5,803	22,255	16,126
ブリ類	139,177	96,993	141,266
ヒラマサ(カンパチ)	2,047	12,727	13,410
シイラ	17,326	51,636	43,733
サワラ	320,646	93,363	151,544
サケ・マス	2,125	422	3,792
マダイ	4,870	1,624	2,908
カマス	14,077	15,876	17,222
フグ類	870	4,101	16,325
アオリイカ	14,799	10,670	17,540
ケンサキイカ	656	251	814
ソデイカ	4,174	3,180	7,327
その他	54,706	41,851	57,377
合計	670,216	444,416	604,349

底びき網のつづき			
魚種	2009年	2008年	99-08平均
その他エビ	4,165	5,832	6,410
その他	75,844	68,922	82,640
合計	307,861	347,992	300,303

釣り, 延縄, さし網, その他			
魚種	2009年	2008年	99-08平均
アジ類	601	136	238
マグロ類	0	402	89
ブリ類	2,607	6,151	6,141
ヒラマサ(カンパチ)	78	502	307
サワラ	261	14	192
マダイ	3,090	2,591	3,656
キダイ	6,466	7,012	4,383
アマダイ	5,761	5,742	6,909
スズキ	239	231	239
ヒラメ	353	930	785
アナゴ	217	317	404
メバル類	3,114	1,856	2,436
キス類	120	67	215
スルメイカ	99	28,540	70,948
アオリイカ	2,862	2,198	5,322
ケンサキイカ	275	423	5,868
ソデイカ	8,196	18,680	41,058
タコ類	3,812	1,416	3,725
その他エビ	166	368	418
その他	51,497	37,286	34,934
合計	89,813	114,862	188,268

底びき網			
魚種	2009年	2008年	99-08平均
マダイ	2,392	2,176	3,934
キダイ	30,403	33,692	25,714
アマダイ	3,020	1,712	4,247
アカガレイ	76,627	86,626	40,098
その他カレイ	21,107	35,940	52,721
カマス	6,200	4,454	7,659
アナゴ	7,165	3,952	7,746
ハタハタ	475	1,039	955
ニギス	19,199	18,759	13,260
ケンサキイカ	1,016	949	1,758
タコ類	6,393	16,589	7,879
アカエビ	62,185	79,013	58,103

総計	2009年	2008年	99-08平均
	1,067,890	907,270	1,127,060

まき網による漁獲量を含む。

〔近府県の漁模様〕

(10月下旬から11月中旬の漁獲状況.....1日1隻または1統あたり。京都府の定置網漁獲量は舞鶴漁連への1日あたりの水揚量。)

石川県..... 定置網 ブリ31kg、フクラギ119kg、アジ397kg、サバ50kg、サワラ47kg

京都府 定置網 ブリ類(ツバス)14.6t、カタクチイワシ4t、サワラ(さごし)2.3t

兵庫県 定置網 アジ449kg、ツバス387kg、カワハギ49kg、サワラ24kg

鳥取県 まき網 ブリ類11t、マサバ32.7t、マアジ21.2t、マイワシ2.9t

(池上 輝・粕谷 芳夫)