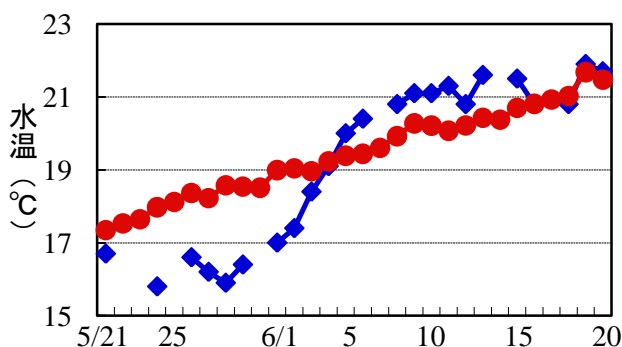




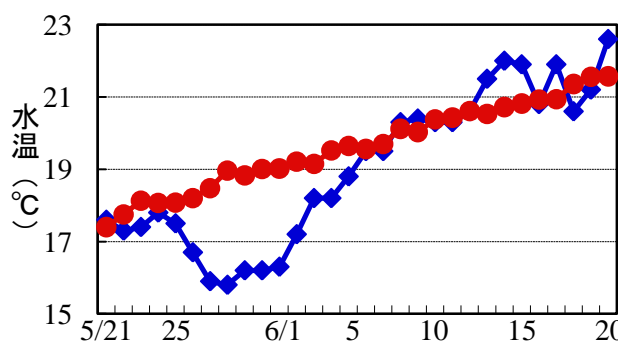
〔 海の状況 (5/21~6/20) 〕

- ・ 神子表面水温・・・期間全体をとおして水温の変動が大きく、期間の始めは平年よりかなり低め(過去30年平均より1.0~1.5℃程度低め)からはなはだ低め(過去30年平均より2.0℃程度低め)で推移したが、中頃はやや高め(過去30年平均より0.5~1.0℃程度高め)で推移した(図1)。
- ・ 米ノ表面水温・・・期間全体をとおして水温の変動が大きく、期間の始めは平年よりもはなはだ低め(過去10年平均より2.0℃程度低め)で推移したが、中頃以降は平年並み(過去10年平均の±0.5℃程度)からやや高め(過去10年平均より0.5~1.0℃程度高め)で推移した(図2)。



◆ 神子(2010) ● 神子平年(過去30年平均)

図1. 若狭町神子地先における表面水温の推移



◆ 米ノ(2010) ● 米ノ平年(過去10年平均)

図2. 越前町米ノ地先における表面水温の推移

- ・ 100m 深水温・・・若狭湾沿岸域には13℃台の水域が広がっていた。

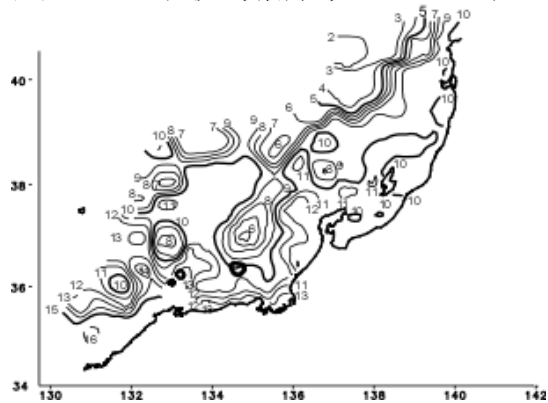


図3. 2010年6月上旬の100m深水温

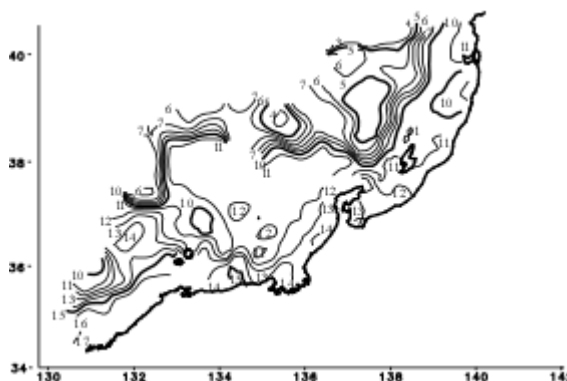


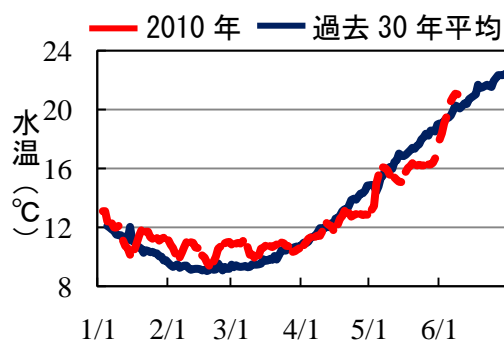
図4. 2009年6月上旬の100m深水温

資料：日本海区水産研究所ホームページ発表の日本海漁場海況速報

福井県沿岸の表面水温の推移

右の図は若狭町神子地先の表面水温の推移です。今年は1~3月までは過去30年平均よりも1~2℃程度高く推移していました。ところが4月後半以降では、過去30年平均よりも1~2℃程度低い日が続いていました。6月に入ってようやく平年並みの水温まで上昇しました。

7月前半から半ばにかけての若狭湾の表面水温は、日本海区水産研究所がホームページで公開している日本海海況予測システム(JADE) (<http://jade.dc.affrc.go.jp/jade/>) によると、平年並み(22~23℃)で推移するようです。



(鮎川 航太)

〔漁の模様〕

2010年5月の県内の総水揚量は1,784tで、2009年同月を19t上回った。アジ類(2010年; 87t, 2009年; 143t 以下同じ)、ブリ類(607t, 680t)は下回ったものの、サバ類(43t, 16t)、マダイ(56t, 34t)、カレイ類(188t, 156t)、スルメイカ(294t, 274t)、アカエビ(87t, 77t)等は上回った。

漁業種別の状況

定置網・・・全体では前年より38t下回った。サバ類、マダイ等が上回り、アジ類、ブリ類(ハマチ銘柄主体)等が下回った。

底びき網・・・全体では前年より50t上回った。アカガレイ、その他カレイおよびアカエビ等が上回り、ホタルイカ等が下回った。

釣り・他・・・全体では前年より7t上回った。スルメイカ等が上回り、ブリ類(ハマチ銘柄主体)等が下回った。

〔県内主要漁業の5月の漁獲量〕

(単位:kg)

定置網			
魚種	2010年	2009年	00-09平均
マイワシ	0	21	359
カタクチイワシ	3,742	12,358	8,993
アジ類	86,516	143,323	209,417
サバ類	42,901	15,488	29,454
マグロ類	11,541	6,592	7,136
ブリ類	603,091	670,585	438,444
サワラ	38,889	27,177	17,655
トビウオ	15,520	28,594	25,108
マダイ	49,496	27,668	64,301
クロダイ	3,311	2,110	3,845
スズキ	17,088	10,679	9,636
ヒラメ	6,715	4,475	2,970
カマス	638	919	1,971
フグ類	6,246	10,225	20,903
スルメイカ	1,198	3,701	8,898
ケンサキイカ	5,200	1,427	7,361
ヤリイカ	1,049	174	459
コウイカ	1,406	4,069	4,681
その他	44,354	12,440	29,321
合計	948,277	986,243	901,457

底びき網			
魚種	2010年	2009年	00-09平均
マダイ	796	618	1,296
キダイ	1,582	656	985
スズキ	469	102	131
ヒラメ	2,327	846	1,369
アカガレイ	137,288	120,193	64,397
その他カレイ	47,199	33,035	34,271
アナゴ	1,452	291	1,334
ハタハタ	8,633	2,949	23,602
メバル類	1,339	846	687
ニギス	430	630	828
スルメイカ	7,286	7,774	5,502
ホタルイカ	120,904	125,770	140,930

底びき網のつづき			
魚種	2010年	2009年	00-09平均
たこ類	8,237	8,615	10,235
アカエビ	86,808	76,876	59,177
その他エビ	7,189	8,428	5,160
その他	21,242	16,844	19,157
合計	454,954	404,955	371,594

釣り、延縄、さし網、その他			
魚種	2010年	2009年	00-09平均
アジ類	722	413	699
サバ類	23	89	70
ブリ類	4,271	9,249	8,025
サワラ	54	34	267
マダイ	5,793	5,664	6,869
キダイ	1,798	5,126	2,322
クロダイ	924	453	1,228
アマダイ	3,467	6,801	7,565
スズキ	963	3,048	4,057
ヒラメ	3,916	6,440	5,864
その他カレイ	3,452	2,447	3,682
アナゴ	1,687	2,718	5,218
サヨリ	148	1,763	3,389
メバル類	6,441	5,841	7,091
スルメイカ	285,250	262,820	340,808
アオリイカ	1,291	775	1,077
ケンサキイカ	1,013	94	2,342
ヤリイカ	1,737	100	1,291
コウイカ	3,152	5,934	6,100
タコ類	21,878	20,324	26,984
その他	32,114	33,841	42,908
合計	381,250	374,639	479,494

総計	2010年	2009年	※00-09平均
	1,784,481	1,765,838	1,794,813

* まき網による漁獲量を含む。

〔近府県の漁模様〕

(5月下旬から6月中旬にかけての漁獲状況……水揚げ1日1隻または1統あたり。京都府の定置網漁獲量は舞鶴漁連への1日あたりの水揚量。)

石川県・・・定置網・・・マアジ138kg、ブリ52kg、サバ35kg、サワラ59kg、スルメイカ76kg。

京都府・・・定置網・・・ブリ類10.3t、マアジ1.9t、カタクチ1.4t、サワラ類922kg。

兵庫県・・・定置網・・・マアジ3.2t、ブリ類1.2t、サバ49kg、マグロ39kg。

鳥取県・・・まき網・・・マアジ10.2t、カタクチイワシ3.0t、マイワシ2.6t、マサバ1.5t。

(鮎川 航太)