



〔 海の状況 (7/21~8/20) 〕

- ・ 神子表面水温・・・期間始めから中頃にかけて水温が上昇し、平年と比べるとかなり高め（過去30年平均より1.0~1.5℃程度高め）からはなはだ高め（過去30年平均より2.0℃程度高め）で推移した(図1)。
- ・ 米ノ表面水温・・・期間全体をとおしてはなはだ高め（過去10年平均より2.0℃程度高め）で推移し、かなり高め（過去10年平均より1.0~1.5℃程度高め）の日が数日見られた(図2)。

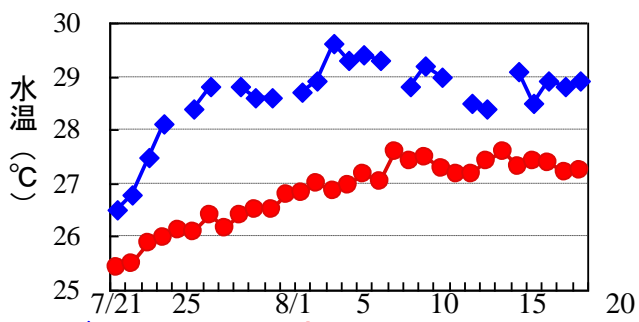


図 1. 若狭町神子地先における表面水温の推移

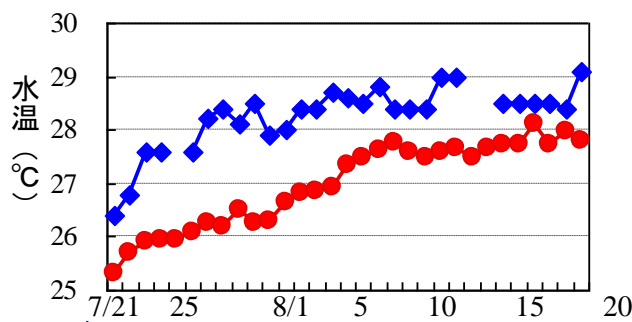


図 2. 越前町米ノ地先における表面水温の推移

- ・ 100m 深水温・・・若狭湾沿岸域には 16~17℃台の水域が広がっていた(図 3)。

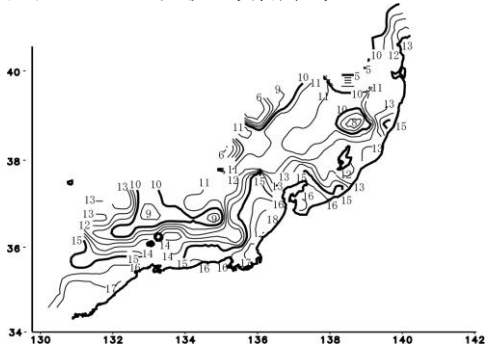


図 3. 2010 年 8 月上旬の 100m 深水温

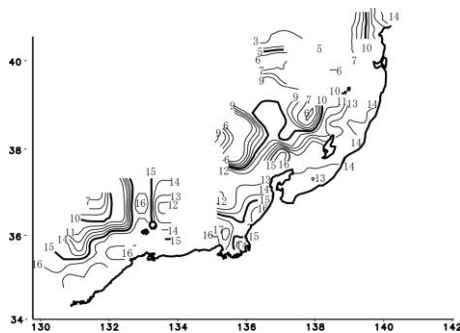


図 4. 2009 年 8 月上旬の 100m 深水温

資料：日本海区水産研究所ホームページ発表の日本海漁場海況速報

サワラの標識魚採捕情報の提供をお願いします！！

昨年度より、日本海側の各府県および(独)日本海区水産研究所と共同してサワラの回遊分布調査を行っています。これまでに、敦賀湾で 238 匹のサワラ（サゴシ）に標識放流を行い、5 匹が再捕されています。冬から春にはほとんど成長せず夏に急激に成長すること、これまでにとれた個体はあまり大きな移動をしていなかったことがわかりました。標識がついたサワラ（サゴシ）をみつけられた時は、水産試験場までご連絡をお願いします。魚体ごと買い取りさせていただきます。(児玉 晃治)

表 サワラ標識放流調査結果

放流時			再捕時				経過 日数	成長 (cm)	
年月日	放流海域	尾叉長 (cm)	再捕年月日	再捕海域	尾叉長 (cm)	体重 (g)			性別
2009/10/22	敦賀湾	38.0	2009/11/4	敦賀湾				13	
2009/10/22	敦賀湾	40.0	2010/4/19	兵庫県 余部	42.5	522.9	♂	179	2.5
2009/11/9	敦賀湾	39.0	2009/11/27	敦賀湾		400.0		18	
2009/11/27	敦賀湾	40.5	2010/1/8	矢代湾				42	
2010/6/8	敦賀湾	42.1	2010/7/21	敦賀湾	50.5	912.4	♀	43	8.4



大型クラゲ情報

現在のところ、日本沿岸周辺、各県沿岸～沖合の定置網、底曳網、まき網漁場等で分布は確認されていません。一方、韓国の済州島西沖や東シナ海で分布が確認されているとの情報があります。(嶋田 雅弘)

〔漁の模様〕

2010年7月の県内の総水揚量は948tで、2009年同月を74t上回った。サワラ（2010年；90t、2009年；128t 以下同じ）、トビウオ（32t、82t）等は下回ったものの、アジ類〔アジ銘柄主体（248t、190t）〕、スルメイカ（77t、52t）等は上回った。

漁業種別の状況

定置網・・・全体では前年より20t上回った。サワラ、トビウオ等が下回ったが、アジ類（アジ銘柄主体）、サバ類等が上回った。

底びき網・・・前年よりアカエビが12t上回り、全体では14t上回った。

釣り・他・・・全体では前年より40t上回った。タコ等が下回り、スルメイカ等が上回った。

〔県内主要漁業の7月の漁獲量〕

（単位：kg）

定置網			
魚種	2010年	2009年	00-09平均
マイワシ	248	1,248	962
ウルメイワシ	6	755	207
カタクチイワシ	25,009	14,245	33,928
アジ類	245,854	188,692	190,272
サバ類	32,739	11,815	24,642
マグロ類	476	2,060	1,282
カジキ類	2,367	6,014	4,469
カツオ類	3,606	2,630	15,351
ブリ類	90,265	83,820	113,763
サワラ	89,834	127,546	113,445
トビウオ	31,631	82,095	76,703
マダイ	16,404	9,532	9,424
クロダイ	464	712	445
スズキ	11,138	9,535	6,715
ヒラメ	1,031	963	1,348
カマス	3,204	5,551	6,365
フグ類	169	519	1,375
タチウオ	50	27	352
アナゴ	115	40	86
スルメイカ	240	366	1,739
アオリイカ	193	402	596
ケンサキイカ	16,486	7,159	13,446
その他	15,904	10,053	15,452
合計	593,913	573,658	651,742

底びき網			
魚種	2010年	2009年	00-09平均
アカガレイ	20	4	69
その他カレイ	300	320	539
ハタハタ	1,585	775	564
タコ類	0	0	7
アカエビ	35,789	23,783	34,576

底びき網のつぎ			
魚種	2010年	2009年	00-09平均
その他	71	13	348
合計	38,948	25,318	36,591

釣り、延縄、さし網、その他			
魚種	2010年	2009年	00-09平均
アジ類	1,681	860	1,857
サバ類	9	39	277
ブリ類	287	1,913	1,516
トビウオ	2	22	384
マダイ	2,738	2,546	4,104
キダイ	7,237	6,134	4,584
アマダイ	7,003	5,250	7,788
スズキ	7,889	4,377	8,694
ヒラメ	570	1,162	2,026
その他カレイ	2,728	2,585	3,441
カマス	52	8	218
タチウオ	548	115	1,028
アナゴ	759	964	1,471
メバル類	2,230	3,244	3,866
キス類	282	91	823
スルメイカ	76,378	51,624	119,622
アオリイカ	65	112	274
ケンサキイカ	12,027	13,906	14,411
ソデイカ	0	0	81
タコ類	31,191	41,729	42,161
その他エビ	1,345	1,075	1,944
その他	159,986	137,260	146,284
合計	315,409	275,665	368,394

総計	2010年	2009年	00-09平均*
	948,270	874,640	1,078,203

* まき網による漁獲量を含む。

〔近府県の漁模様〕

（7月下旬から8月中旬にかけての漁獲状況……水揚げ1日1隻または1統あたり。京都府の定置網漁獲量は舞鶴漁連への1日あたりの水揚量。）

石川県・・・定置網・・・マアジ6.5t、サワラ3.4t、カタクチイワシ2.5t、フクラギ1.4t。

京都府・・・定置網・・・サワラ（サゴシ主体）4.2t、ブリ類1.4t、カタクチイワシ635kg。

兵庫県・・・定置網・・・マアジ129kg、ツバス50kg、スズキ31kg。

鳥取県・・・まき網・・・マアジ13t、カタクチイワシ2.4t、ブリ類2t、マイワシ393kg。

（鮎川 航太）