



## [ 海の状況 (10/21~11/20) ]

神子表面水温……期間の始めははなはだ高め(過去30年平均より2.0℃程度高め)で推移したが、中頃以降は概ね平年並み(過去30年平均より±0.5℃程度)で推移した (図1)。

米ノ表面水温……期間の始めかなり高め(過去10年平均より1.0~1.5℃程度高め)で推移したが、中頃には平年並み(過去10年平均より±0.5℃程度)となり、それ以降、やや低め(過去10年平均より0.5~1.0℃程度低め)で推移した (図2)。

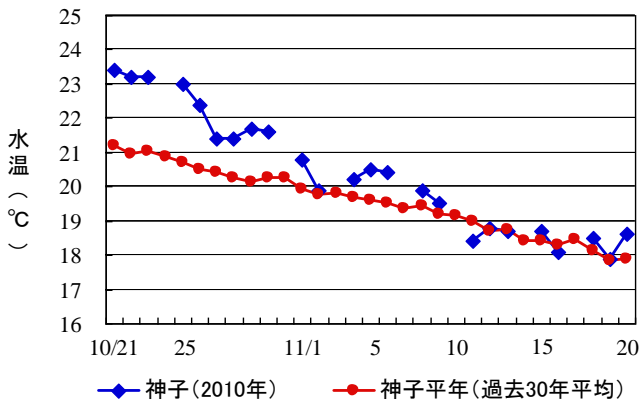


図 1. 若狭町神子地先における表面水温の推移.

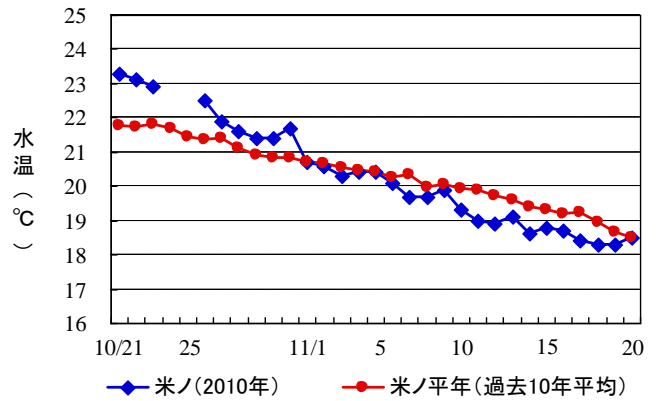


図 2. 越前町米ノ地先における表面水温の推移.

100m深水温……11月上旬の若狭湾は昨年と同様の15~16℃台の水域が広がっていた (図3, 4)。

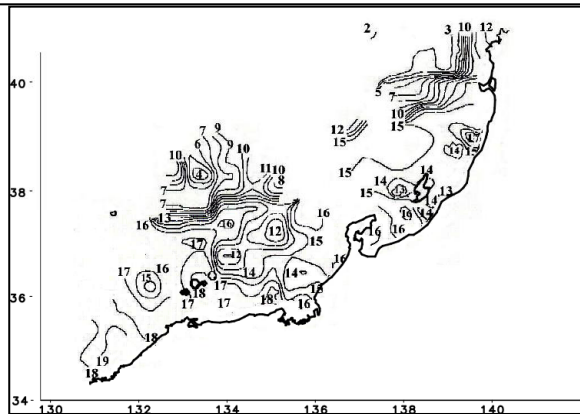


図 3. 2010年11月上旬の100m深水温.

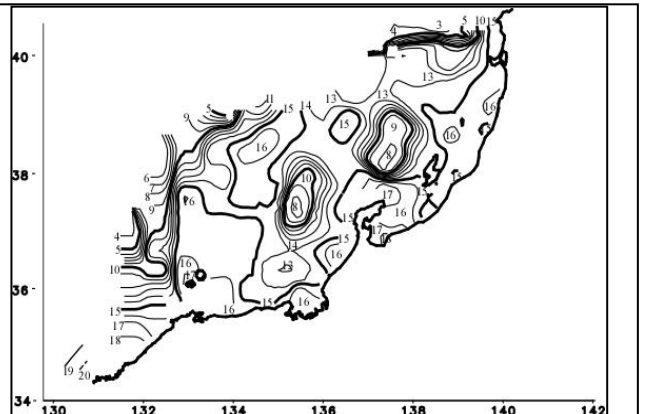


図 4. 2009年11月上旬の100m深水温.

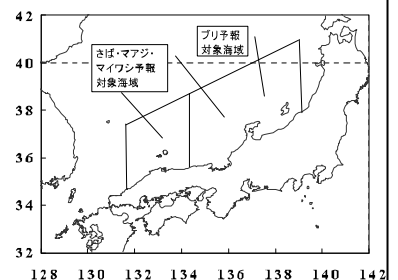
資料：日本海区水産研究所ホームページ発表の日本海漁場海況速

## 平成 22 年度日本海サバ類・マアジ・ブリ 長期予報

日本海区水産研究所が発表した2010年11月~2011年3月の漁期予報について、今後の見通しの一部をご紹介します。

- サバ類 (島根県~新潟県)：日本海西部海域では、来遊量は前年を下回るでしょう。中部以北の沿岸域では、前年並みの来遊となるでしょう。
- マアジ (島根県~新潟県)：0歳 (2010年生まれ) と1歳 (2009年生まれ) を主体とした漁獲がみられ、来遊量は前年並みでしょう。
- ブリ (兵庫県~新潟県)：0歳 (2010年生まれ) と1歳 (2009年生まれ) は前年を下回りますが、2歳以上 (2008年生まれ以前) は前年を上回るでしょう。

(予報期間における福井県のブリの年齢と主な銘柄：0歳;ツバス、1歳;ハマチ・ワラサ、2歳以上;ブリ)



128 130 132 134 136 138 140 142

〔漁の模様〕

2010年10月の県内の総水揚量は1,252tで、2009年同月を129t上回った。アジ類（2010年；53t、2009年；83t 以下同じ）、ブリ類（111t、142t）、サワラ（268t、321t）、アカガレイ（62t、77t）等は下回ったものの、ヒラマサ〔カンパチ〕（17t、2t）、シイラ（181t、17t）、キダイ（52t、37t）、その他カレイ（45t、21t）、カマス（42t、20t）、ケンサキイカ（29t、2t）等は上回った。

漁業種類別の状況

定置網 ……全体で前年を108t上回った。アジ類(小アジ銘柄主体)、ブリ類(ツバス、アオコ銘柄)、サワラ等は下回ったが、カツオ類、ヒラマサ〔カンパチ〕、シイラ、アオリイカ等は上回った。

底びき網 ……全体で前年を75t上回った。アカガレイ、アカエビ等が下回ったが、キダイ、その他カレイ、カマス、ケンサキイカ等が上回った。

釣り・他 ……全体で55t下回った。ケンサキイカ等が上回ったが、スルメイカ等が下回った。

〔県内主要漁業の10月の漁獲量〕

(単位：kg)

定置網			
魚種	2010年	2009年	00-09平均
アジ類	49,625	81,181	91,887
サバ類	8,299	7,152	13,568
カジキ	9,472	608	1,832
カツオ類	16,853	5,803	15,529
ブリ類	107,748	139,177	111,141
ヒラマサ(カンパチ)	17,042	2,047	12,963
シイラ	180,157	17,326	40,600
サワラ	268,369	320,646	179,413
サケ・マス	461	2,125	3,711
マダイ	2,859	4,870	3,175
カマス	20,928	14,077	16,600
フグ類	9,918	870	14,169
アオリイカ	23,778	14,799	16,780
ケンサキイカ	2,877	656	827
ソデイカ	1,112	4,174	7,059
その他	58,893	54,706	55,750
合計	778,391	670,216	585,005

底びき網のつぎ			
魚種	2010年	2009年	00-09平均
その他エビ	2,936	4,165	5,177
その他	105,763	75,844	80,018
合計	382,896	307,861	300,435

釣り、延縄、さし網、その他			
魚種	2010年	2009年	00-09平均
アジ類	444	755	388
ブリ類	2,756	2,607	4,174
ヒラマサ(カンパチ)	98	78	309
サワラ	47	261	212
マダイ	2,744	3,090	3,580
キダイ	8,851	6,466	4,754
アマダイ	7,149	5,761	6,959
スズキ	233	239	237
ヒラメ	650	353	778
アナゴ	276	217	332
メバル類	2,946	3,114	2,614
キス類	367	120	200
スルメイカ	159	55,999	56,749
アオリイカ	3,936	2,862	4,740
ケンサキイカ	17,943	275	5,766
ソデイカ	5,734	8,196	38,831
タコ類	1,575	3,812	3,609
その他エビ	438	166	392
その他	34,823	51,343	35,875
合計	91,171	145,714	170,499

底びき網			
魚種	2010年	2009年	00-09平均
マダイ	2,584	2,392	3,461
キダイ	43,323	30,403	24,448
アマダイ	6,216	3,020	4,173
アカガレイ	61,663	76,627	45,218
その他カレイ	44,058	21,107	49,531
カマス	21,104	6,200	6,251
アナゴ	6,970	7,165	7,940
ハタハタ	131	475	976
ニギス	18,505	19,199	13,791
ケンサキイカ	8,647	1,016	1,805
タコ類	9,281	6,393	7,956
アカエビ	57,586	62,185	60,042

総計	2010年	2009年	00-09平均*
	1,252,458	1,123,790	1,073,764

\* まき網による漁獲量を含む。

〔近府県の漁模様〕

(10月下旬から11月中旬の漁獲状況…兵庫県:1日1隻あたりの漁獲量。鳥取県:1統あたりの漁獲量。石川県:10月21-11月10日までの漁獲量合計。京都府の定置網漁獲量は舞鶴漁連への1日あたりの漁獲量。)

石川県…… 定置網 …… ソウダガツオ295.7t、カマス100.9t、シイラ95t、マアジ46t  
 京都府 …… 定置網 …… シイラ4.4t、サワラ6.6t、ツバス4t、アオリイカ1.1t  
 兵庫県 …… 定置網 …… アジ248kg、ツバス363kg、サワラ114kg、カワハギ31kg  
 鳥取県 …… まき網 …… ブリ類11.1t、マサバ19.5t、マアジ34.9t、ウルメイワシ9.9t

(瀬戸久武)